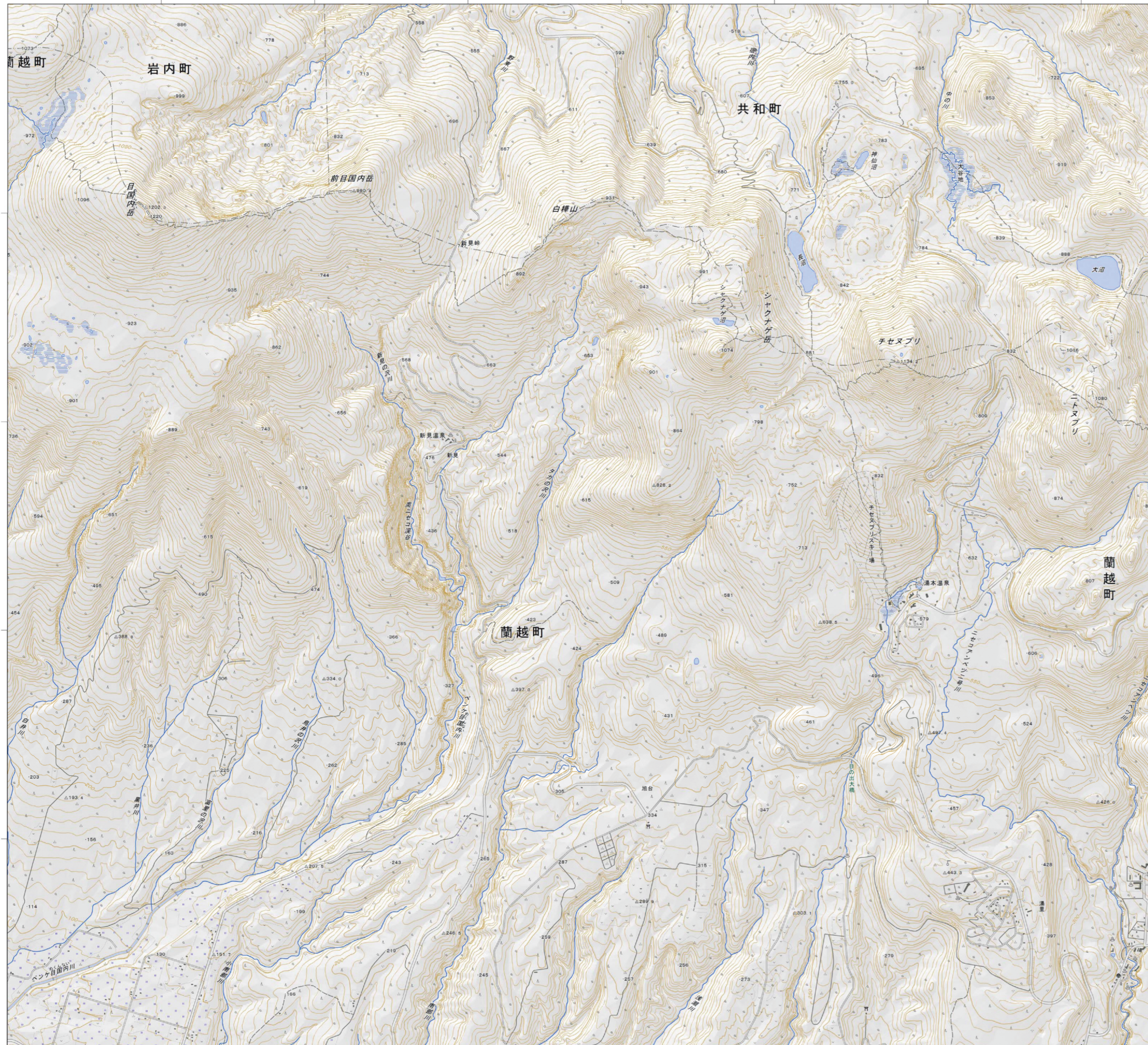


140° 30' 0.00"
42° 55' 0.00"

140° 37' 30.00"
42° 55' 0.00"



記号

トンネル	4車線以上	△74.8 電子基準点	▽124.7 特別標高点
トンネル	2車線道路	△52.6 三角点	▽125 標高点
トンネル	1車線道路	○21.7 水準点	
トンネル	軽便道	◎ 市役所	◎ 神社
トンネル	徒歩道	◎ 東京都の区役所	◎ 寺院
トンネル	国道および国道番号	◎ 町村役所	◎ 高塔
トンネル	高速道路(有料)	◎ 町村の区役所	◎ 煙突
トンネル	庭園路	◎ 官公署	◎ 風車
トンネル	建設中の道路	◎ 裁判所	◎ 油井・ガス井
トンネル	石段	◎ 税務署	◎ 灯台
トンネル	車線 既設以上	◎ 消防署	◎ 坑口
トンネル	(JR線)	◎ 保健所	◎ 温泉・鉱泉
トンネル	普通鉄道	◎ 警察署	◎ 噴火口・噴気口
トンネル	地下鉄	◎ 郵便局	◎ 採鉱地
トンネル	地下の鉄道	◎ 小・中学校	◎ 城跡
トンネル	特殊鉄道	◎ 高等学校	◎ 史跡・名勝・天然記念物
トンネル	路面の鉄道	◎ 病院	◎ 港
トンネル	索道(リフト等)	◎ 血博物館	◎ 漁港
トンネル	建設中または運行中止中の鉄道	◎ 図書館	◎ 老人ホーム
トンネル	(JR線)	◎ 公園	◎ 記念碑
トンネル	橋および高架部	◎ 電波塔	◎ 発電所・変電所

普通建物	立休交差	水害	せき
盛ろう建物	墓地	水深	水割
高層建物	分離帯	ダム	橋
無壁倉	樹木に囲まれた居住地	下水の水路	水門
タンク等		電線の水路	渡船

湿地	砕けき地	おう地(小)
橋	岩	おう地(大)
崖	千瀬	土がけ
崖	隠岩	雨裂
		岩がけ
		万年電

1. 投影はユニバーサル横メルカトル図法、座標帯は54帯、中央子午線は東経141度
2. 図郭に付した短線は経緯度差1分ごとの目盛
3. 高さの基準は東京湾の平均海面
4. 等高線の間隔は10メートル
5. 磁気偏角は西偏約10° 0'
6. 図式は平成24年電子地形図25000図式

140° 30' 0.00"
42° 55' 0.00"

140° 37' 30.00"
42° 55' 0.00"