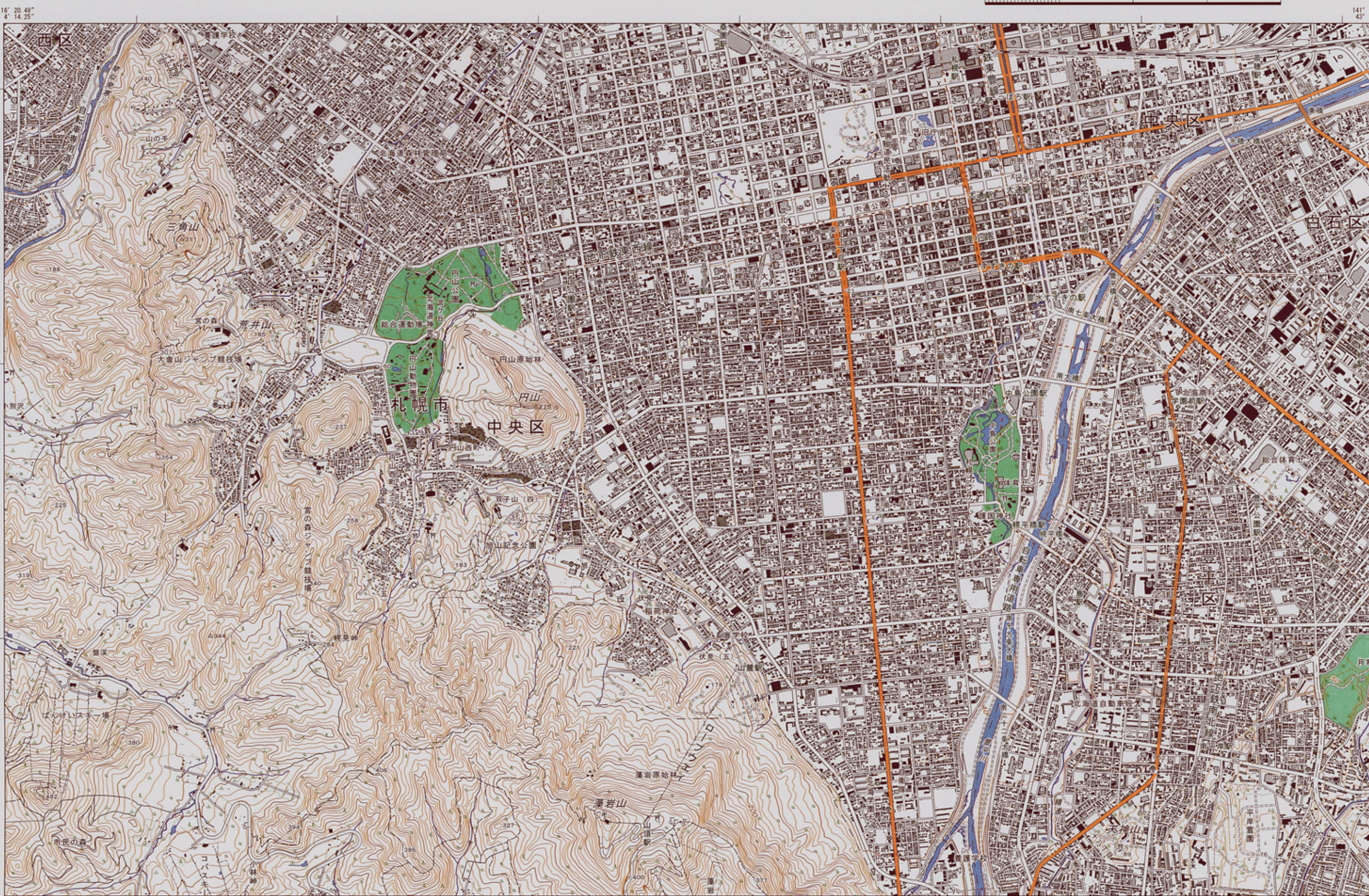
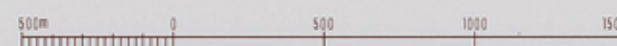


電子地形図25000

従来地形図、植生緑

札幌



- 1. 投影はユニバーサル横メルカトル図法、座標帯は第54帯、中央子午線は東経141°
- 2. 図郭に付した短線は経緯度差1分ごとの目盛
- 3. 高さの基準は東京湾の平均海面
- 4. 等高線及び等深線の間隔は10メートル
- 5. 磁気偏角は西偏約9° 20'
- 6. 図式は平成24年電子地形図25000図式

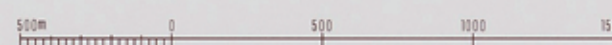
平成24年11月2日 調製

著作権所有兼発行者 国土地理院
141.33-43.04-A3-y-20121102-110400-0000-1

電子地形図25000

電子地形図25000標準仕様

定山溪



- 1. 投影はユニバーサル横メルカトル図法、座標帯は第54帯、中央子午線は東経141°
- 2. 図郭に付した短線は経緯度差1分ごとの目盛
- 3. 高さの基準は東京湾の平均海面
- 4. 等高線及び等深線の間隔は10メートル
- 5. 磁気偏角は西偏約9° 30'
- 6. 図式は平成24年電子地形図25000図式

平成24年10月19日 調製

著作権所有兼発行者 国土地理院
141.18-42.97-A3-y-20121019-095644-0000-1