

1 : 25,000地形図

さっぽろ 札幌

NK-54-14-10-4
(札幌10号-4)

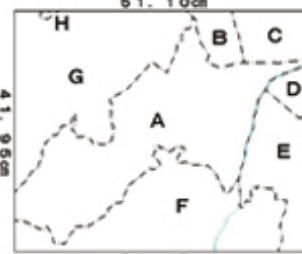
索引図

鉄 道	札幌北部	札幌東部
手稲山	札幌	札幌東部
定山溪	石 山	清 田

地域図



行政区画



- 北海道
A. 石狩支庁札幌市中央区
B. 石狩支庁札幌市北区
C. 石狩支庁札幌市東区
D. 石狩支庁札幌市白石区
E. 石狩支庁札幌市豊平区
F. 石狩支庁札幌市南区
G. 石狩支庁札幌市西区
H. 石狩支庁札幌市手稲区

地形図の基準

- 経緯度の基準は世界測地系
- 日本測地系への変換は、経度+13.2秒、緯度-8.8秒を加算する
- 高さの基準は東京湾の平均海面
- 等高線及び等深線の間隔は、10メートル
- 投影はユニバーサル横メルカトル図法、座標帯は第54帯、中央子午線は東経141°
- 平成14年1:25,000地形図図式
- 磁針方位は西偏約9°50'
- 図郭に付した△は隣接図の図郭の位置、▽は日本測地系による地形図の図郭の位置
- 図郭に付した数値は、黒色の短線の経緯度(茶色の短線は、経緯度1分ごとの目盛)

測量履歴

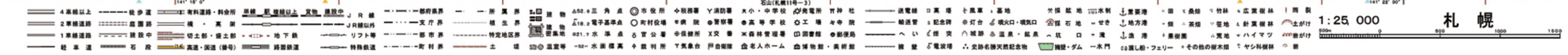
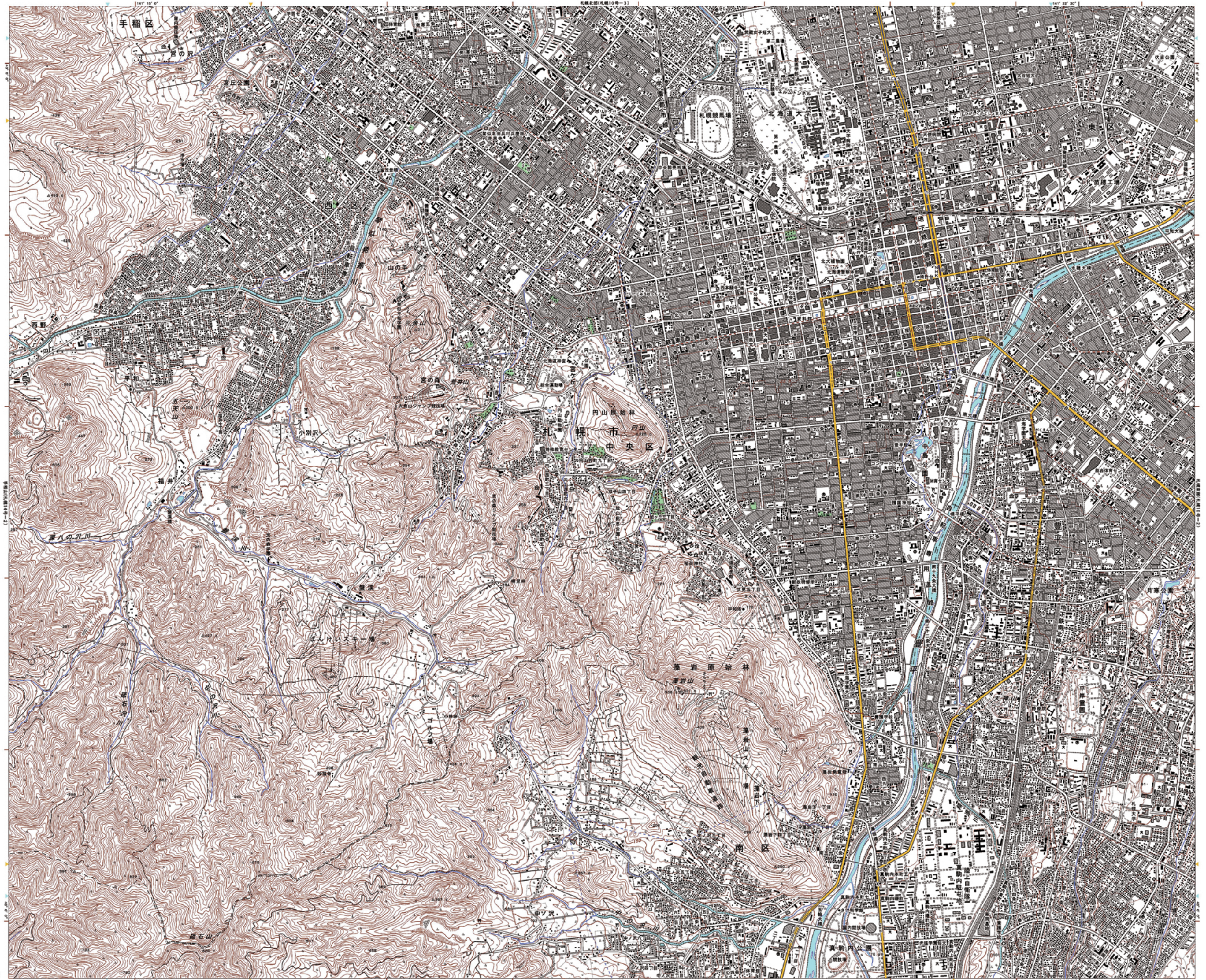
昭和50年第2回改測
平成18年更新

著作権所有兼発行者

国土地理院

許可なく複製を禁ずる

平成18年10月1日発行1刷2刷



1:25,000

札幌



4 940743 376320