

電子国土 Web.NEXT の試験公開について

1. 電子国土 Web.NEXT の概要

1) 開発の基本的な考え方

電子国土基本図のあり方検討会等の意見を踏まえて地図表現を改良するとともに、より良い使いやすい Web 地図サービスを提供することによって電子国土基本図の活用を促進する。なお、地図修正に不可欠な公共施設の整備・管理の情報を保有している行政機関、配信地図を利用する民間ソフトウェアによるサービスなどでも使いやすいものとなるように改良する。

2) 特徴

地図表現の改良と地図の種類を追加した。

画面レイアウトを一般的な Web 地図サービスを参考に改良した。

地図データの仕様を標準的な Web 地図サービスと同じにした。

3) 試験公開している地図ラインナップ(資料 6-1-2 参照)

標準地図・・・従来から公開している Web 地図

彩色地図・・・標準地図の色使い、表現、表示項目を見直したもの。地図表現は、電子地形図 25000 と同等。その他の縮尺は、電子地形図 25000 と色調を合わすとともに、地形を陰影表現。

また、電子地形図 25000 を基調とした 2500 レベルの表示を追加(資料 6-1-3 参照)。

モノトーン地図・・・彩色地図の色調を白黒にしたもの。行政機関等が背景地図として使用しやすいものを提供。

白地図・・・500 万レベル、100 万レベルについて作成。

2. 意見照会結果の概要と対応案

1) 主な意見(全体は資料 6-2 参照)

(地図表現)

・高低表示については、陰影段彩表示、等高線表示、両方の組み合わせが良いという様々な意見が寄せられている。

→ 小縮尺図でも等高線を表示した上で、陰影段彩の有りと無しとを表示できるようにする(資料 6-1-4 参照)。

・より大縮尺での色別標高図(陰影段彩)の表示

→ より大縮尺で色別標高図を注記とあわせて表示できるようにする(資

料 6-1-5 参照)。

- ・小縮尺地図の道路のアウトライン表示

- 道路のアウトライン表示ができるように改良する(資料 6-1-6 参照)。

(各種機能)

- ・A4 用紙全体への印刷

- 対応する(Web ブラウザ種別ごとのチューニング)

- ・磁北線の画面表示と印刷への反映

- 対応済み(マウス右クリックメニュー)。引き続き改良する。

- ・スケールバーを表示しているが縮尺表示の要望が多い

- ディスプレイの仕様によって縮尺は変わるのでスケールバーでの対応で理解いただきたい。

- ・KML ファイルの表示、GPS ロガーのデータ表示

- 電子国土 Web の作図機能では、KML ファイルの入出力に対応。今後も引き続き、民間ソフトウェアで作成された KML ファイルについても入力できるよう改良するとともに、より大量の KML データも表示できるように機能拡張する。

3. 今後の公開スケジュール

1 月 第4回電子国土基本図のあり方検討会のご意見も踏まえた改良

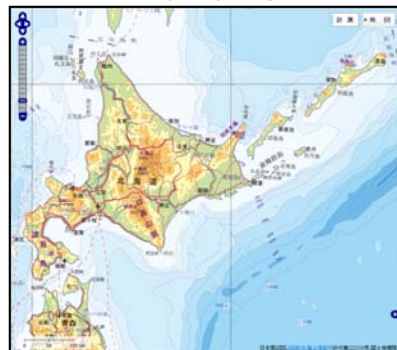
5 月 第5回電子国土基本図のあり方検討会のご意見も踏まえた改良

7 月 機能拡張版の試験公開

10 月 正式公開

電子国土Web.NEXTで表示している地図のラインナップ

Zoom Level 5-8
(日本とその周辺)



Zoom Level 9-11
(100万レベル)



Zoom Level 12-14
(20万レベル)



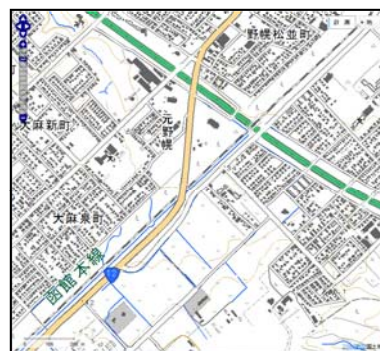
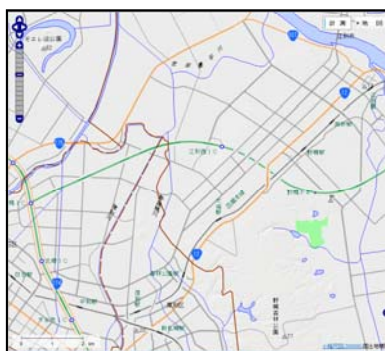
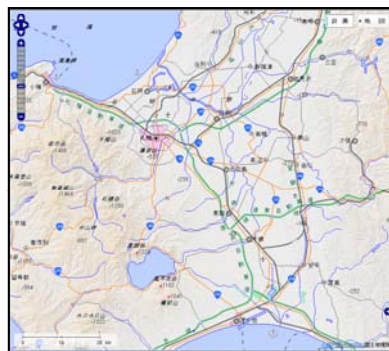
Zoom Level 15-17
(電子国土基本図)



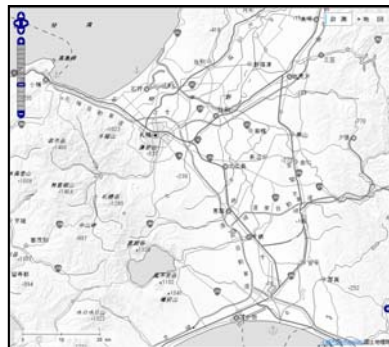
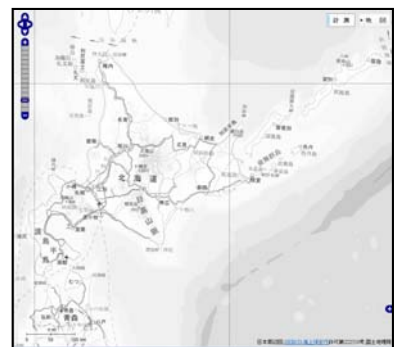
Zoom Level 18
(基盤地図情報/電子国土基本図)



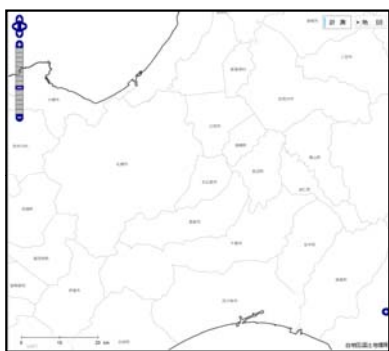
(標準地図)



(彩色地図)



(モノトーン地図)



(白地図)

※採色地図、モノトーン地図、白地図は、試験公開中

試験公開している地図の変更箇所について

(標準地図)

Zoom Level 9-11
(100万レベル)



Zoom Level 12-14
(20万レベル)



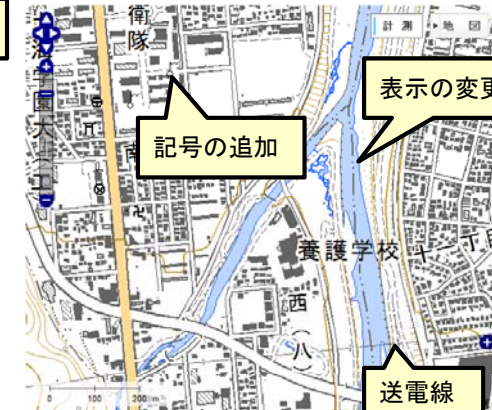
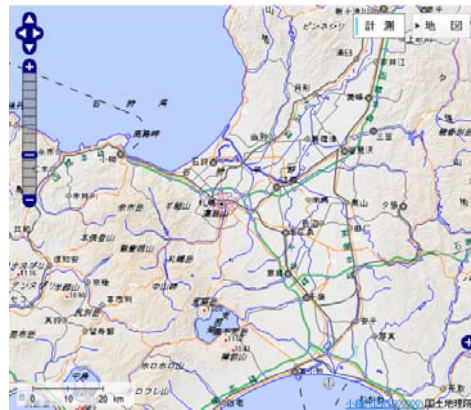
Zoom Level 15-17
(電子国土基本図)



Zoom Level 15-17
(電子国土基本図)



(彩色地図)



等高線に代わり、地形の凹凸を表現

他の縮尺と色使いを統一

電子地形図(25000)の表現と同じ

記号の追加

表示の変更

送電線

電子地形図(25000)の表現と同じ

今後、電子国土Web.NEXTで表示する地図について(案)

新しい標準地図

Zoom Level間の調和も考慮してWebでわかりやすい表現にした地図。
基本的に陰影段彩有りと無しの2種を提供。



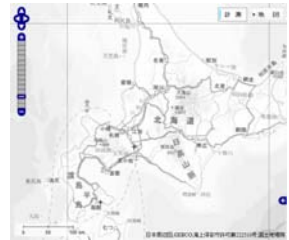
小縮尺地図は、刊行地図の表現を参考として、Webで使いやすい表現を検討

小縮尺データからWebで使いやすい表現を検討

電子地形図(25000)の表現と同じ

モトーン地図・白地図

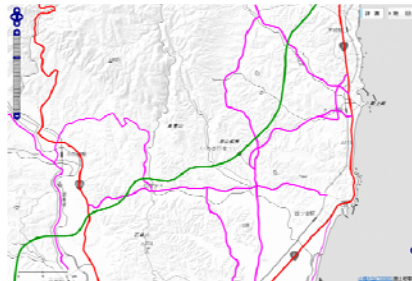
背景地図としての利用を想定し、上に載せる情報が見やすい地図。
基本的に陰影段彩有りと無しの2種を提供。
地図に利用者が加える情報が主役で、地図は脇役。



標準地図を白黒で表現したもの。

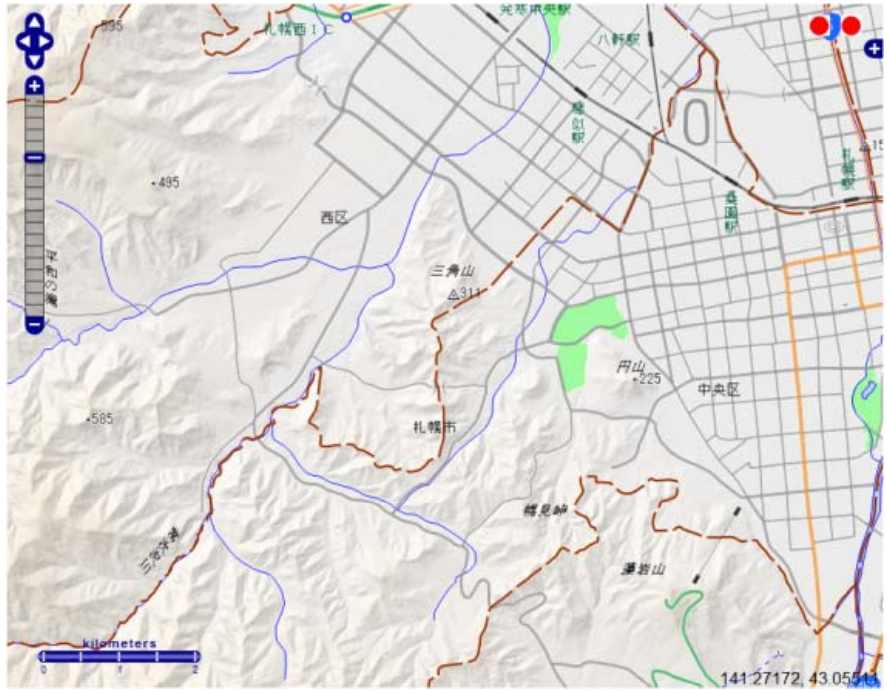


行政界、県名／市区町村名のみを表示したシンプルな地図。



彩色地図の地形表現について

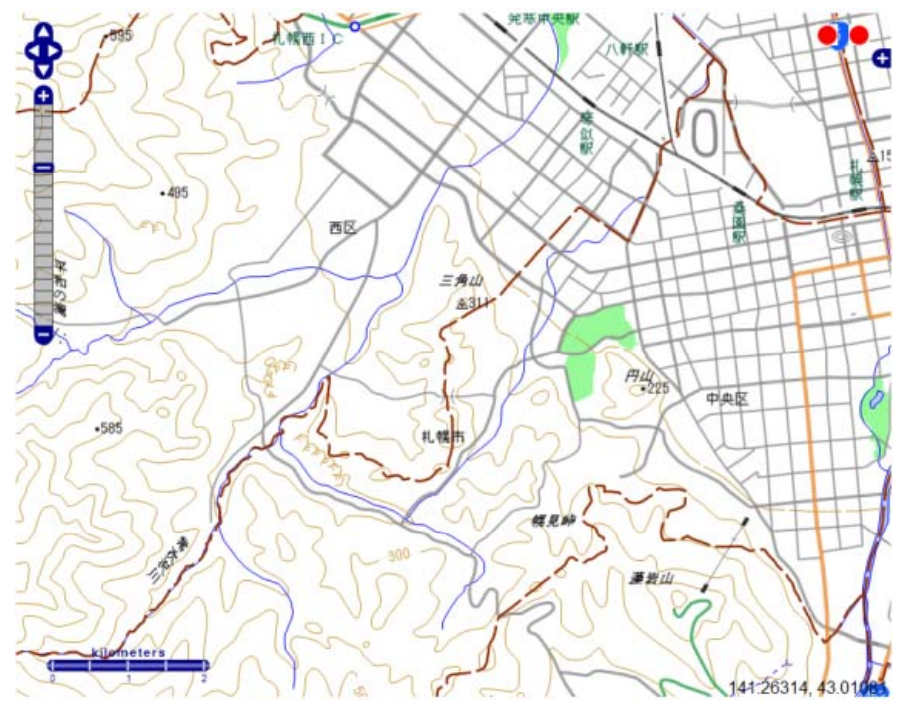
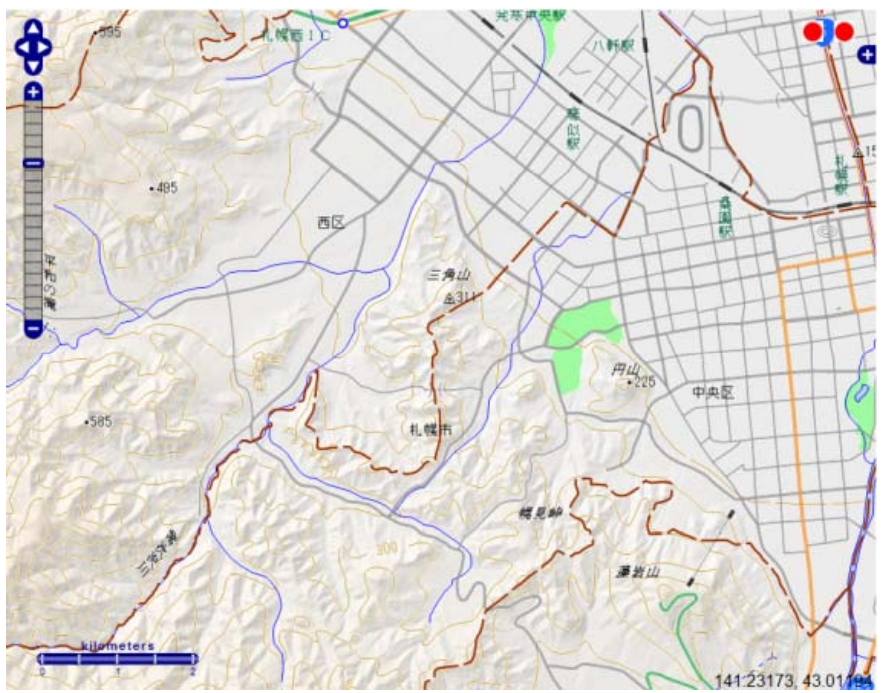
Zoom Level 12-14 (20万レベル)



← 現在試験提供中

← 等高線を追加

↓ 陰影段彩を削除し、
等高線のみ



彩色地図の地形表現について

Zoom Level 9-11 (100万レベル)



← 現在試験提供中

⇩ 等高線を追加

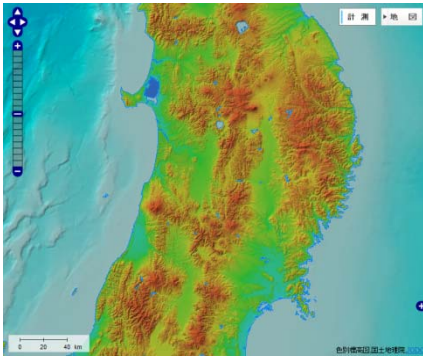
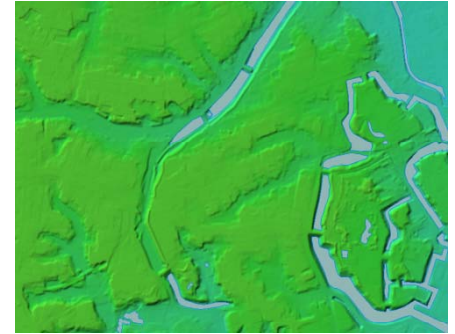
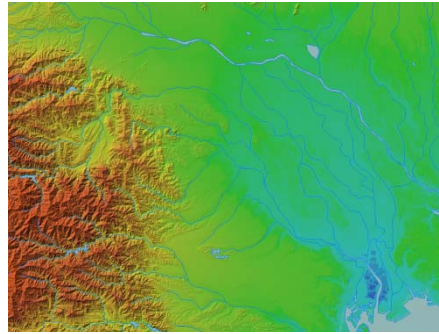
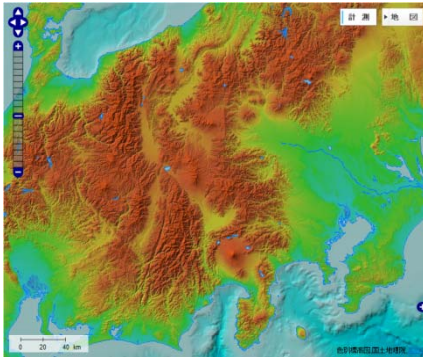
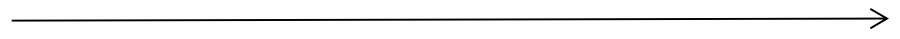
⇩ 陰影段彩を削除し、
等高線のみ



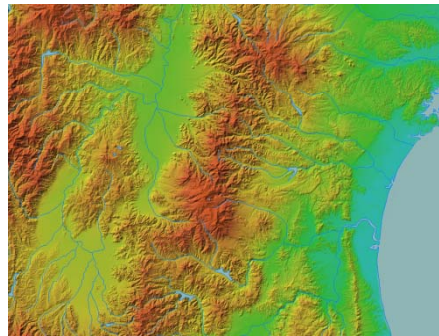
色別標高図について

現在提供しているもの
(最も詳しいものでZL8)

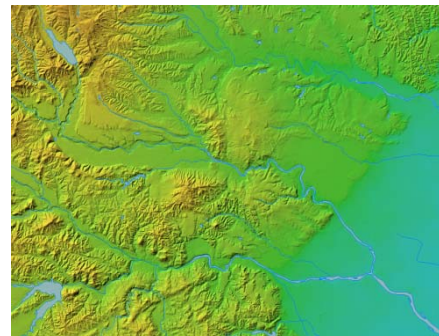
試験作成したもの



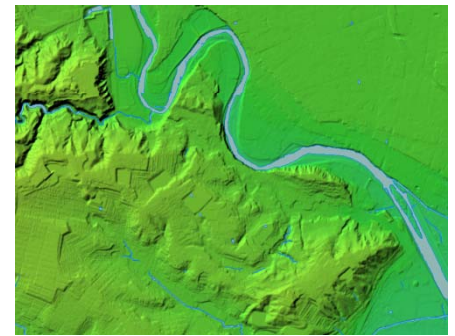
ZL8



ZL10



ZL12



ZL15

小縮尺図の道路アウトライン表示



アウトライン無し

アウトライン有り
(細い)

アウトライン有り
(太い)

