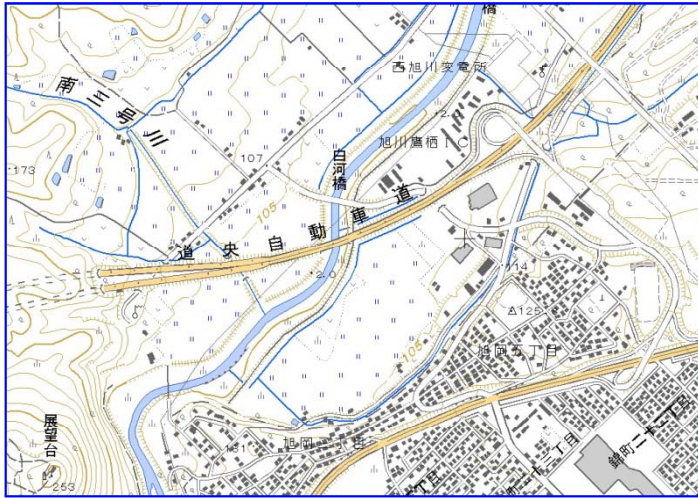


論点となる出力サンプル
(道路、鉄道、建物 など)

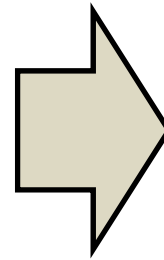
(1-1) 道路(面塗り)パターン1

(高速道路: 緑 有料: 濃い緑、無料: 薄い緑)
(国 道: 橙 有料: 濃い橙、無料: 薄い橙)
(主要地方道、都道府県道: 黄
有料: 濃い黄、無料: 薄い黄)

2万5千分1地形図表現



電子地形図25000表現



【参考】



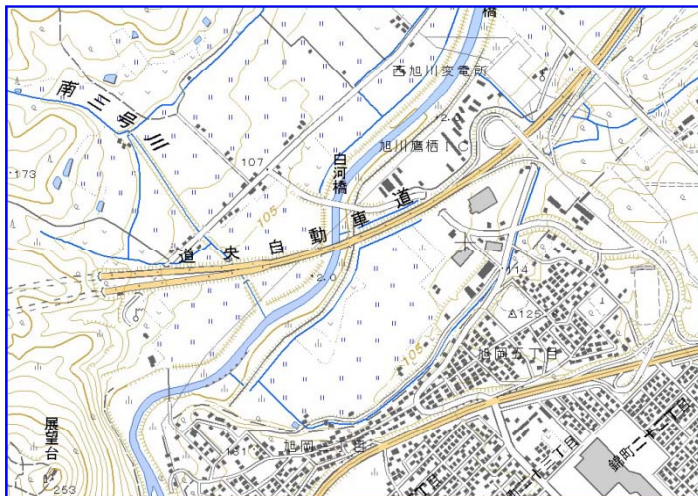
(現行のWeb表現)

(1-2) 道路(面塗り)パターン2

- (高速道路: 緑)
- (国道: 橙)
- (主要地方道、都道府県道: 黄)

有料: 道路中心線上に
黒点表示)

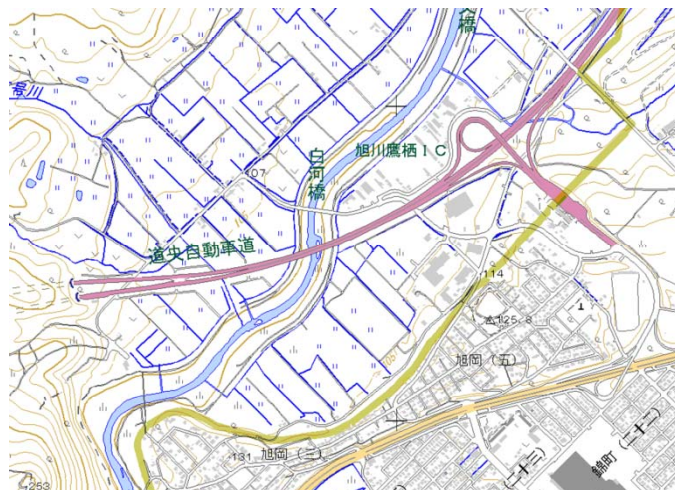
2万5千分1地形図表現



電子地形図25000表現



【参考】

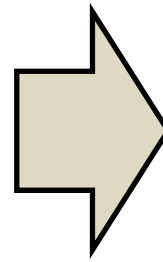


(現行のWeb表現)

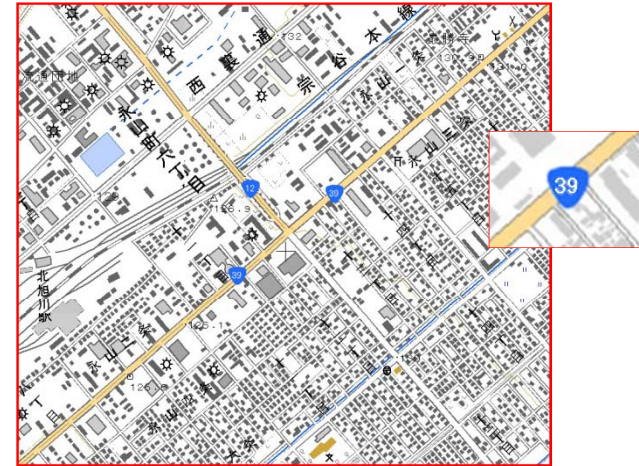
(2-1) 国道番号パターン1

(国道標識:小さく表記)

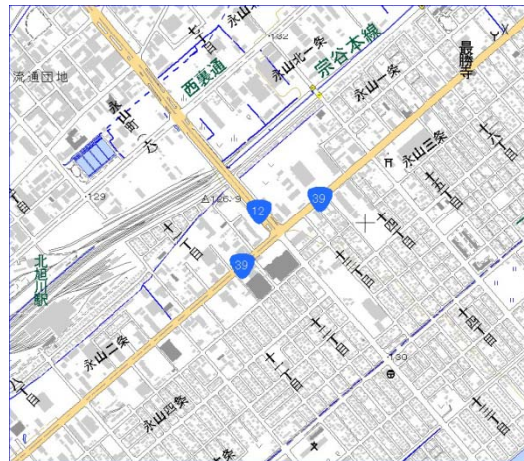
2万5千分1地形図表現



電子地形図25000表現



【参考】



(現行のWeb表現)

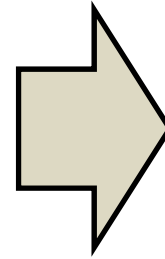
(2-2) 国道番号パターン2

(国道番号:道路縁に()書きで小さく表記)

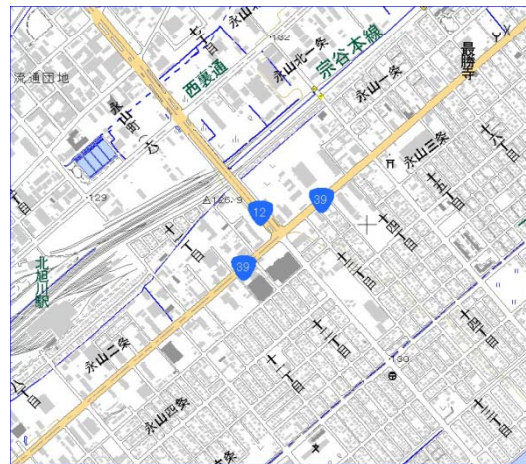
2万5千分1地形図表現



電子地形図25000表現



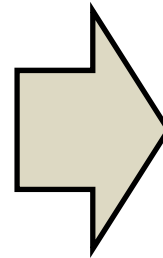
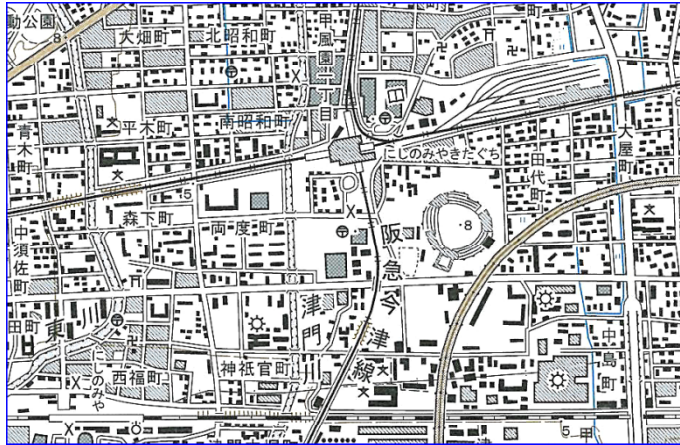
【参考】



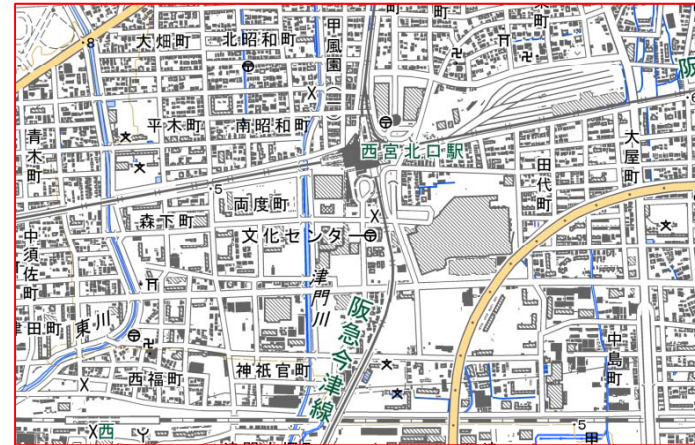
(現行のWeb表現)

(3-1) 鉄道パターン1 (鉄道: 旗竿と太線表記)

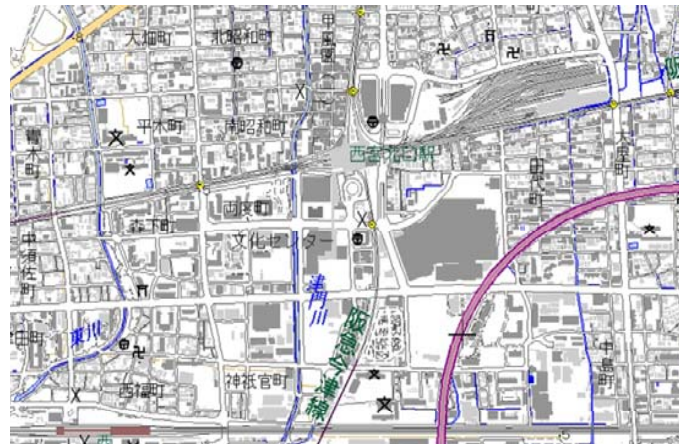
2万5千分1地形図表現



旗竿と太線表示に変更(イメージ)



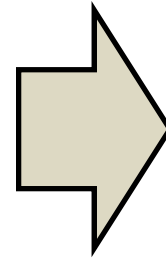
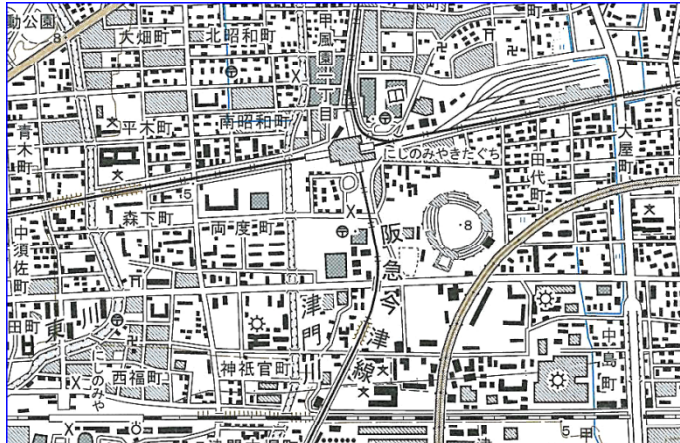
【参考】



(現行のWeb表現)

(3-2) 鉄道パターン2 (鉄道: 旗竿表記)

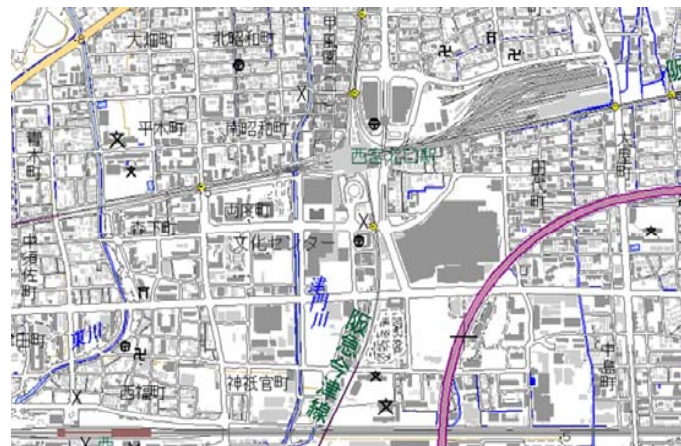
2万5千分1地形図表現



旗竿に変更(イメージ)



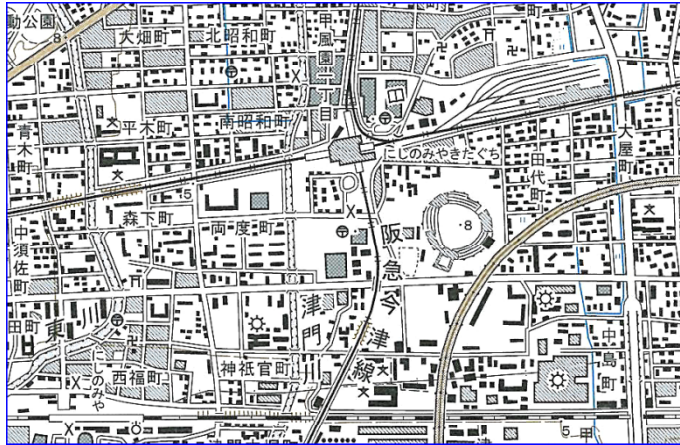
【参考】



(現行のWeb表現)

(3-3) 鉄道パターン3 (鉄道:太線表記)

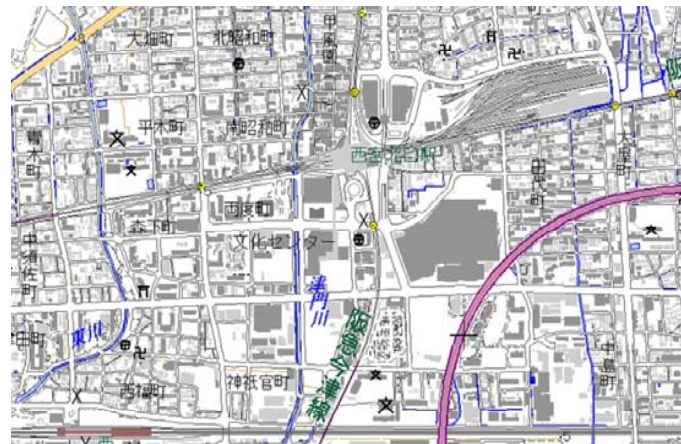
2万5千分1地形図表現



太線表示に変更(イメージ)



【参考】

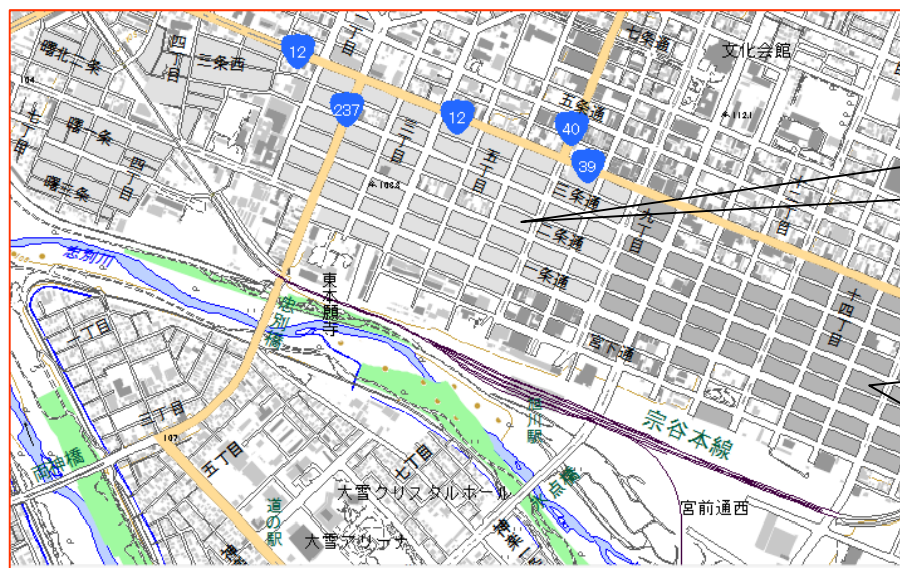


(現行のWeb表現)

(4-1) 建物パターン (建物: 総描を復活。ハッチと網点で それぞれ濃さを変更)

2万5千分1地形図表現

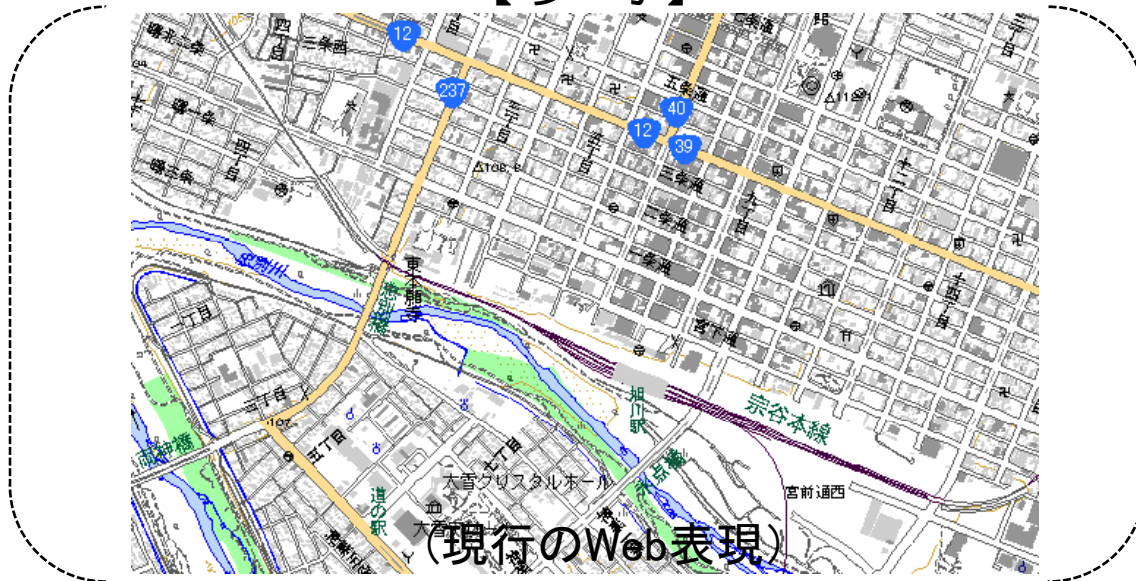
総描表現(薄い網点・濃い網点)



薄い網点

濃い網点

【参考】

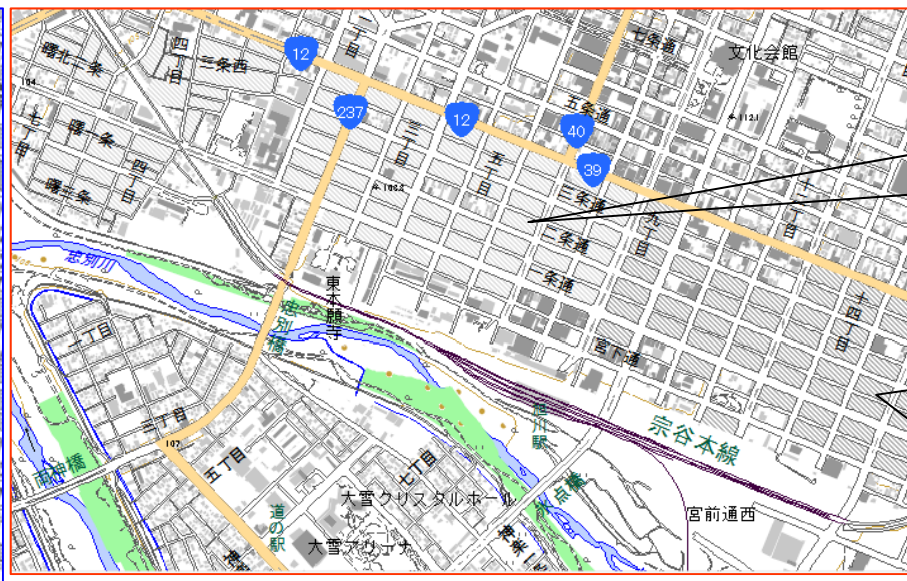


(現行のWeb表現)

(4-2) 建物パターン (建物: 総描を復活。ハッチと網点で それぞれ濃さを変更)

2万5千分1地形図表現

総描表現(薄いハッチ・濃いハッチ)



【参考】

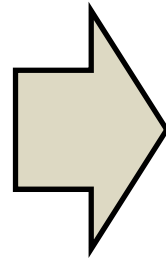
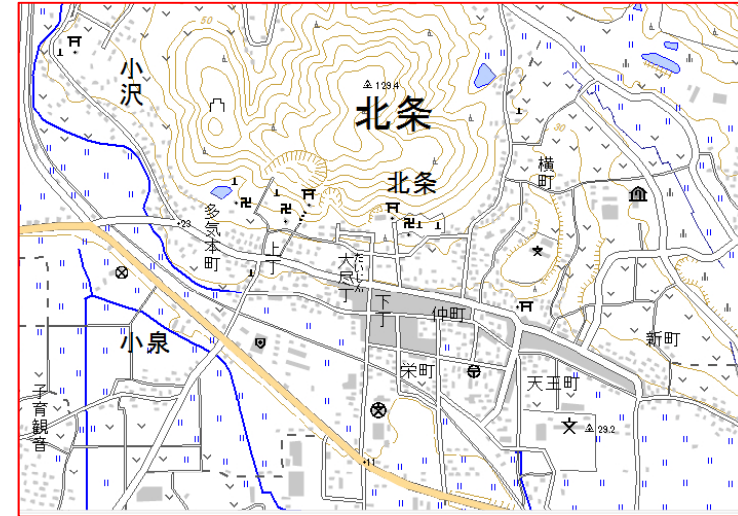


(5) 注記の字大を変更

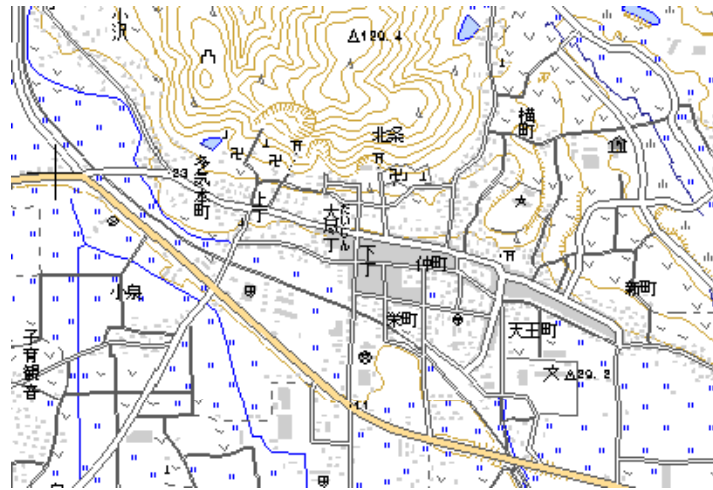
2万5千分1地形図表現



字大を変更した表現



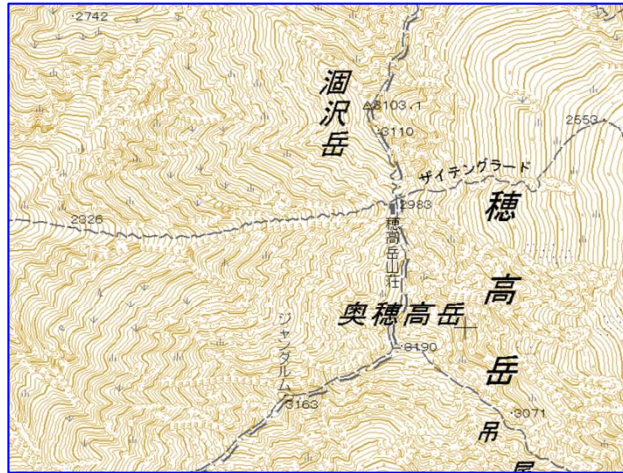
【参考】



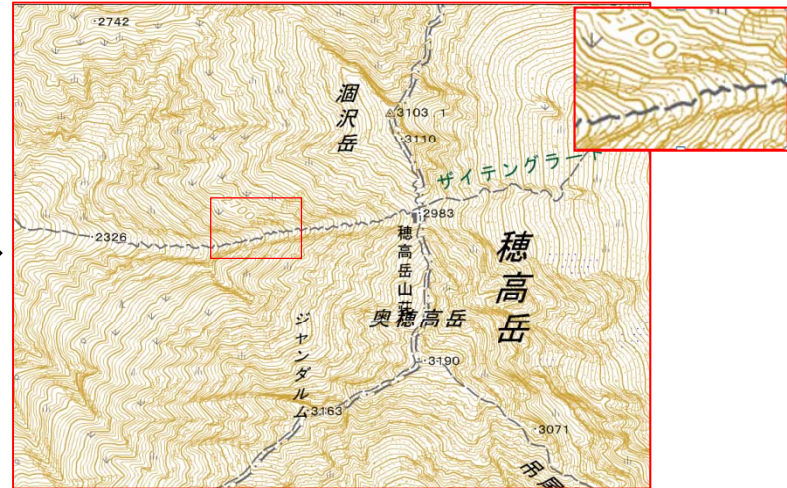
(現行のWeb表現)

(6) 計曲線を崖記号のところで重ねて表示 2万5千分1地形図表現

崖内 等高線表示



主曲・計曲

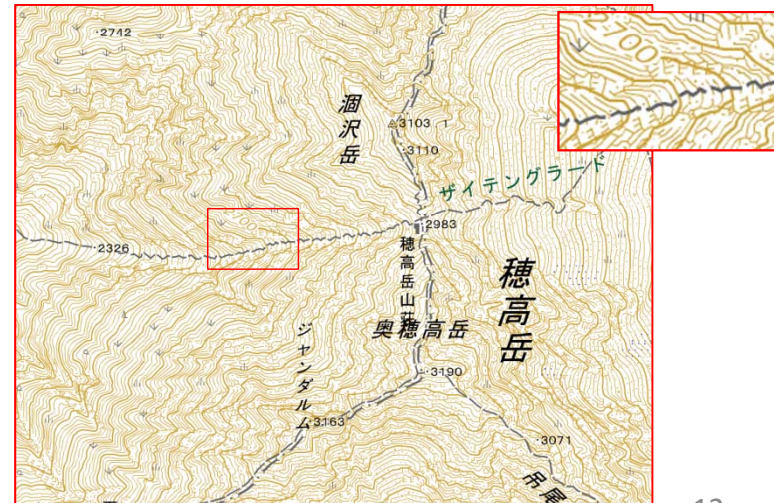


計曲

【参考】

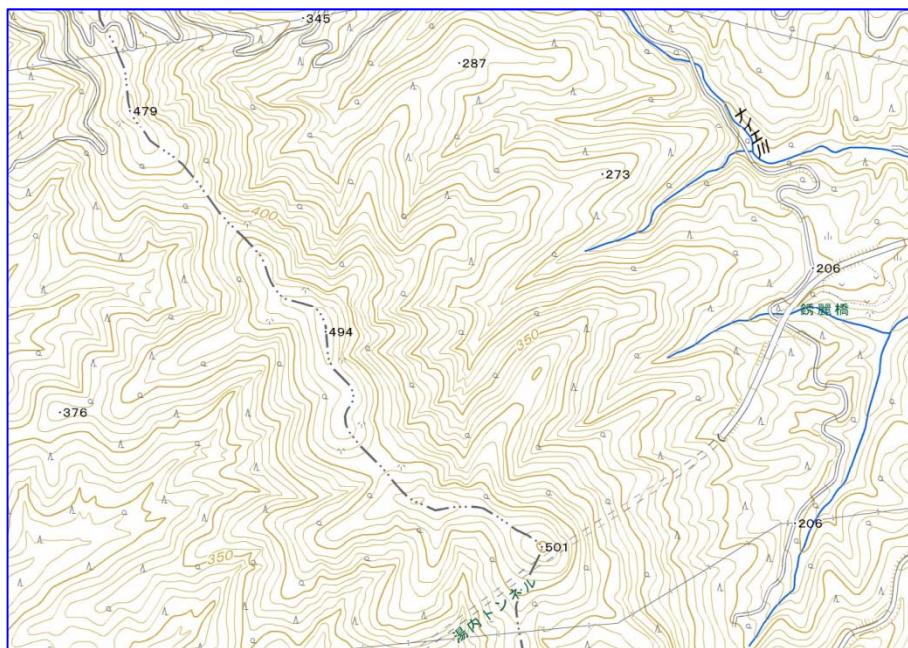


(現行のWeb表現)

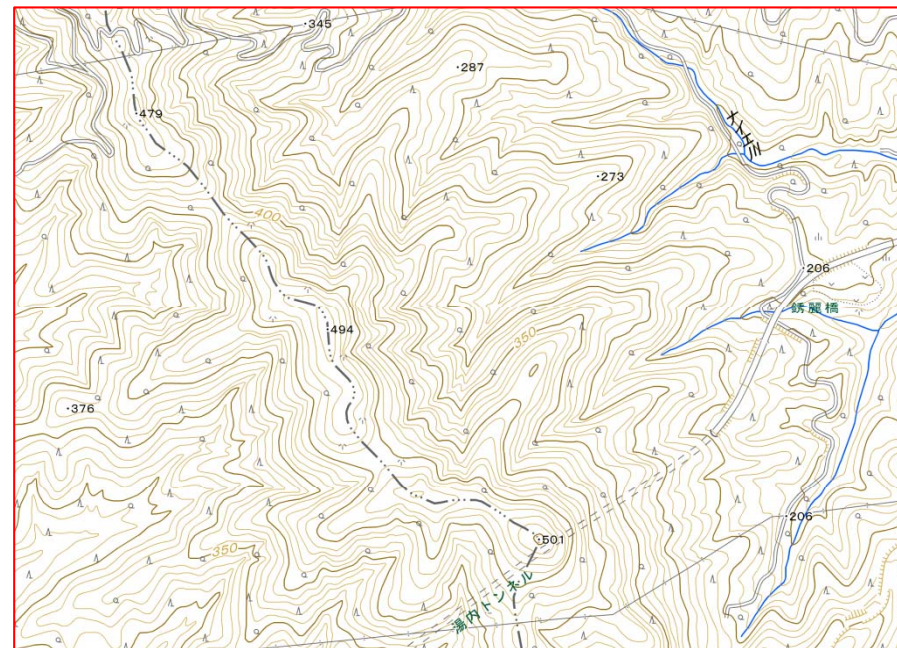


(7) 等高線の計曲線表示

現行の等高線表示(同じ濃さ)



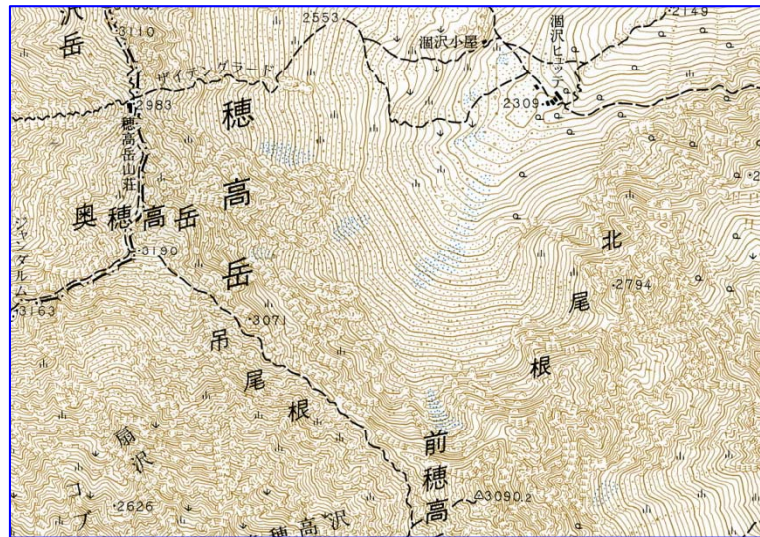
等高線の計曲を濃く表示



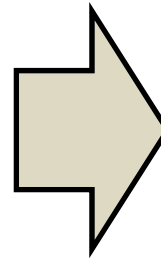
主曲(200.160.60)
計曲(151.111.10)

(8) 万年雪の表示、山名の字大を変更

2万5千分1地形図表現



電子地形図25000表現



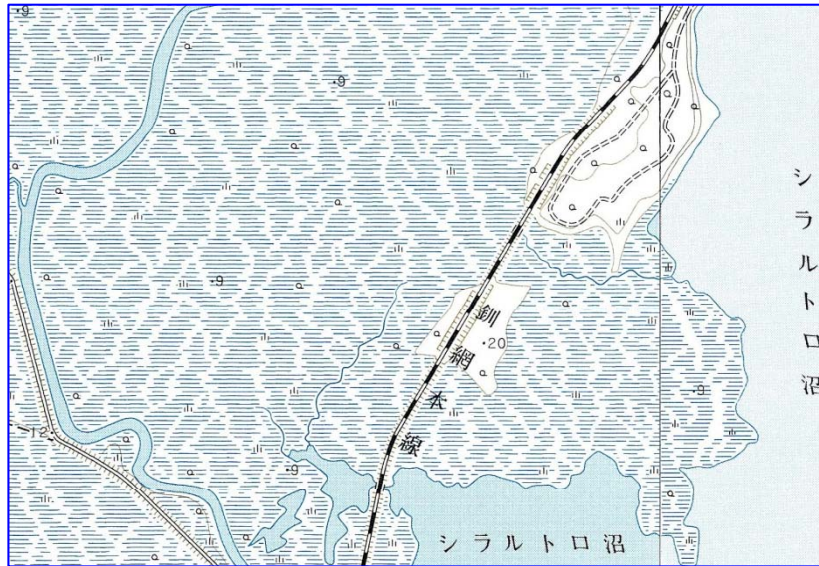
【参考】



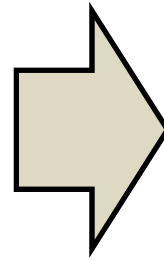
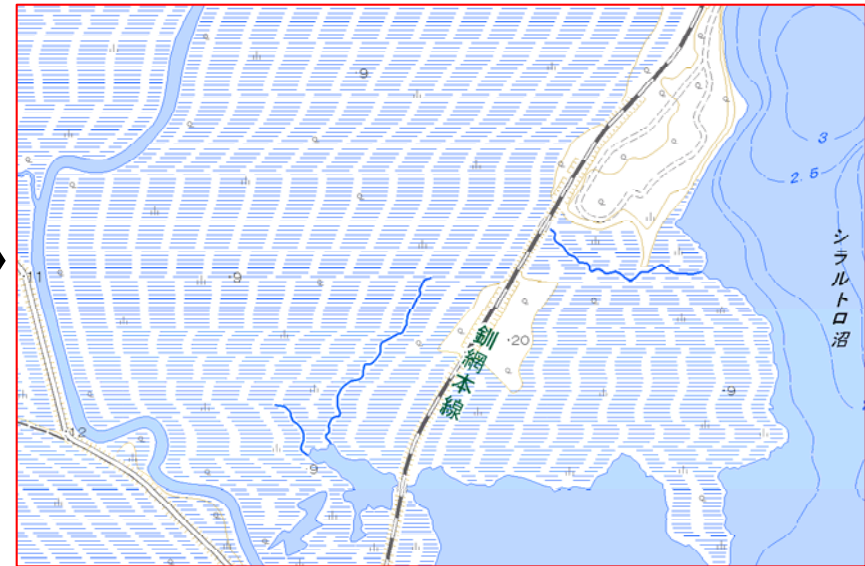
(現行のWeb表現)

(9) 湿地の表示

2万5千分1地形図表現



電子地形図25000表現



【参考】



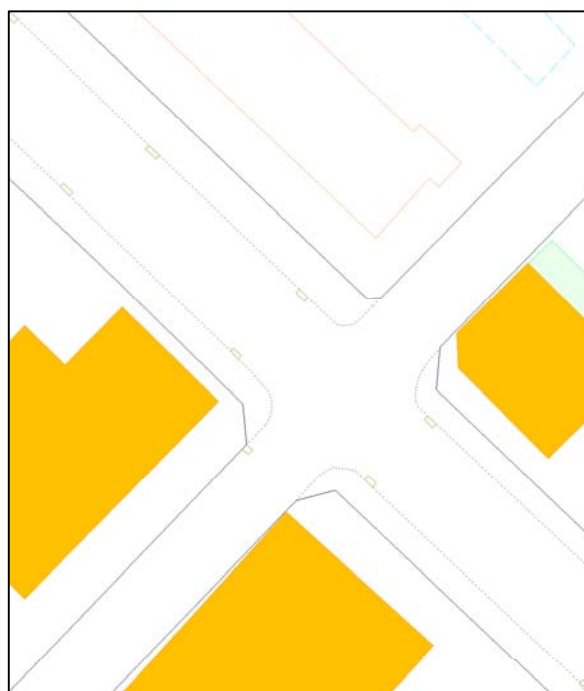
(現行のWeb表現)

(10) 基盤地図情報の歩道を点線表示

現行表現(実線)



点線表示

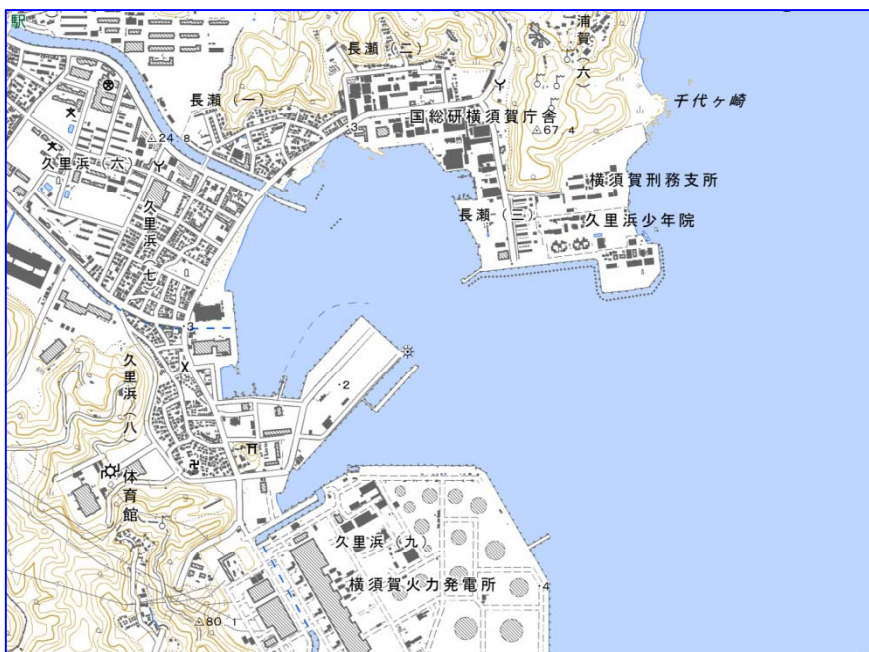


破線表示



(11) 水部をエメラルドグリーン表示

現行の水部の表示



水部のエメラルドグリーン表示

