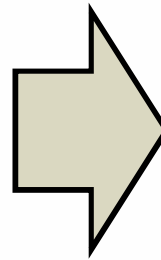
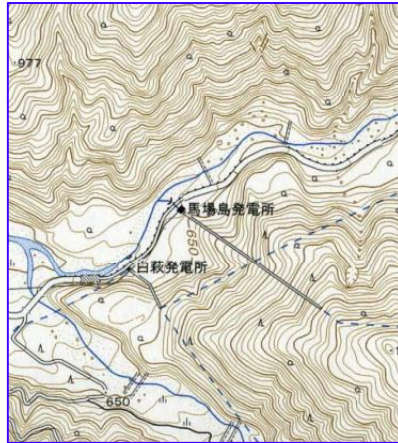


電子国土基本図に対する指摘事項への対応のイメージ図  
(オンデマンド地形図における対応 など)

# 人工水路

2万5千分1地形図表現



オンデマンド地形図表現



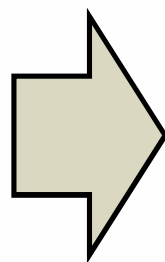
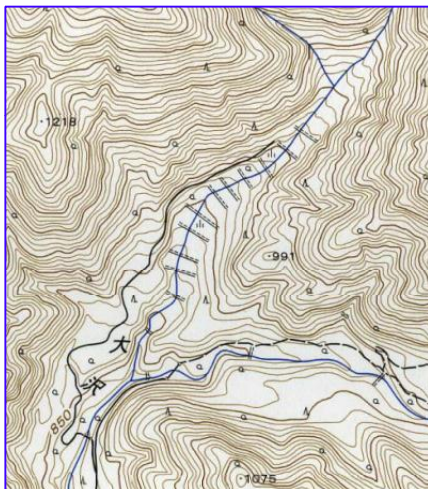
【参 考】



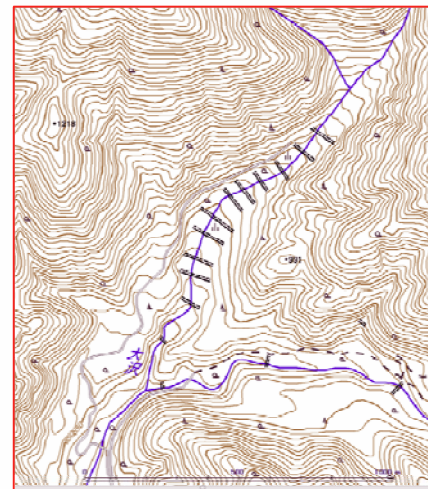
(現行のWeb表現)

# 堰

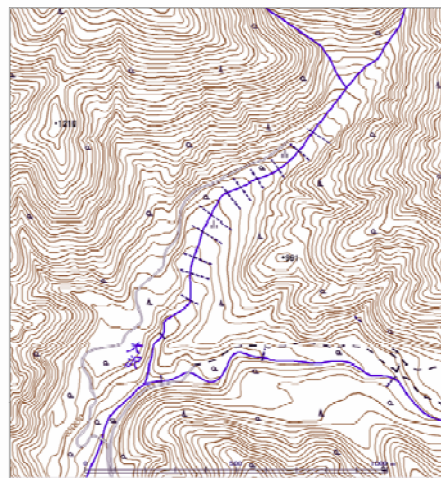
2万5千分1地形図表現



オンデマンド地形図表現



【参 考】

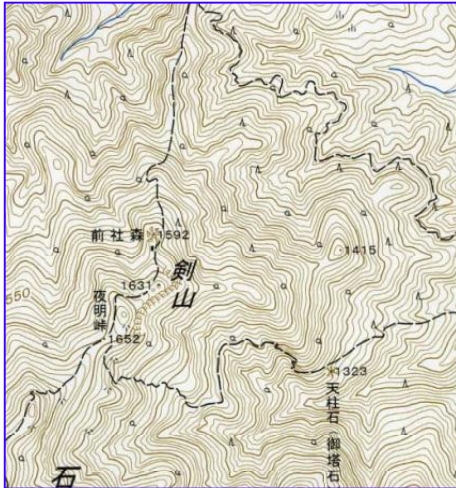


(現行のWeb表現)

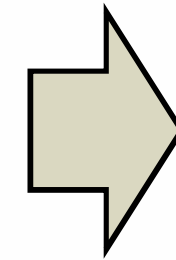


# 徒歩道（破線の中の実部を長くする）

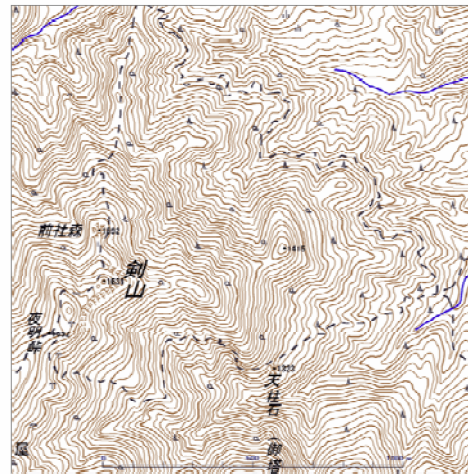
2万5千分1地形図表現



オンデマンド地形図表現



【参 考】

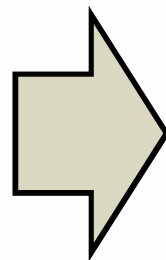
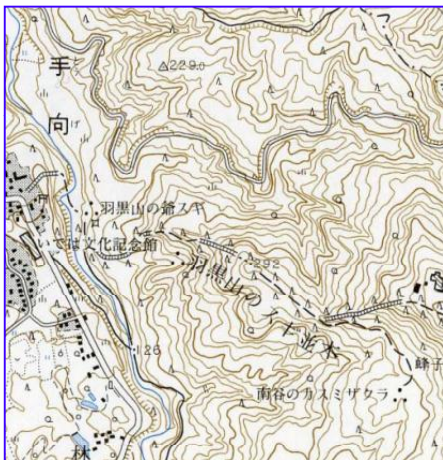


（現行のWeb表現）



## 石段 (2万5千分1地形図の記号に戻す)

2万5千分1地形図表現



オンデマンド地形図表現



石段(90.90.90)

【参 考】



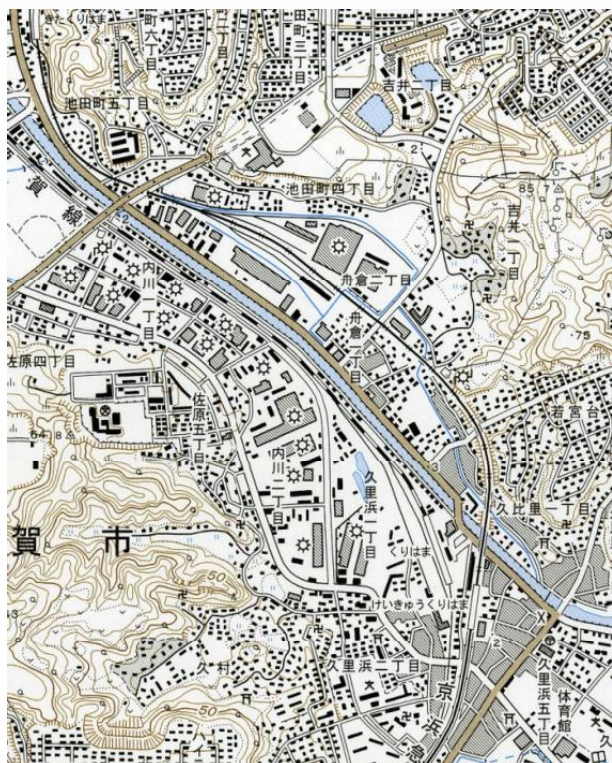
(現行のWeb表現)



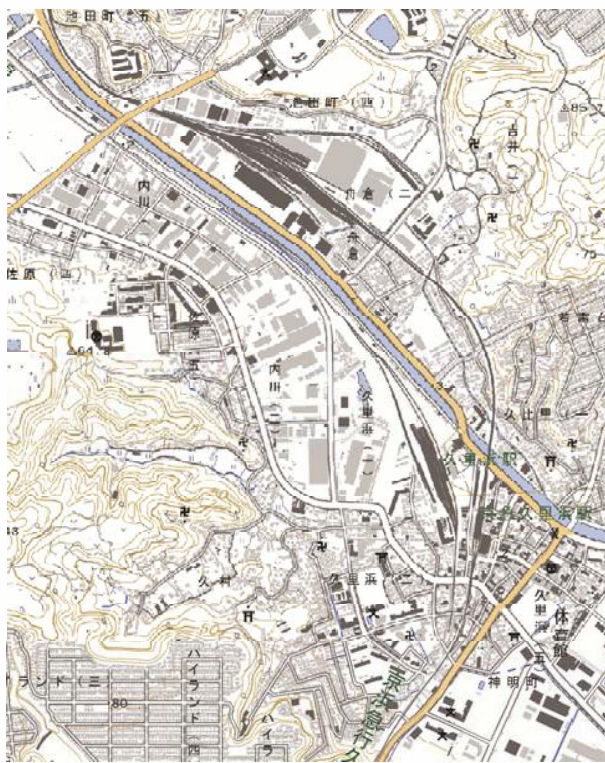
# 普通鉄道

現行の直線表記のまま、線幅を太くする

2万5千分1地形図表現



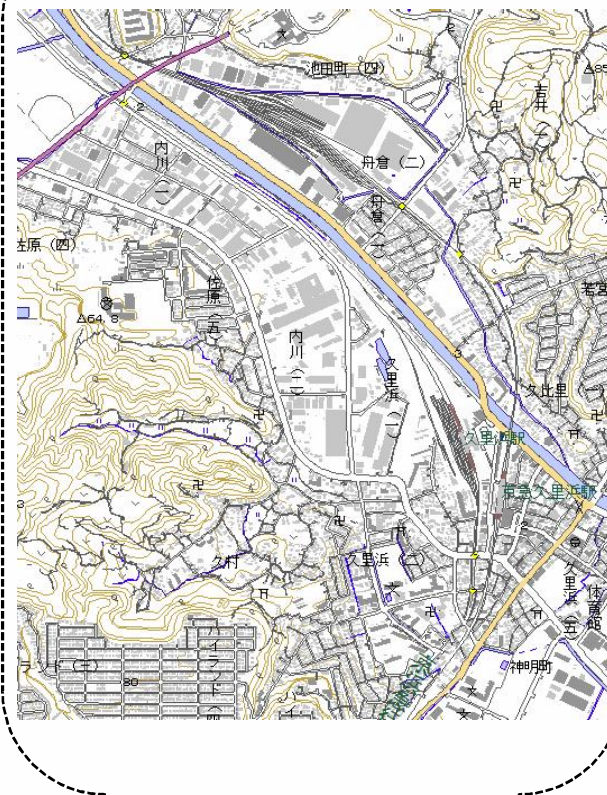
線幅0.18mm



【参考】

線幅0.13mm

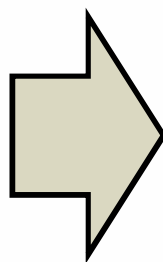
(現行のWeb表現)



# 普通鉄道

旗竿に変更した場合

2万5千分1地形図表現



旗竿に変更



【参 考】

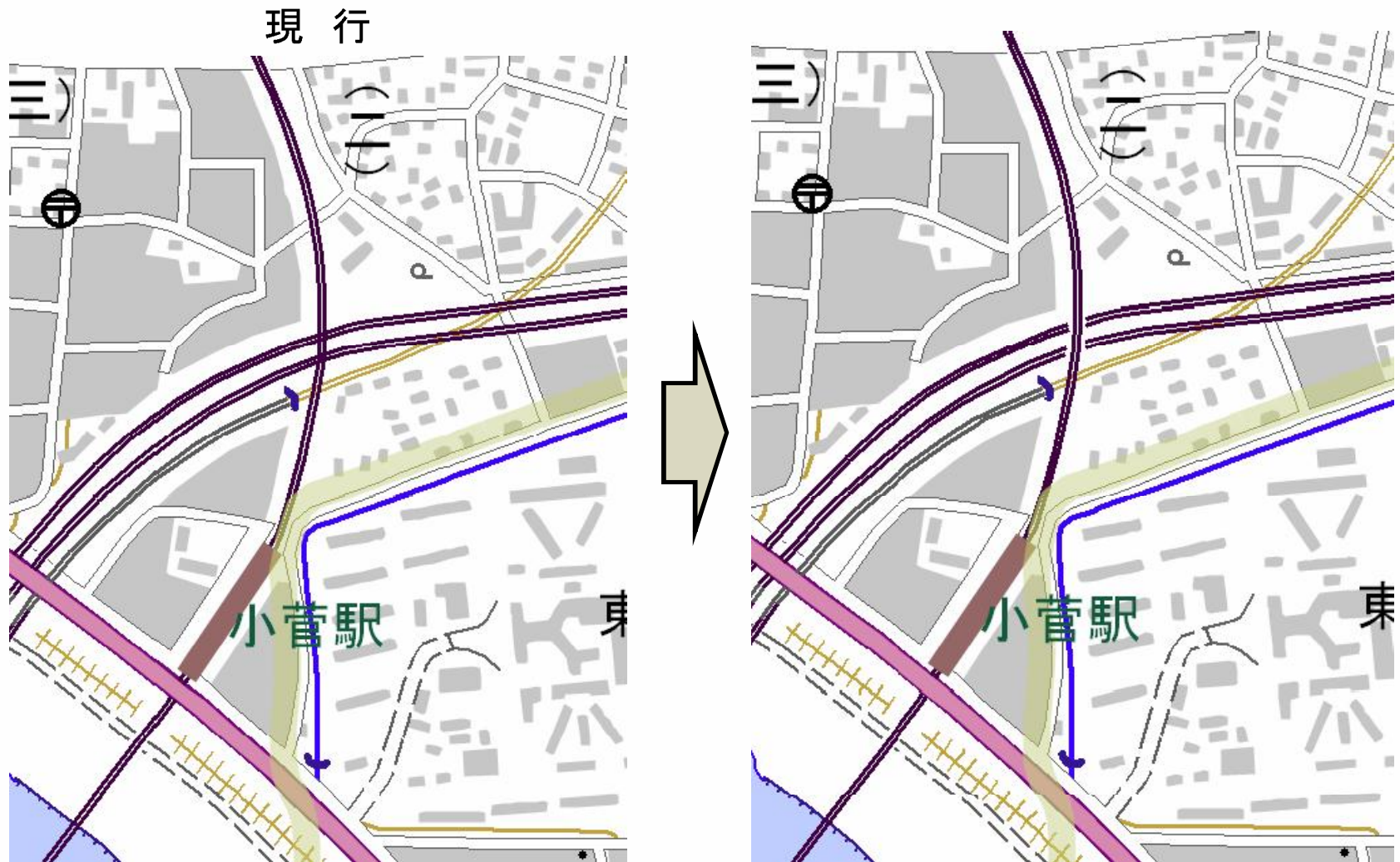


(現行のWeb表現)



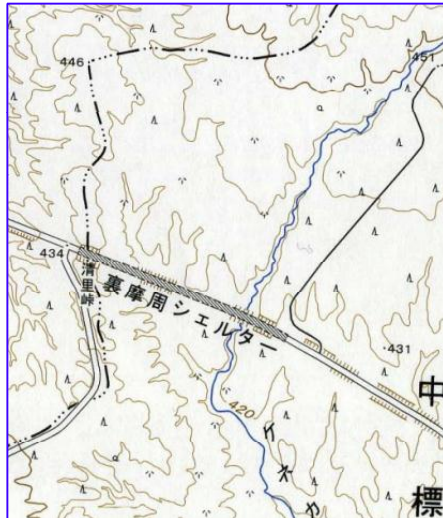
## 普通鉄道橋

下になる鉄道のアークを間断し、非表示とした場合  
(上下関係のデータを持っていないので、新たに取得することが必要)

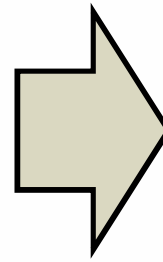
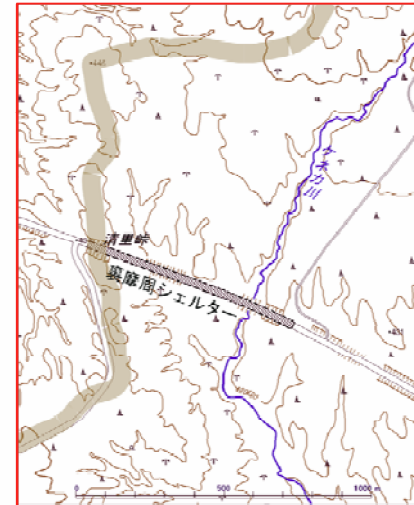


# 雪覆い

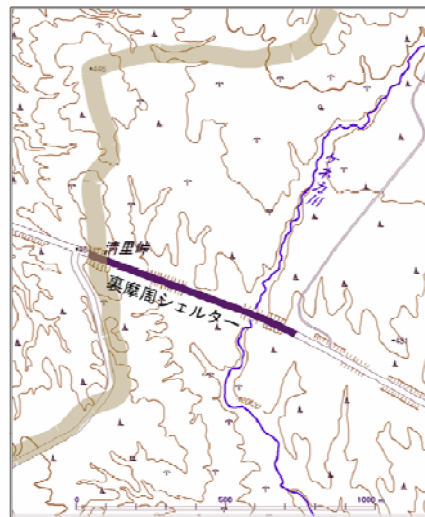
2万5千分1地形図表現



オンデマンド地形図表現



【参考】

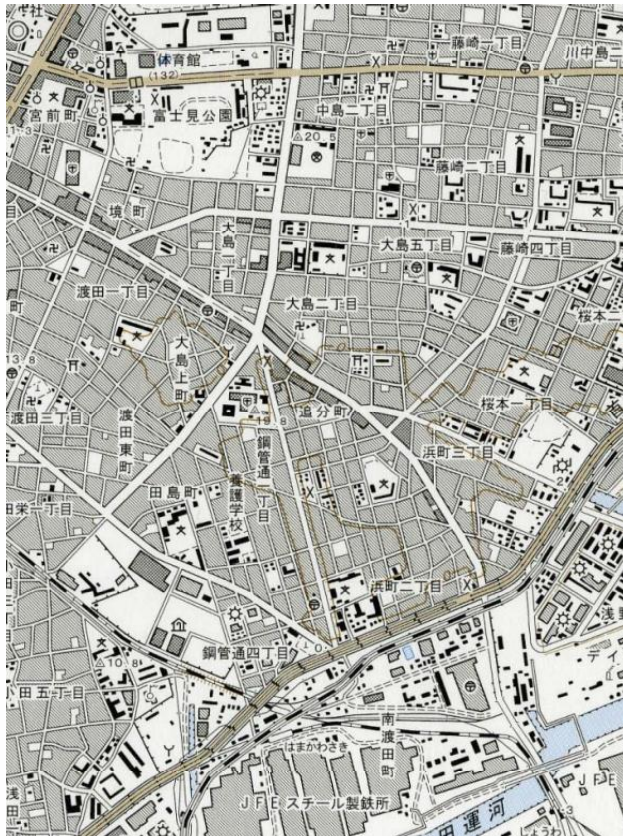


(現行のWeb表現)



# 建物(地形図)

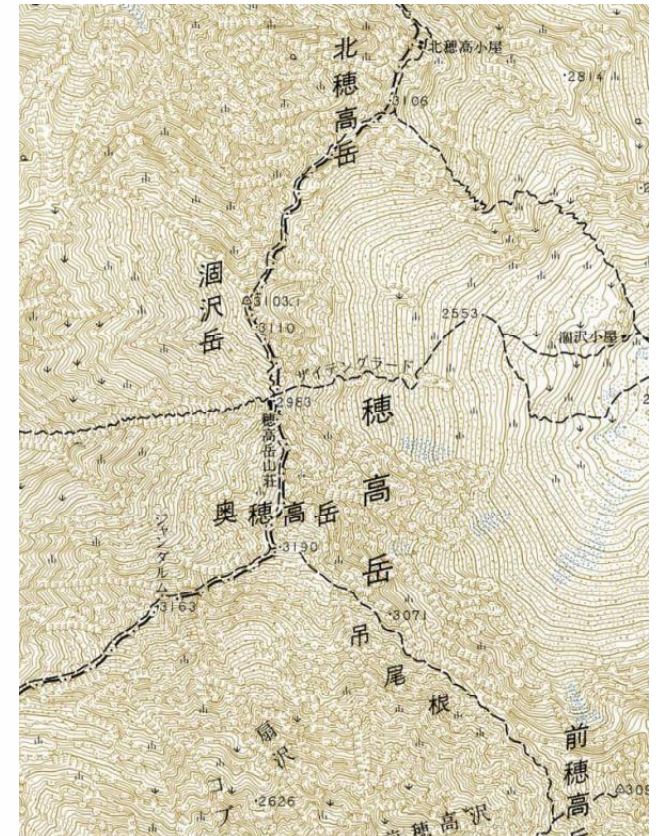
2500地域



25000地域



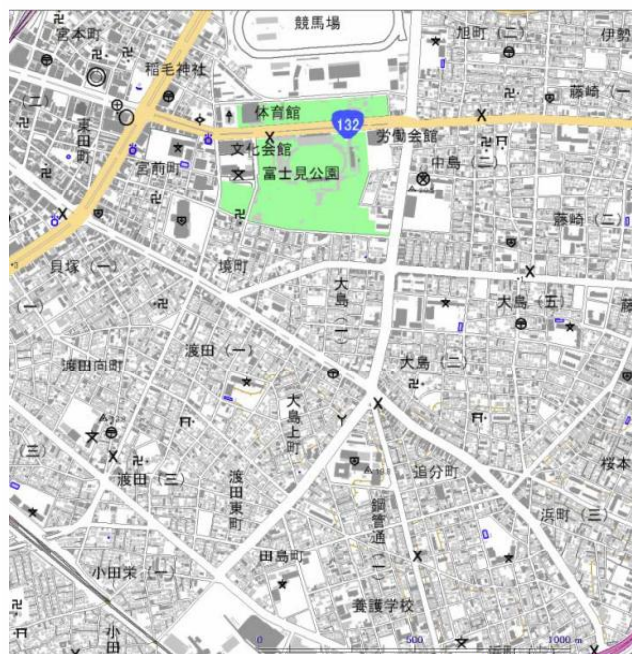
山間部





# 建物(現行の濃さ)

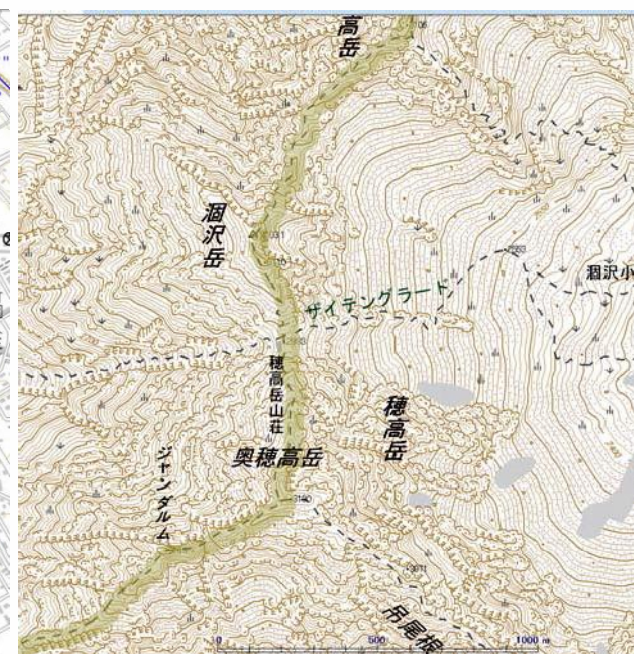
2500地域



25000地域



山間部

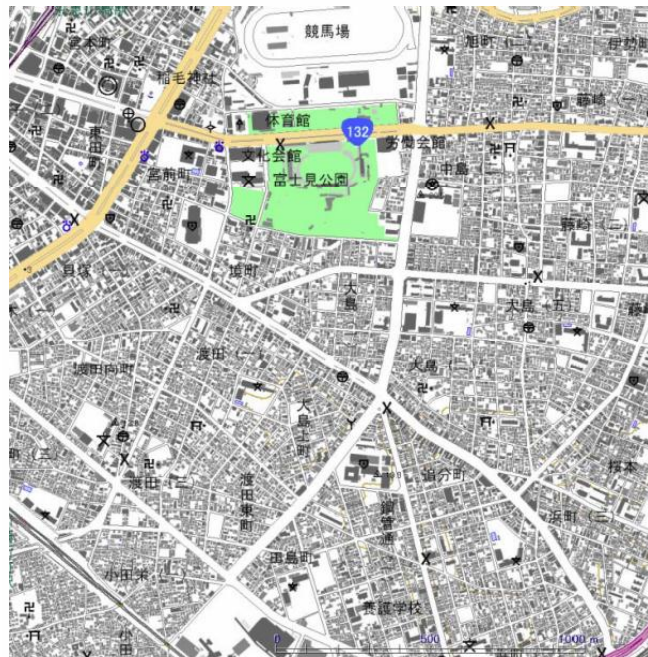




# 建物

色を若干濃くする(全体的に)

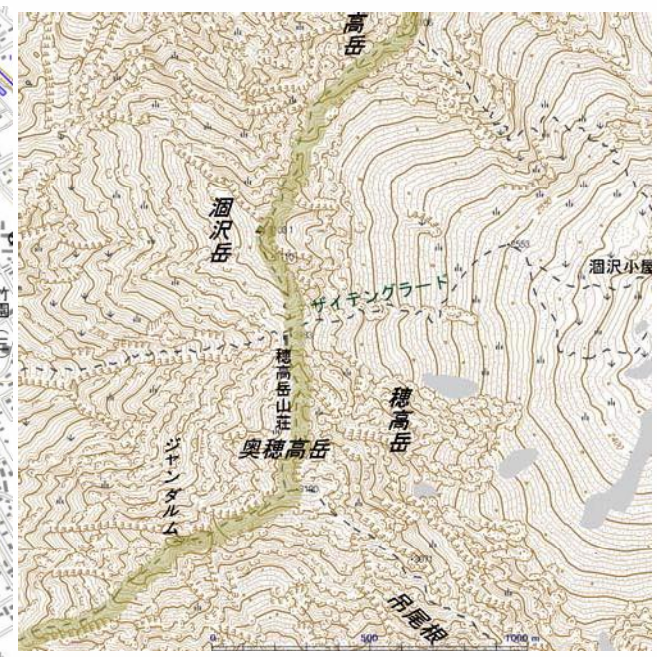
2500地域



25000地域



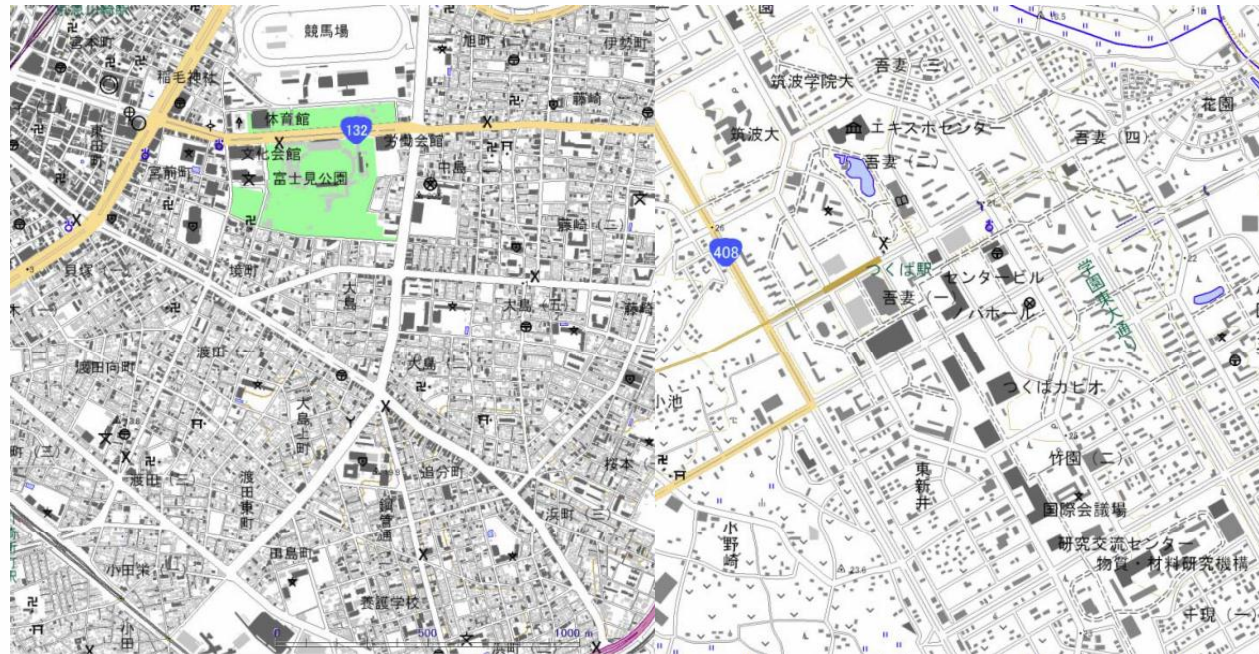
山間部



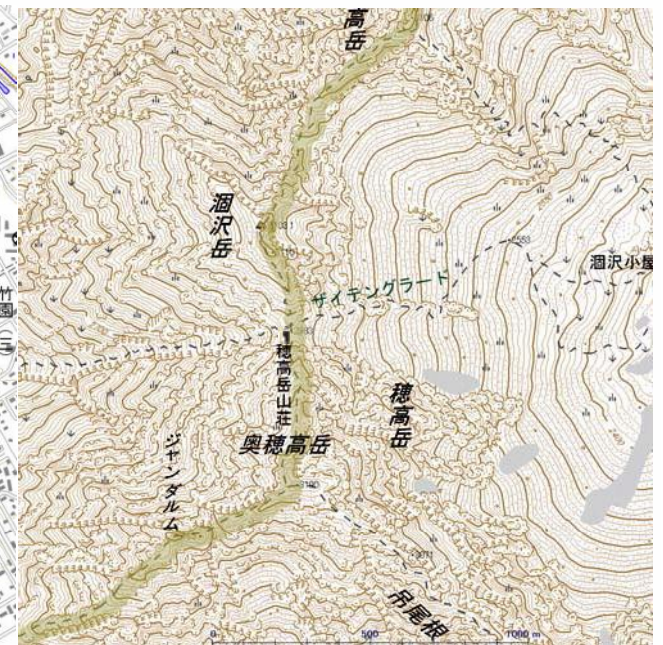


# 建物

2500地域  
(従来どおりの濃さ)



25000地域  
(若干濃くしたもの)



山間部  
(さらに濃くしたもの)



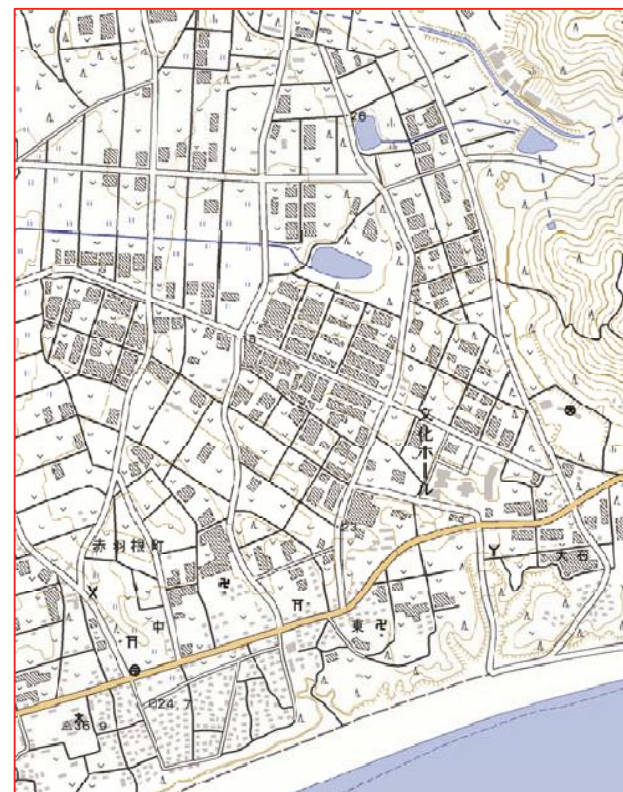
# 無壁舎

(注:現状のソフトでは、縮尺を変更しても表示されるハッチの幅は同じ。)

2万5千分1地形図



オンデマンド地形図



(現行のWeb表現)



# 料金所

(変更案を拡大表示)

(0.0.0)



(0.0.200)





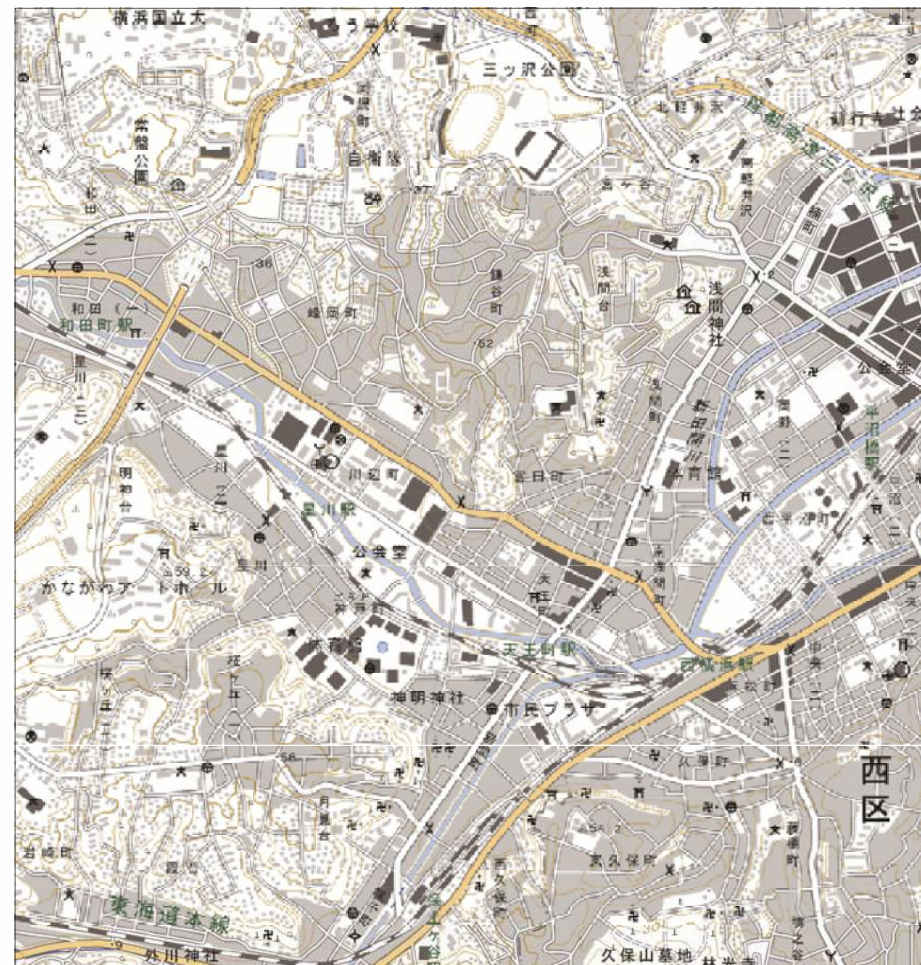
# 等高線

## 等高線描画順

現 行



等高線を上位(橋、水部の次)





# 等高線 崖部

現 行



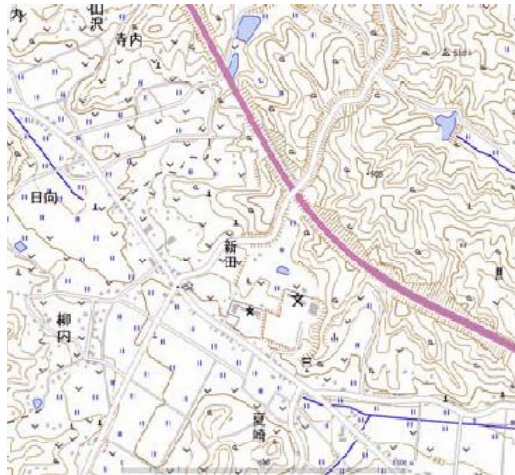
崖内 等高線表示



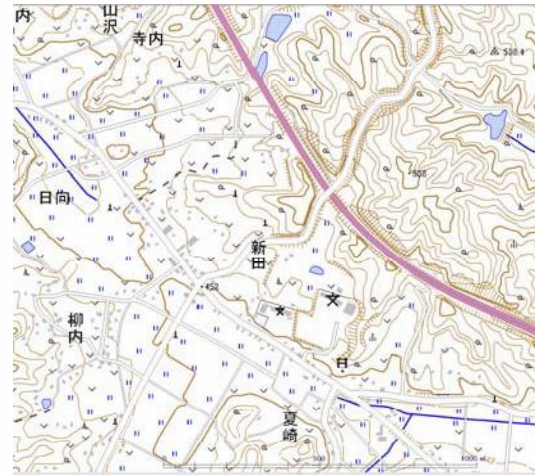
# 等高線

## 崖部

現 行



崖内 等高線表示

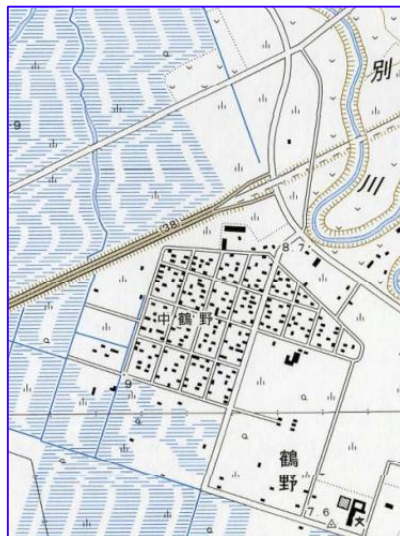




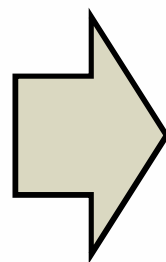
# 湿地

拡張ハッチ水平破線  
(180.180.255)

2万5千分1地形図表現



オンデマンド地形図表現



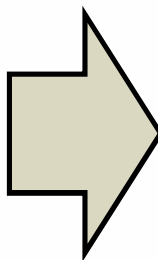
【参考】



(現行のWeb表現)

# 万年雪

2万5千分1地形図表現



オンデマンド地形図表現  
拡張ハッチ50%  
(180.180.255)



## 【参 考】

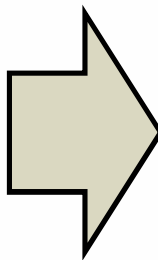
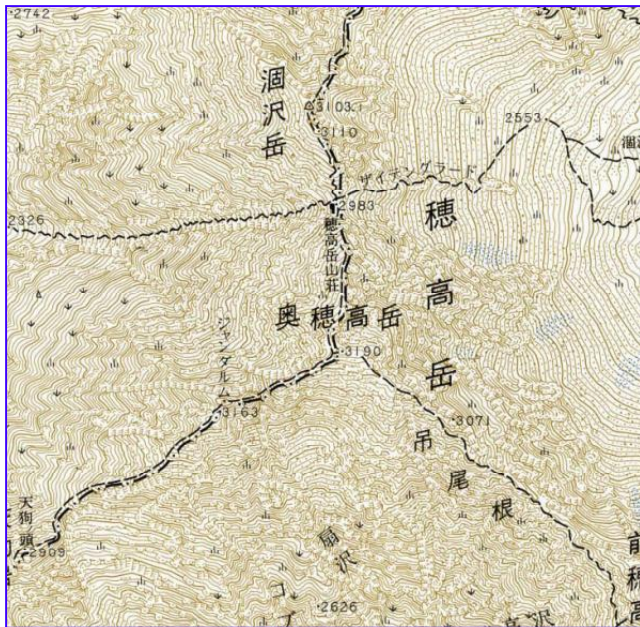


(現行のWeb表現)



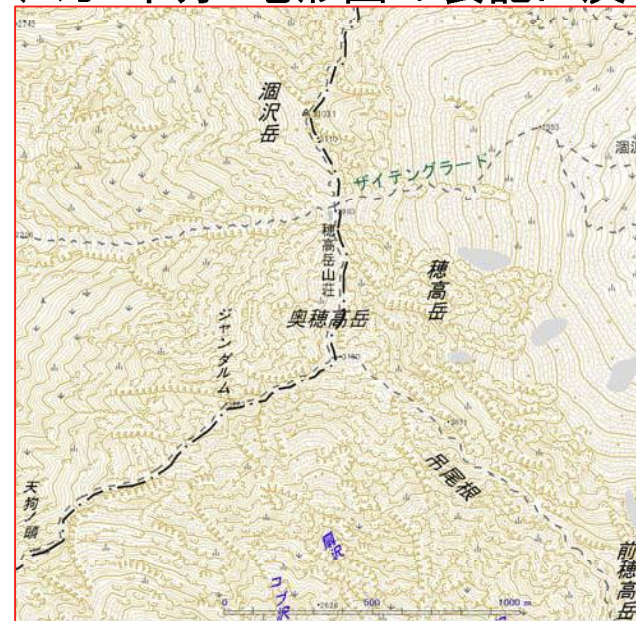
# 行政界

2万5千分1地形図表現



## オンデマンド地形図表現

(2万5千分1地形図の表記に戻す)



【参考】



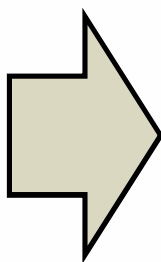
(現行のWeb表現)



# 総称

総称: 8.0pt → 12.0pt

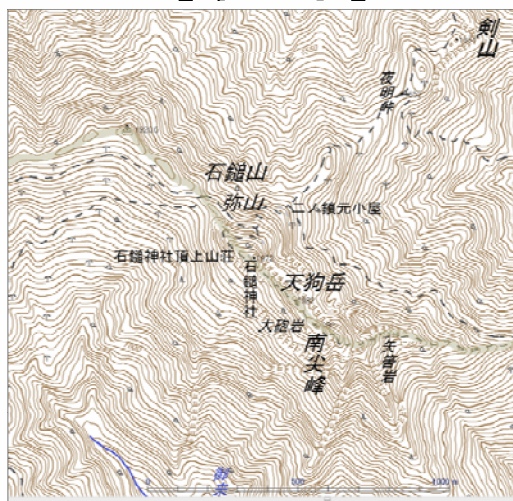
2万5千分1地形図表現



オンデマンド地形図表現



【参考】

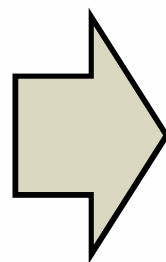
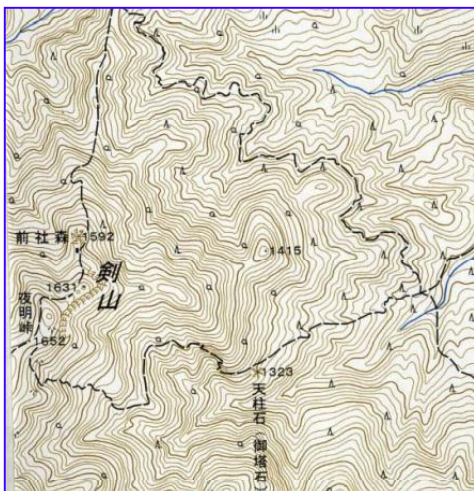


(現行のWeb表現)



## 等高線 等高線:計曲線のみ色を濃くした

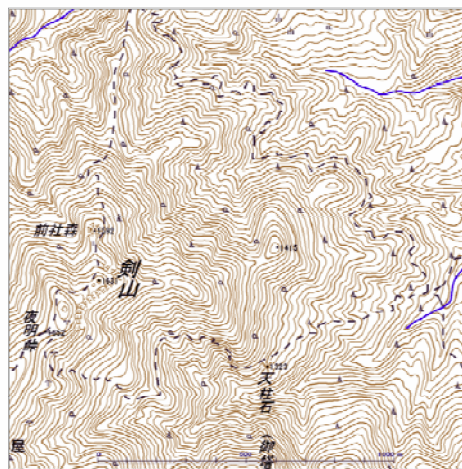
2万5千分1地形図表現



オンデマンド地形図表現



【参考】



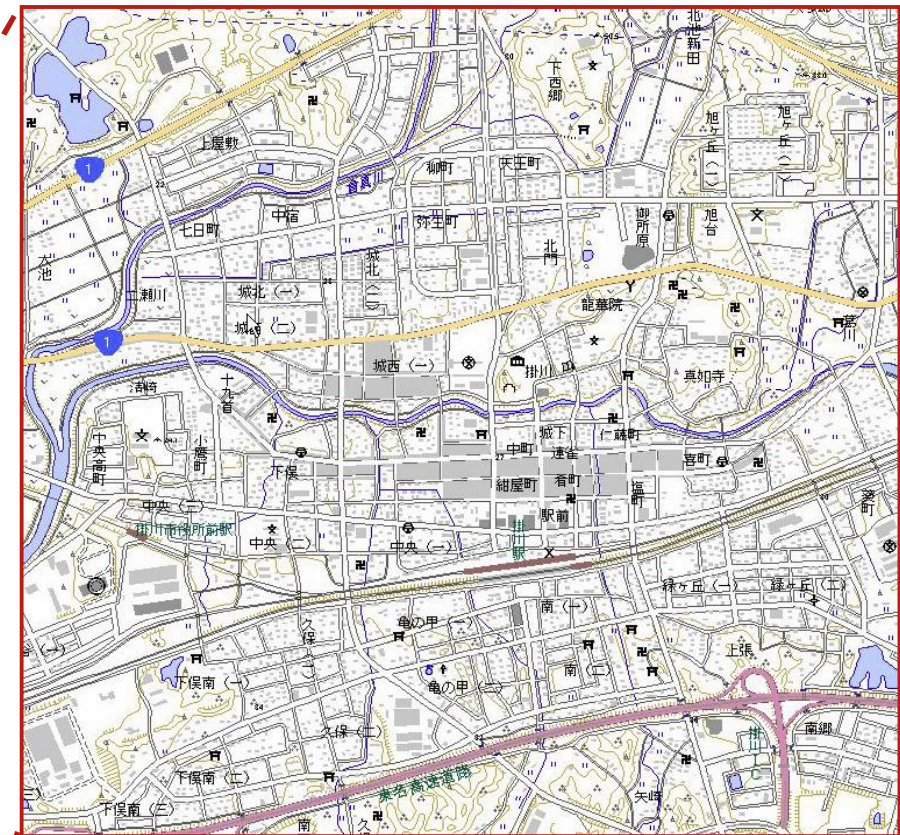
(現行のWeb表現)



# 電子国土Webシステムの背景地図 (小縮尺図)の変更について



小縮尺図



電子国土基本図(地図情報)



○ 表示色を変更予定の項目 ○

- ・有料道路、水涯線(河川、湖沼及び海)、鉄道の駅、建物記号、湿地など



旧



新



○ 新たに追加予定の項目

- ・スマートインターチェンジ、野外施設(飛行場の滑走路、競技場)、公園



旧



新



# 電子国土Webにおける陰影段彩図の表示

電子国土ポータル - Windows Internet Explorer

http://portal.cyberjapan.jp/denshi/index3.html

ファイル(E) 編集(E) 表示(V) お気に入り(A) ツール(I) ヘルプ(H)

Search

お気に入り | 文書管理システム | おすすめサイト | Web スライス キャラ... | ノルウェー乱射、キャン...

グループ表示 | 電子国土ポータル | WebFile OEM:ログイン:... | WebFile OEM::大容量フ... | WebFile OEM::大容量フ...

電子国土ポータル | お問い合わせ | Q&A | 空中写真を「見る」 | 他の地図閲覧サービスへのリンク |

HOME | 利用規約 | サイトマップ | 使い方 | 拡大縮小 | 移動・選択 | プリント | 計測 |

大縮尺地図切り替え  
基盤地図情報 [詳細はこちら](#)

中縮尺地図切り替え  
電子国土基本図 (地図情報) [凡例](#)  
2万5千分1地図情報 [詳細はこちら](#)

小縮尺地図凡例  
20万分1凡例 100万分1凡例

背景画像の追加  
☒ 陰影段彩図の表示 [詳細はこちら](#)

検索  
作図  
磁北線・経緯度線  
地図切替

座標 北緯 37 度 4 分 36.66 秒へ [ジャンプ](#) 25 90 360 1500 6000 24000 100000 x100 ☐ 再描画しない  
東経 139 度 53 分 54.61 秒 ☒ 自動追尾 縮尺約 1/300000  
例) 35.689579,139.700346 37.07684944,139.89850333 [移動](#)  
座標桁(緯度)ddd.dddd(経度)ddd.ddddd!の形式で入力し、「移動」を押すと、その場所を表示します。

インターネット | 保護モード: 有効