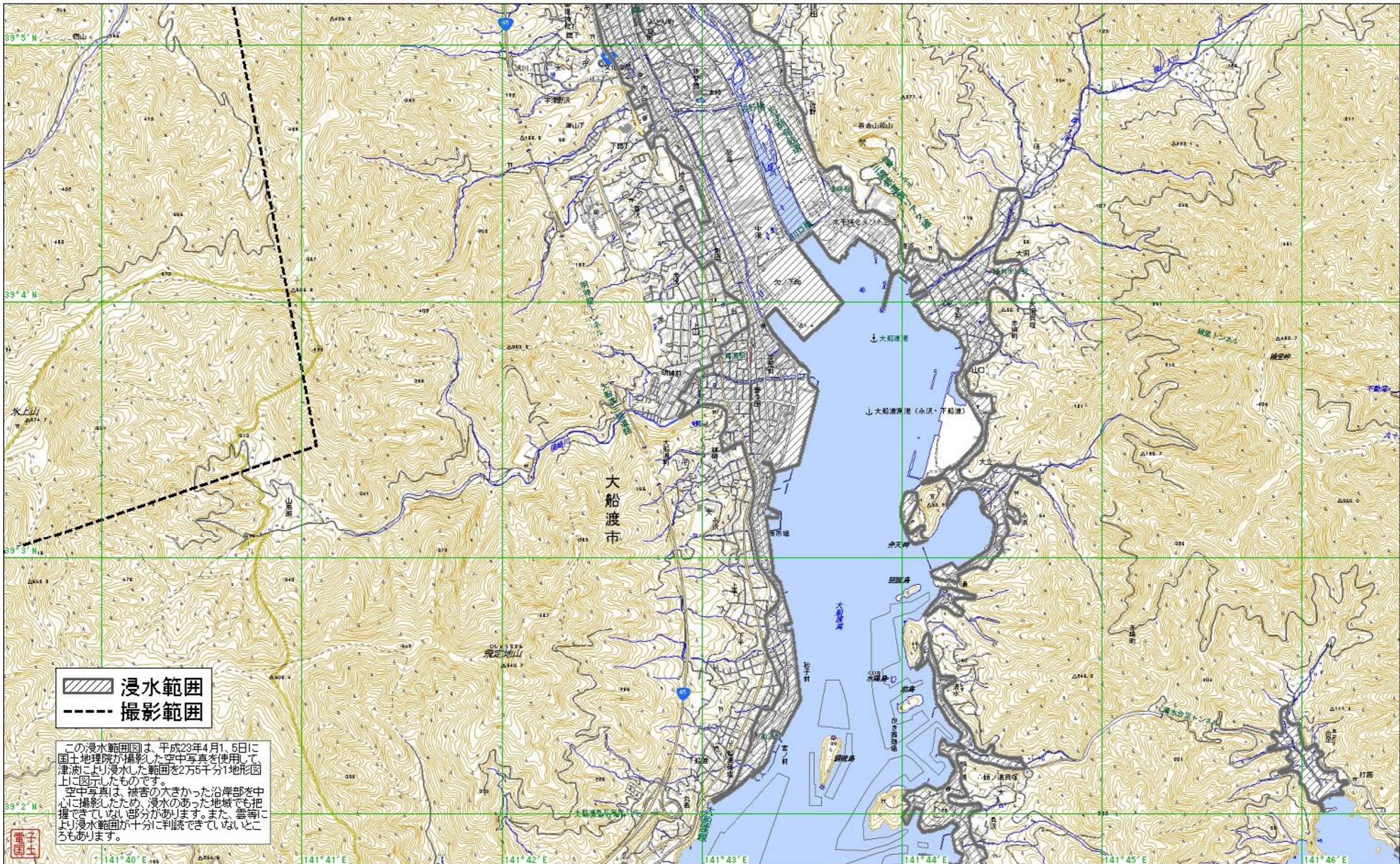




N 39:05:09.69 E 141:39:30.46

N 39:05:09.69 E 141:46:29.73



 浸水範囲
 撮影範囲

この浸水範囲図は、平成23年4月1、5日に
 国土地理院が撮影した空中写真を使用して、
 津波により浸水した範囲を2万5千分1地形図
 上に図示したものです。
 空中写真は、被害の大きかった沿岸部を中
 心に撮影したため、浸水のあった地域でも把
 握できていない部分があります。また、雲等
 により浸水範囲が十分に判読できていないと
 ころもあります。

N 39:01:47.85 E 141:39:30.46

1km

N 39:01:47.85 E 141:46:29.73