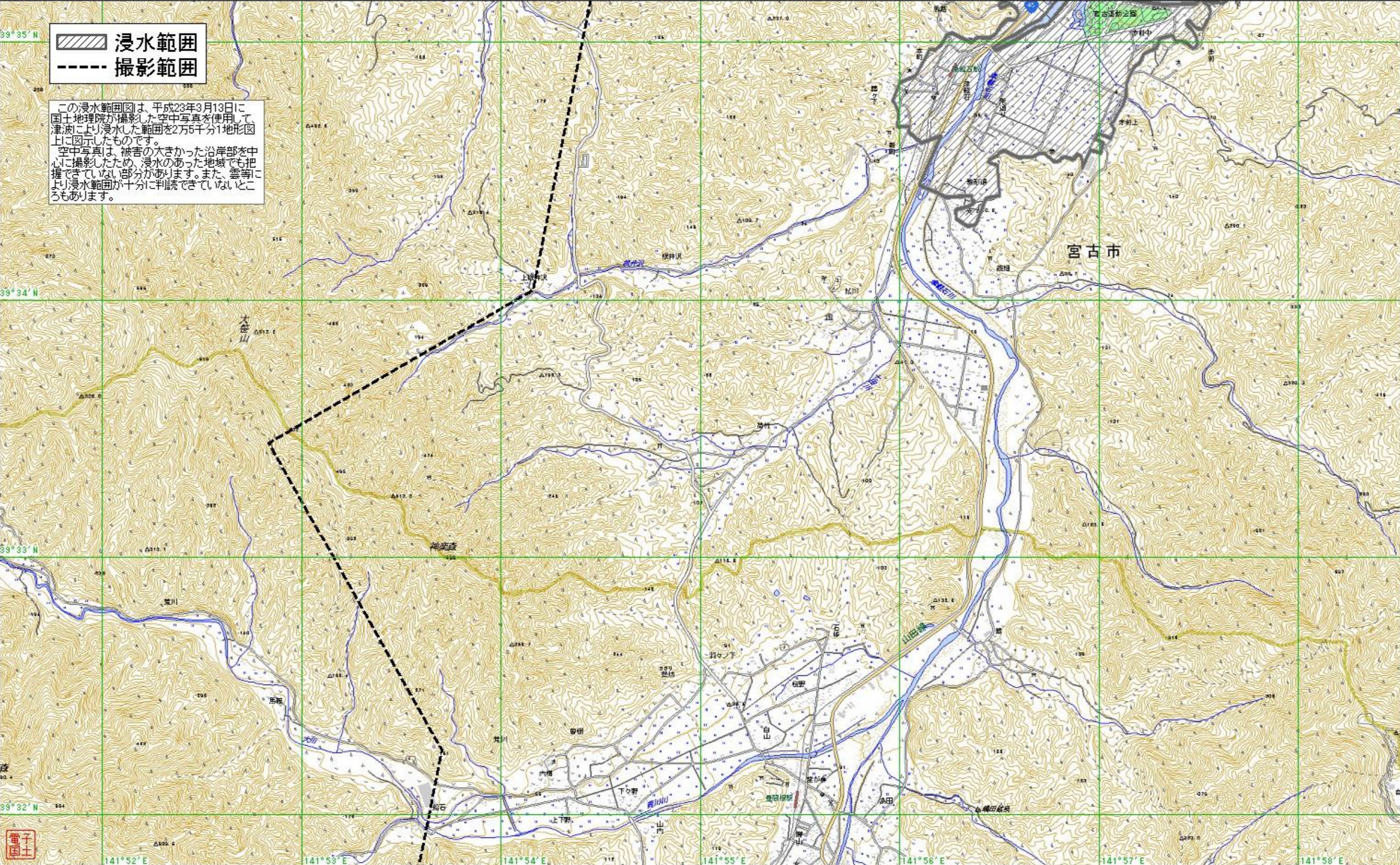


N 39:35.09.66 E 141:51.28.95

N 39:35:09.66 E 141:58:31.21

/// 浸水範囲
- - - 撮影範囲

この浸水範囲図は、平成23年3月13日に国土地理院が撮影した空中写真を使用して、津波により浸水した範囲を2万5千分1地形図上に図示したものです。
空中写真は、被害の大きかった沿岸部を中心に撮影したため、浸水のあった地域でも把握できていない部分があります。また、雲等により浸水範囲が十分に判読できていないところもあります。



N 39:31.47.84 E 141:51.28.95

N 39:31.47.84 E 141:58:31.21



平成23年12月9日 第2版