

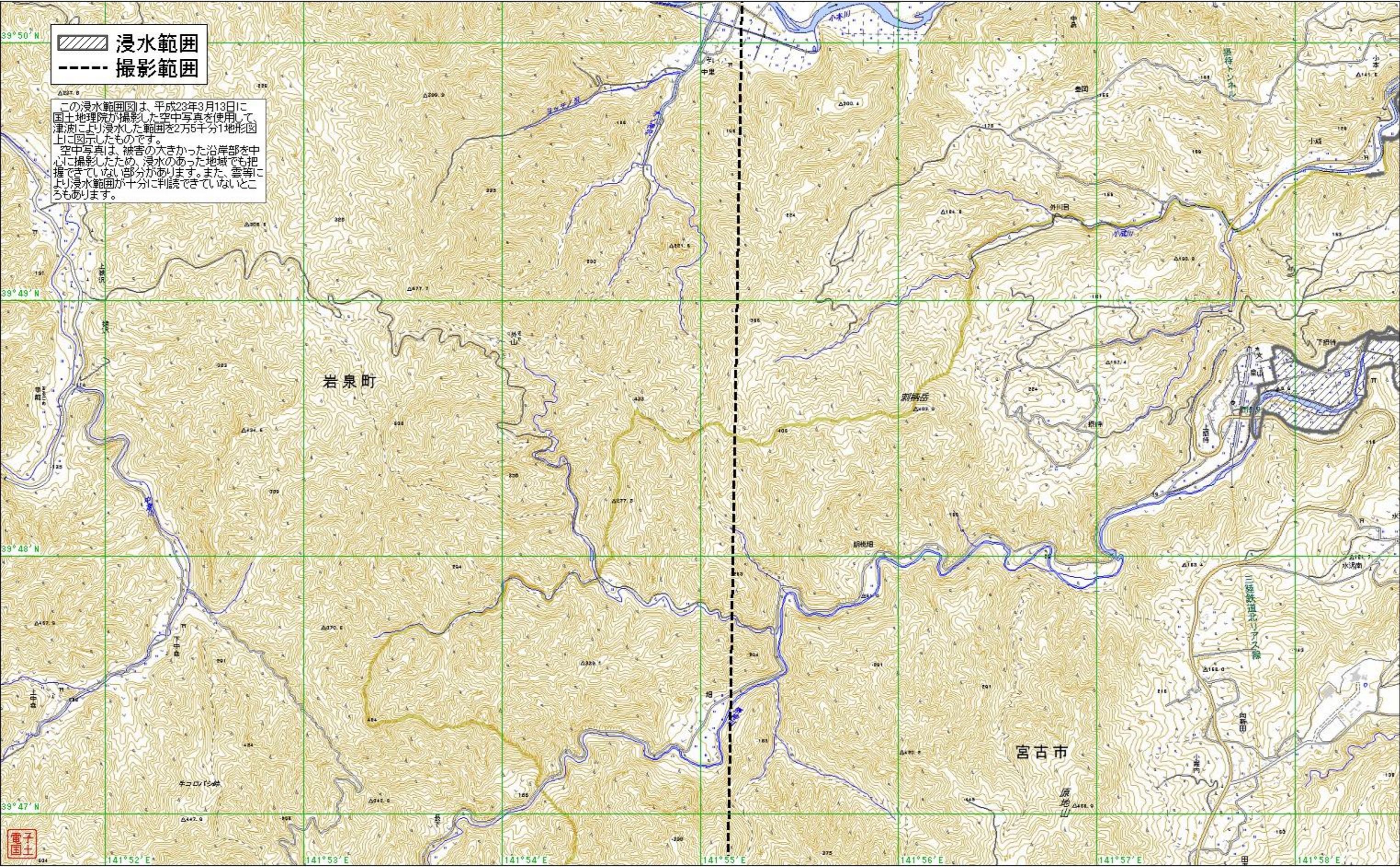


N 39:50:09.64 E 141:51:28.23

N 39:50:09.64 E 141:58:32.02

 浸水範囲
 撮影範囲

この浸水範囲図は、平成23年3月13日に
 国土地理院が撮影した空中写真を使用して、
 津波により浸水した範囲を2万5千分1地形図
 上に図示したものです。
 空中写真は、被害の大きかった沿岸部を中
 心に撮影したため、浸水のあった地域でも把
 握できていない部分があります。また、雪等によ
 り浸水範囲が十分に判読できていないところ
 もあります。



N 39:46:47.82 E 141:51:28.23

N 39:46:47.82 E 141:58:32.02

1km