

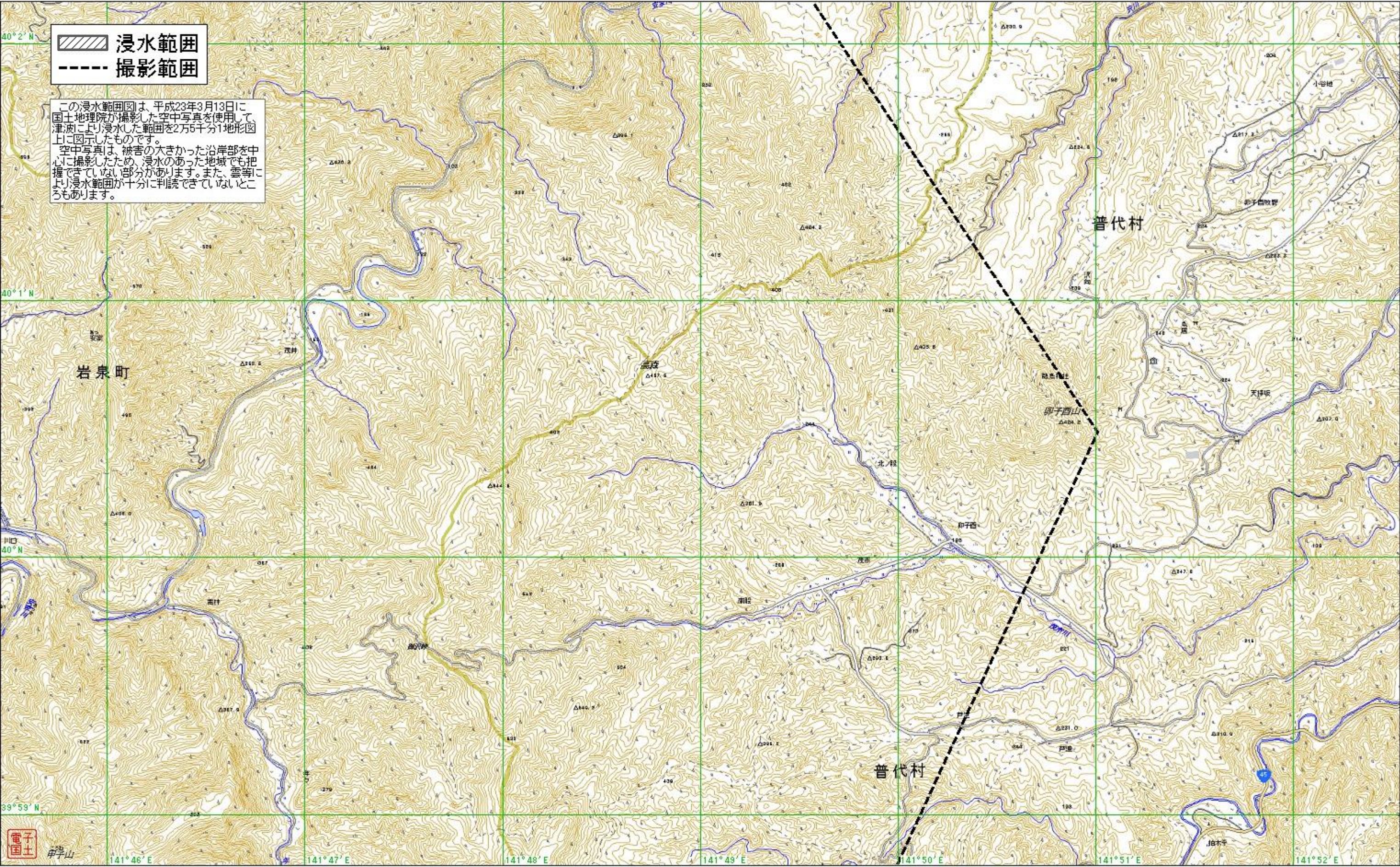


N 40:02:09.78 E 141:45:27.57

N 40:02:09.78 E 141:52:32.59

 浸水範囲  
 撮影範囲

この浸水範囲図は、平成23年3月13日に  
 国土地理院が撮影した空中写真を使用して、  
 津波により浸水した範囲を2万5千分1地形図  
 上に図示したものです。  
 空中写真は、被害の大きかった沿岸部を中  
 心に撮影したため、浸水のあった地域でも把  
 握できていない部分があります。また、雪等によ  
 り浸水範囲が十分に判読できていないと  
 ころもあります。



N 39:58:47.97 E 141:45:27.57

N 39:58:47.97 E 141:52:32.59