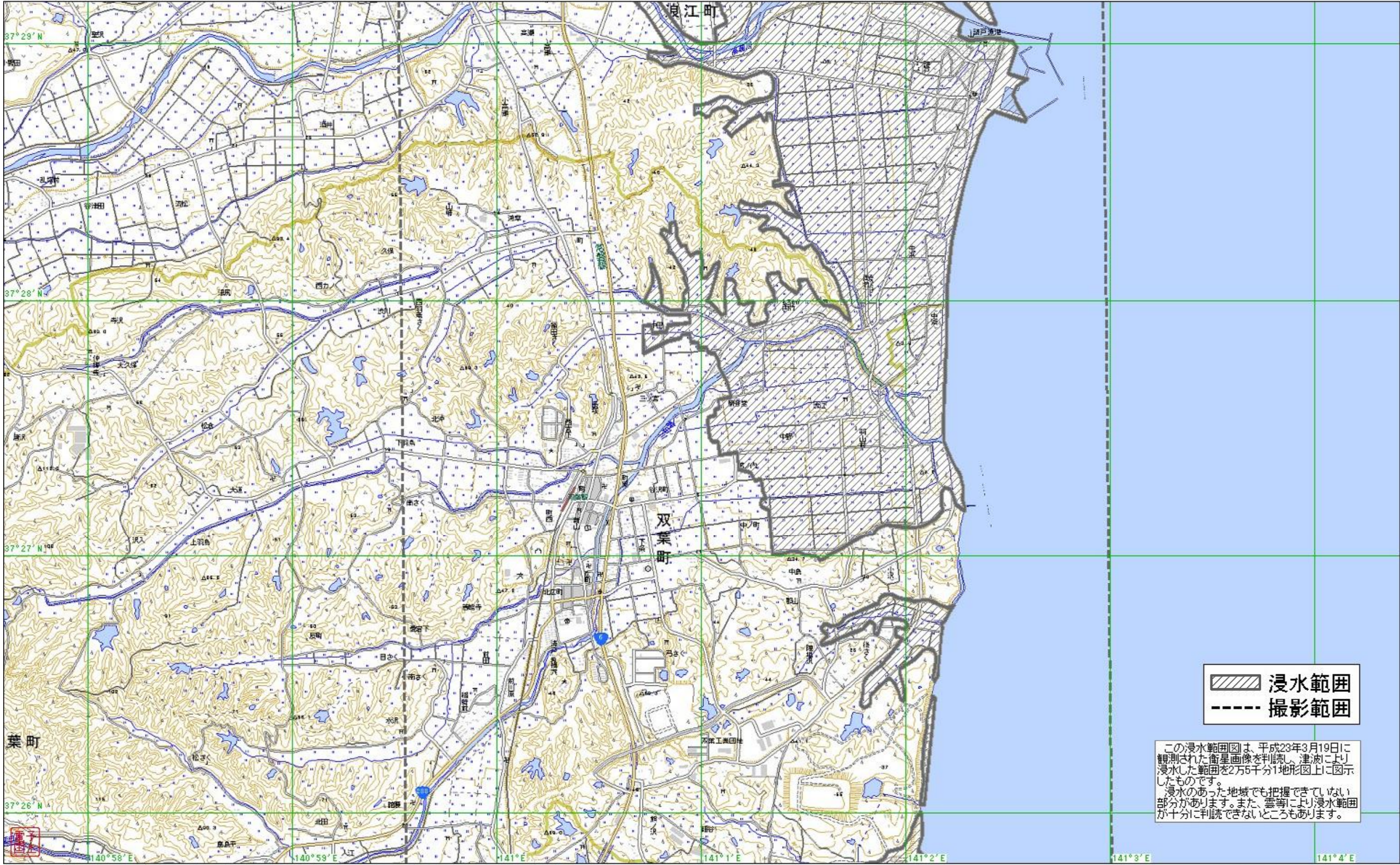




N 37:29:09.85 E 140:57:35.12

N 37:29:09.85 E 141:04:25.30



 浸水範囲  
 撮影範囲

この浸水範囲図は、平成23年3月19日に観測された衛星画像を判読し、津波により浸水した範囲を2万5千分1地形図上に図示したものです。  
 浸水のあった地域でも把握できていない部分があります。また、雲等により浸水範囲が十分に判読できないところもあります。

N 37:25:47.95 E 140:57:35.12

N 37:25:47.95 E 141:04:25.30

平成23年9月15日 第2版