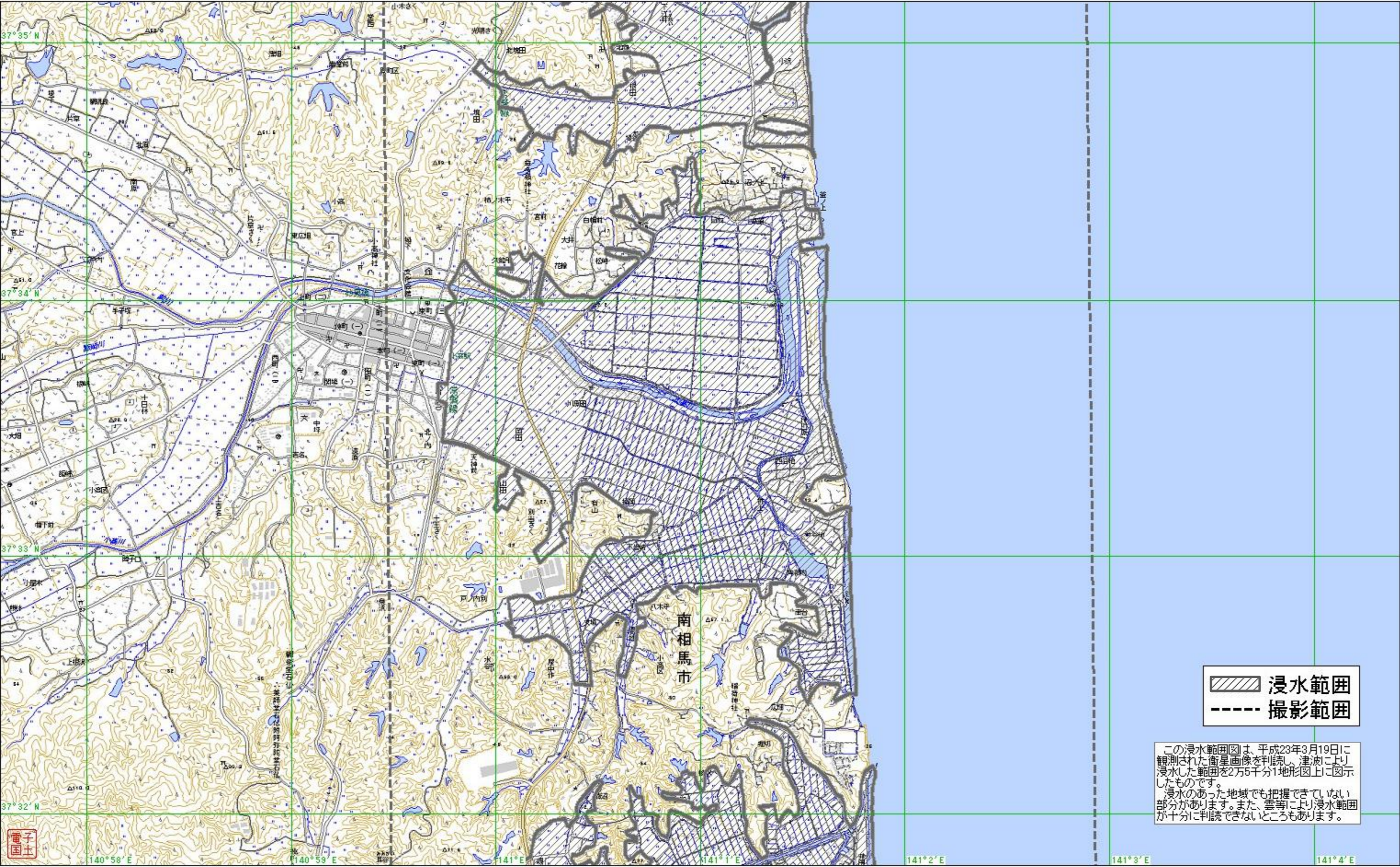




N 37:35.09.67 E 140:57.34.68

N 37:35.09.67 E 141:04.25.40



 浸水範囲
 撮影範囲

この浸水範囲図は、平成23年3月19日に観測された衛星画像を判読し、津波により浸水した範囲を2万5千分1地形図上に図示したものです。
 浸水のあった地域でも把握できていない部分があります。また、雲等により浸水範囲が十分に判読できないところもあります。

N 37:31.47.78 E 140:57.34.68

N 37:31.47.78 E 141:04.25.40

平成23年9月15日 第2版