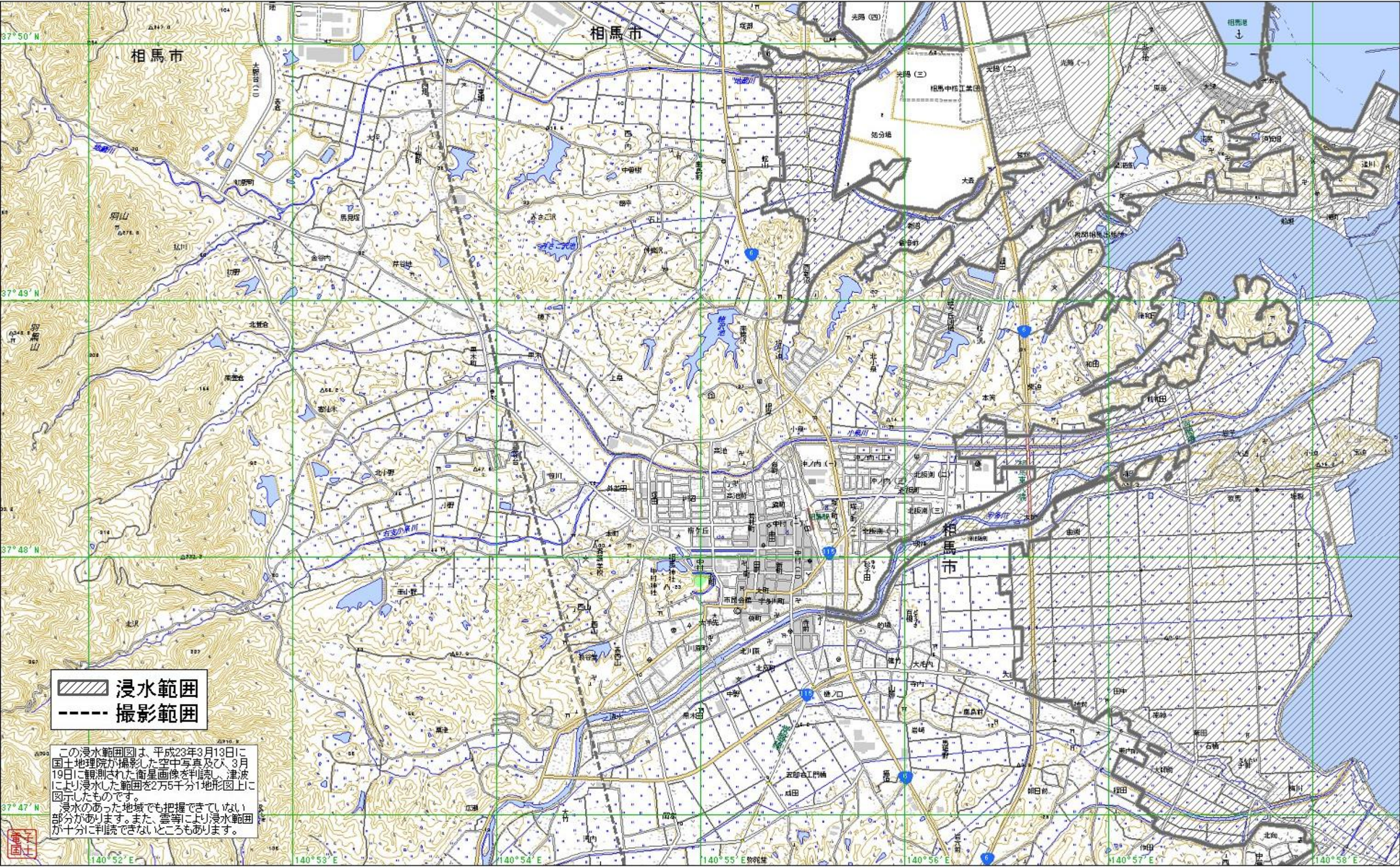




N 37:50:09.83 E 140:51:33.95

N 37:50:09.83 E 140:58:26.05



 浸水範囲
 撮影範囲

この浸水範囲図は、平成23年3月13日に
 国土地理院が撮影した空中写真及び、3月
 19日に観測された衛星画像を判読し、津波
 により浸水した範囲を2万5千分1地形図上に
 図示したものです。
 浸水のあった地域でも把握できていない
 部分があります。また、雲等により浸水範囲
 が十分に判読できないところもあります。

N 37:46:47.95 E 140:51:33.95

N 37:46:47.95 E 140:58:26.05

平成23年9月15日 第2版