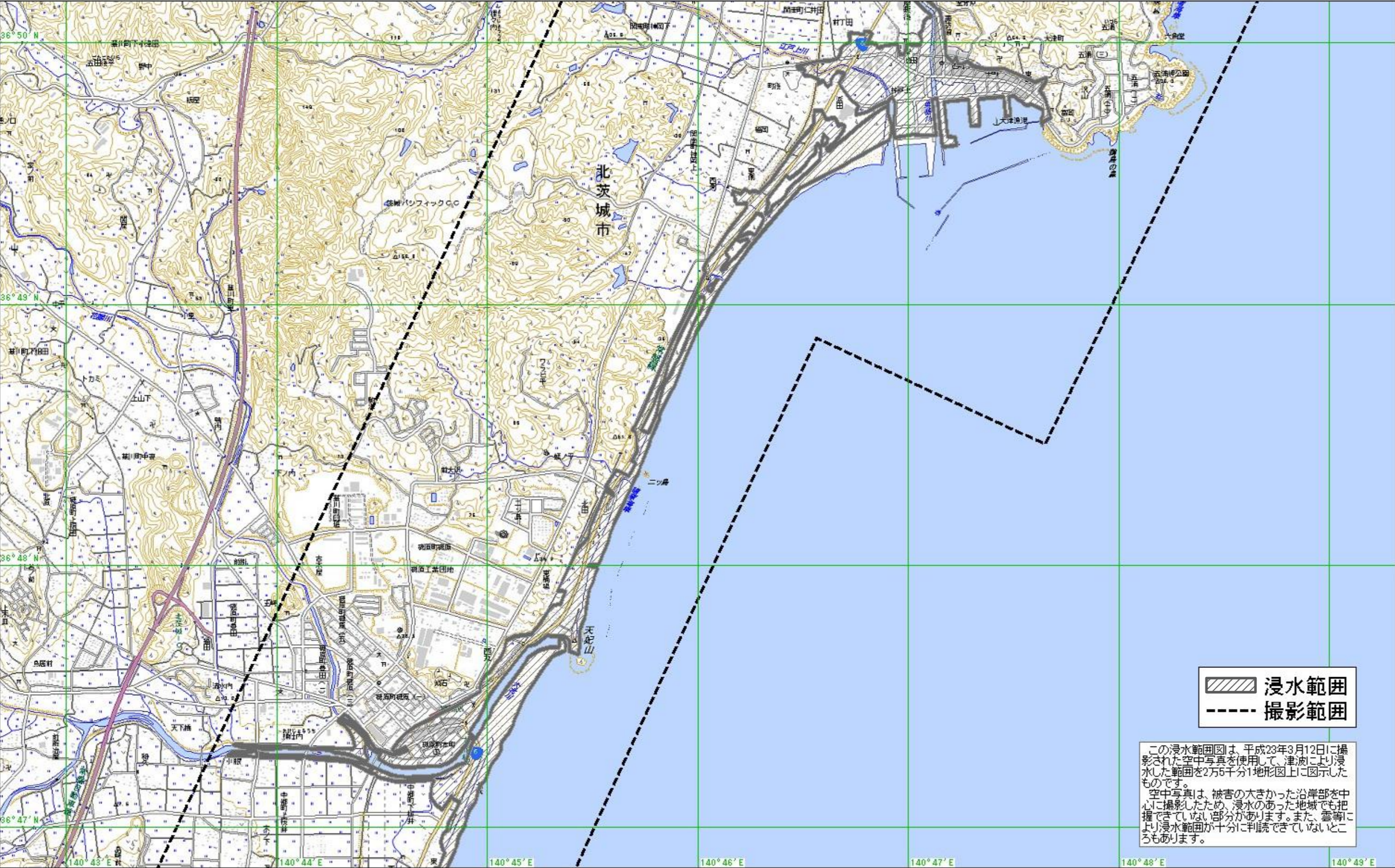




N 36:50:09.48 E 140:42:40.90

N 36:50:09.48 E 140:49:19.23



 浸水範囲
 撮影範囲

この浸水範囲図は、平成23年3月12日に撮影された空中写真を使用して、津波により浸水した範囲を2万5千分1地形図上に図示したものです。
 空中写真は、被害の大きかった沿岸部を中心に撮影したため、浸水のあった地域でも把握できていない部分があります。また、雲等により浸水範囲が十分に判読できていないところもあります。

N 36:46:50.51 E 140:42:40.90

1km

N 36:46:50.51 E 140:49:19.23