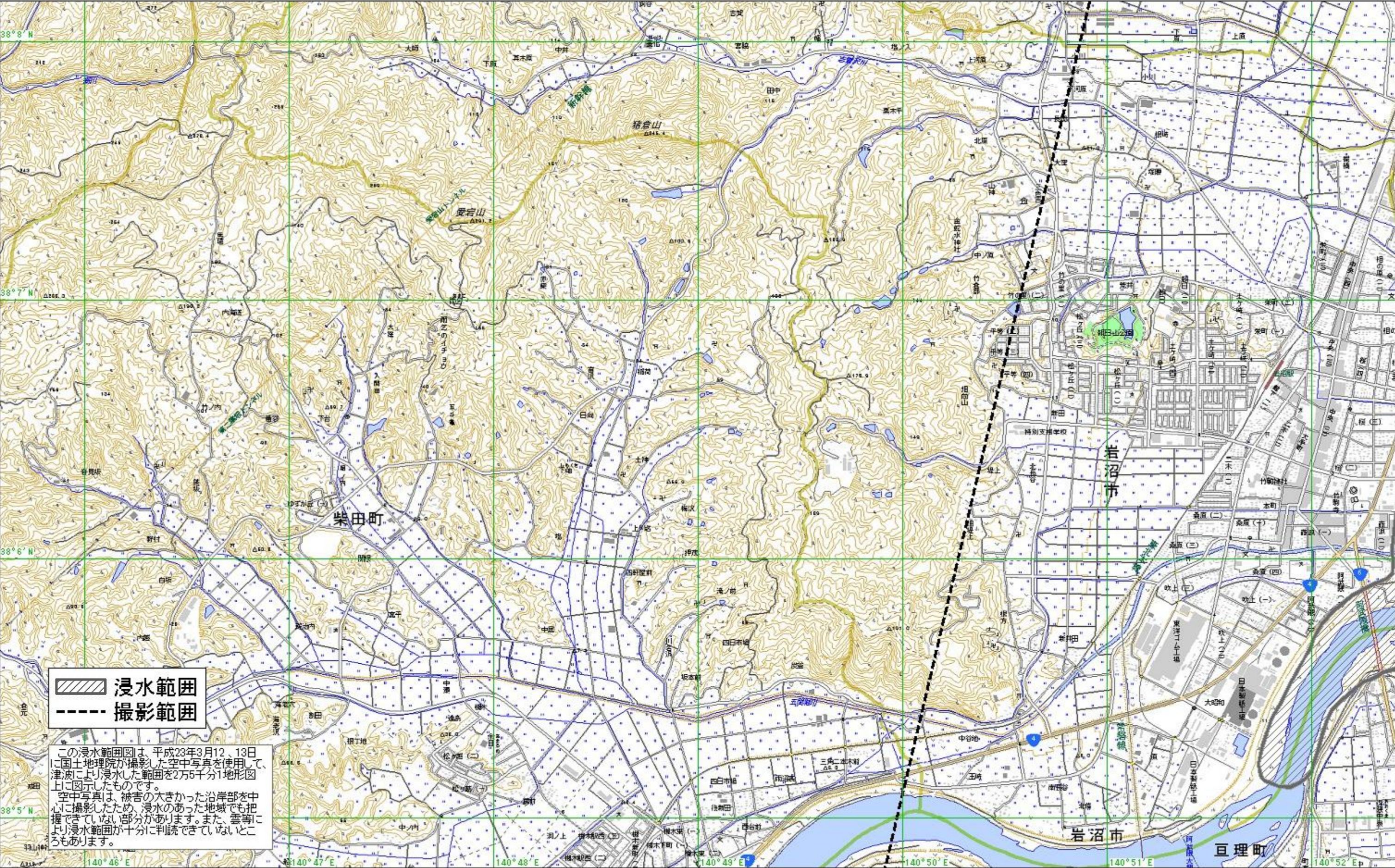




N 38:08:09.36 E 140:45:35.01

N 38:08:09.36 E 140:52:25.00



 浸水範囲  
 撮影範囲

この浸水範囲図は、平成23年3月12、13日に国土院が撮影した空中写真を使用して、津波により浸水した範囲を2万5千分1地形図上に図示したものです。  
 空中写真は、被害の大きかった沿岸部を中心に撮影したため、浸水のあった地域でも把握できていない部分があります。また、雲等により浸水範囲が十分に判読できていないところもあります。

N 38:04:48.13 E 140:45:35.01

1km

N 38:04:48.13 E 140:52:25.00