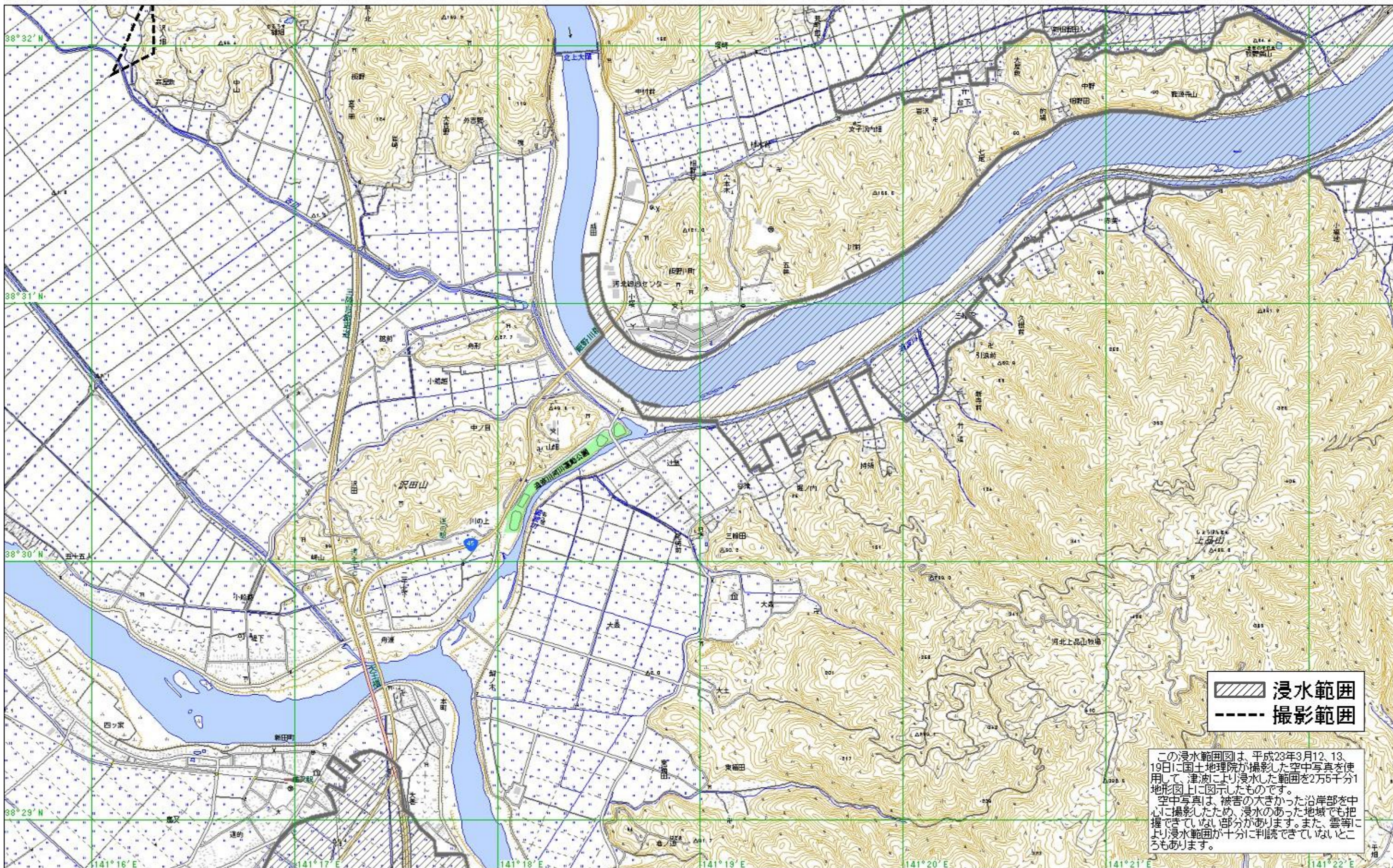




N 38:32:09.35 E 141:15:34.07

N 38:32:09.35 E 141:22:26.31



 浸水範囲
 撮影範囲

この浸水範囲図は、平成23年3月12、13、19日に国土地理院が撮影した空中写真を使用して、津波により浸水した範囲を2万5千分1地形図上に図示したものです。
 空中写真は、被害の大きかった沿岸部を中心に撮影したため、浸水のあった地域でも把握できていない部分があります。また、雲等により浸水範囲が十分に判読できていないところもあります。

N 38:28:48.14 E 141:15:34.07

1km

N 38:28:48.14 E 141:22:26.31