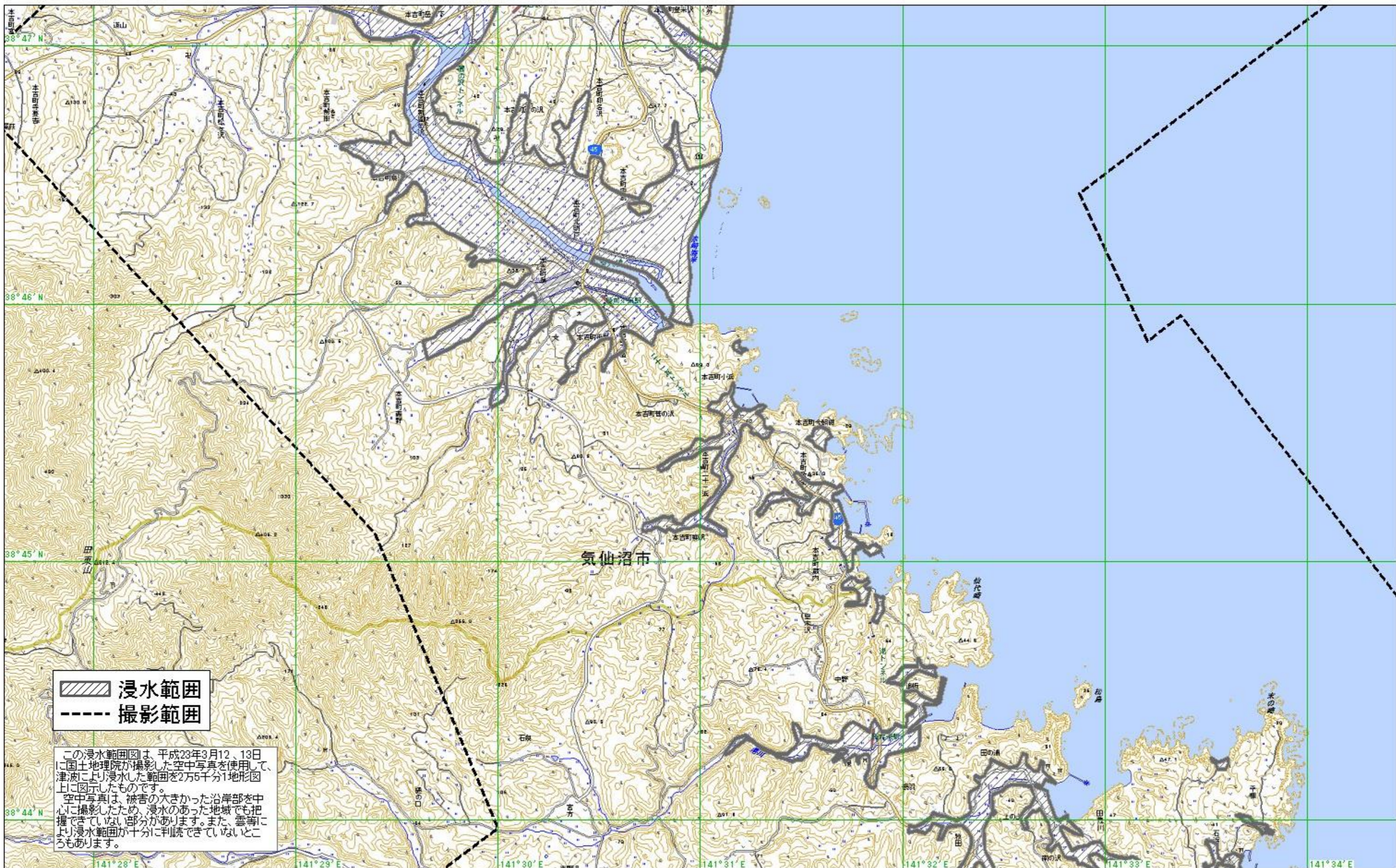




N 38:47:09.44 E 141:27:33.30

N 38:47:09.44 E 141:34:26.98



 浸水範囲
 撮影範囲

この浸水範囲図は、平成23年3月12、13日に国土地理院が撮影した空中写真を使用して、津波により浸水した範囲を2万5千分の地形図上に図示したものです。
 空中写真は、被害の大きかった沿岸部を中心に撮影したため、浸水のあった地域でも把握できていない部分があります。また、雲等により浸水範囲が十分に判読できていないところもあります。

N 38:43:48.23 E 141:27:33.30

N 38:43:48.23 E 141:34:26.98