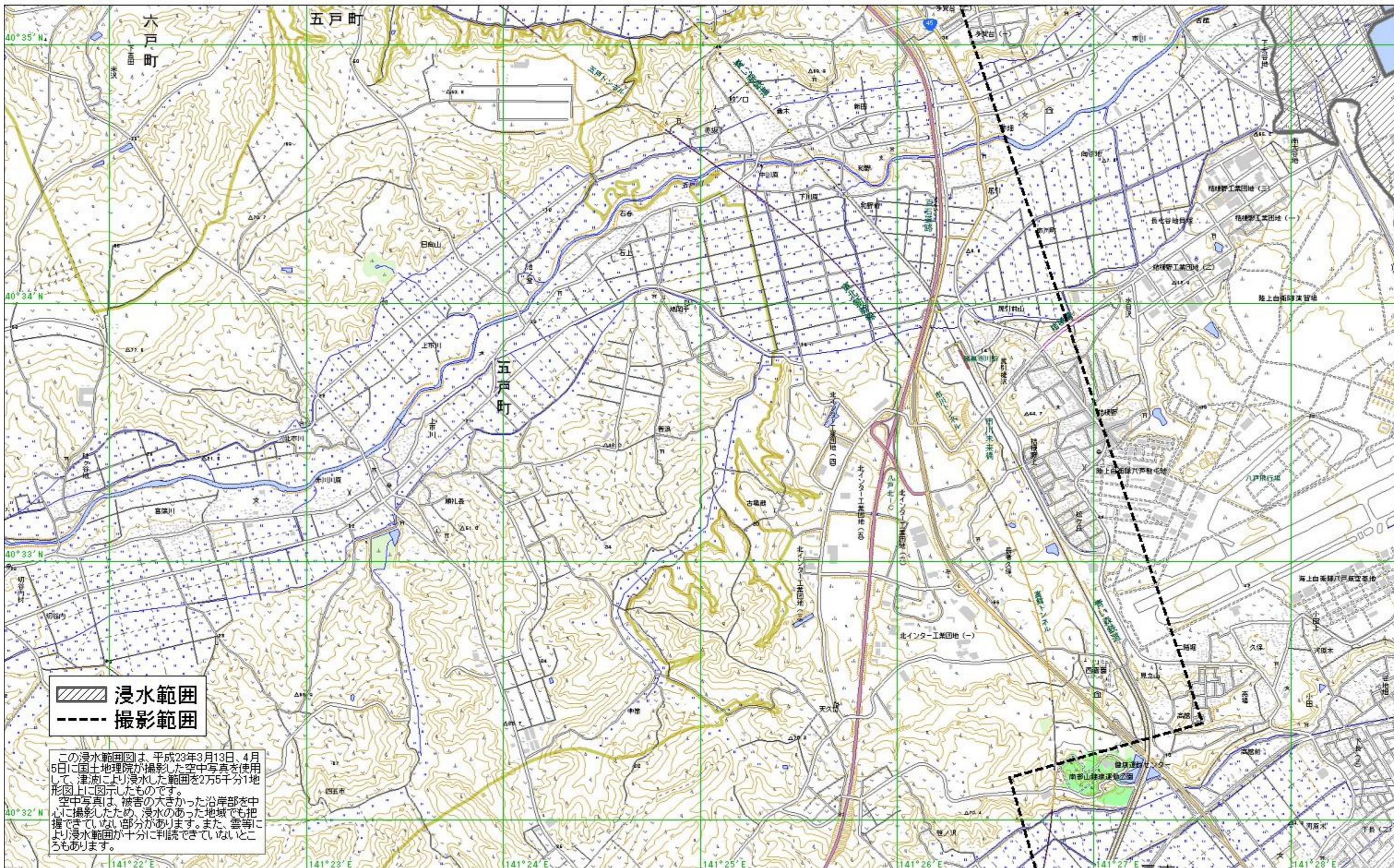
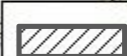



N 40:35:09.31 E 141:21:27.85

N 40:35:09.31 E 141:28:32.39



 浸水範囲
 撮影範囲

この浸水範囲図は、平成23年3月13日、4月5日に国土地理院が撮影した空中写真を使用して、津波により浸水した範囲を2万5千分1地形図上に図示したものです。
 空中写真は、被害が大きかった沿岸部を中心に撮影したため、浸水のあった地域でも把握できていない部分があります。また、雲等により浸水範囲が十分に判読できていないところもあります。

N 40:31:48.17 E 141:21:27.85

1km

N 40:31:48.17 E 141:28:32.39

平成23年5月31日