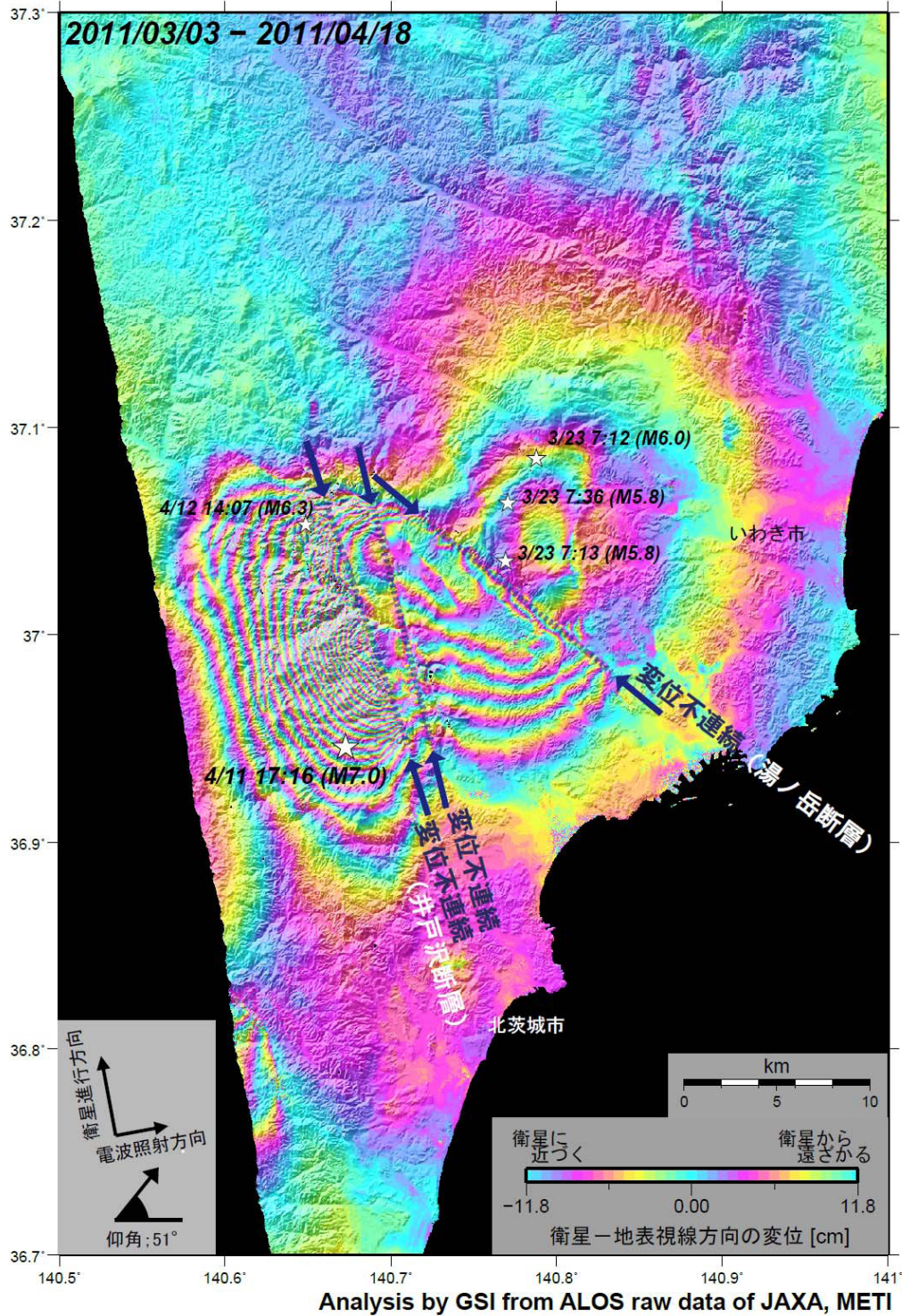


## 平成 23 年 (2011 年) 4 月 11 日 福島県 浜通りの地震 (M7.0) に関する 合成開口レーダー解析結果

井戸沢断層および湯ノ岳断層に沿って変位の不連続が見られる。



※2011/4/18 のデータは予測軌道情報使用

【謝辞：本研究で用いたPALSARデータは地震・地盤変動データ流通及び解析ワーキンググループ（地震WG）を通じて提供を受けた。PALSARデータの所有権は経済産業省及び宇宙航空研究開発機構（JAXA）にある。】