

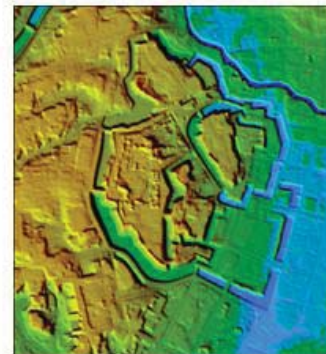
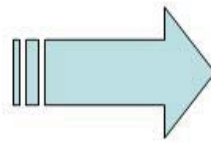
航空レーザスキャナ装置の整備

被災地における詳細な地形や建物の形状(高さ)等を精密に取得するための装置。特に、復旧作業等に対応した、機動的かつピンポイント的な標高の取得に対応。

【くにかぜにレーザスキャナ搭載】



地表面に向けてレーザ光を発射



地表面の標高データ作成



浸水の恐れのある区域の把握、復旧作業に対応した機動的対応



2時期のデータを比較し災害調査に活用

(問い合わせ先)

〒305-0811 茨城県つくば市北郷1番

国土交通省 国土地理院

基本図情報部 管理課長 下山 泰志 029-864-4841

課長補佐 齋藤 勘一 029-864-4856