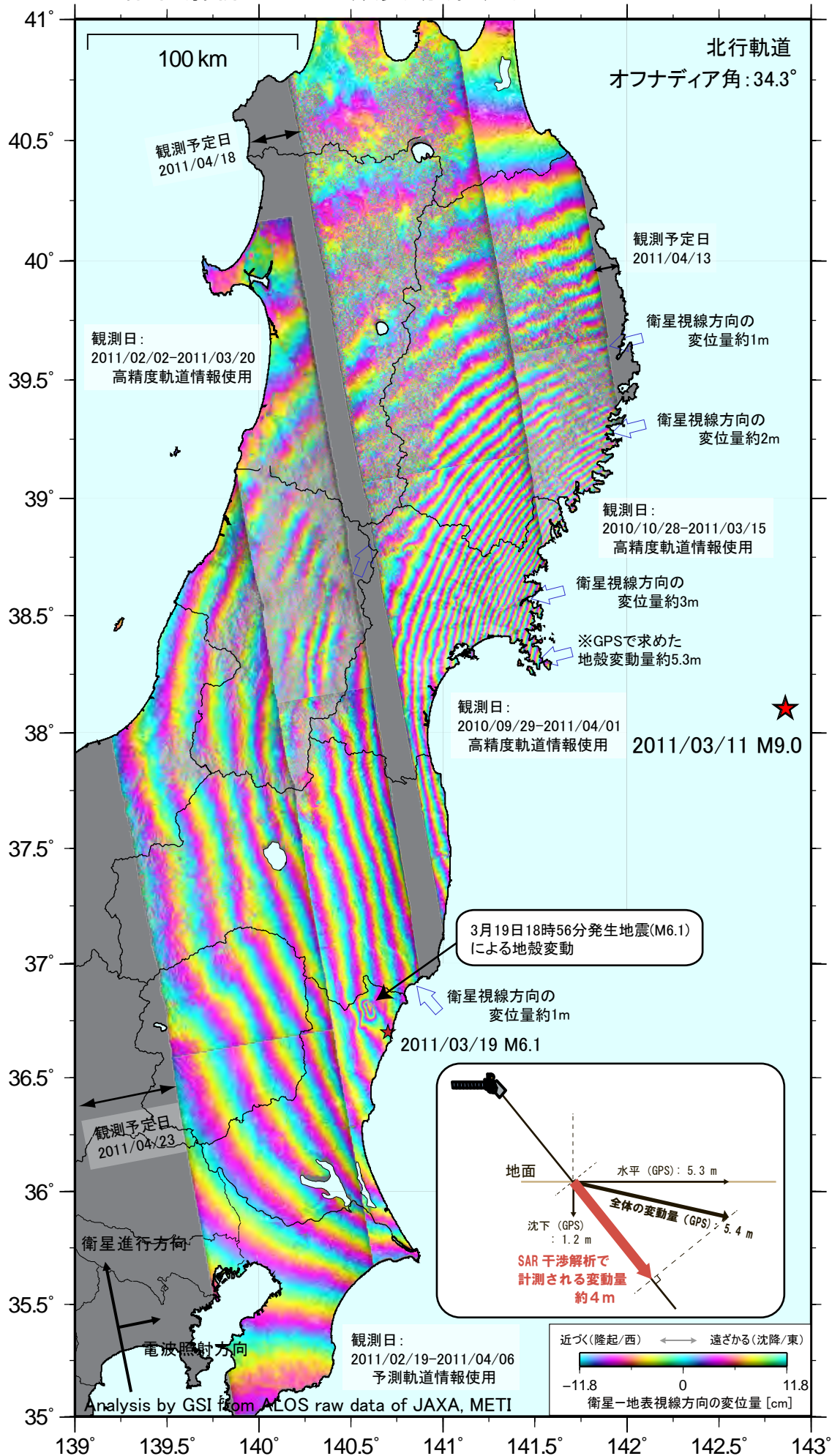


合成開口レーダー (SAR) と電子基準点 (GPS 連続観測点) の融合解析による地殻変動 (暫定)



※この図は観測地点の西側上空を飛行する人工衛星と地表面の距離の変化量を示しています。なお、GPS連続観測による地殻変動は、牡鹿半島で本震発生時に東南東方向に約5.3mの移動、約1.2mの沈下でした。