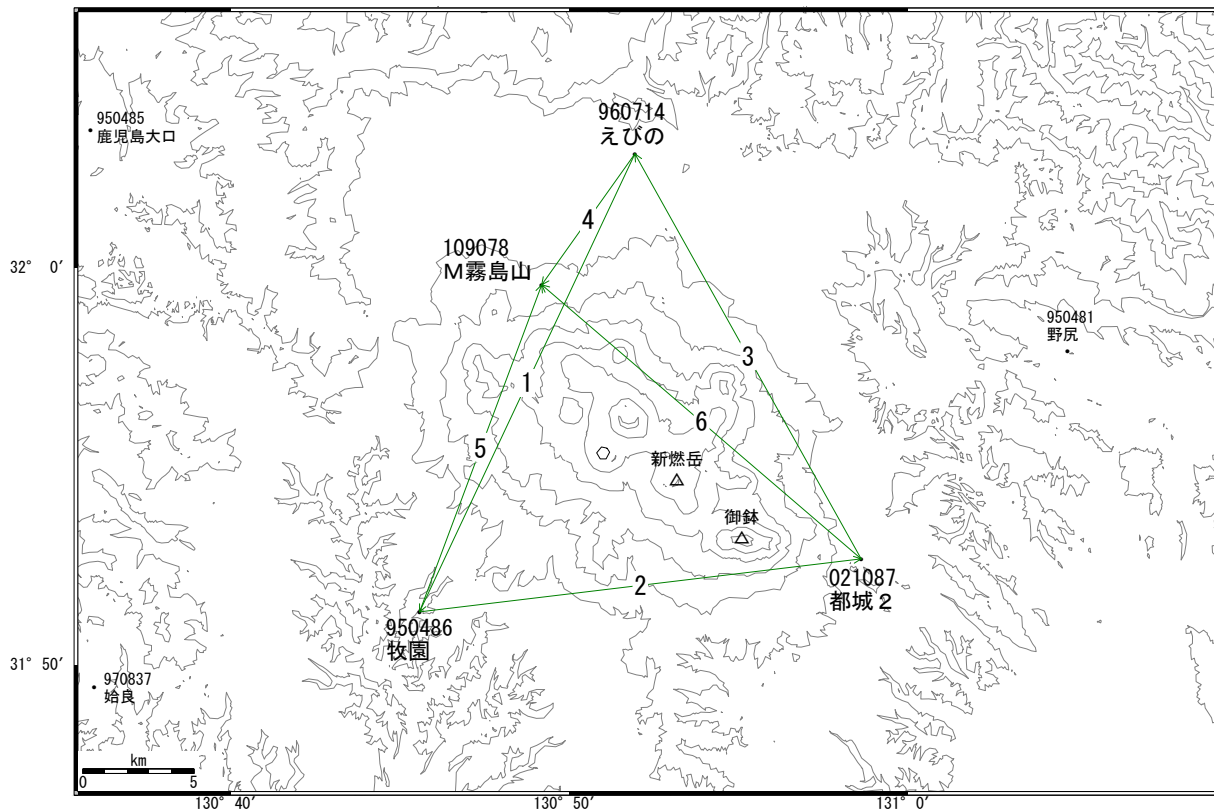


霧島山周辺

—GPS連続観測結果—

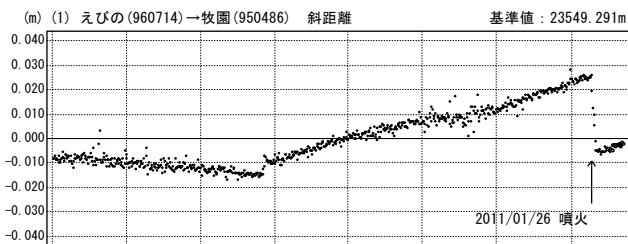
霧島山周辺では、「えびの」-「牧園」、「牧園」-「都城2」、「都城2」-「えびの」の基線において、新燃岳で1月26日に噴火が発生して以降、2月1日まで顕著な縮みの傾向が見られました。その後、約1ヶ月間のデータで見ると、「えびの」-「牧園」間ではわずかに伸びの傾向が見られます。なお、噴火に伴って設置したGPS機動連続観測点「M霧島山」は、順調にデータを取得しています。

霧島山周辺 GPS連続観測基線図



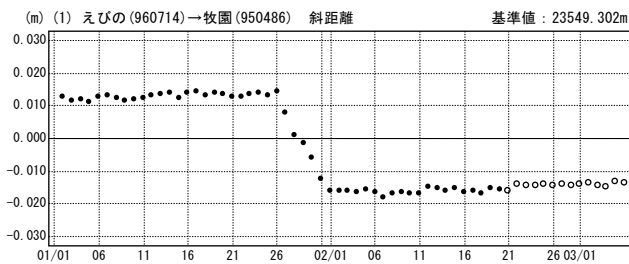
基線変化グラフ

期間：2009/04/01～2011/03/05 JST



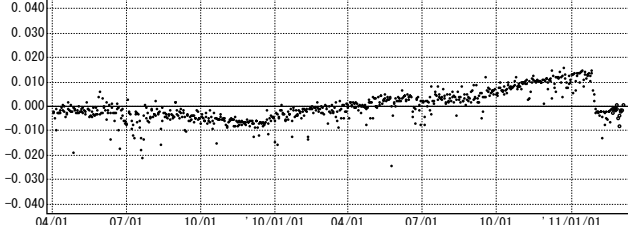
基線変化グラフ

期間：2011/01/01～2011/03/05 JST



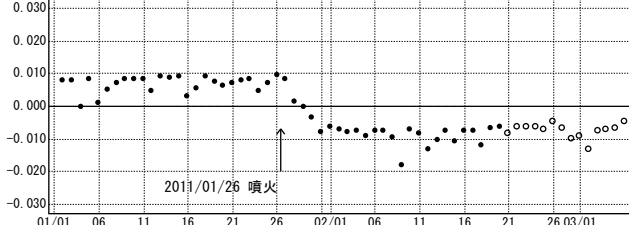
基線変化グラフ

期間：2009/04/01～2011/03/05 JST



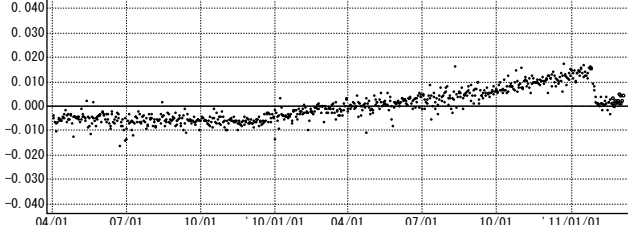
基線変化グラフ

期間：2011/01/01～2011/03/05 JST



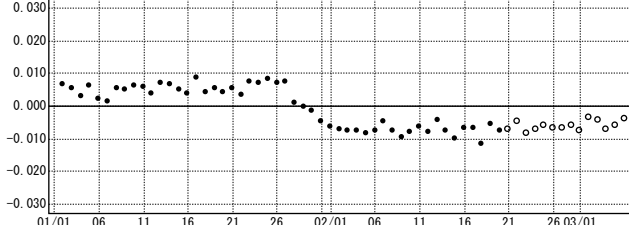
基線変化グラフ

期間：2009/04/01～2011/03/05 JST



基線変化グラフ

期間：2011/01/01～2011/03/05 JST



● ---[F3:最終解] ○ ---[R3:速報解]