

# GISデータの活用事例

国土地理院  
環境地理課



- 土地利用SHPデータ

1950年～2000年を比較

- ・何に変化したのか

- ・何から変化したのか

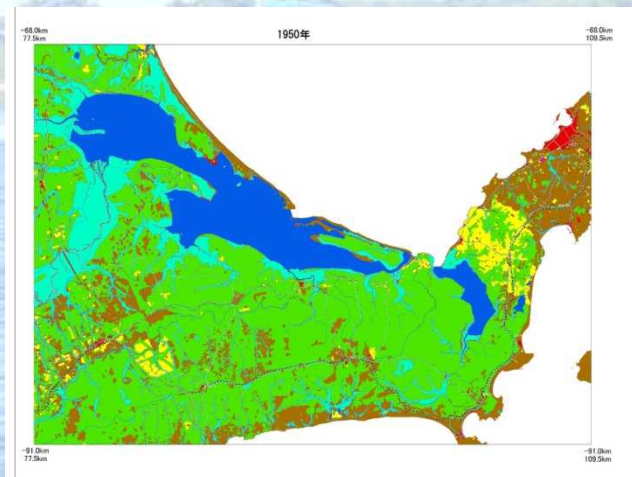
- 電子国土を利用した表示例

湖沼図(地形・底質)

土地利用図

地形分類図

- 土地利用(1950年~2000年)の変化

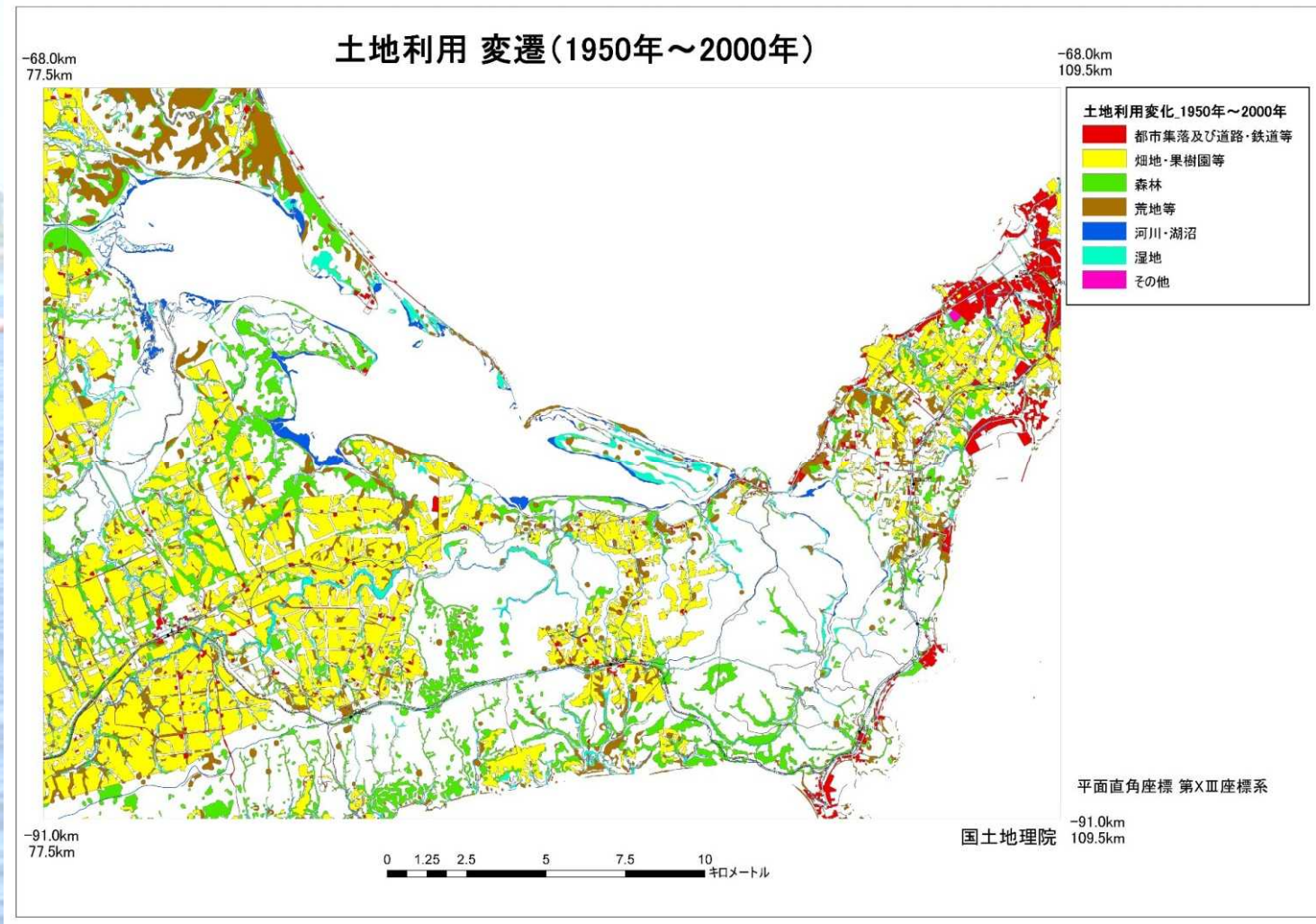


1950年



2000年

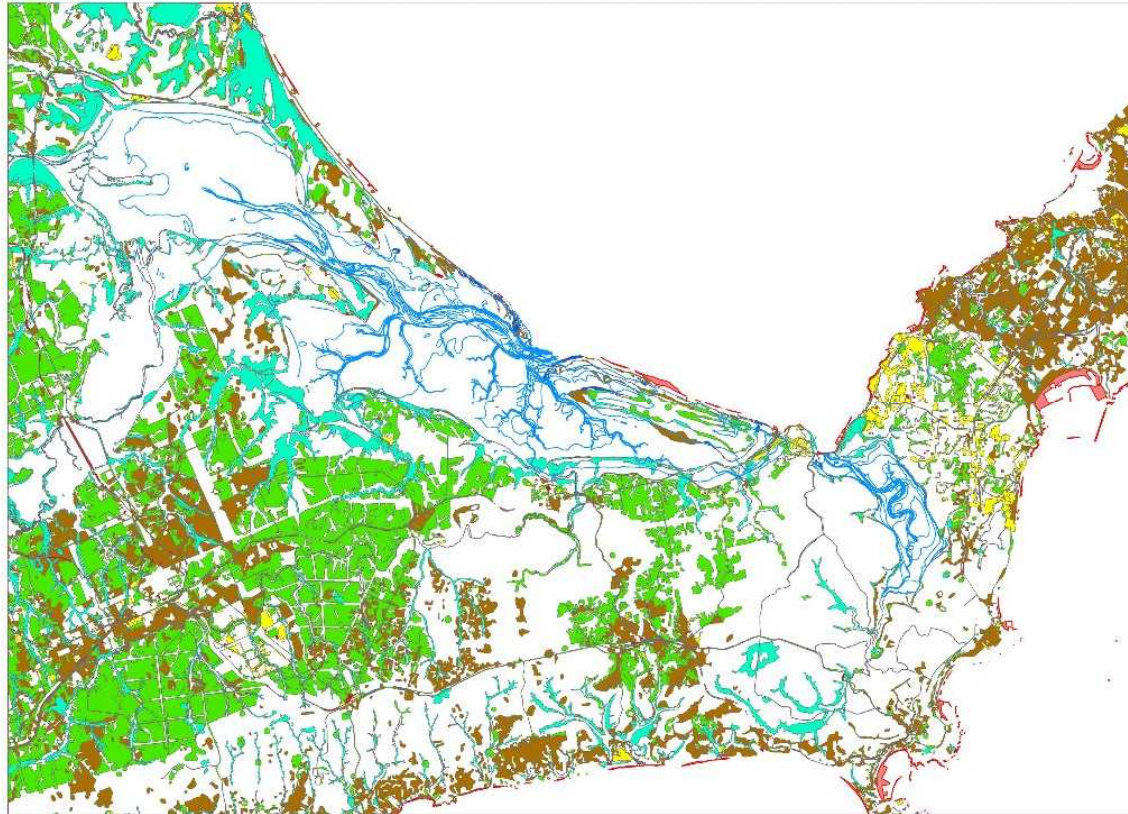
# 変化箇所の抽出



# 変化前の土地利用

-68.0km  
77.5km

-68.0km  
109.5km



- 都市から変化
- 畑から変化
- 森林から変化
- 荒地から変化
- 河川から変化
- 湿地から変化
- その他から変化
- 埋め立て等
- 等深線

-91.0km  
77.5km

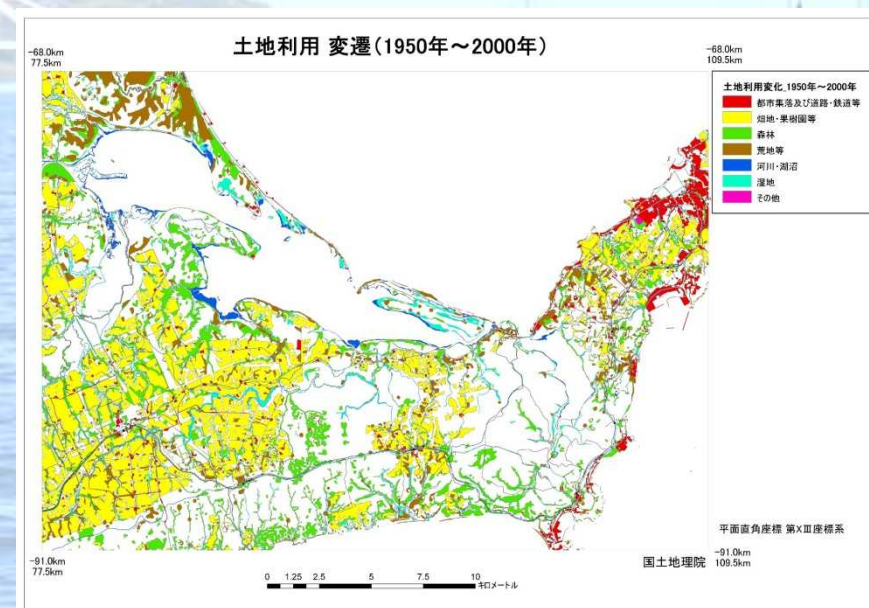
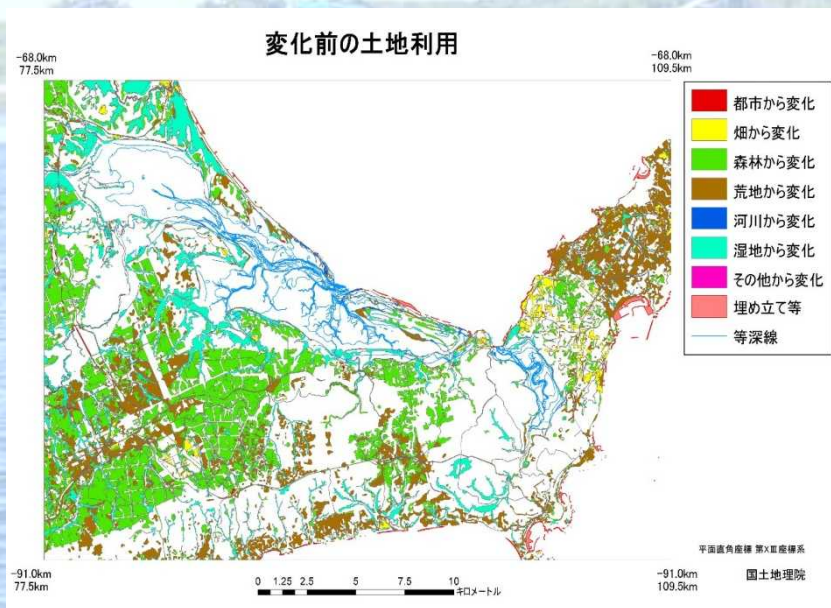


-91.0km  
109.5km

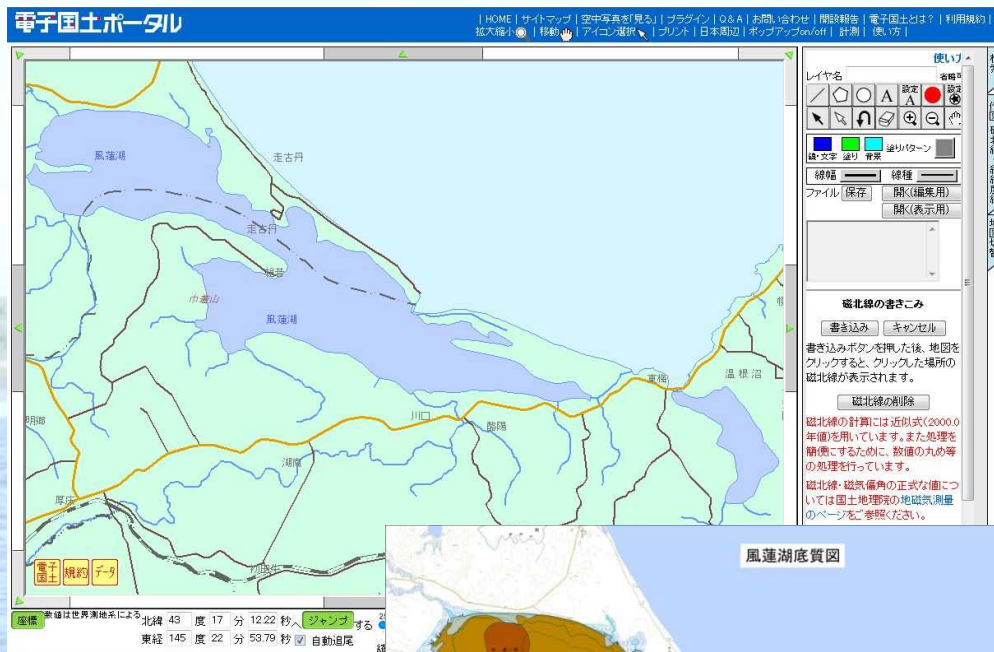
平面直角座標 第Ⅱ座標系

国土地理院

# 土地利用の変化状況

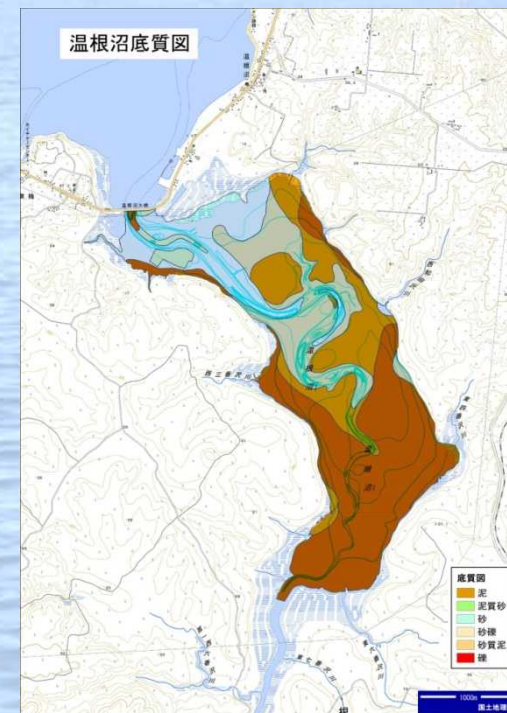
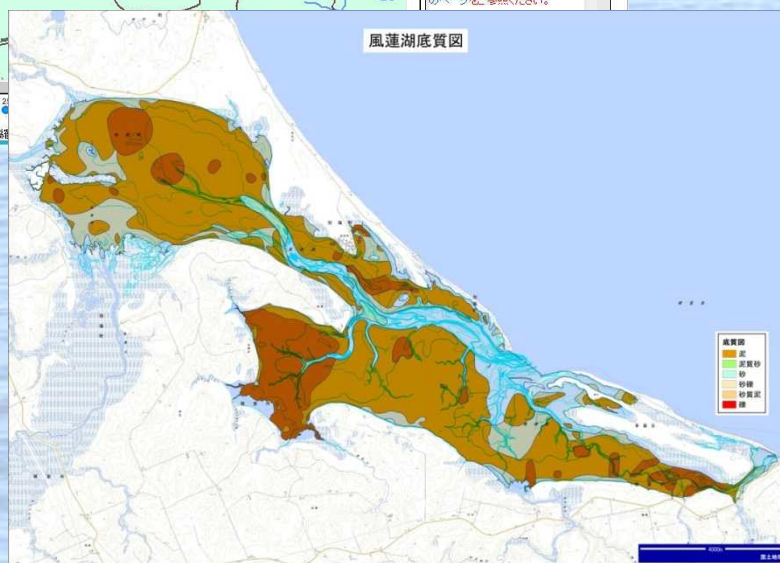


# 電子国土を利用した表示例



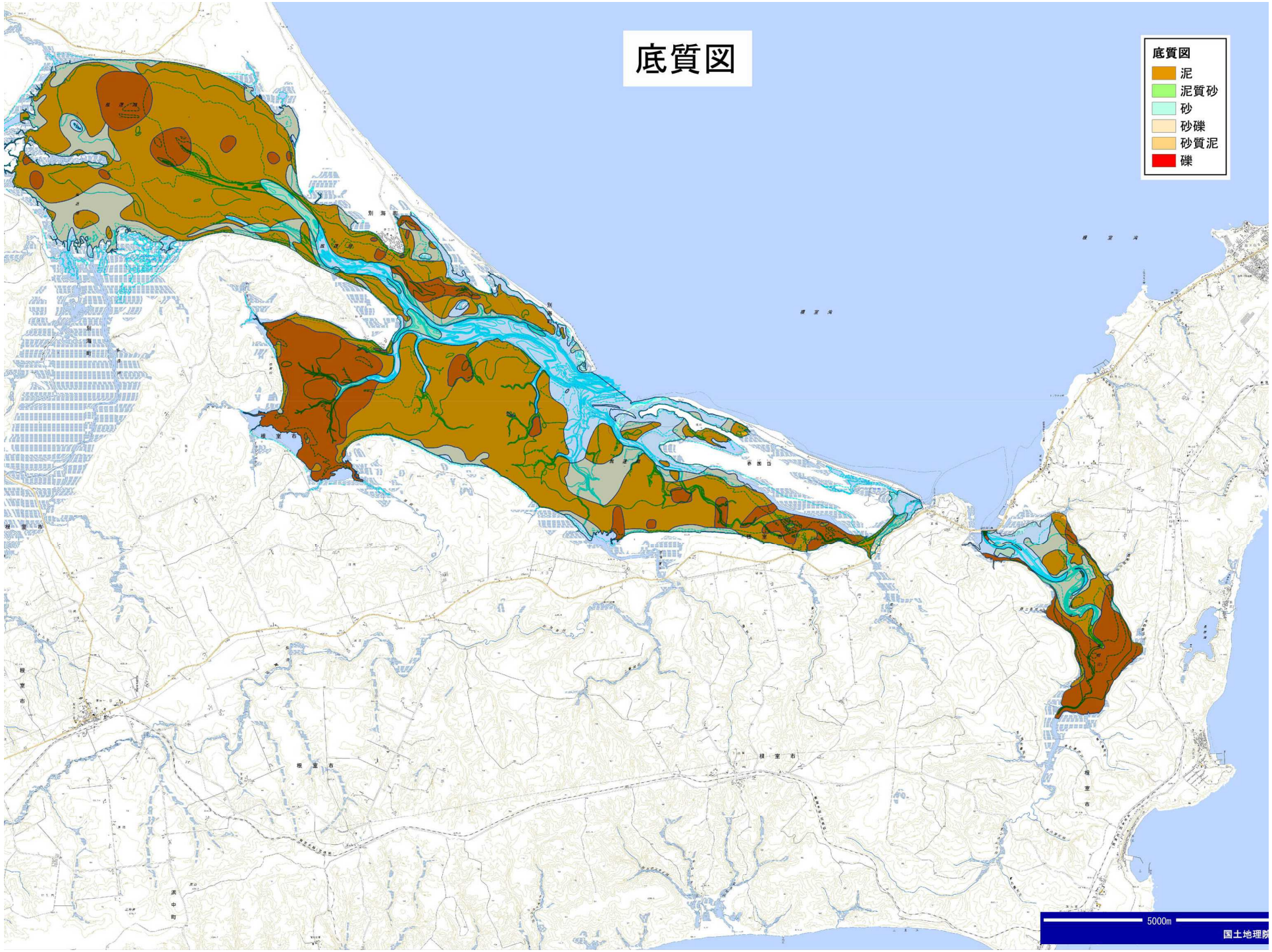
<http://portal.cyberjapan.jp/index.html>

(shapeファイル変換ツールにより電子国土用XMLファイルに変換)



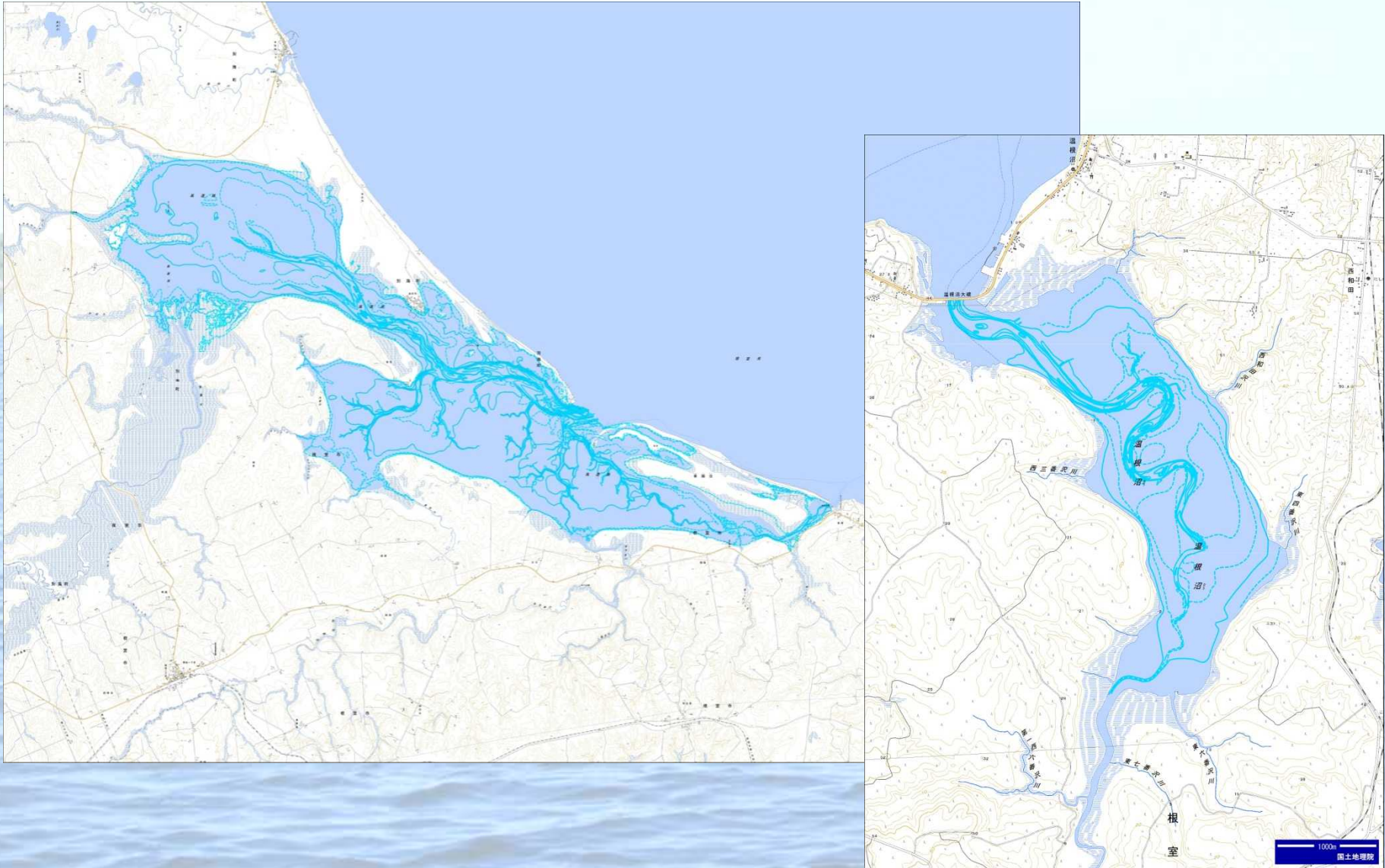
# 底質図

- 底質図
- 泥
  - 泥質砂
  - 砂
  - 砂礫
  - 砂質泥
  - 礫



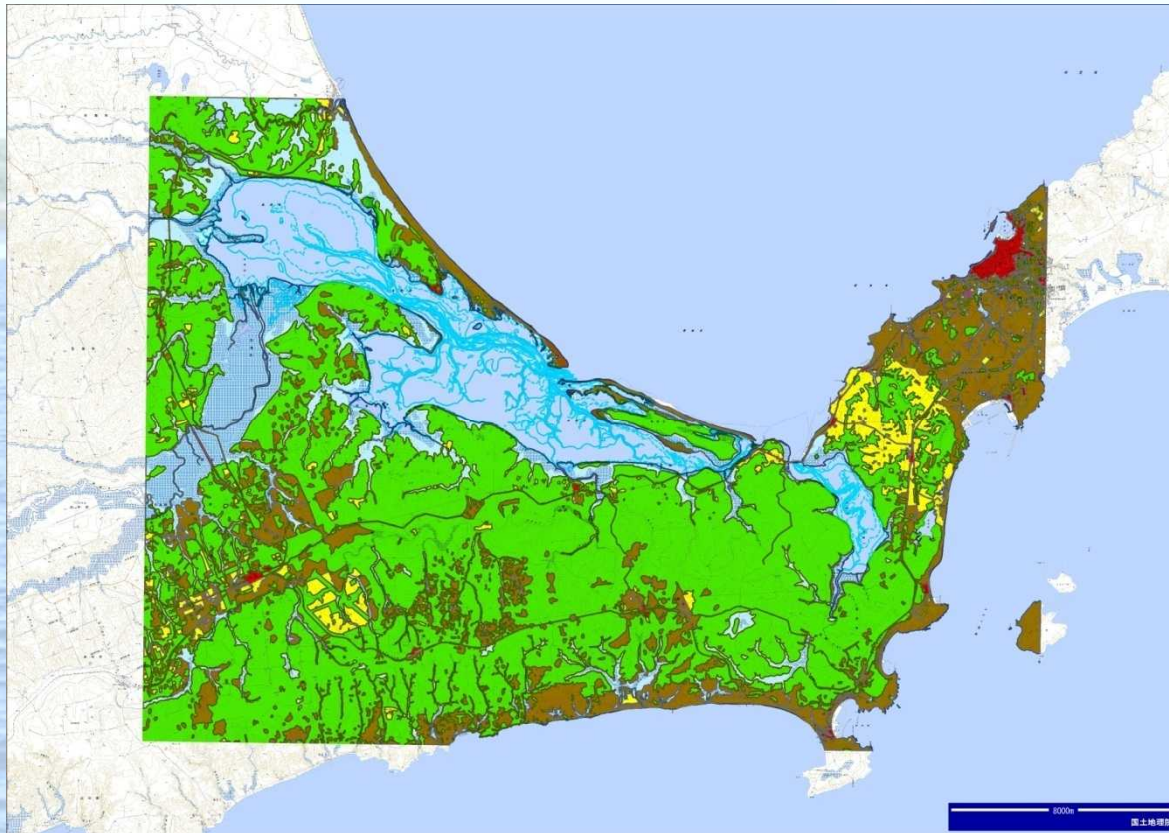


# 等深線圖



# 土地利用図

風蓮湖・温根沼地区



温根沼流域

