

土地利用調査

国土地理院地理調査部
環境地理課

目次








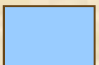

1. 調査概要
 1. 調査方法
 2. 土地利用区分
2. 調査結果
 1. 調査地域の土地利用の概況
 2. 土地利用項目別面積の変化
 3. 土地利用項目間の変化
 4. 土地利用変化の例

1. 調査概要

調査方法

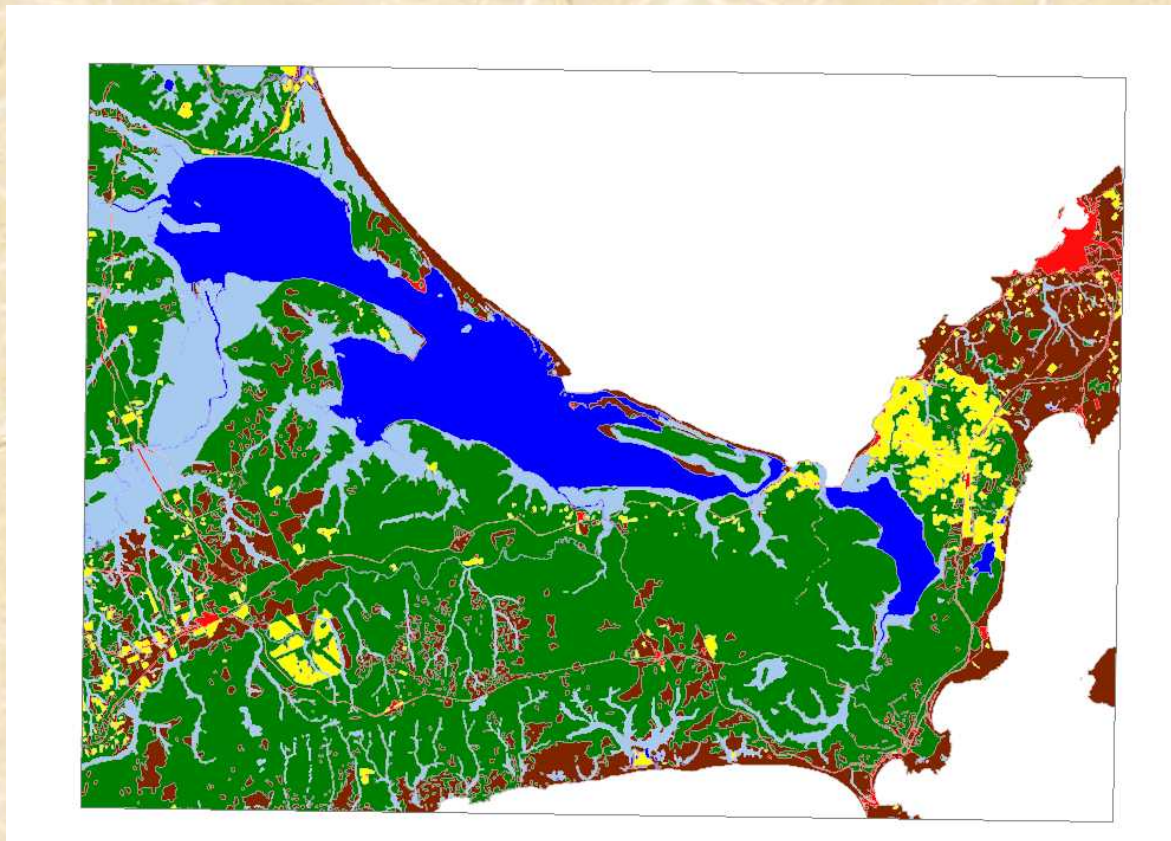
- 3時期の土地利用を調査
- 3時期
 - 1950年(昭和25年)頃
 - 1975年(昭和50年)頃
 - 2000年(平成12年)頃
- 2万5千分1地形図上で判読(一部空中写真を併用)

土地利用区分

-  都市集落および道路・鉄道等
-  田
-  畑地・果樹園等
-  森林
-  ゴルフ場・大規模リゾート施設
-  荒地等
-  河川・湖沼
-  湿地
-  その他(飛行場・自衛隊演習場・霊園墓地等)

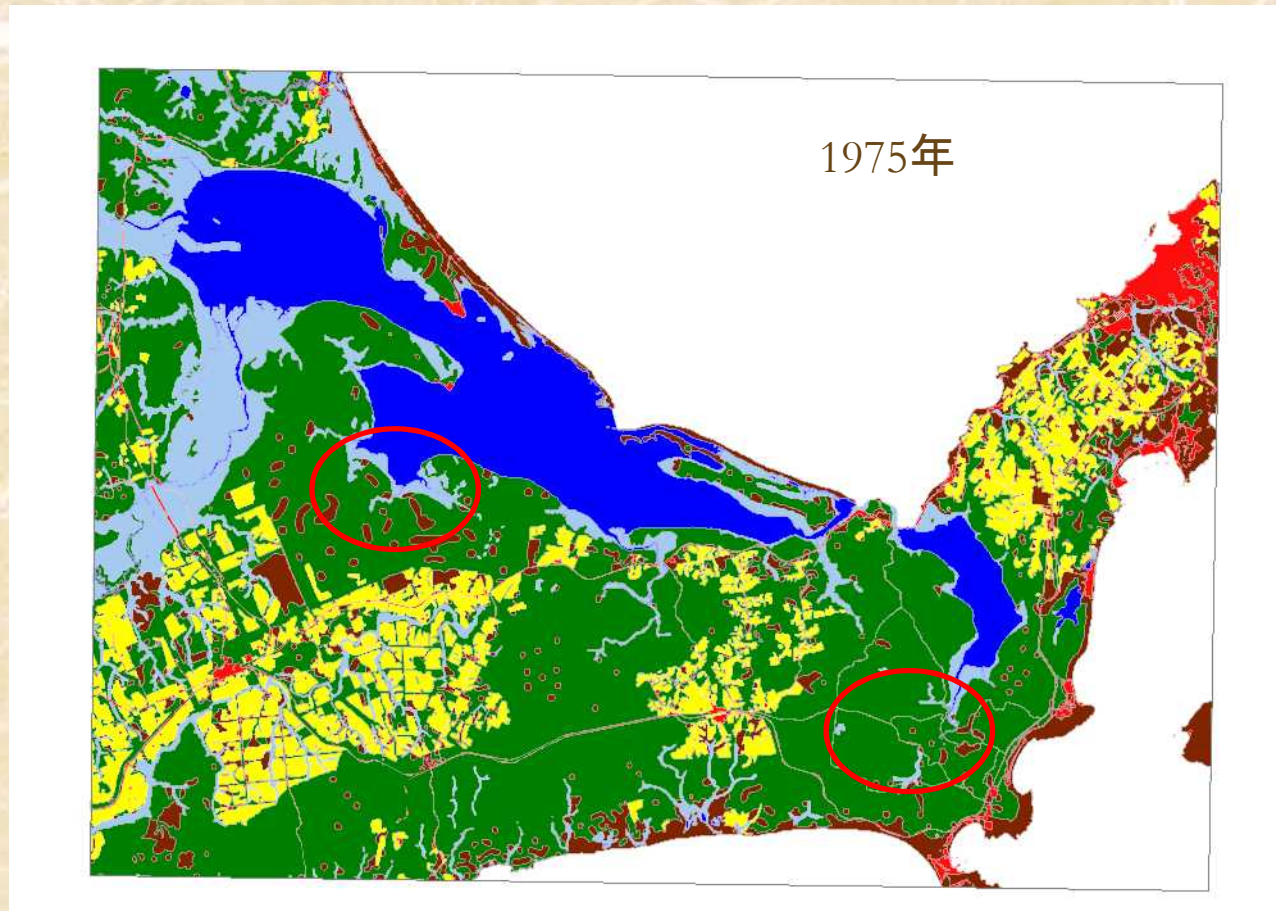
2. 調査結果

土地利用の概況 ～1950年～



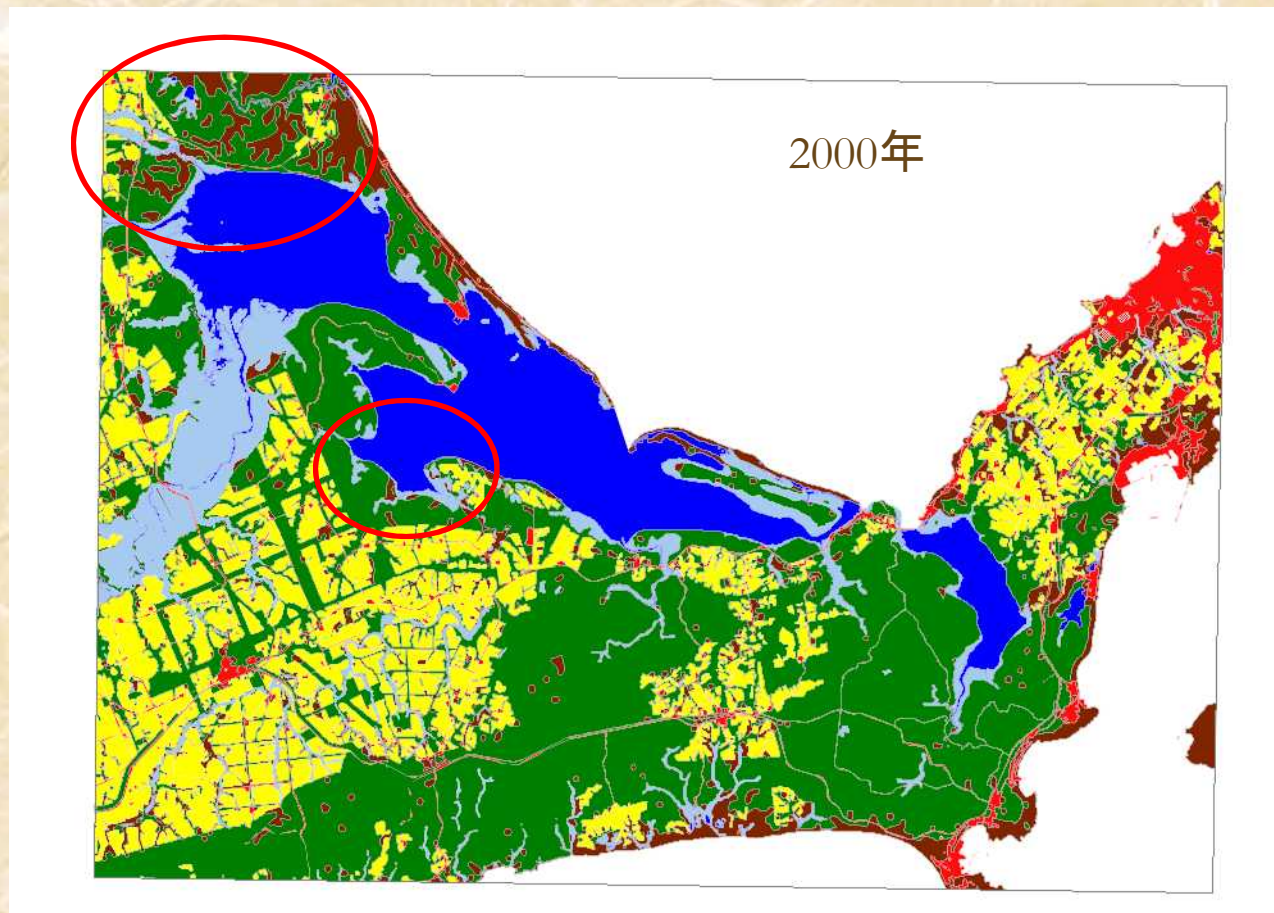
- 調査地域の
50.8%「森林」
- 「荒地等」
15.7%、「湿
地」14.2%、
「河川・湖沼」
13.7%
- 「畑地・果樹
園等」は主に
牧草地

土地利用の概況 ～1975年～



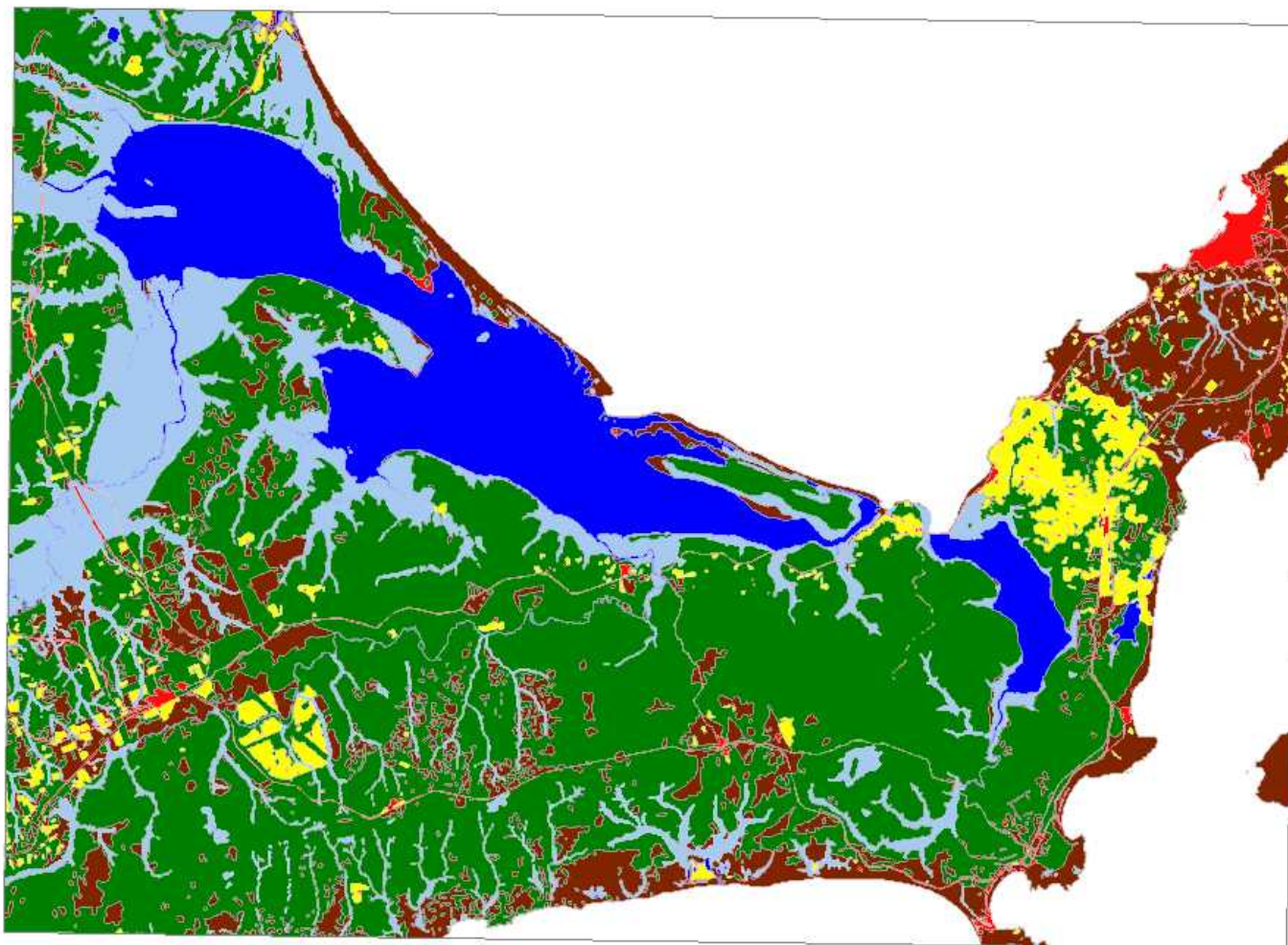
- 「畑地・果樹園等」
3.9%→12.1%
へ増加
- 「荒地等」
15.7%→10.5%
%
- 「湿地」
14.2%→11.0%
%

土地利用の概況 ～2000年～

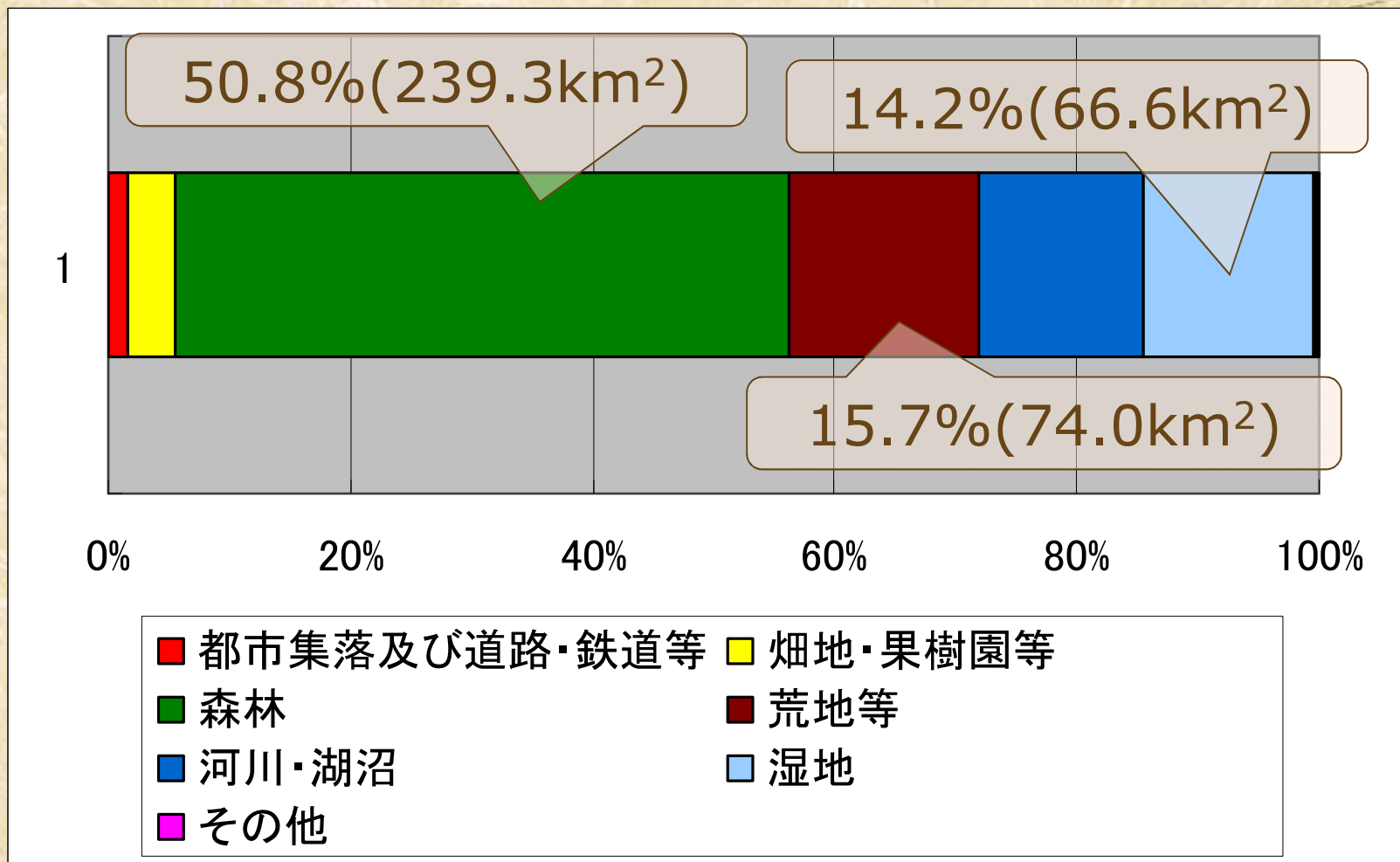


- 「畑地・果樹園等」
12.1%→19.8%へ増加
- 「森林」
49.2%→42.9%
- 「湿地」
11.0%→8.3%

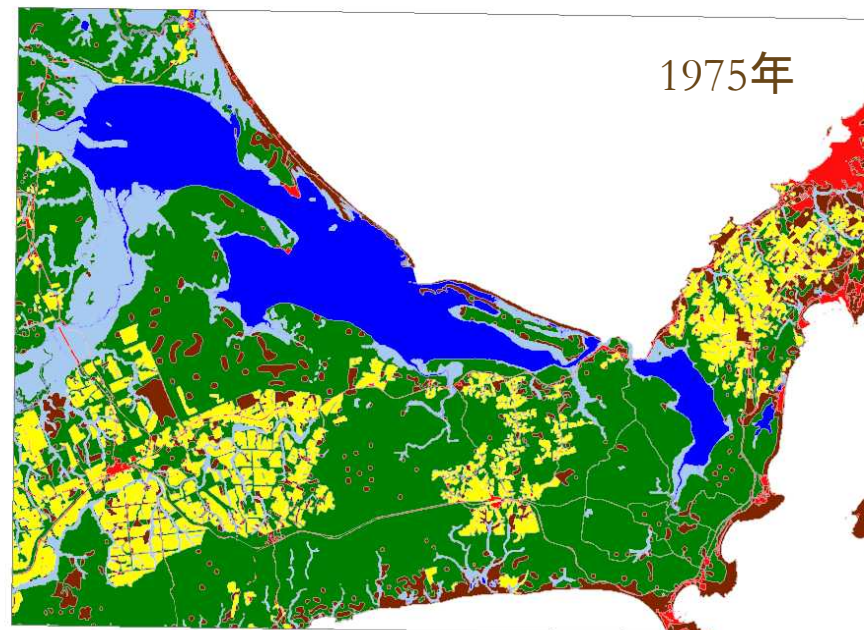
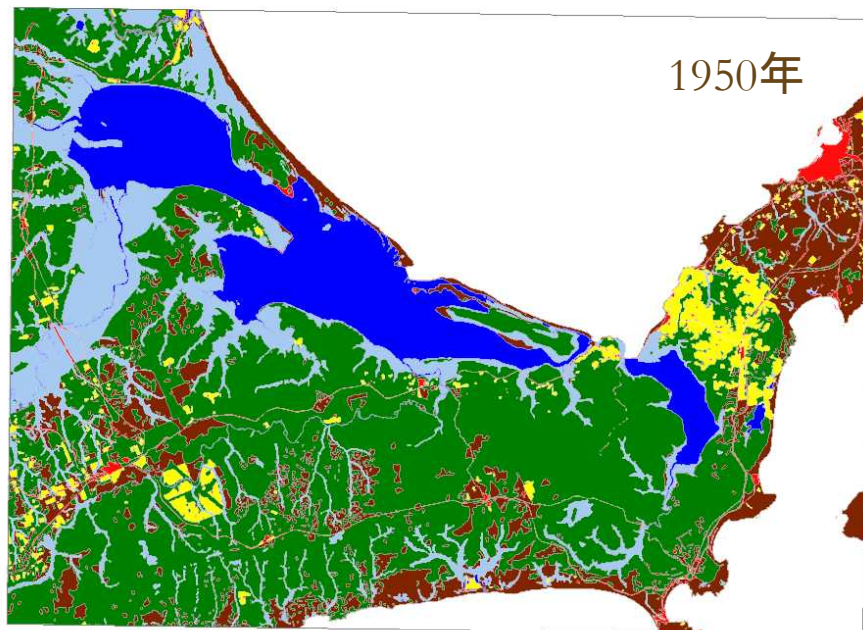
土地利用項目別面積の変化 ～1950年～



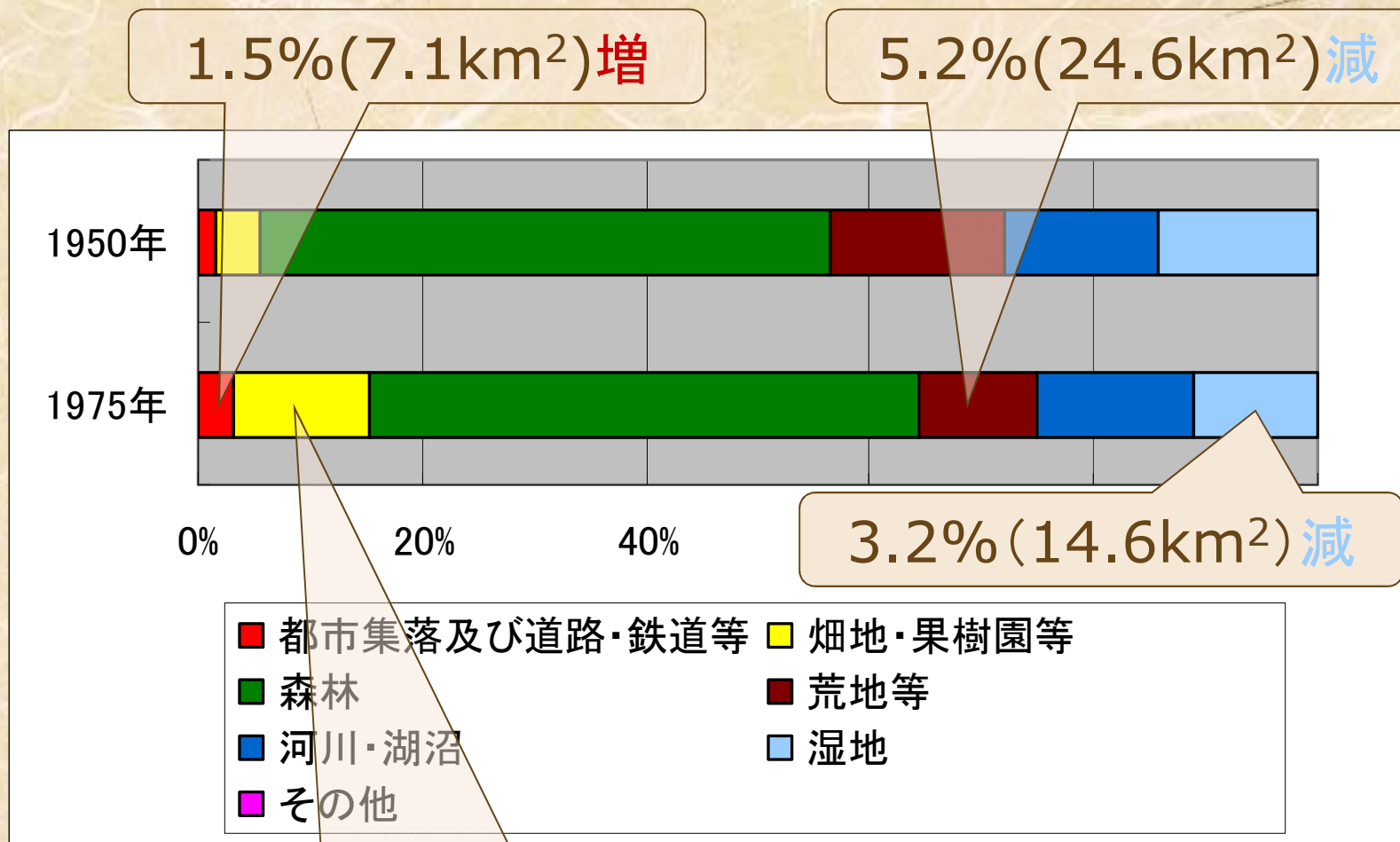
土地利用項目別面積の変化 ～1950年～



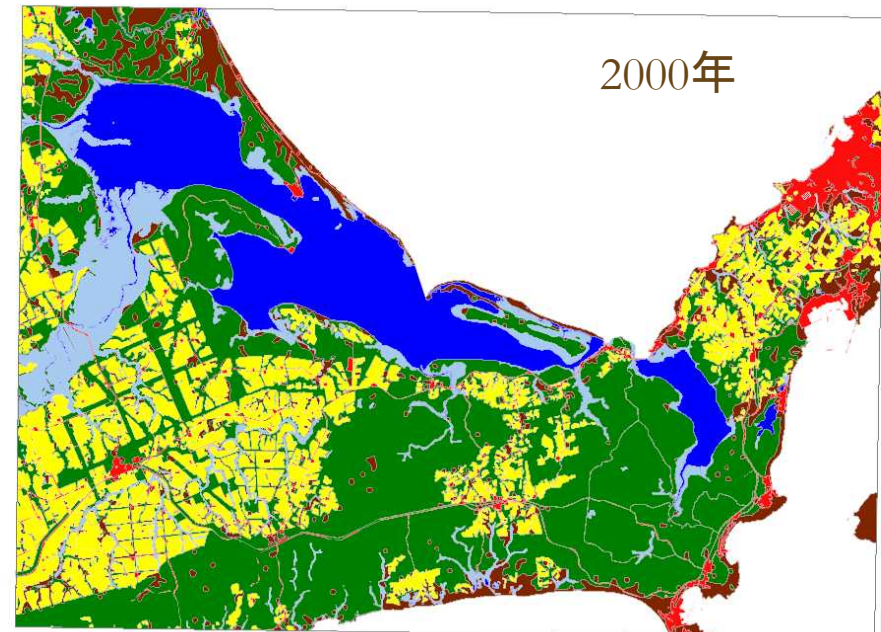
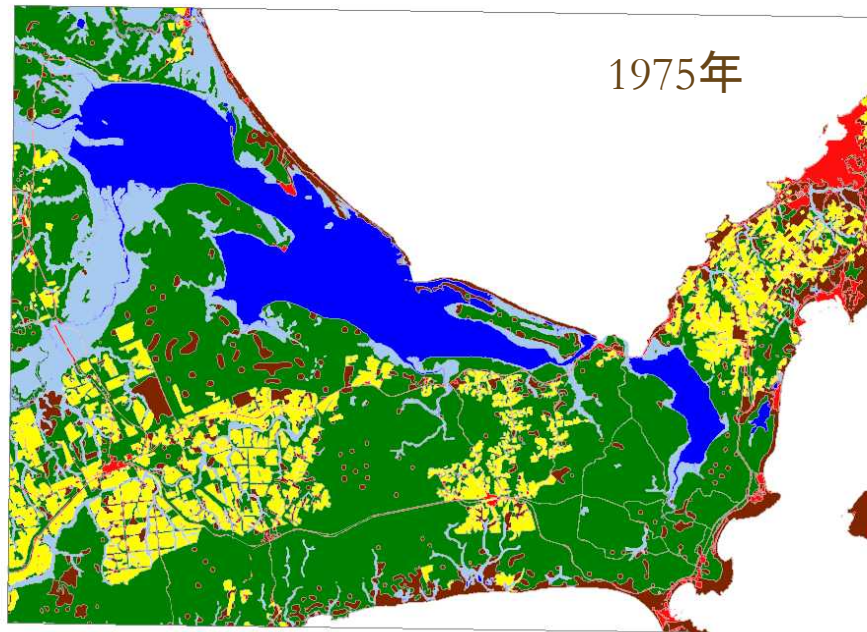
土地利用項目別面積の変化 ～1950年と1975年の比較～



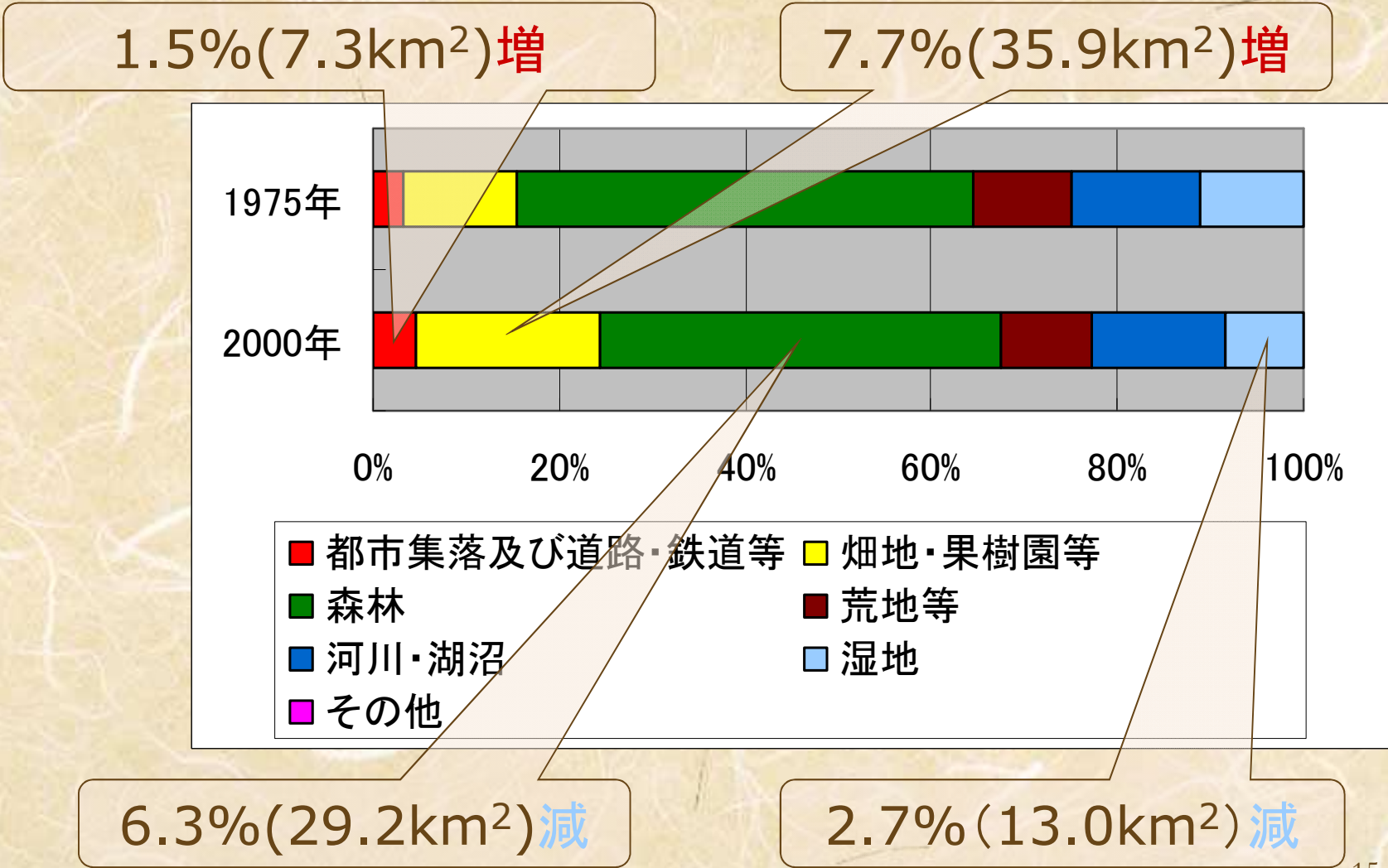
土地利用項目別面積の変化 ～1950年と1975年の比較～



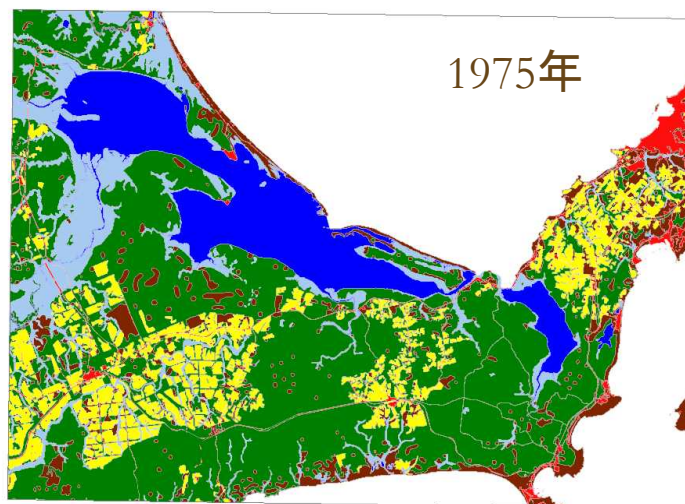
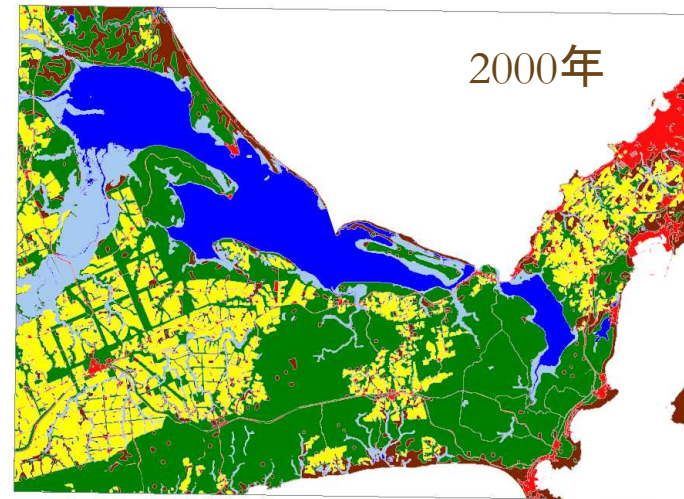
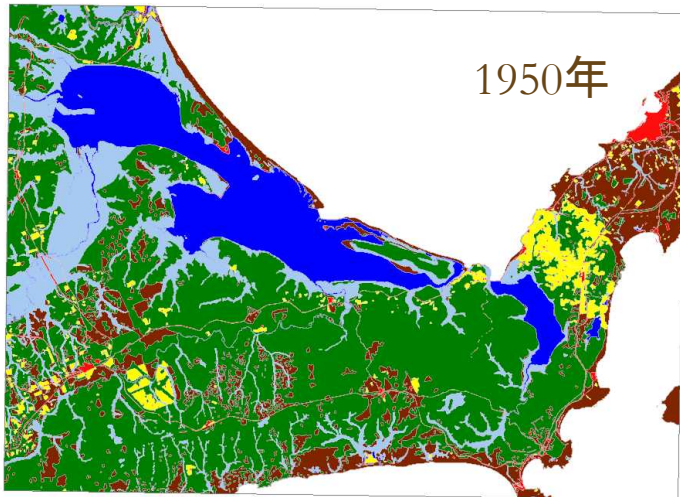
土地利用項目別面積の変化 ～1975年と2000年の比較～



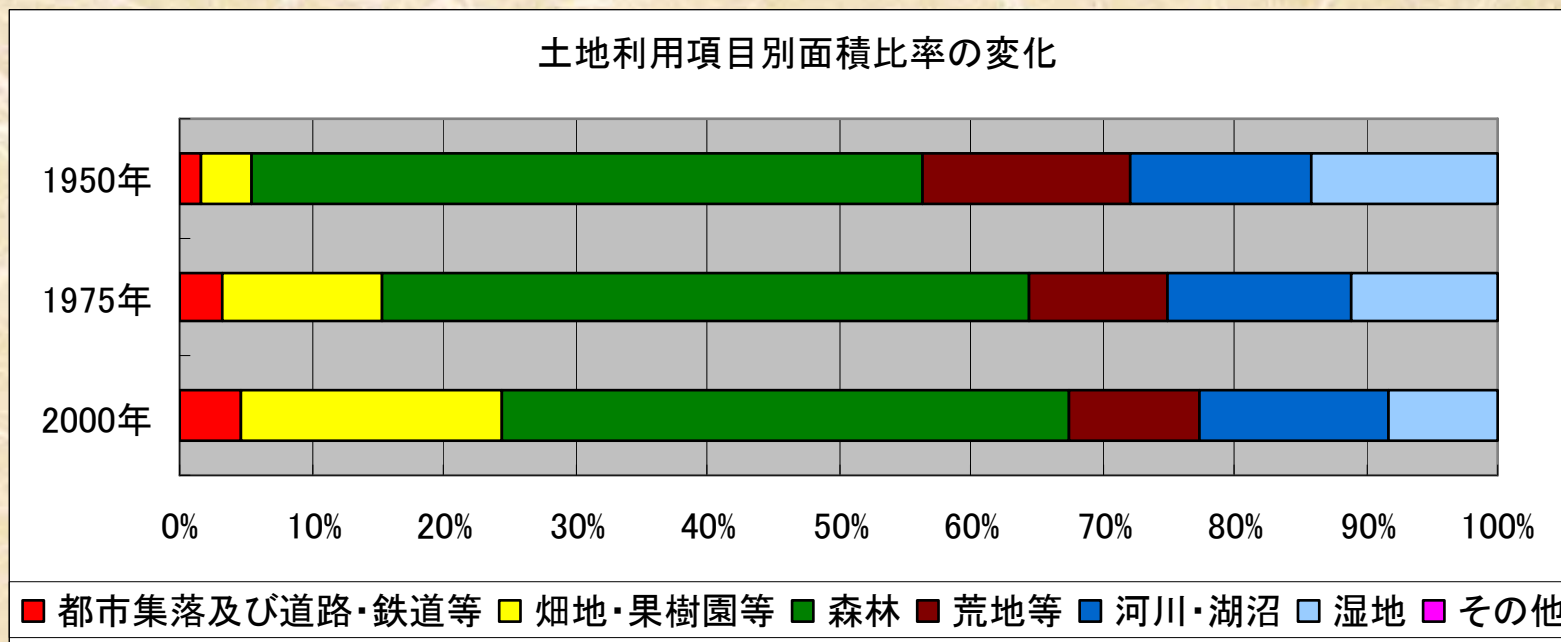
土地利用項目別面積の変化 ～1975年と2000年の比較～



土地利用項目別面積の変化 ～1950年から2000年の比較～

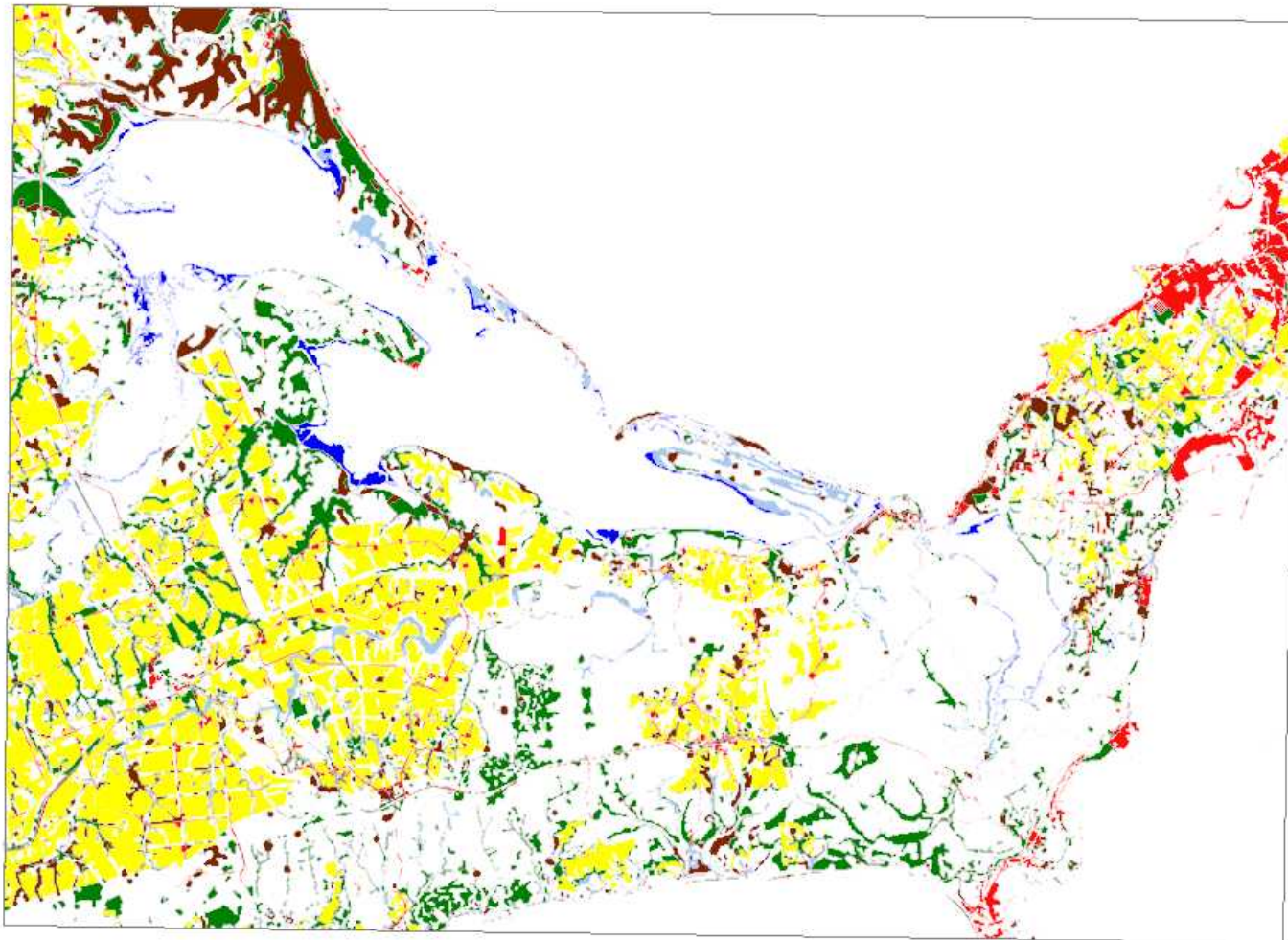


土地利用項目別面積の変化 ～1950年から2000年の比較～



- 「畑地・果樹園等」が約16%、「都市集落及び道路・鉄道等」が約3%増加傾向
- 「森林」が約8%、「荒地等」「湿地」約6%、減少傾向

土地利用項目別面積の変化 ～1975年と2000年の比較～



土地利用項目間の変化

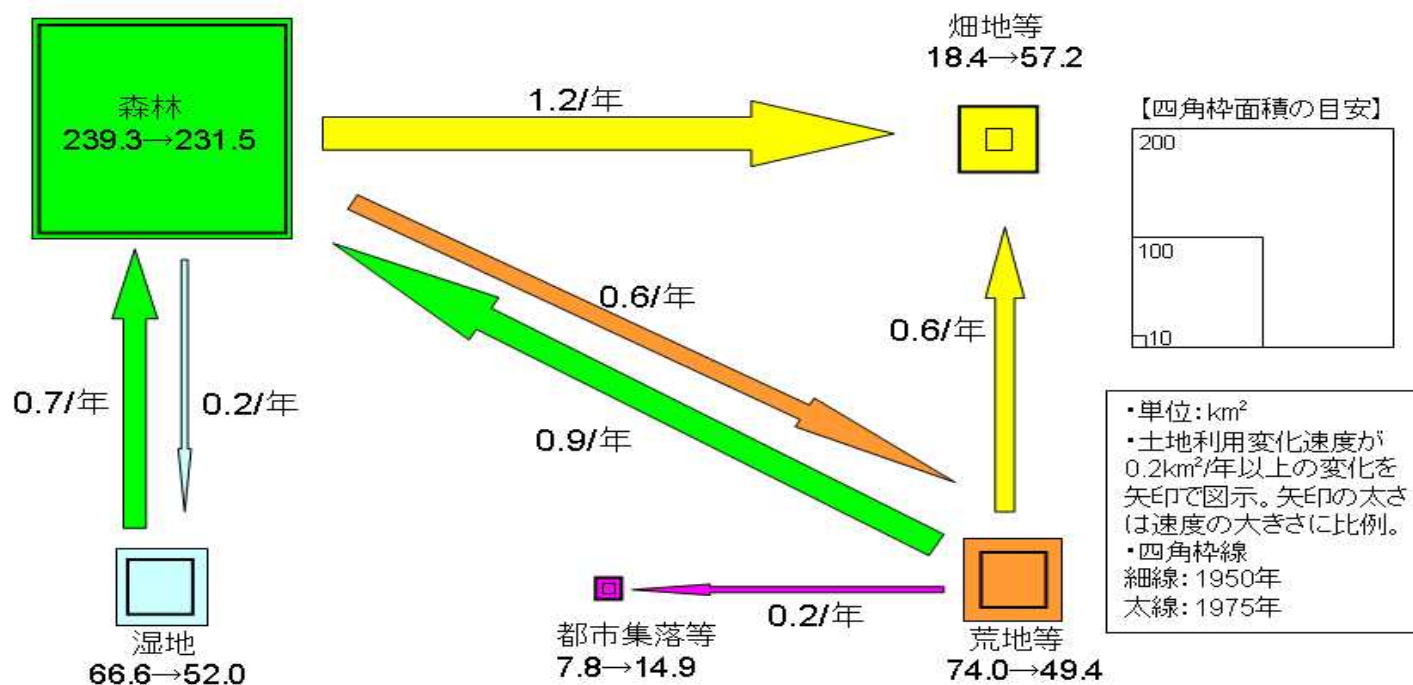
～1950年から1975年～

単位: km²

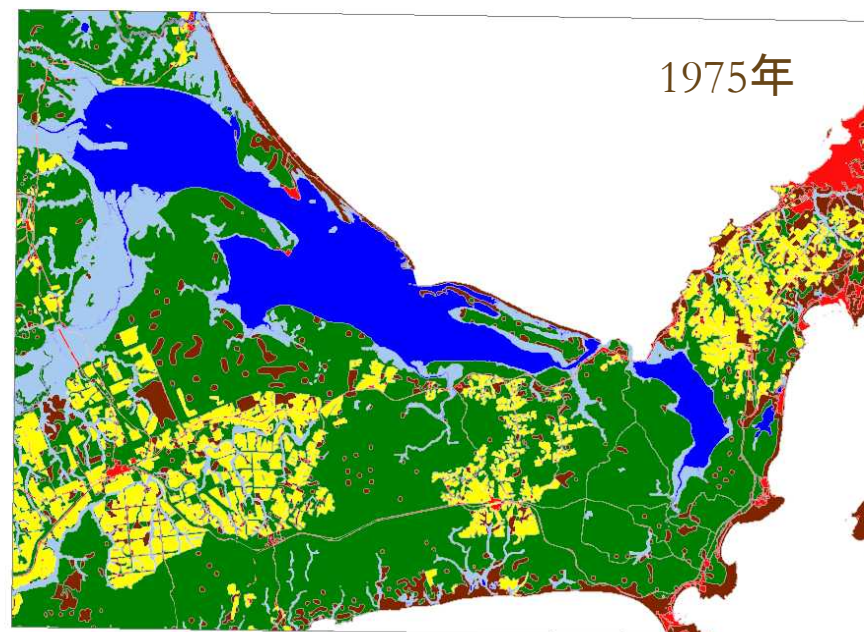
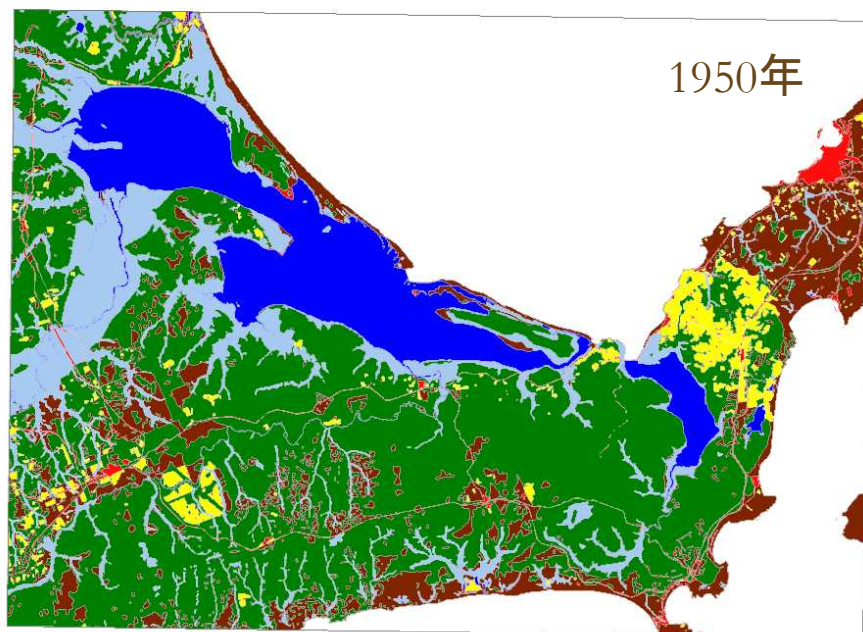
		1975年								
		都市集落及び 鉄道・道路等	畑地・果 樹園等	森林	荒地等	河川・湖 沼	湿地	その他	分類外 (海面)	
		14.9	57.2	231.5	49.4	65.7	52.0	0.1	0.9	
1950年	都市集落及び鉄道・道路等	7.8	5.8	0.5	0.8	0.7	0.0	0.0	0.0	0.0
	畑地・果樹園等	18.4	1.0	11.0	3.2	3.0	0.0	0.2	0.0	0.0
	森林	239.3	2.7	30.7	186.8	14.4	0.3	4.4	0.0	0.0
	荒地等	74.0	4.8	14.2	23.1	27.8	0.5	2.8	0.0	0.8
	河川・湖沼	64.6	0.0	0.0	0.3	0.4	63.1	0.7	0.0	0.1
	湿地	66.6	0.2	0.8	17.3	2.6	1.8	43.9	0.0	0.0
	その他	0.1	0.0	0.0	0.0	0.0	0.0	0.0	0.1	0.0
	分類外(海面)		0.4	0.0	0.0	0.5	0.0	0.0	0.0	

土地利用項目間の変化 ～1950年から1975年～

1950～1975年



土地利用項目間の変化 ～1950年と1975年の比較～



土地利用項目間の変化

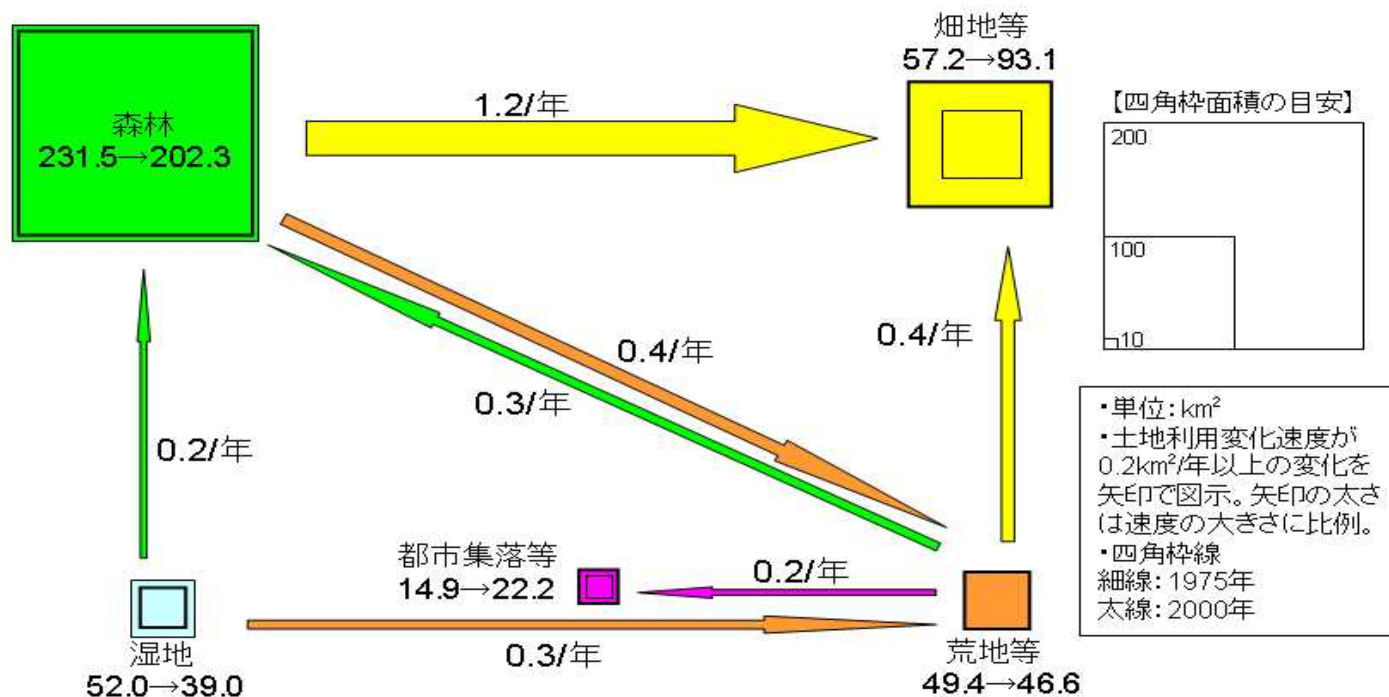
～1975年から2000年～

単位: km²

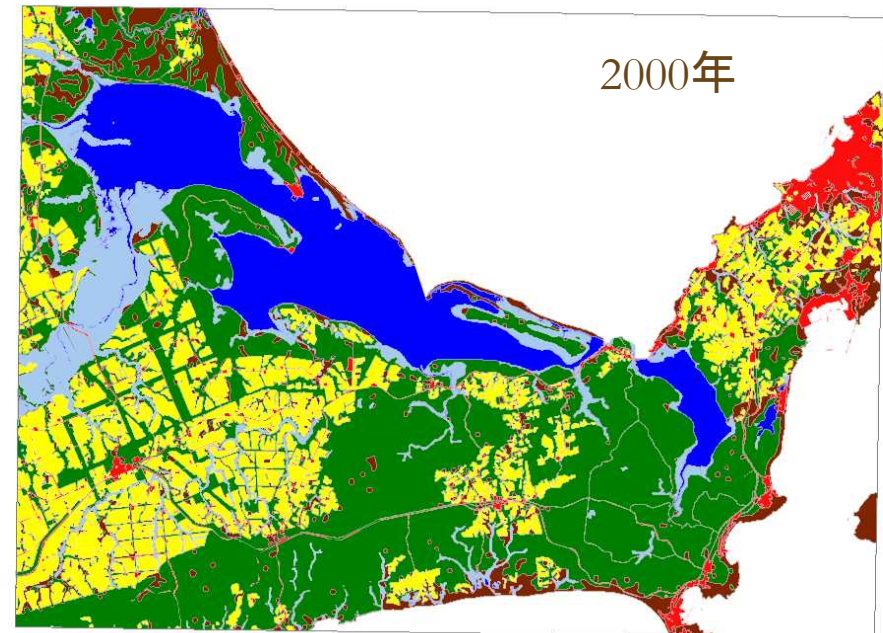
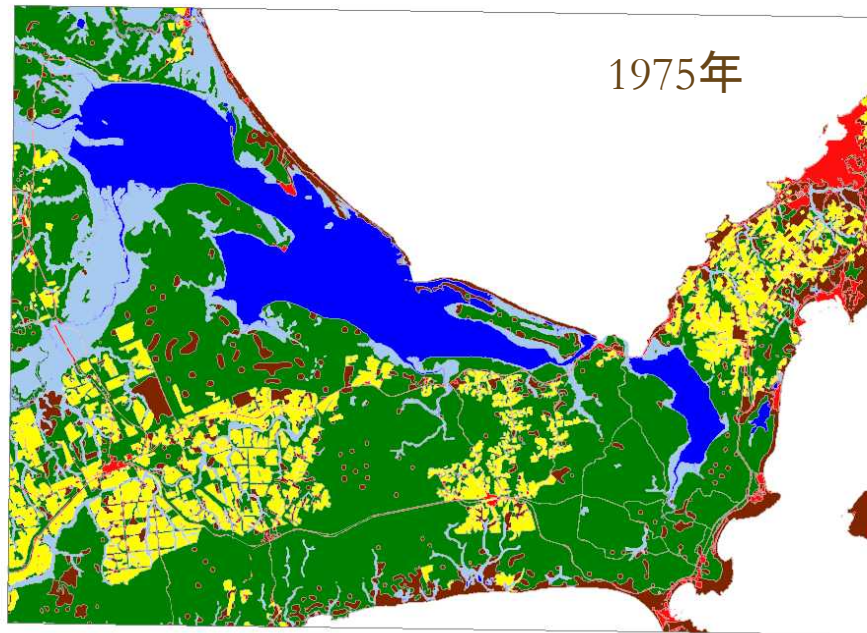
		2000年								
		都市集落及び 道路・鉄道等	畑地・果 樹園等	森林	荒地等	河川・湖 沼	湿地	その他	分類外 (海面)	
		22.2	93.1	202.3	46.6	67.7	39.0	0.2	0.5	
1975年	都市集落及び道路・鉄道等	14.9	12.6	0.5	0.8	0.6	0.0	0.4	0.0	0.0
	畑地・果樹園等	57.2	1.9	51.3	1.6	2.4	0.0	0.0	0.0	0.0
	森林	231.5	2.8	30.0	185.5	10.7	0.2	2.3	0.0	0.0
	荒地等	49.4	3.9	10.5	8.5	25.1	0.2	0.7	0.1	0.4
	河川・湖沼	65.7	0.0	0.0	0.1	0.3	64.7	0.5	0.0	0.1
	湿地	52.0	0.4	0.8	5.8	7.3	2.6	35.1	0.0	0.0
	その他	0.1	0.0	0.0	0.0	0.0	0.0	0.0	0.1	0.0
	分類外(海面)		0.6	0.0	0.0	0.2	0.0	0.0	0.0	

土地利用項目間の変化 ～1975年から2000年～

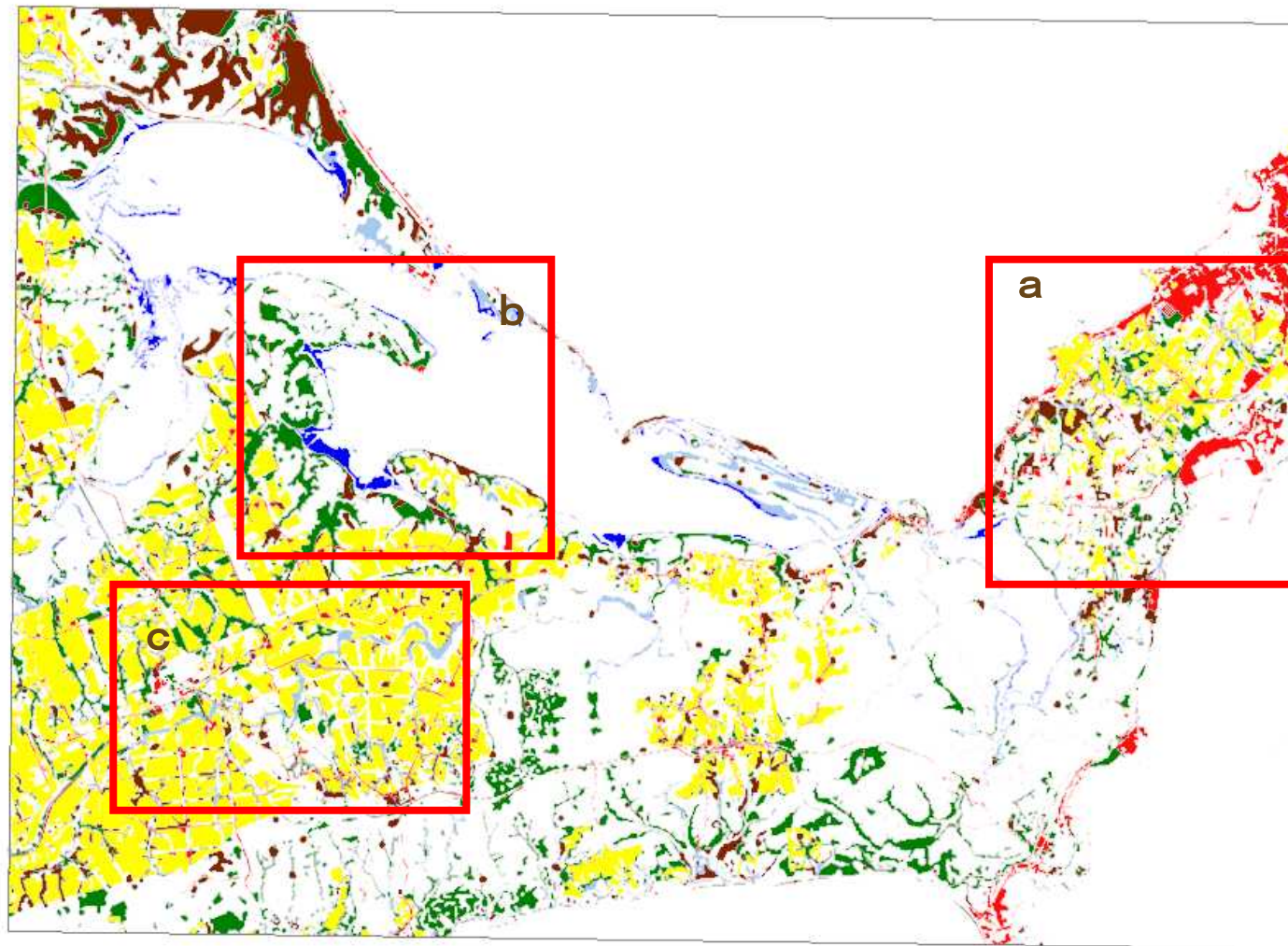
1975～2000年



土地利用項目間の変化 ～1975年と2000年の比較～

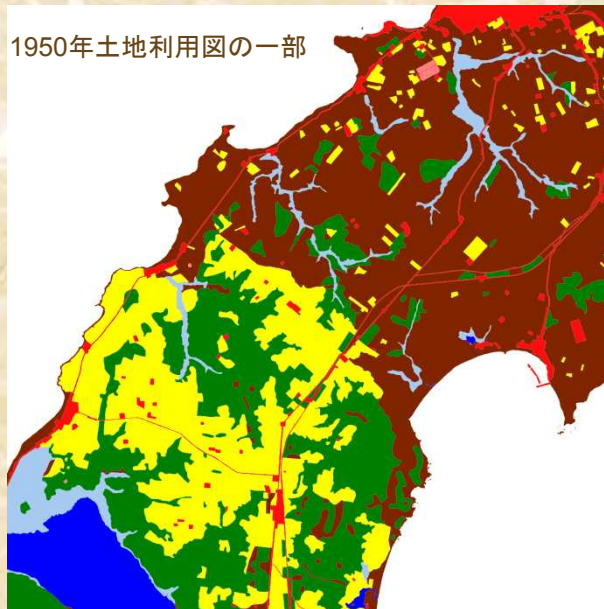


土地利用変化の例

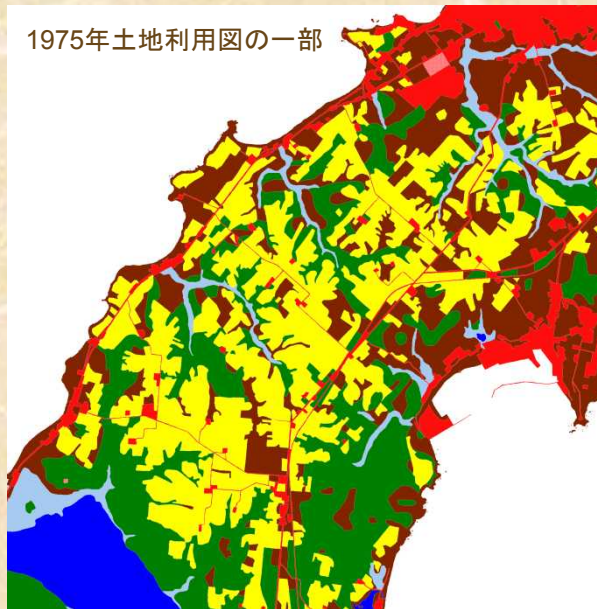


土地利用変化の例a

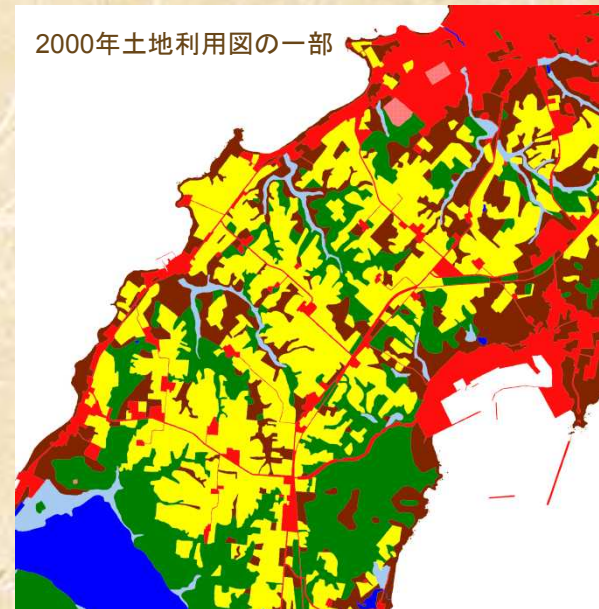
1950年土地利用図の一部



1975年土地利用図の一部

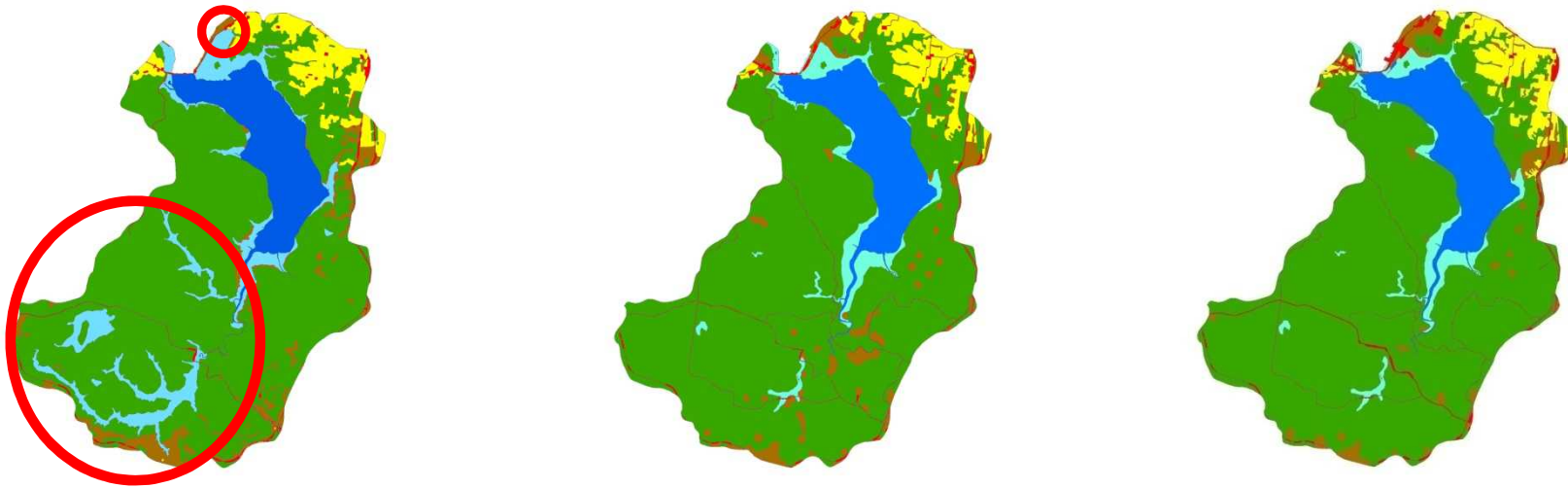


2000年土地利用図の一部



- 「荒地等」から「畑地」「市街地」へ

温根沼流域の土地利用変化



1950年

1975年

2000年

- 湿地が 5.1km^2 (1950) \rightarrow 2.4km^2 (2000)
- 人為的大規模な土地利用の変化はない