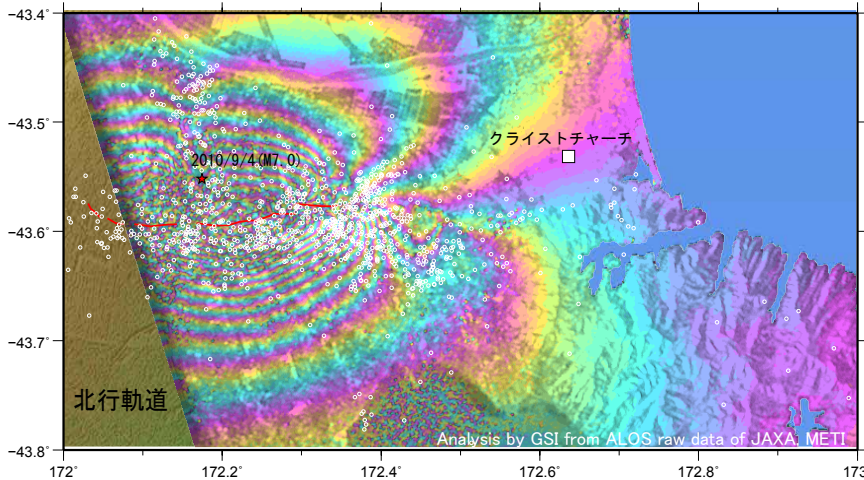


地殻変動の推移

観測日：2008/3/5-2010/9/11

1. 2010/9/4 (M7.0) の地震で見られた変動

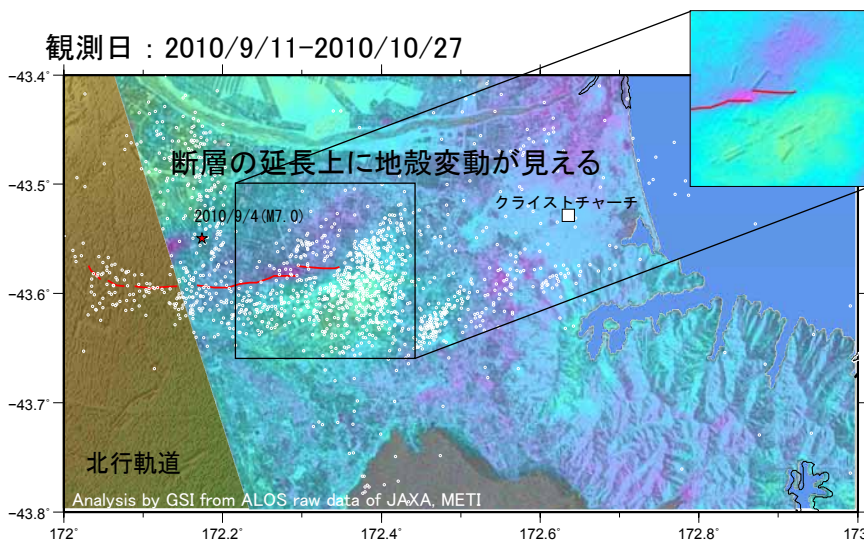
昨年クライストチャーチの西方で発生した地震(カンタベリー地震)に伴う地殻変動がみられます。



観測日：2010/9/11-2010/10/27

2. 2010/9/4の地震と2011/2/22の地震の間に見られた変動

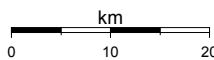
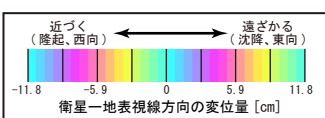
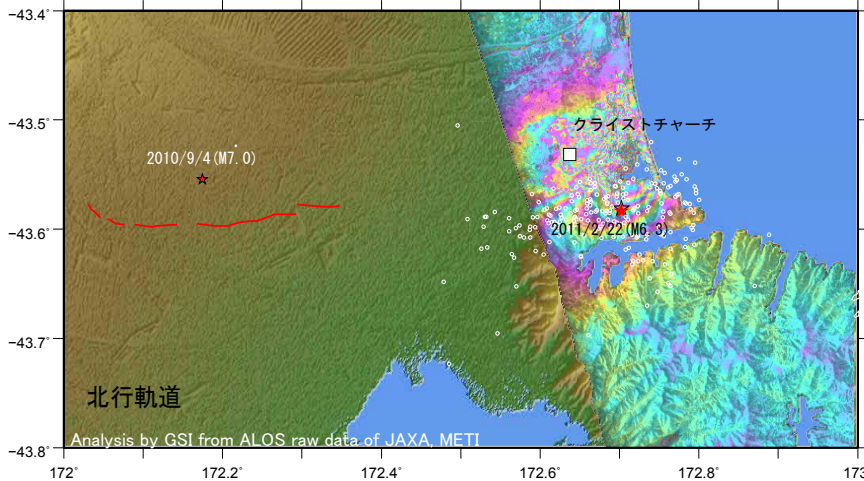
カンタベリー地震発生直後の9/11から10/27までの間に、地震時の変動集中域の東側の地域で地殻変動があったことがわかります。



観測日：2011/1/10-2011/2/25

3. 2011/2/22 (M6.3) の地震で見られた変動

今回の地震の変動集中域は、さらにその東延長上に位置していることがわかります。



白丸: 余震
★: 震央