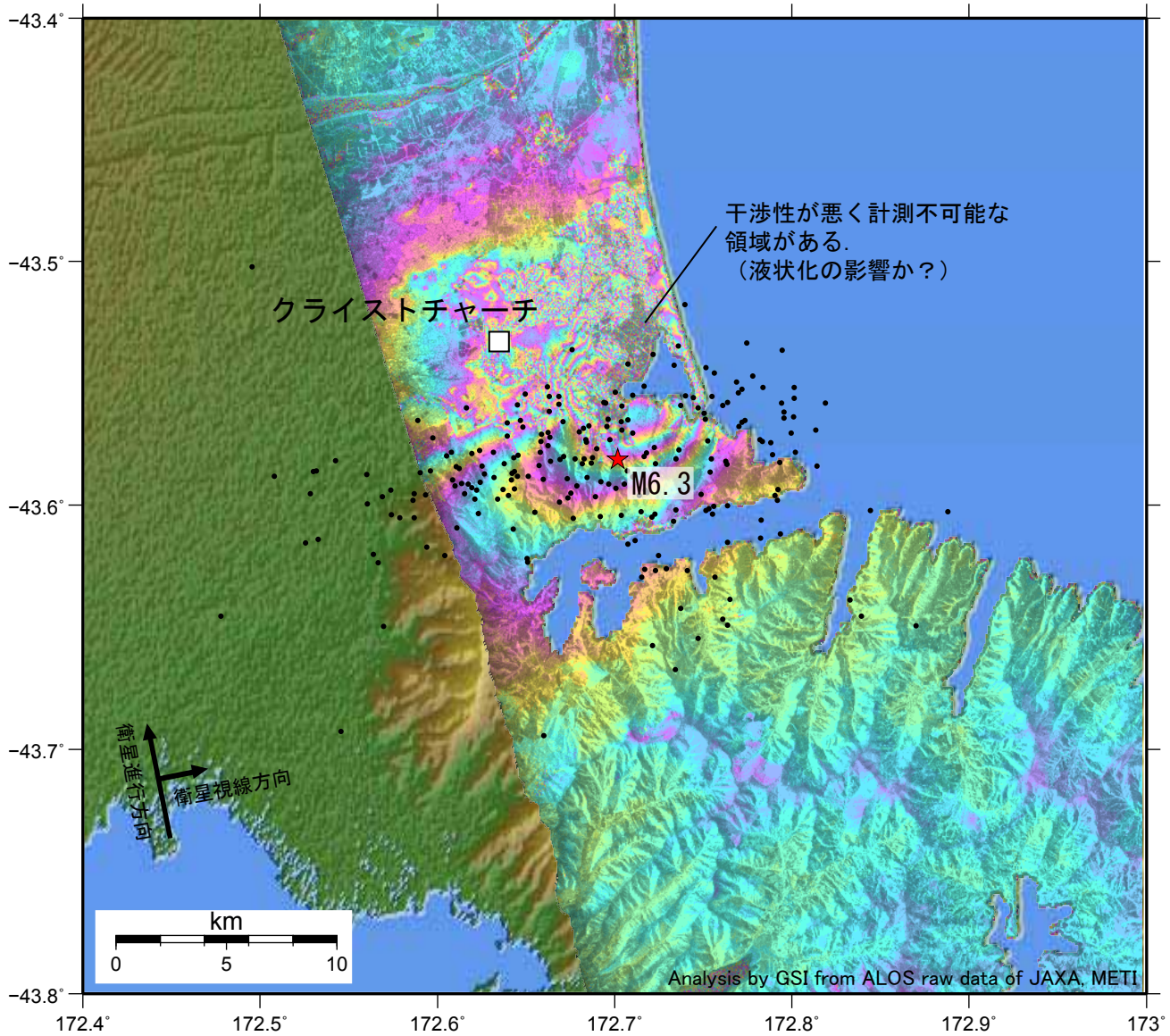


「だいち」合成開口レーダーによる地殻変動分布図

観測日：2011/01/10 - 2011/02/25

北行軌道



干渉性が悪く計測不可能な領域がある。
(液状化の影響か?)

クライストチャーチ

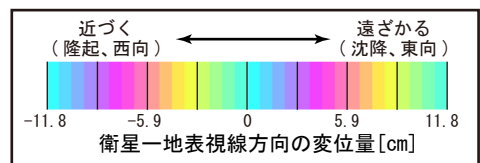
M6.3

衛星進行方向
衛星視線方向

km
0 5 10

Analysis by GSI from ALOS raw data of JAXA, METI

黒点：余震 (2011/02/22 - 2011/02/25)



謝辞

本研究で用いたPALSARデータは地震・地盤変動データ流通及び解析ワーキンググループ(地震WG)を通じて提供を受けた。PALSARデータの所有権は経済産業省及び宇宙航空研究開発機構(JAXA)にある。