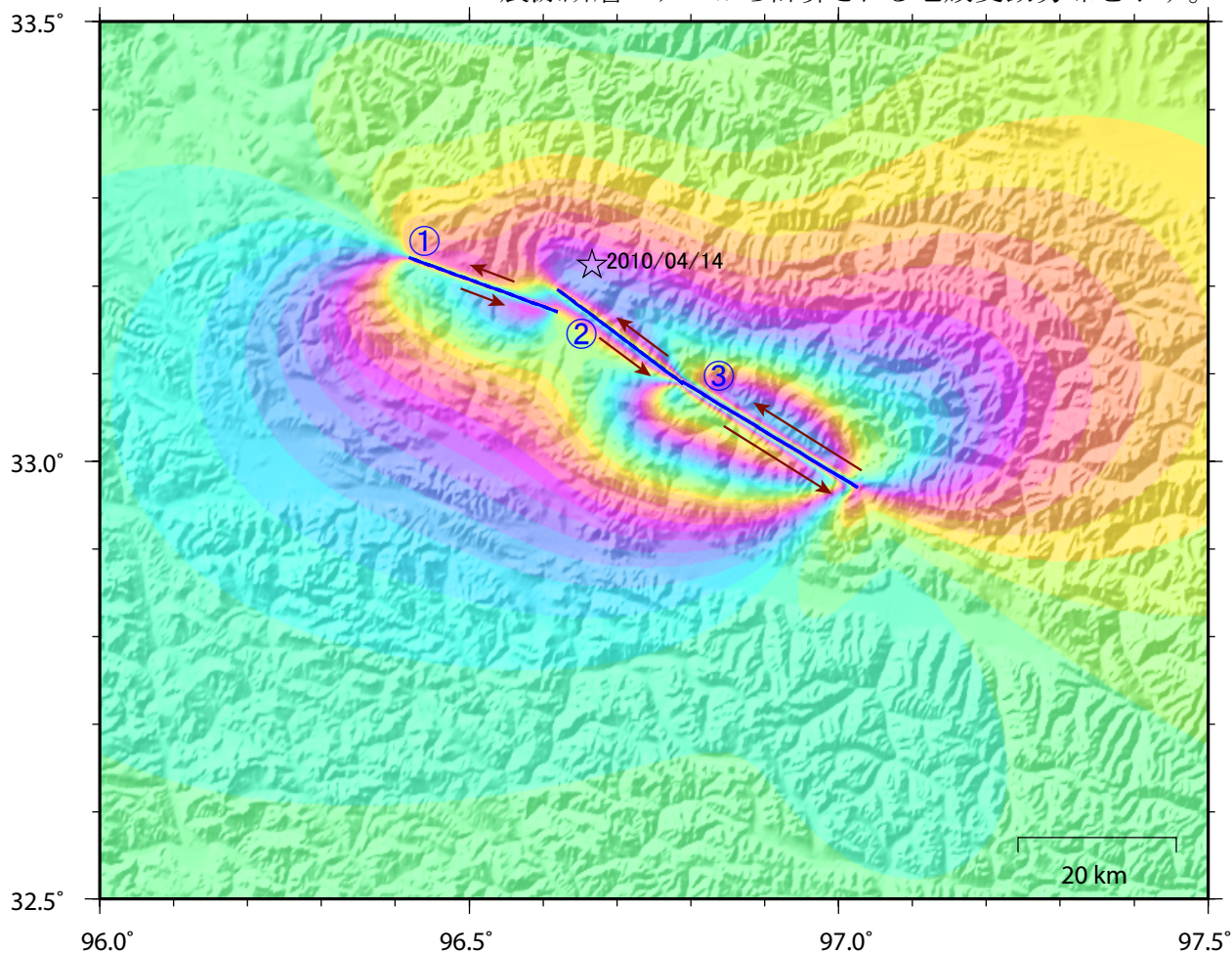


2010年4月14日 中国青海省の地震 地殻変動から推定される震源断層モデル

震源断層モデルから計算される地殻変動分布を示す。



	緯度	経度	上端深さ	長さ	幅	走向	傾斜角	すべり角	すべり量
①	33.23°	96.42°	0.4km	20km	15km	110°	90°	349°	0.36m
②	33.20°	96.62°	1.5km	20km	15km	127°	90°	353°	0.53m
③	33.09°	96.79°	0.6km	26km	12km	121°	90°	355°	1.16m

モーメントマグニチュード(M_w) 6.79