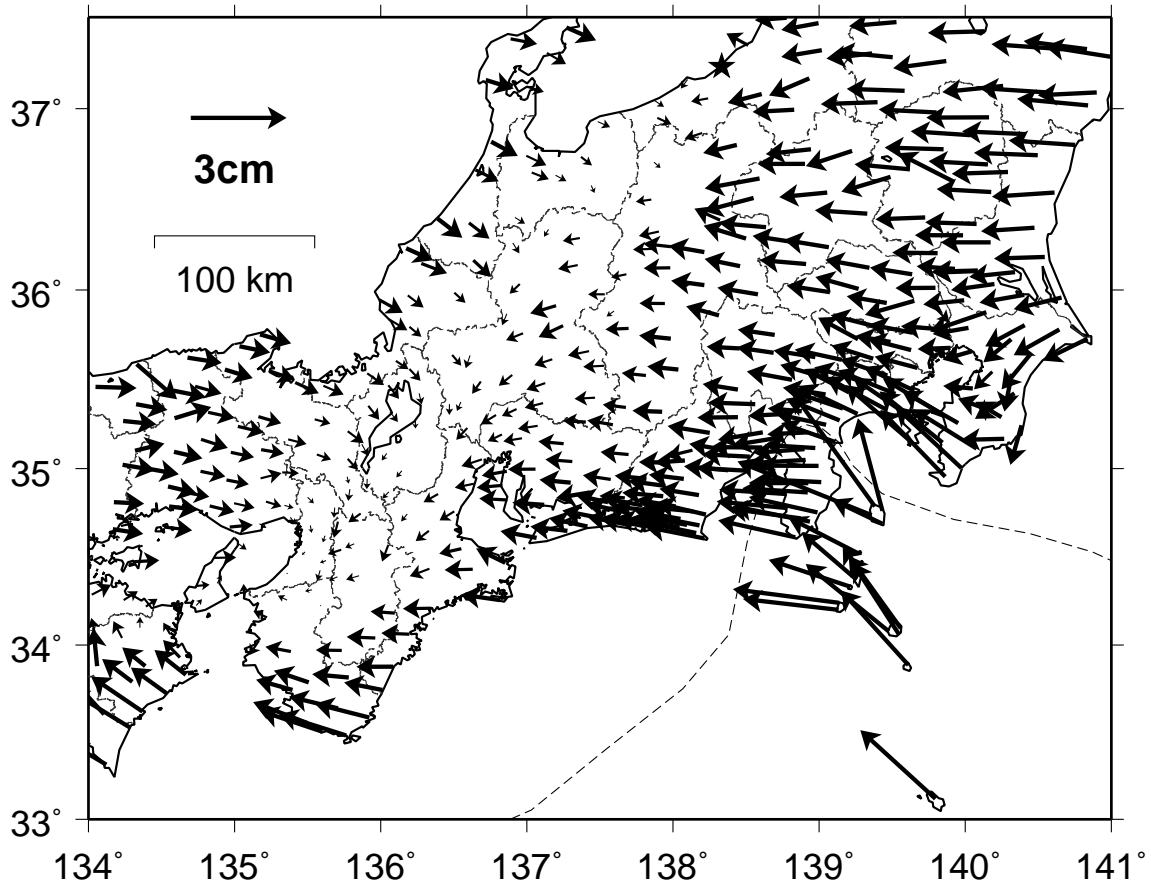


東海地方の最近の地殻変動（水平変動）【大潟固定】

（ 2006 年 12 月 ~ 2007 年 12 月 ）

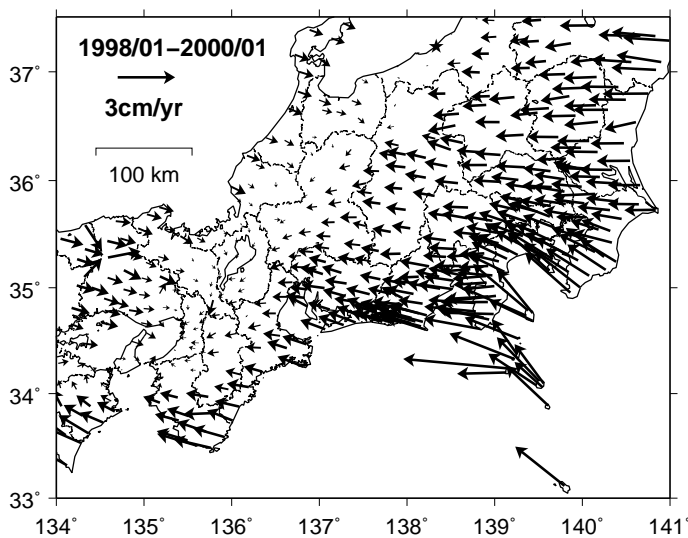
基準期間：2006/12/20 - 2006/12/29 [F2：最終解]

比較期間：2007/12/20 - 2007/12/29 [F2：最終解]

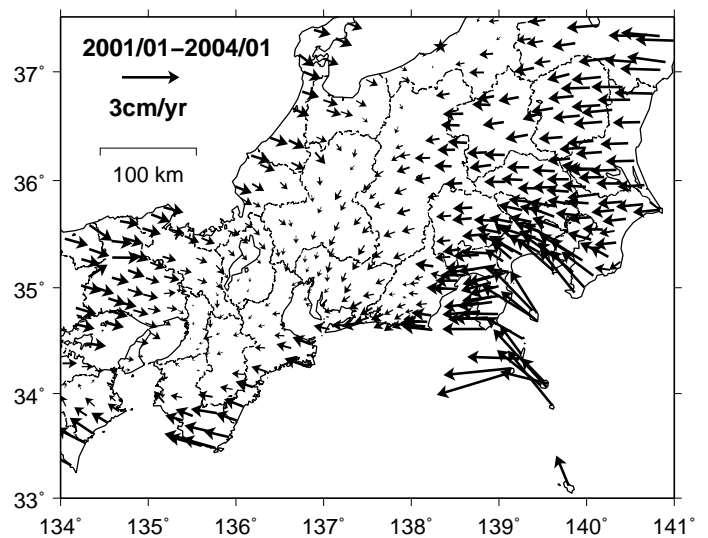


- ・ 2007年3月25日に発生した能登半島地震による地殻変動の影響は取り除いている。
- ・ 2007年7月16日に発生した新潟県中越沖地震による地殻変動の影響は取り除いている（暫定）。

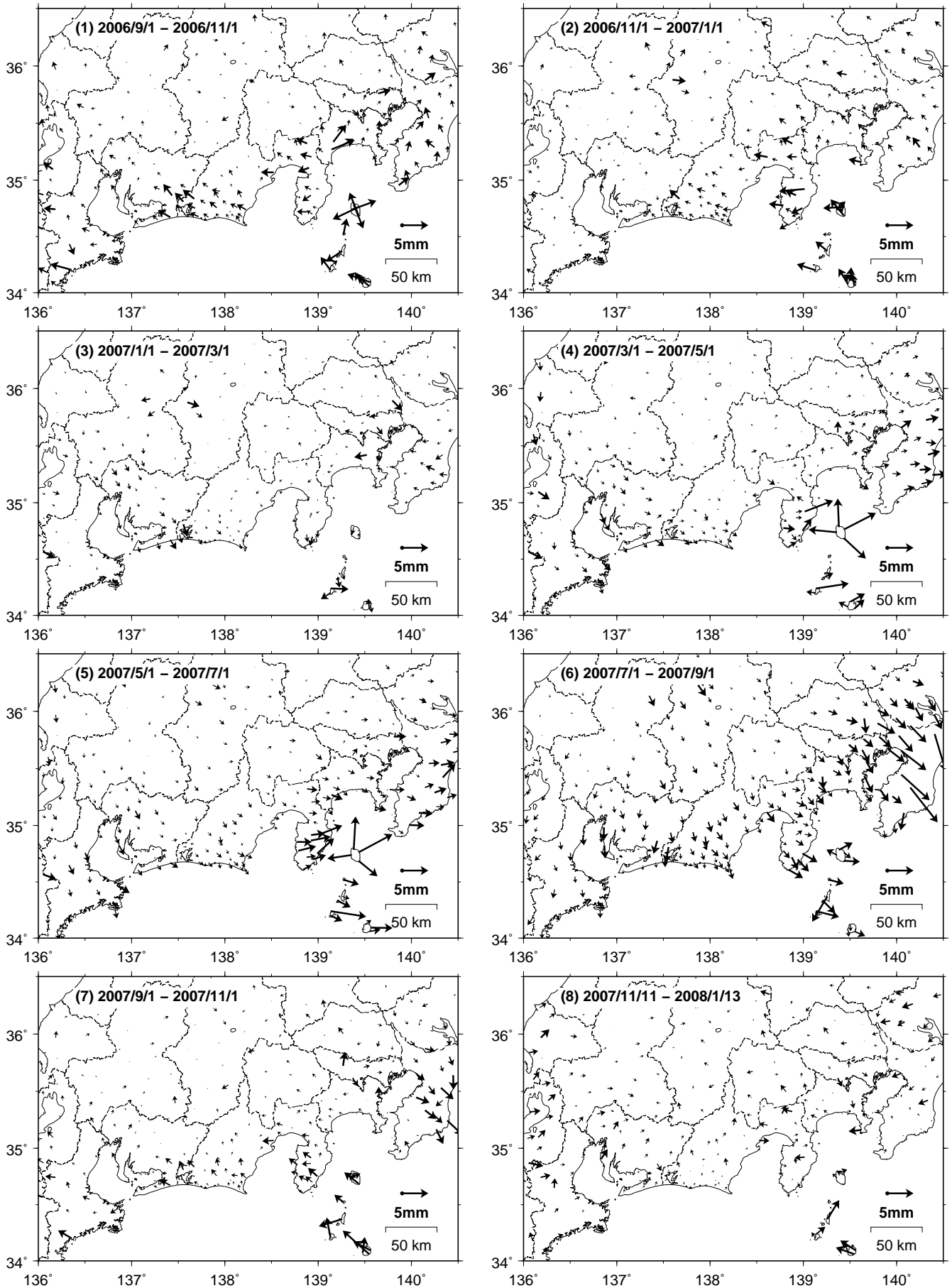
スロースリップ開始以前の地殻変動速度
（1998年1月～2000年1月）



スロースリップ進行期の地殻変動速度
（2001年1月～2004年1月）



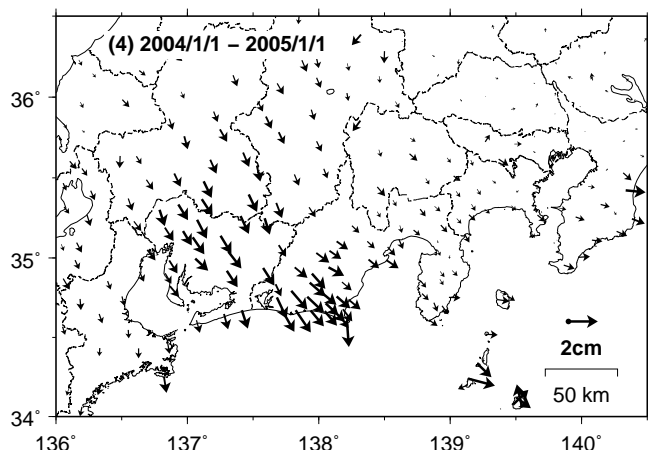
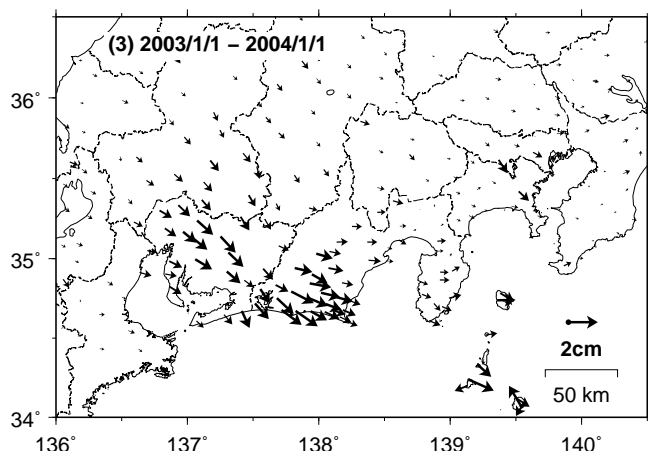
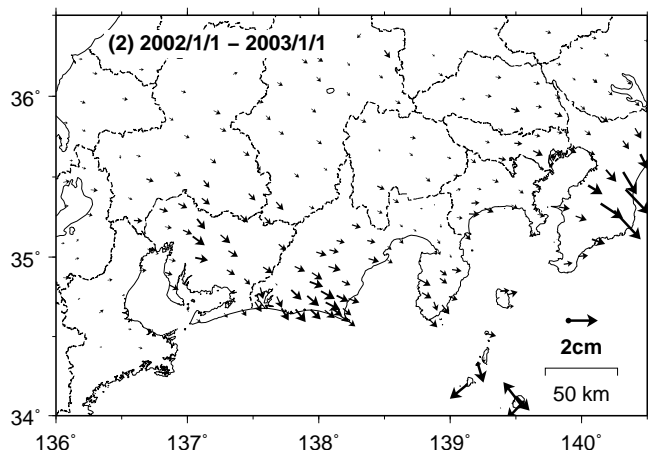
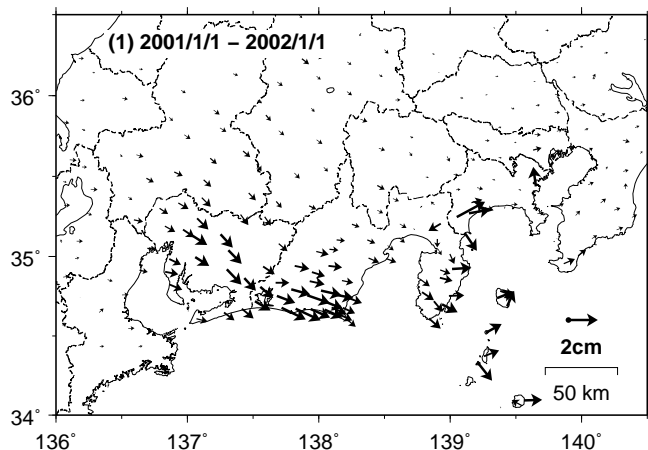
2ヶ月ごとの東海非定常地殻変動（水平変動）【大湊固定】



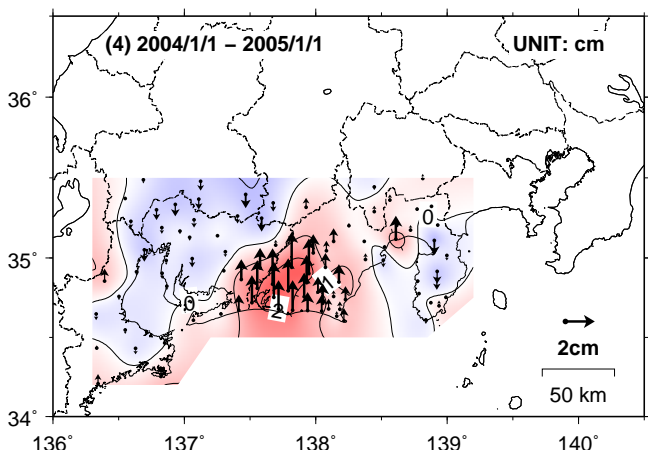
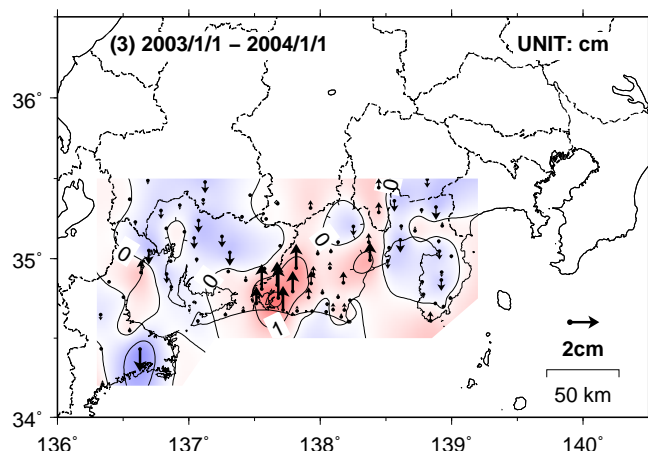
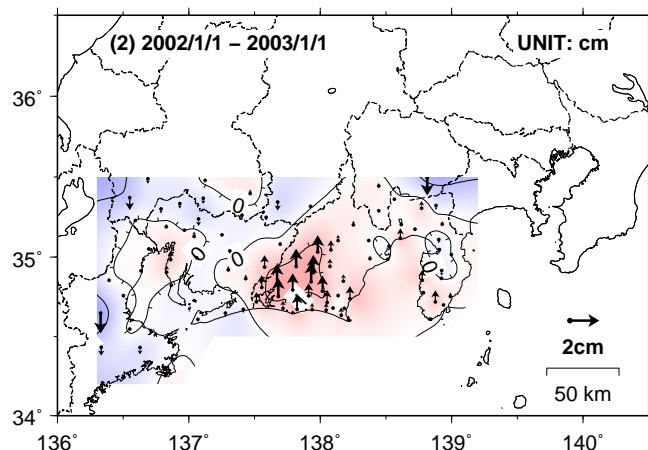
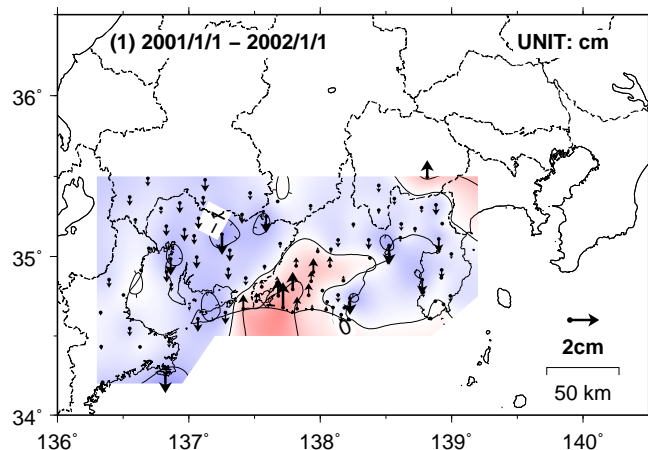
- ・平滑化した非定常地殻変動について、2ヶ月ごとの変動量を表示している。
- ・(4)は、2007年3月25日に発生した能登半島地震による地殻変動の影響を取り除いている。
- ・(6)は、2007年7月16日に発生した新潟県中越沖地震による地殻変動の影響を取り除いている（暫定）。

1年間で見た東海非定常地殻変動(1)【大潟固定】

【水平変動】



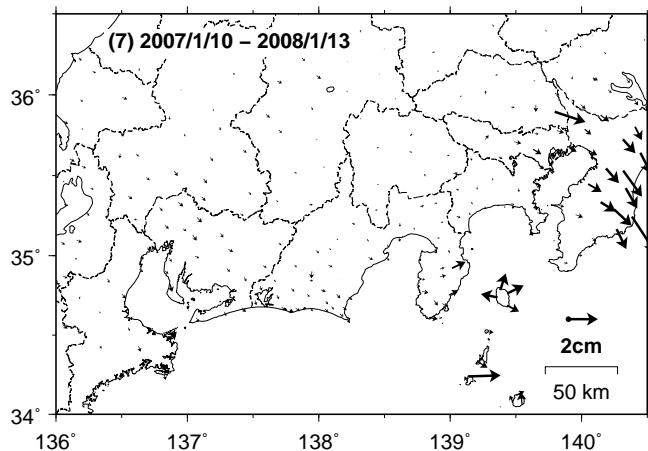
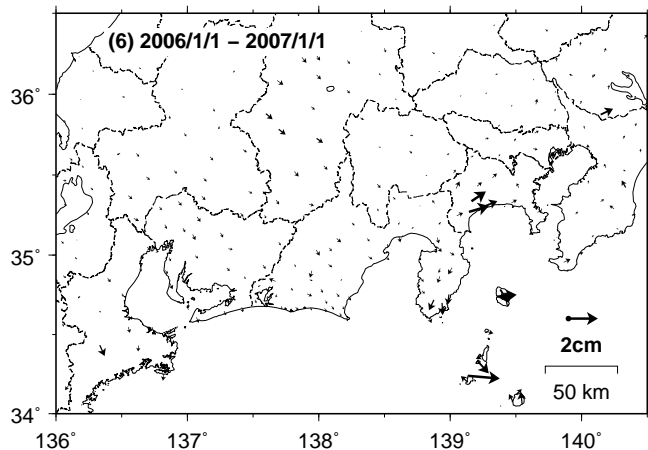
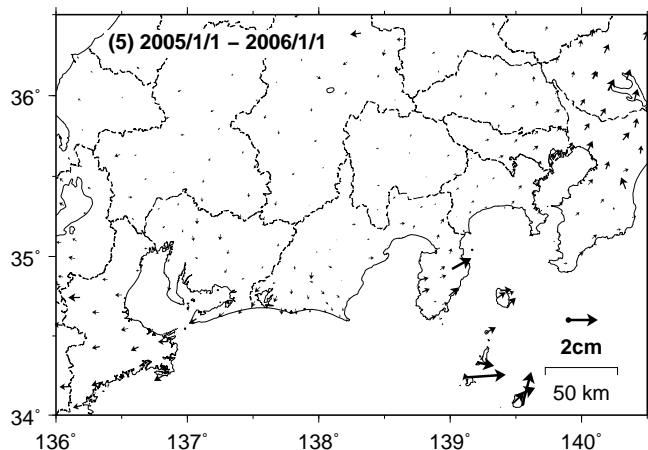
【上下変動】



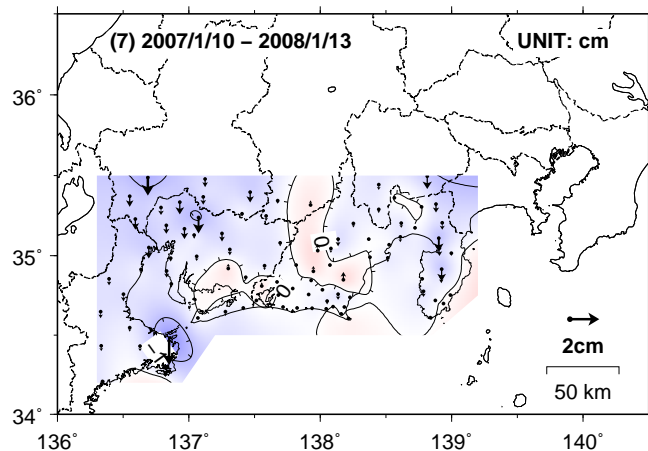
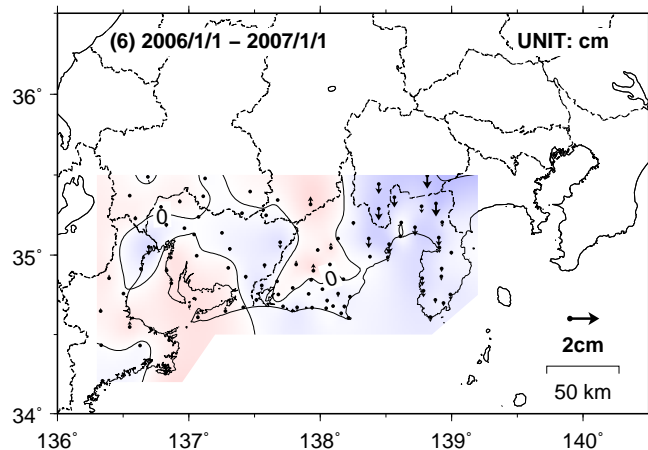
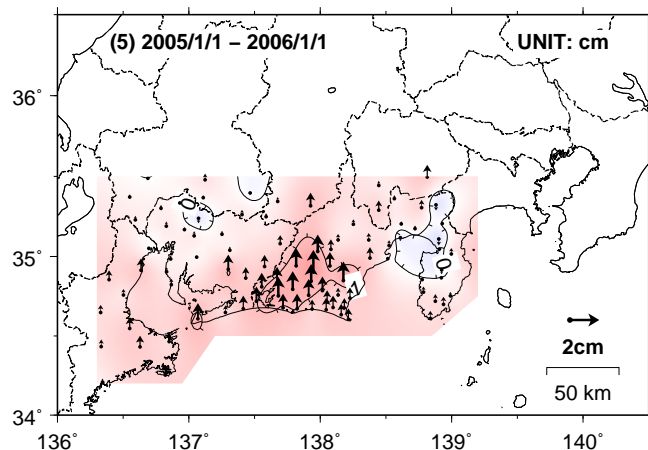
- ・平滑化した非定常地殻変動について、1年間の変動量を表示している。
- ・2003年以降の上下成分は年周/半年周成分を除去していない。
- ・(4)は、2004年9月5日に発生した紀伊半島南東沖の地震および同年10月23日に発生した新潟県中越地震による地殻変動の影響を取り除いている。
- ・2004年9月から2005年初頭までは、2004年9月5日に発生した紀伊半島南東沖の地震の余効変動の影響が含まれると考えられる。

1年間で見た東海非定常地殻変動(2)【大潟固定】

【水平変動】



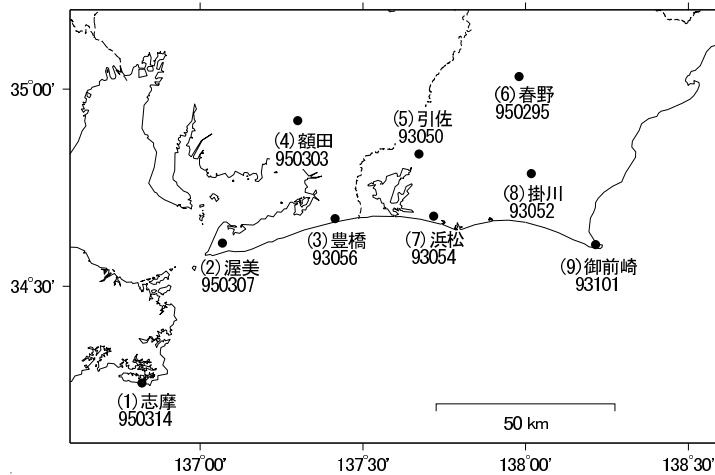
【上下変動】



- ・平滑化した非定常地殻変動について、1年間の変動量を表示している。
- ・2003年以降の上下成分は年周/半年周成分を除去していない。
- ・(7)は、2007年3月25日に発生した能登半島地震による地殻変動の影響を取り除いている。
- ・(7)は、2007年7月16日に発生した新潟県中越沖地震による地殻変動の影響を取り除いている(暫定)。

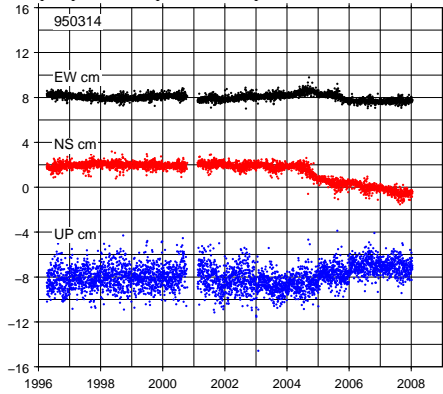
【年周推定(1998.0-2000.0)】国土地理院資料

東海非定常地殻変動 時系列【大潟固定】

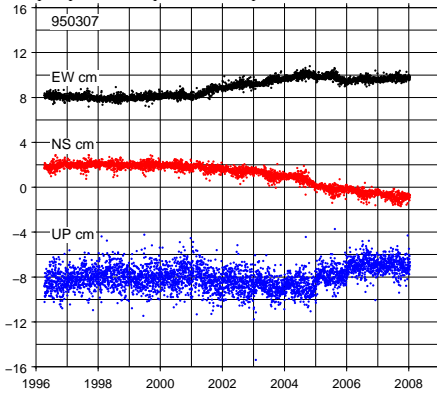


最終解 1996/4/10 – 2007/12/29
速報解 2007/12/30 – 2008/1/13

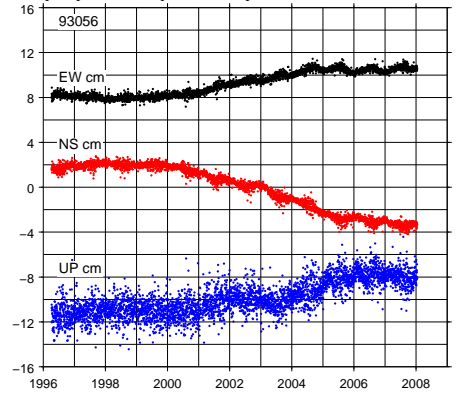
(1) 志摩 (950314)



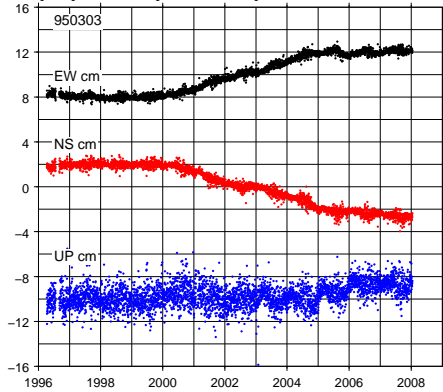
(2) 渥美 (950307)



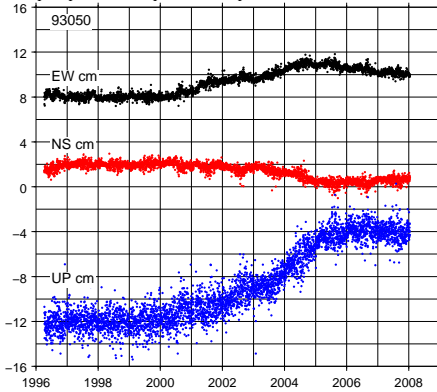
(3) 豊橋 (93056)



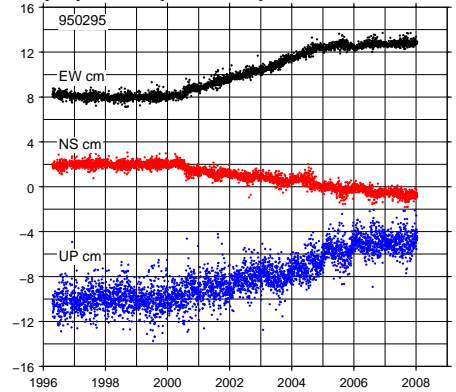
(4) 額田 (950303)



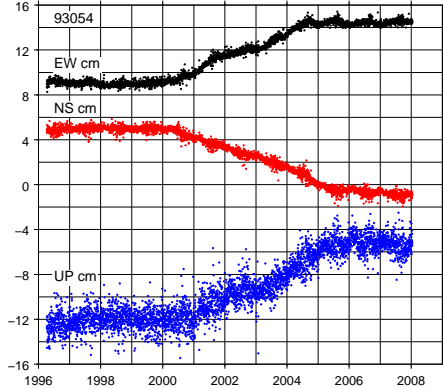
(5) 引佐 (93050)



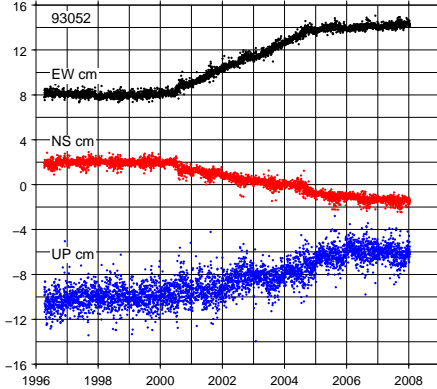
(6) 春野 (950295)



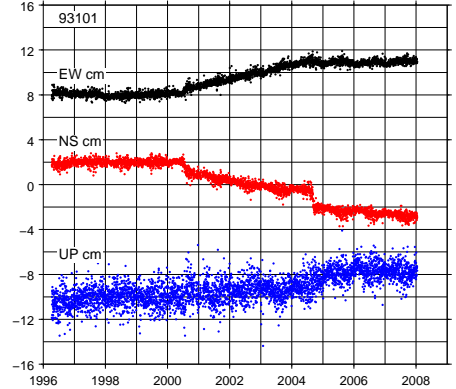
(7) 浜松 (93054)



(8) 掛川 (93052)



(9) 御前崎 (93101)



- ・ 1997年1月～2000年1月のデータから平均速度を推定して、元の時系列データから除去している。
- ・ 1998年1月～2000年1月のデータから年周/半年周成分を推定して、元の時系列データから除去している。
- ・ 2003年以降の上下成分は年周/半年周成分を除去していない。
- ・ 2004年9月5日に発生した紀伊半島南東沖の地震による地殻変動の影響は取り除いている。
- ・ 2004年10月23日に発生した新潟県中越地震による地殻変動の影響は取り除いている。
- ・ 2004年9月から2005年初頭までは、2004年9月5日に発生した紀伊半島南東沖の地震の余効変動の影響が含まれていると考えられる。
- ・ 2007年3月25日に発生した能登半島地震による地殻変動の影響は取り除いている。
- ・ 2007年7月16日に発生した新潟県中越沖地震による地殻変動の影響を取り除いている(暫定)。