

# 東海非定常地殻変動 大渦固定

最終解 1997/1/1 - 2006/8/19

速報解 2006/8/20 - 2006/9/2

○1998年1月～2000年1月のデータから平均速度および年周変化を推定して平均的な地殻変動を求め、それを元の時系列データから除去している。

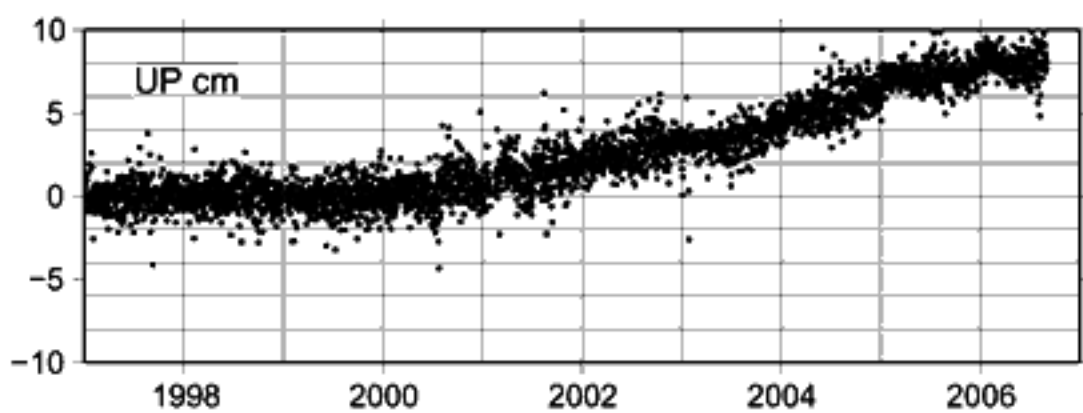
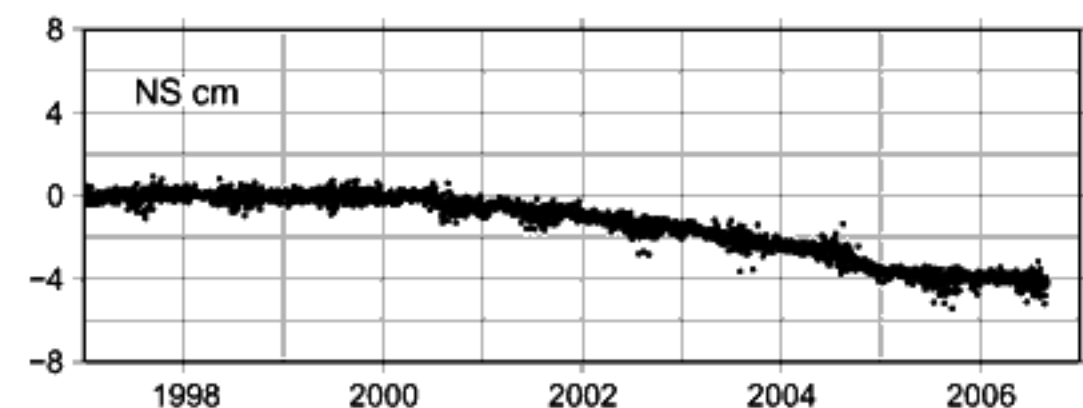
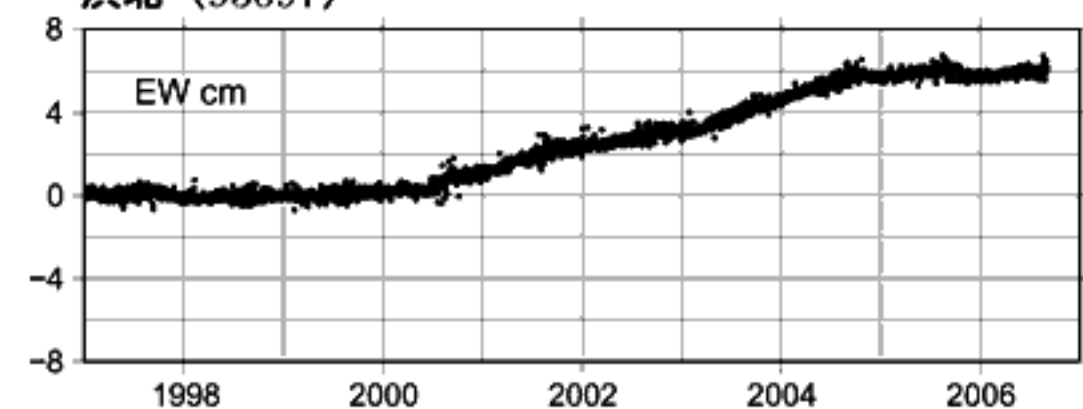
○2003年以降の上下成分は年周補正を行っていない。

○2004年9月5日に発生した紀伊半島南東沖の地震による地殻変動の影響は取り除いている。

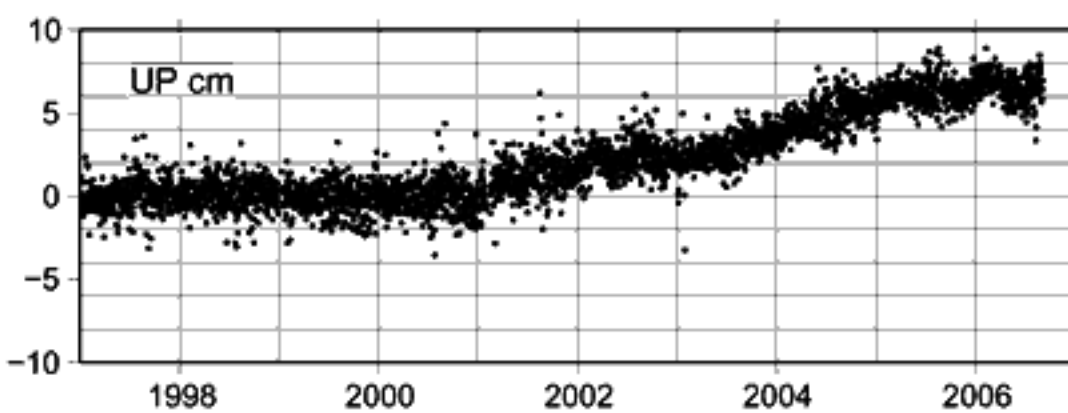
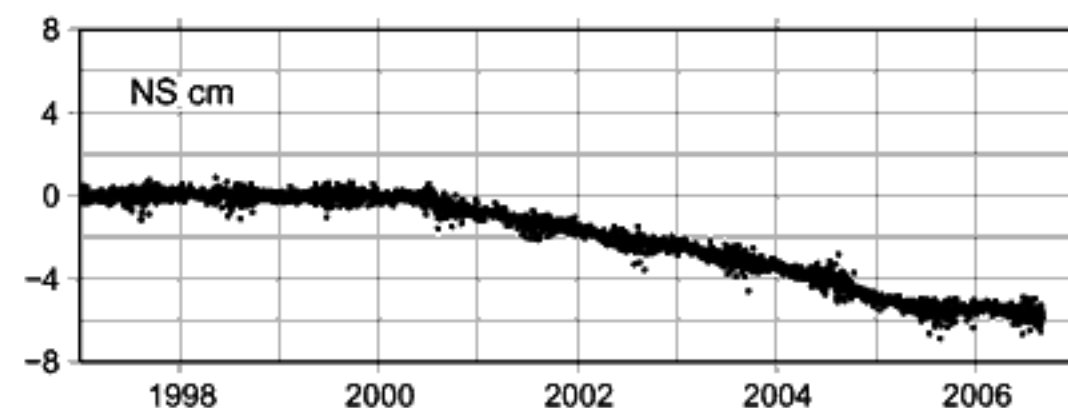
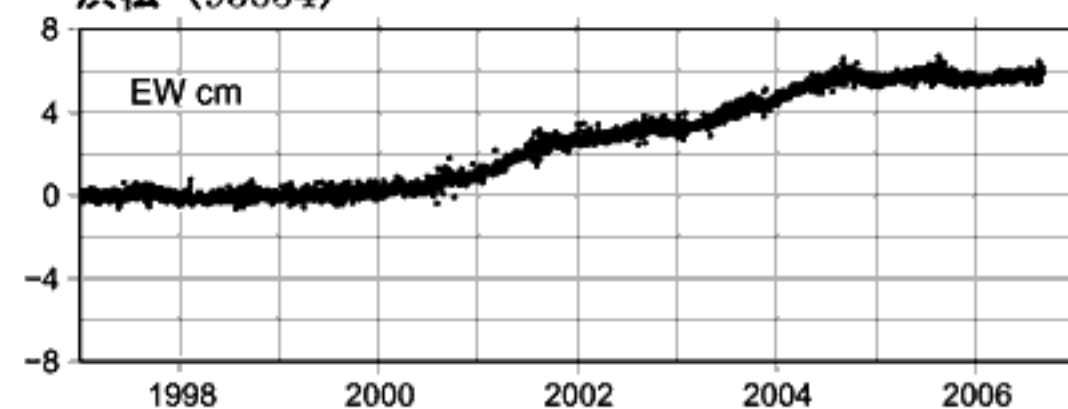
○2004年10月23日に発生した新潟県中越地震による地殻変動の影響は取り除いている。

○2004年9月から2005年初頭までは、2004年9月5日に発生した紀伊半島南東沖の地震の余効変動の影響が含まれていると考えられる。

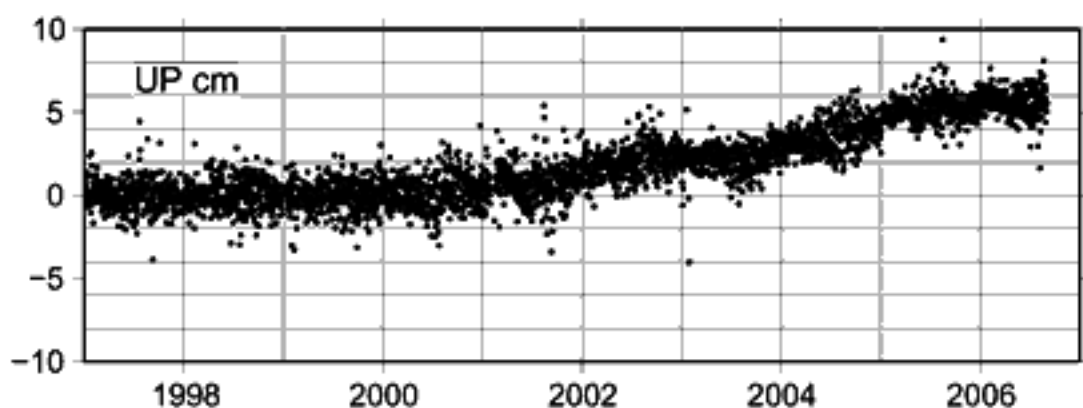
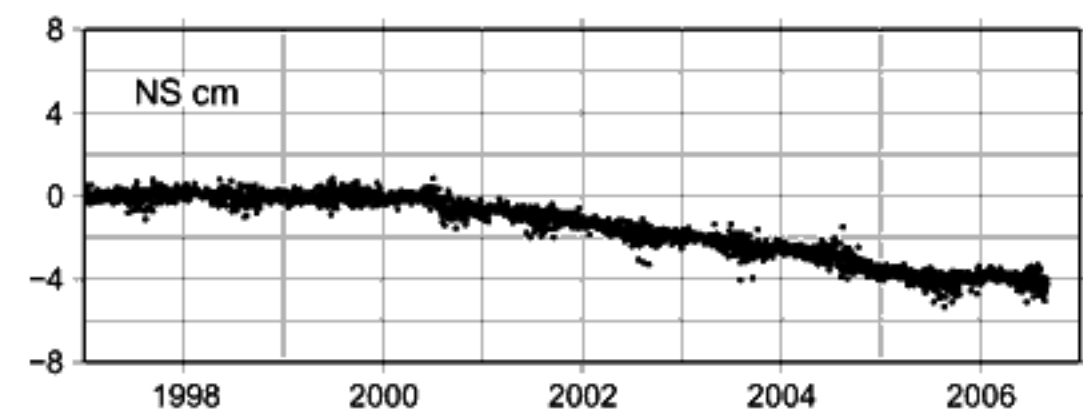
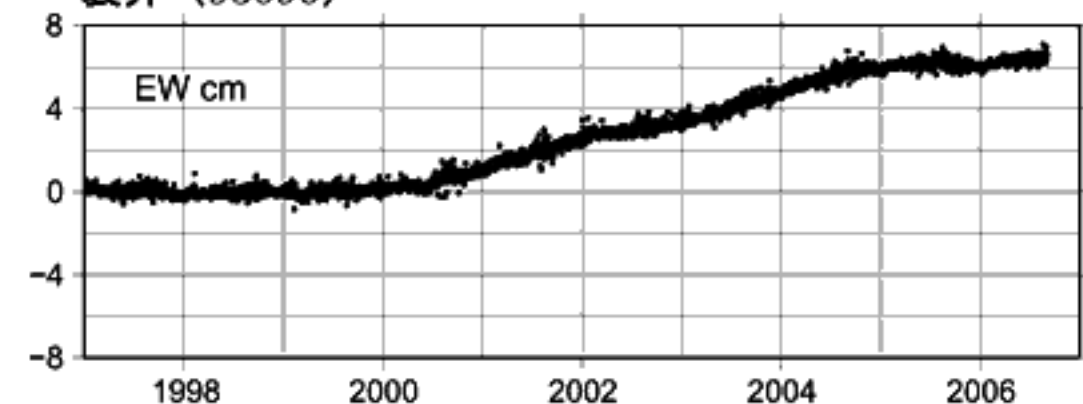
浜北 (93097)



浜松 (93054)



袋井 (93096)



掛川 (93052)

