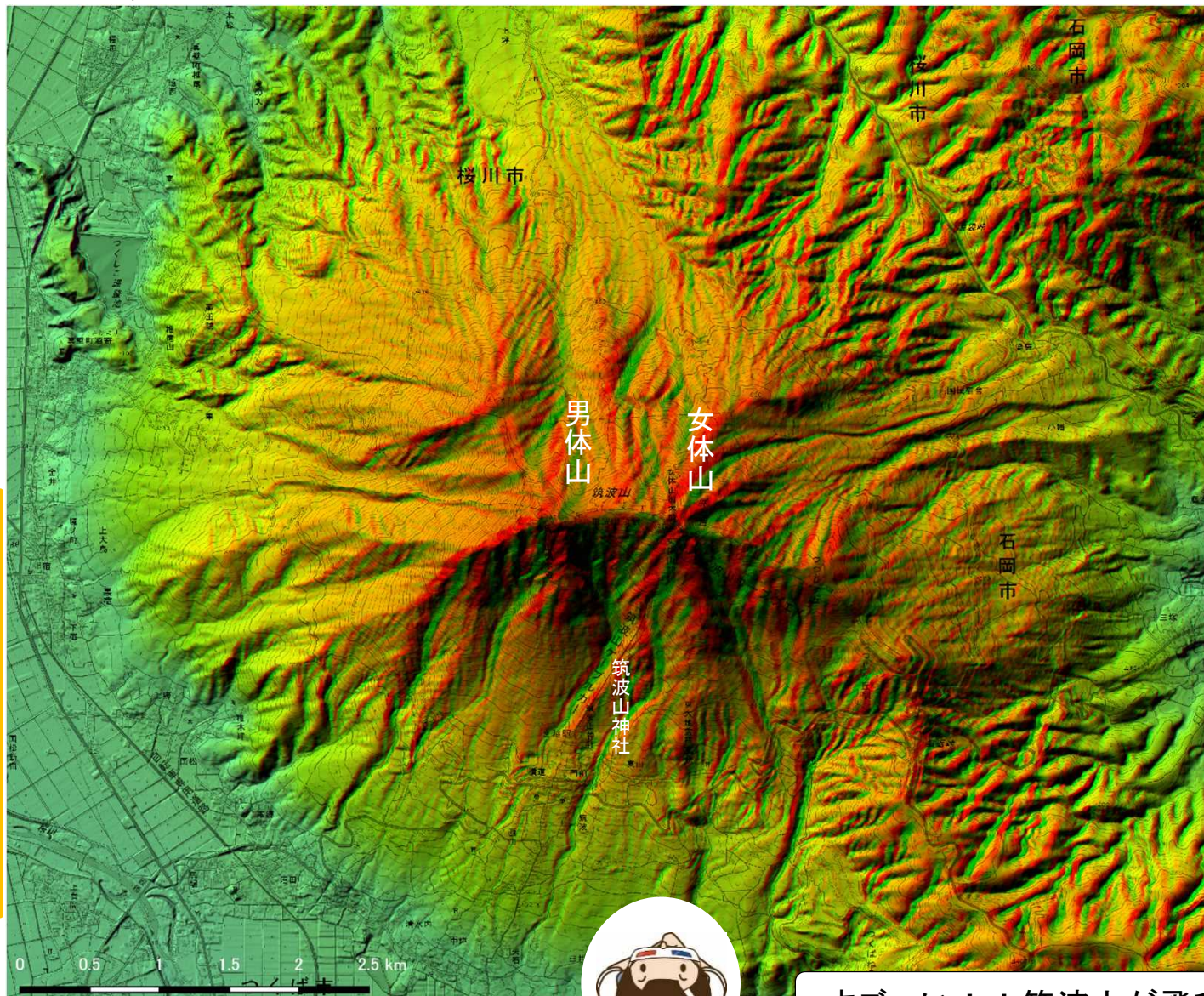


# 飛び出す筑波山を見てみよう

アナグリフは、赤(左目)青(右目)メガネをかけると立体的に見える画像だよ。  
地理院地図(パソコンやスマホで見られる地図)で全国のアナグリフが見られるよ。  
山が飛び出て見えるから地形が一目で分かるよ。気球に乗った気分で地形を上から見てみよう。



## 【豆知識】

筑波山って、どんな山？

○国土地理院の北約13kmにある山で、日本百名山の1つ。

○筑波山には、男体山と女体山の2つの山頂がある。

○小倉百人一首でも詠われるなど、古くから多くの人に親しまれている山の一つ。

つくばねの  
峰より落つる  
みな  
の川  
こひぞつもりて  
淵となりぬる

陽成院

・アナグリフ(カラー)



・アナグリフ(グレー)



## 【チャレンジ】

赤青メガネを作って  
アナグリフをみよう！



作り方はこのページ  
に書いてあるから、

お家で試して見てね。



赤が左目で、青が右目になるように見るんだ！



すごーい！！筑波山が飛び出て見える！

※少しはなして見てね

# 筑波山がどんな地形からできているか見てみよう

土地をその形、でき方や性質で色分けした地図もあるよ。

これを見れば、自然の力でできた土地なのか、人間が手を加えた土地なのかなどが分かるんだ。地理院地図で見られるから、パソコンやスマホを使って身近な場所についても調べてみよう。

・土地を色分けした図(土地条件図)



筑波山を南からながめた図

おね たに  
尾根や谷からなる土地や  
しゃめん  
斜面の急な土地。

さんち しゃめん  
山地斜面

せんじょう ち  
扇状地

さんろく たいせき ちけい  
山麓堆積地形

のうこう へいたんか ち  
農耕平坦化地

はんらん へいや  
氾濫平野

だいち だんきゅう  
台地・段丘

がけ  
山地や崖の下にある山地より斜面のゆるやかな土地。  
くず どせきりゅう  
がけ崩れや土石流(土砂が雨などの水と一緒に一気に流れる現象)などで運ばれた土砂が積み重なってできる。

山地などを切り開いた農地。

おうぎ  
山地の谷の出口から扇のように広がるゆるやかな斜面。  
はんらん  
谷の出口からの氾濫で運ばれた土砂が積み重なってできる。

低くて平らな土地。洪水で運ばれた砂や泥などが川の周りに積み重なったり、過去の海底が干上がったたりしてできる。

周りより階段状に高くなった平らな土地。  
周りが削られて取り残されてできる。

# うえすぎ けんしん 上杉謙信の居城跡周辺を3Dで見よう！

・アナグリフ(カラー)



・アナグリフ(グレー)



アナグリフは、赤(左目)青(右目)メガネをかけると立体的に見える画像だよ。  
地理院地図(パソコンやスマホで見られる地図)で全国のアナグリフが見られるよ。  
山が飛び出て見えるから地形が一目で分かるよ。気球に乗った気分で地形を上から見てみよう。



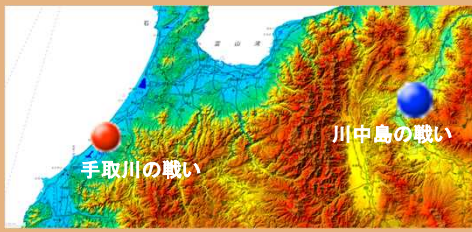
【豆知識】

かすがやまじょう  
**春日山城って、どんな城？**  
うえすぎ けんしん  
○戦国武将・上杉謙信の居城であり難攻不落の名城と言われた。  
○日本百名城の1つで、国指定遺跡である。

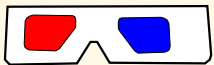
**上杉謙信って、どんな人？**  
○1530年に春日山城で生まれ、私利私欲の合戦はしない「義」を重んじた武将であり、1578年次の遠征の直前に病死した。

○戦いの神「毘沙門天」を信仰し軍旗に「毘」を掲げていた。  
たけだ しんげん かわなかじま  
○武田信玄と5回に及ぶ「川中島の戦い」を繰り広げた。

てどりがわ  
○「手取川の戦い」においておた のぶなが織田信長軍を撃破した。



【チャレンジ】  
赤青メガネを作ってアナグリフをみよう！



作り方はこのページに書いてあるから、お家で試して見てね。



◀ 位置図 ※池や河川は水面の標高値で表現されています。

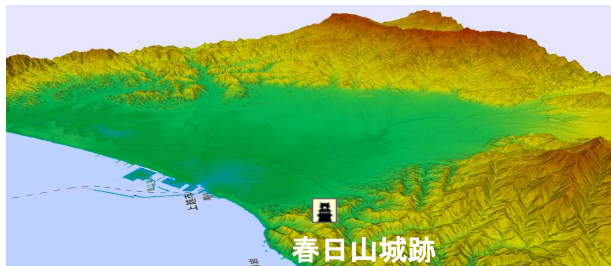
赤が左目で、青が右目になるように見るんだ！



すごい！！  
地形が飛び出て見える！  
※少しはなして見てね

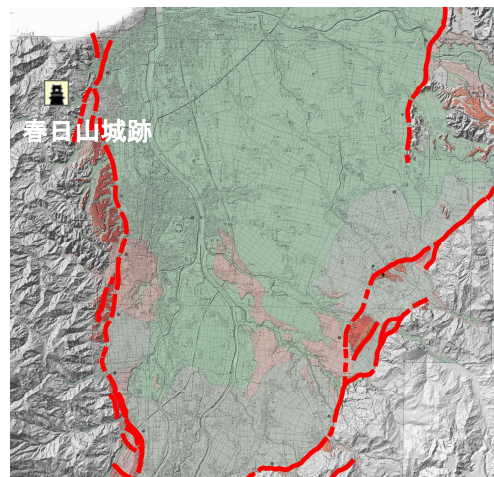
# 春日山城跡周辺の特徴的な地形を見てみよう！

## ～高田平野の鳥瞰図～

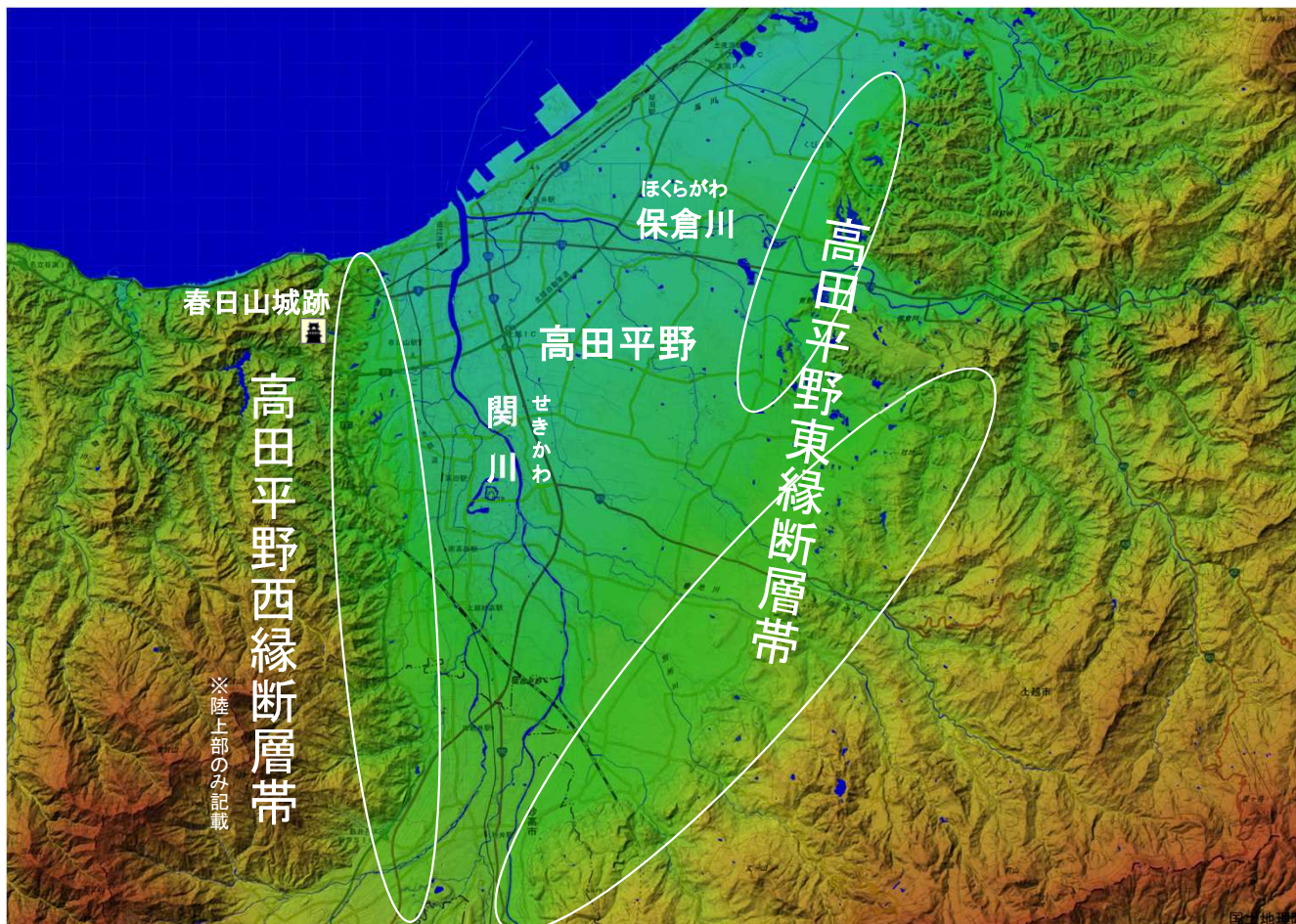


○河川が運搬する土砂が堆積した平野で稲作が営まれてきた。

## ～活断層地形～



○高田平野を一望できる地形（断層の影響もあり生じた地形）に春日山城は立地している。



陰影起伏図に活断層図を重ねた図

地震調査研究推進本部の長期評価(2009)

### ■東の断層

名称: 高田平野東縁断層帯

長さ: 約26 km

想定される地震の規模: M7.2程度

想定されるずれの量: 2m程度

(上下方向)

### ■西の断層

名称: 高田平野西縁断層帯

長さ: 約30km

想定される地震の規模: M7.3程度

想定されるずれの量: 2-3m程度

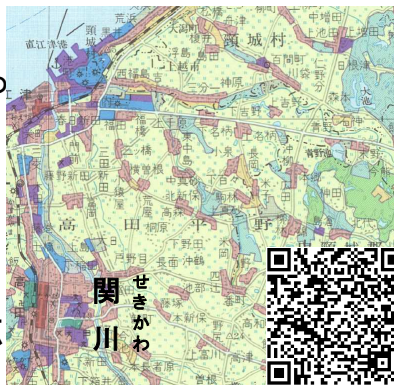
(上下方向)

※参考※  
内陸型の地震で大きな被害のあった  
平成7年(1995年)  
兵庫県南部地震は  
マグニチュード: 7.3でした。  
(気象庁より)

## ～河川と平野～

○関川や保倉川などの河川によって高田平野が形成された。

○高田平野は、上越米の生産地であり、水田が広がっている。(クリーム色)



## ～平野の微地形～



○地形のわかる地図(左)と治水地形分類図(右)を比較すると、旧河道など微地形がよくわかる。

