

災害から逃げる・備える・学ぶ

【指定緊急避難場所】 【指定緊急避難所】
 ※命を守るための緊急避難の場所 ※一時的な滞在(避難生活) ※災害の種類毎に確認できる場所

【指定緊急避難場所のイメージ】
 対象とする災害に、特に、安全な構造である堅牢な建築物

【指定避難所のイメージ】
 学校・体育館等の施設
 公民館等の公共施設

【堤防が決壊したときのシミュレーション】

堤防決壊から60分後
 堤防決壊から6時間後
 堤防決壊から1日後



災害から逃げる時はどこにどうやって逃げたらいいのかな？

まずは、どこに逃げたらいいか地図で確認してみよう。
 また、洪水が押し寄せるイメージをつかんでおくことは、逃げる時に重要だよ。



指定緊急避難場所ってなに？
 学校とかの避難所とは違うの？

指定緊急避難場所とは、命を守るために緊急的に避難する場所のことをいうんだ。
 災害の種類によって、場所が違うんだよ。



実際に災害がおけるとどんな被害があるのかな？

地理院地図では過去の災害の被害状況を確認することができるよ



土地の成り立ちと比較してみると、緑～黄色の範囲と一致しているね。



本当だ。土地の成り立ちから浸水の危険性もわかるんだね。

土地のなりたちのほかにも、標高でも災害の危険性がわかるよ。

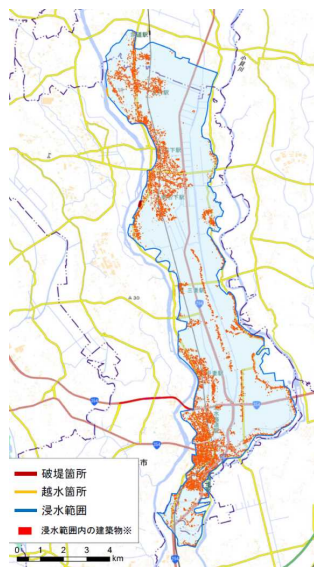
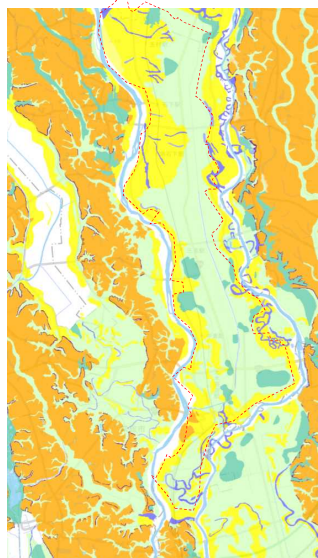


指定緊急避難場所

さくら運動公園
 茨城県つくば市金田1603

対応している災害の種類
 洪水 崖崩れ、土石流及び地滑り 地震 大規模な火事 内水氾濫

浸水範囲



土地を成り立ちで分類した図

浸水範囲



災害から学ぶ-土砂災害-

令和3年（2021年）7月1日からの大雨に伴う土砂災害を例に、地形と災害の関係を考えてみよう。



崩壊地等分布図



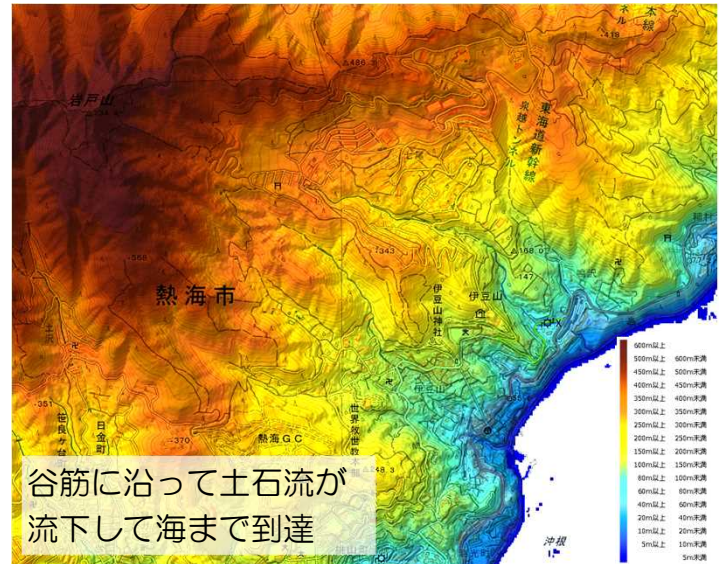
この情報は、国土地理院が7月6日に撮影した空中写真から、地山・土砂が見えている部分を判読したものです。現地踏査は実施していないことから、実際に梅雨前線に伴う大雨により崩壊等があった箇所でもプロットできていない場合や、梅雨前線に伴う大雨による崩壊地以外の箇所を判読している場合があります。崩壊地の位置を把握するための資料で、人家等に被害のない箇所もプロットしています。

崩壊地等分布図3D



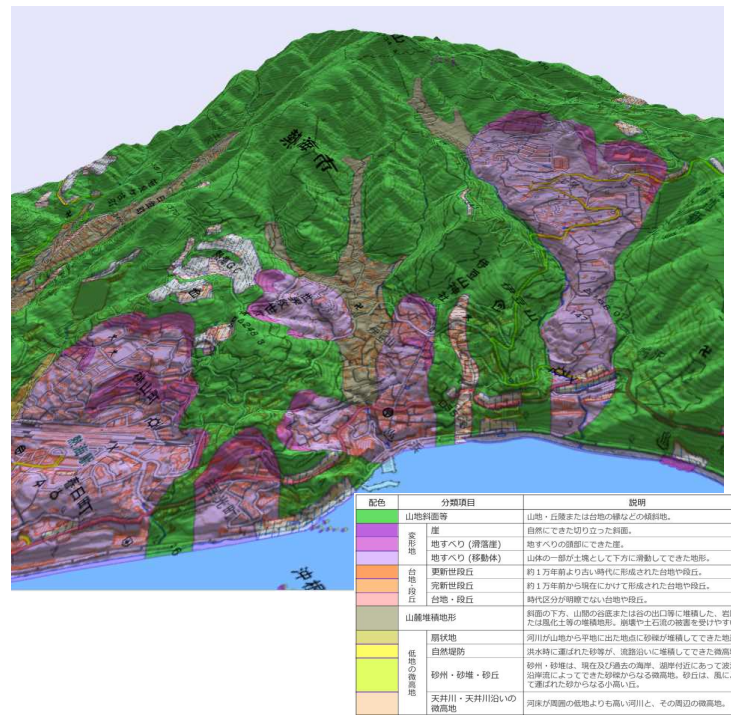
上述の崩壊地等分布図を3D表示したものです。

色別標高図



標高値が高い地域が暖色系、低い地域が寒色系となるように色設定した段彩図に陰影起伏図を重ねて地形を表現しています。

土地条件図3D



重ねている「火山地形分類データ」は、火山活動によって形成された地形(火口や溶岩流地形など)の分布を調査し、縮尺1/10,000~1/50,000で地形分類等を示した「火山土地条件図」の地形分類データです。

土地の成り立ちが分かる土地条件図を確認すると、過去に崩壊や土石流等で形成された地域がわかるよ。



白地図の簡単な作り方

ステップ① 地理院地図Vectorを起動

地理院地図の右上のアイコンをクリックすると地理院地図Vectorが起動して、地理院地図でみていた場所が表示されるよ。

ここをクリック

ここをクリック

白地図が表示

ステップ② 地図に表示する地物を自由にオン・オフ

建物が密集する地域
✓ 建物を非表示
✓ 地図記号を表示
と設定すると、直感的に見やすい地図をつくることができるよ。

ここをクリック

ここで表示する項目を選択

試験問題などで白地図を活用する際は、注記を非表示にすることもできるから便利だよ。



地図記号を大きく表示したり色をつけることもできるから、オリジナルの地図が作れるね。

地図を使った学習におすすめ！

身近な地域 -町たんけん-

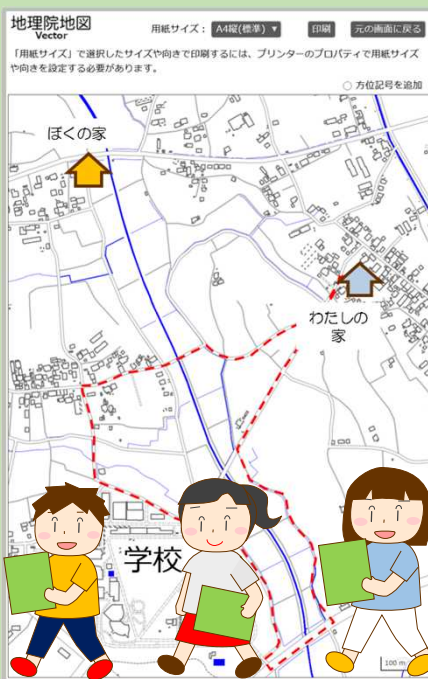


町たんけんをすることになったんだけど、「何を準備」して「どう整理」したらいいのかな？

身近な地域を調べると、普段気がつかないことに気づくことがあるね。
 ステップ①事前準備
 ステップ②調査結果の整理
 の順に確認してみよう。



ステップ① 地理院地図Vectorを使って白地図を準備しよう



- 地図選択から「白地図」を選択
- 必要な地域を拡大表示
- 編集から水部だけ青色に変更も可能



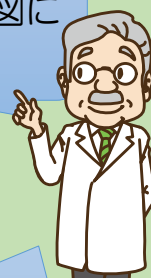
地図を準備して、調べるコースを地図に書き込もう。



いよいよたんけんだね。

たんけんする時の約束
 【その①】持ち物、安全確保のチェック
 【その②】見たこと、調べたことのたんけんメモをとること。

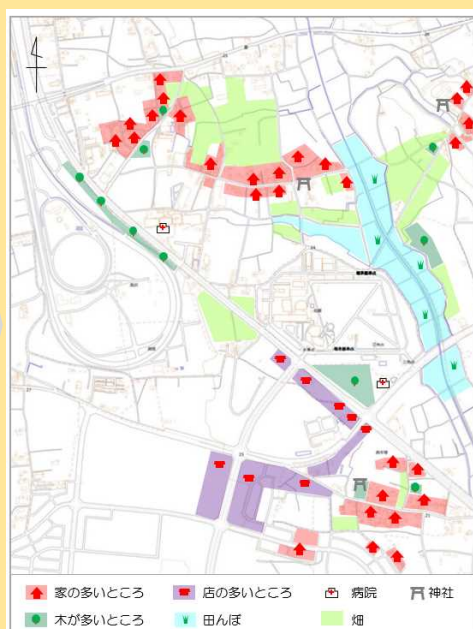
お話ししてくれる人の話はしっかりと聞いておこう。



ステップ② 調査結果を地図にまとめよう

【調べた内容を地図に書き込んでつなげる】

【表現方法を揃えて整理する】



みんなで調べたことを1枚の地図に書く時は、地図に書く表現方法（色など）をそろえることが重要だよ。



身近な地域 -地図記号-



学校で「地図記号」を学んだよ。
もっと、色々なことを知りたいな。

地図記号を使用すると、町の様子が
分かりやすくなるんだ。
地図記号は、時代の変化と共に見直
され、形を変えたり、新しく追加さ
れたり、削除されたりするんだよ。



国土を描く「地図記号」

2万5千分1地形図の地図記号は全部で134種類あります



文字だけの地図より、
地図記号を使用すると
地図が見やすくなるね。



老人ホームと風車の地図記号
は、平成18年（2006年）
に全国の小・中学生から募集
したデザインを基に作られた
んだよ。

地図記号の移り変わり

【時代と共に移り変わる地図記号】

名称	16年	18年	24年	大正	昭和	平成
水準点	木3.45.2 → 口3.45.20 → 口3.45.27				35年 日97.65 → 口3.4.2 17年 日97.65 → 口3.4.2	25年 → 現在 口3.4.2
郵便局	→	→	→	→	→	→
学校	→	→	→	→	→	→
病院	→	→	→	→	→	→
高塔	→	→	→	→	→	→
煙突	→	→	→	→	→	→
灯台	→	→	→	→	→	→
田	→	→	→	→	→	→
畑	→	→	→	→	→	→
竹林	→	→	→	→	→	→
温泉	→	→	→	→	→	→
噴火口	→	→	→	→	→	→

地図の描き方(図式)は、明治の時代から何回も変わりました。
下の表は、1/25,000地形図の主な地図記号の移り変わりを示しています。

【2万5千分1地形図で使われなくなった地図記号】

<p>銀行</p> <p>昭和30年図式でなくなった 由来：江戸時代の「番付」が使われていた分銅の形を記号化</p>	<p>古戦場</p> <p>昭和35年図式でなくなった 由来：交差させた日本刀の形を記号化</p>	<p>工場</p> <p>平成25年図式でなくなった 由来：機械の歯車を記号化</p>	<p>採石地</p> <p>平成25年図式でなくなった 由来：石切り崖の崩壊とがけ(土)の組み合わせを記号化</p>
<p>都道府県庁</p> <p>昭和40年図式でなくなった ※20万分1地形図などではいまも使われている</p>	<p>牧場</p> <p>昭和40年図式でなくなった 由来：くつわ(牛糞を付けたための器の口にかませる道具)の形を記号化</p>	<p>気象台</p> <p>平成25年図式でなくなった 由来：気象観測に使う風速計を記号化</p>	<p>森林管理署</p> <p>平成25年図式でなくなった 由来：「木」の文字を記号化</p>
<p>電報・電話局</p> <p>昭和01年図式でなくなった 由来：NTTの前身の日本電信電話公社のマーク(レシーバー)の形を記号化</p>	<p>塩田</p> <p>昭和01年図式でなくなった</p>	<p>桑畑</p> <p>平成25年図式でなくなった 由来：桑の木の形を記号化</p>	<p>その他の樹木畑</p> <p>平成25年図式でなくなった 由来：樹木畑を上から見たときの形を記号化</p>

【外国人向け地図記号】

郵便局
 教会
 ホテル
 トイレ
 コンビニエンスストア / スーパーマーケット

病院
 交番
 レストラン
 銀行/ATM



小学3・4年生の学習におすすめ!

日本の国土



日本は島国って聞いたけど、どこまでが日本なのかな？

日本の国土全域を1枚で表した地図があるんだ。

日本の東西南北それぞれの端がどこにあるのか、国境はどこかが一目でわかるから見てみよう。

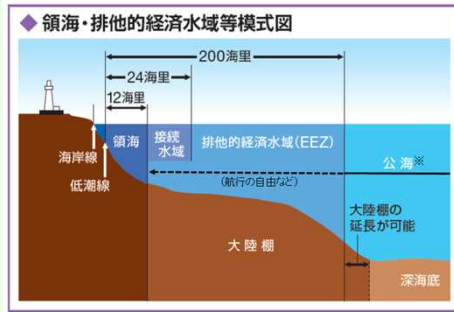


日本全図



この地図は、1:5,000,000日本とその周辺(平成29年修正)を使用して作成しました。

国土交通省国土地理院



出典：海上保安庁ホームページ

https://www1.kaiho.mlit.go.jp/JODC/yokai/zyoho/msk_idx.html

領海

海岸線（低潮線）から12海里（約22km）の範囲

排他的経済水域

海岸線（低潮線）から200海里（約370km）までの範囲のうち領海を含まない範囲

豆知識

領海や排他的経済水域の考え方は、国連海洋法条約（正式：「海洋法に関する国際連合条約」）で世界共通。

日本の東西南北端点

最北端：択捉島（えとろふとう）

最南端：沖ノ鳥島（おきのとりしま）

最東端：南鳥島（みなみとりしま）

最西端：与那国島（よなぐにじま）



地球ひろばにある日本列島球体模型の上に立つと、地球の丸さや日本の国土の広さを体感できるんだ。



小学5年生の学習におすすめ！