

# いろいろな地図

## 基本図

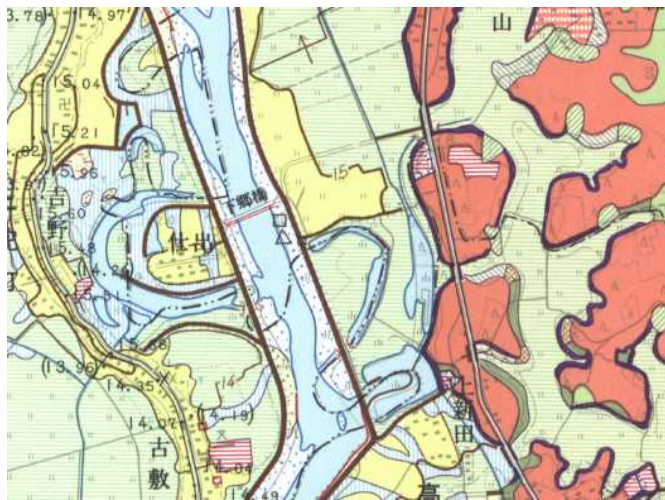
2万5千分1地形図など、国土地理院が、日本の国土について統一した基準で日本の全域を整備・提供している地図をいいます。また、地方公共団体等が統一した基準で整備した地図もあります。



地理院地図の標準地図

## 主題(目的)図

特定の主題（目的）について表現した地図をいいます。



土地条件図（風水害対策・地震防災のための主題図）



街の案内図



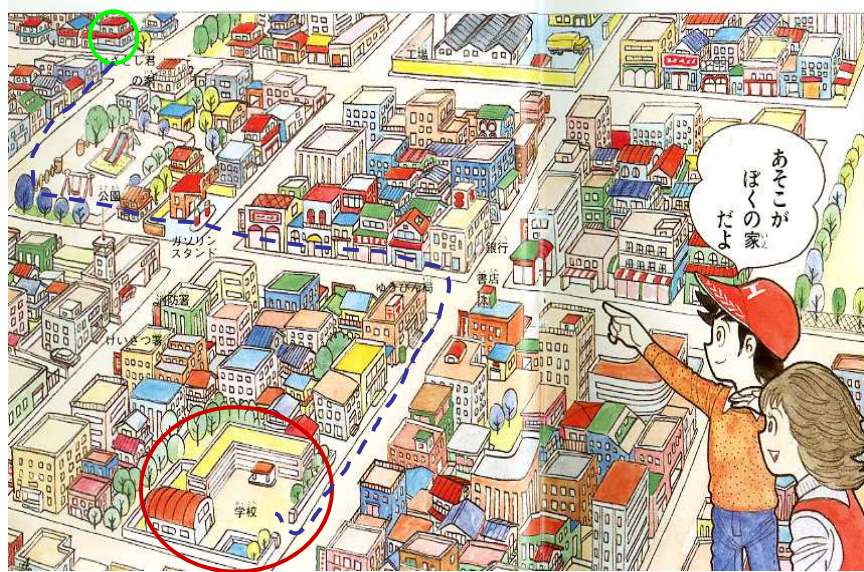
テレビの天気予報図



国土地理院までの案内図

# 手描き地図とは

自分の家から学校までの道順をどんなふうに教えてあげますか？



「家を出て右に進むと公園があるので、そこを左に曲がって、少し行くとガソリンスタンドがあって、その先の・・・」というように、道順を伝えてあげると思います。

そのときに皆さんの頭の中では、どこでどう曲がればよいか目印になるものを思い出して、道順を書いた地図を描いているのです。

地図は、学校などの建物や道路・鉄道など地域の様子を紙の上などにあらわしたものです。

## 手描き地図とは

手描き地図の定義は「地図表示の図形をすべて手描きした地図」\*とされています。

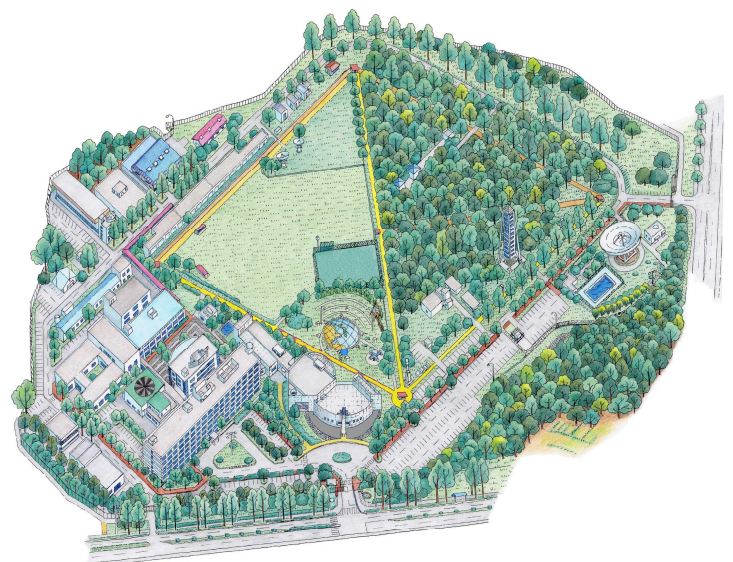
だれでも通学路や通勤経路の地図を描いたことはあるでしょう。手描き地図は、何を伝えるか目的をもった主題図の一つです。縮尺が正しくなくても自分が伝えたいことが描ければよいでしょう。特定の目的について描いたいろいろな地図、自分の趣味の地図など夢が広がります。また、手描き地図は自分だけの地図ですが、その手描き地図をほかの人が見るとその地域の魅力を再発見できるものです。

これまで手描き地図はアナログというイメージでしたが、地図作製の分野においてもコンピュータ技術の進展によりデジタル加工による地図が主流となっています。最近では各家庭でもコンピュータを用いて簡単に地図を作ることができるようになり、手描き地図（自分だけの地図）の世界は広がっています。

\*『地図学用語辞典』日本国際地図学会編1985年発行



「学校までの通学路図」



手描きの「国土地理院構内図」

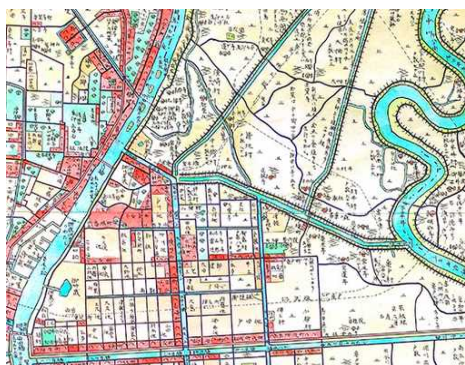
# 手描き地図作製のポイント1

手描き地図の作製に当たって注意すべきポイントは、以下のことが考えられます

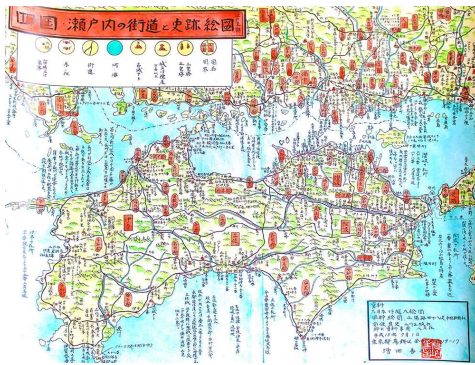
## ■地図の目的(テーマ)の決定

地図の目的の決定→表示項目の絞り込み（地図の大きさ（縮尺）も決定）

### I 地域歴史絵地図



（増田善之助作「向島本所深川絵図」）



（増田善之助作「四国瀬戸内の街道と史跡絵図」）

1. 江戸時代の地図を基に道路、河川などの骨格を描画
2. 表示すべき地物、歴史的情報の選択と取材
3. 現在の道路、鉄道などの骨格を表示し、過去の位置と現在の位置の関係を確認
4. 表現のルールを決定

### II 観光案内図



（公益社団法人小江戸川越観光協会発行）

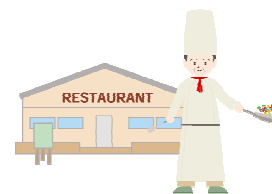
1. 地理院地図などをベースに鉄道、道路などの骨格を描画
2. 表示すべき見所、食事処等の取材と取捨選択
3. 写真、イラストを用いた興味を持たれるような表現の工夫
4. 情報種別ごとに色分けするなど、見やすい工夫



（写真）



（イラスト）



### III 案内図

1. 出発地と目的地の決定（案内図は出発地を下に目的地を上に見やすくなる）
2. 地理院地図などをベースに鉄道、道路などの骨格を描画
3. 交差点や曲がり角を現地調査に基づきわかりやすく表現する（信号の有無、周辺の商店や公共施設など目印となる構造物）
4. 経路以外にも主要な道路やランドマークを入れておくと現在地の確認に役立つ



（出典：九州地方測量部）



（出典：国税庁HP）

# 手描き地図作製のポイント2

## ■地図の目的に合わせた現地調査・取材をしっかりと

1. 目的（歴史地図、観光案内図、グルメマップなど）に沿った現地調査・取材を実施する。このポイントが最も重要。地域の魅力を再発見できる。



1. 自分の視点で目的を現地で調査・確認する
2. 写真撮影やスケッチも行う



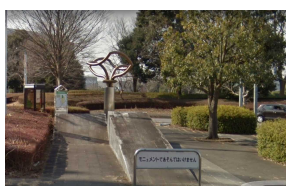
お年寄りから地域の歴史や言い伝えなどを聞き取る



1. お店でおすすめの情報を聞き取る
2. お店の利用者や周辺の住民から情報を得る

2. 写真を撮影しておく、そのまま使用したりイラスト作成の役に立つ。

公共施設、記念碑、モニュメント、商店、寺社など



## ■写真やイラストを使ってわかりやすく

現地調査や取材で撮影した写真やイラストを用いると、親しみやすく見やすい地図になる。



地理院地図

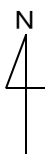
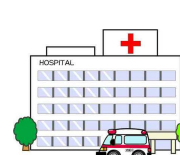


青蓮寺湖観光村ぶどう組作成  
周辺観光マップ

1. 地理院地図だけでは主題が定まらない
2. 表示すべき見所を取捨選択しイラストや写真を用いることにより見やすく興味を持たれる表現の地図になる

## ■位置情報にランドマークを取り入れる(方位を示す)

ランドマークや方位を入れることにより自分の位置を確認することが容易になる。



## ■伝えたいことは強調、省略してもよいところは省略

地形図は地表面の見えている地形・地物（項目）がほぼすべて表示されているが、手描き地図は伝えたい情報を絞り込み、見やすく表現する。



地理院地図



老人ホーム案内図

## ■色を使ってカラフルで見やすく

地物（項目）ごと、情報のカテゴリーごとに色分けすると見やすい地図になる。色は、全体のイメージが変わることも考え配色を考える。



国立がん研究センター  
東病院建物配置図



トキハわさだタウン  
フロアガイド