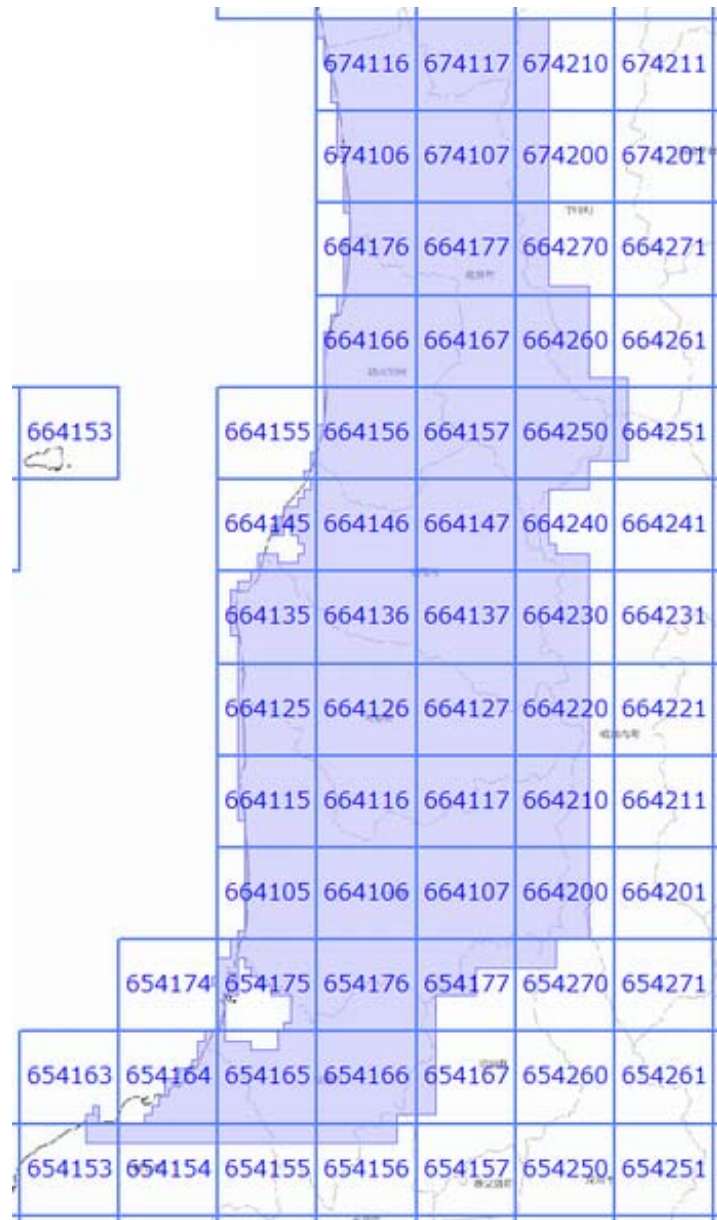




# 面的更新による概ねの更新範囲 (平成29年12月14日更新)

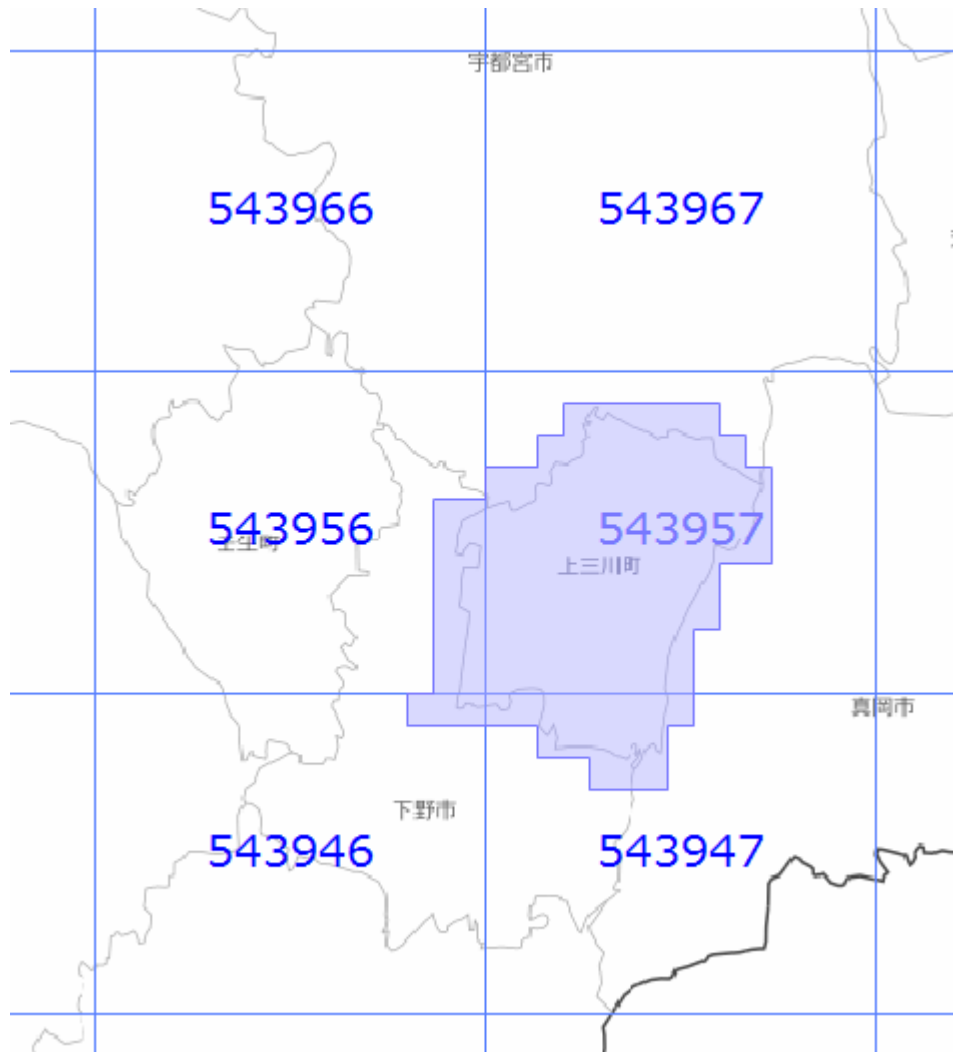
- : 概ねの更新範囲
- : 2次メッシュ番号



使用した原典資料	原典資料の測量年月
数値写真（留萌中部地区）	平成27年7～11月撮影



# 面的更新による概ねの更新範囲 (平成29年12月14日更新)

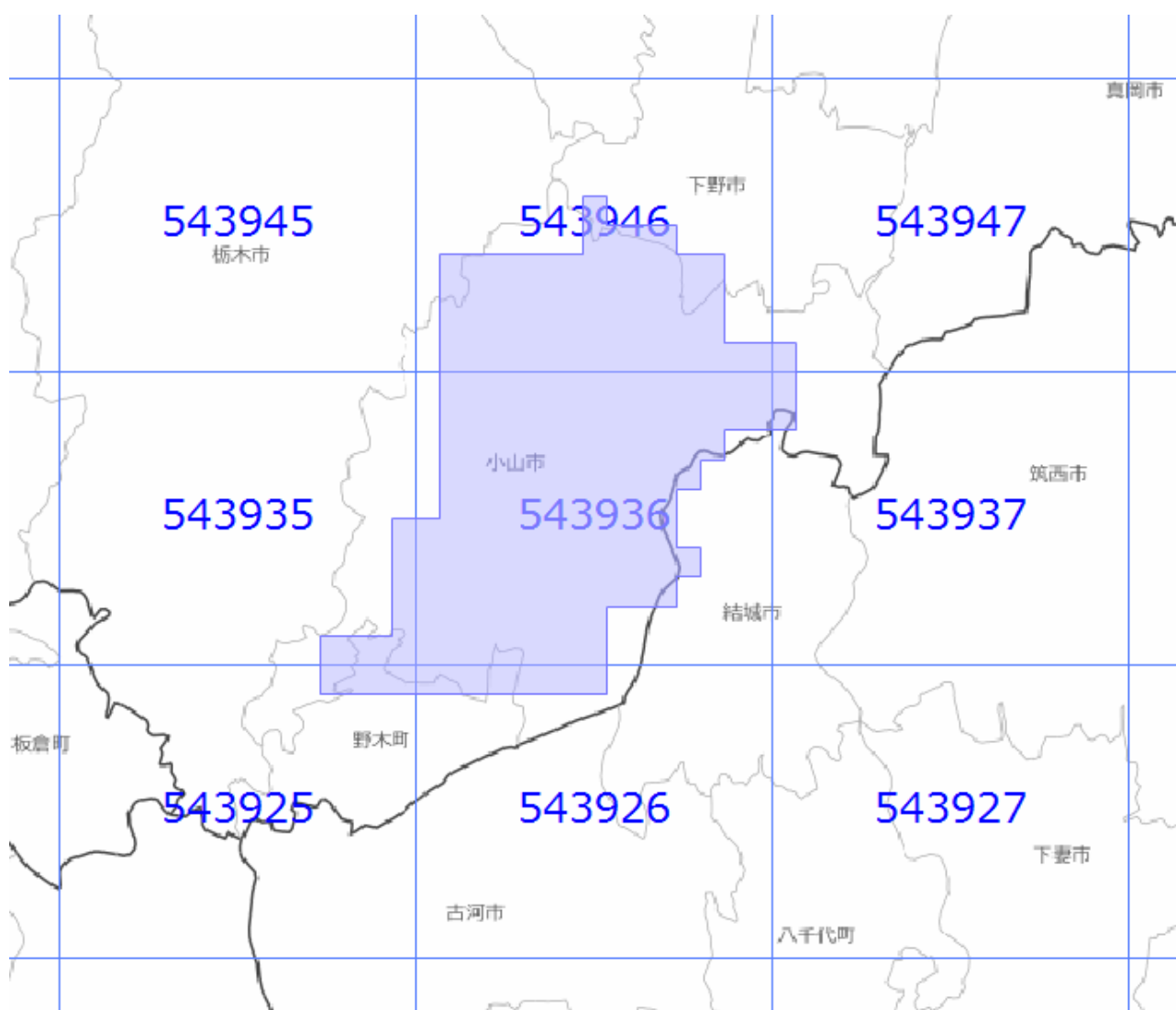
-  : 概ねの更新範囲
-  : 2次メッシュ番号



使用した原典資料	原典資料の測量年月
都市計画基図（上三川町）	平成27年6月～平成28年1月



# 面的更新による概ねの更新範囲 (平成29年12月14日更新)

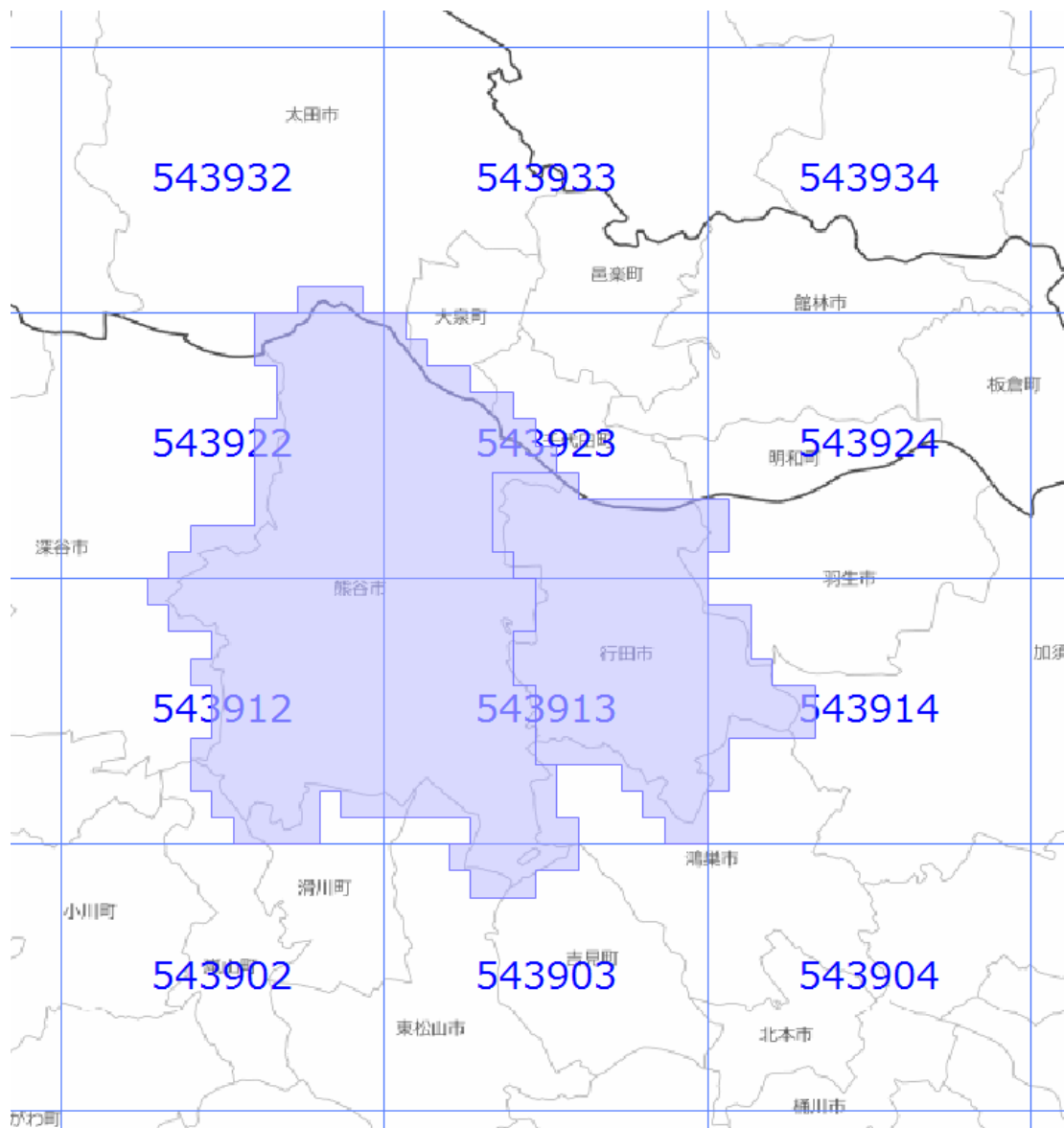
-  : 概ねの更新範囲
-  : 2次メッシュ番号



使用した原典資料	原典資料の測量年月
都市計画基図 (小山市)	平成26年9月～平成28年3月



# 面的更新による概ねの更新範囲 (平成29年12月14日更新)

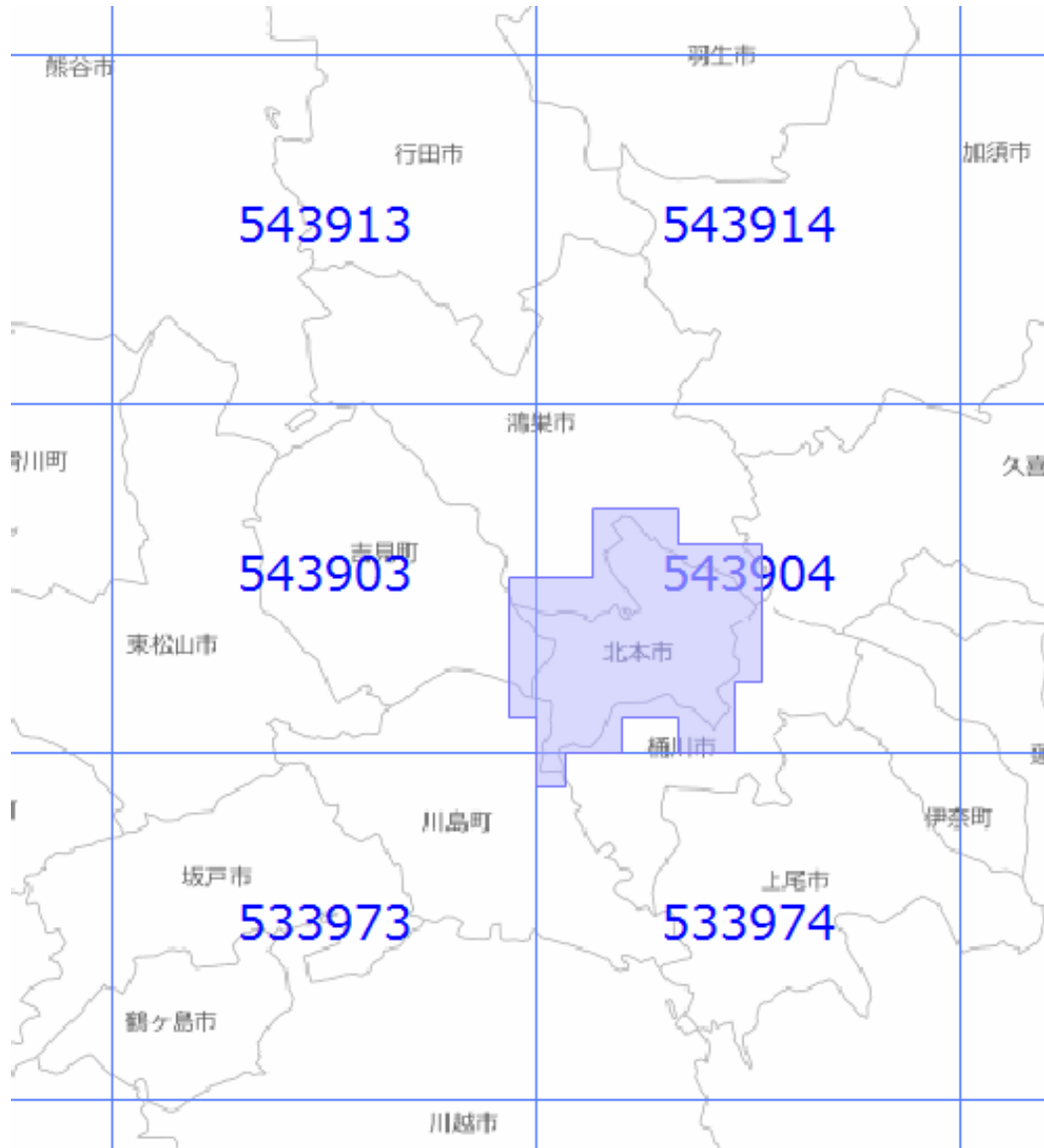
 : 概ねの更新範囲  
 : 2次メッシュ番号



使用した原典資料	原典資料の測量年月
都市計画基図 (熊谷市)	平成27年1月～平成28年3月
都市計画基図 (行田市)	平成27年7月～平成28年3月

# 面的更新による概ねの更新範囲 (平成29年12月14日更新)

-  : 概ねの更新範囲
-  : 2次メッシュ番号



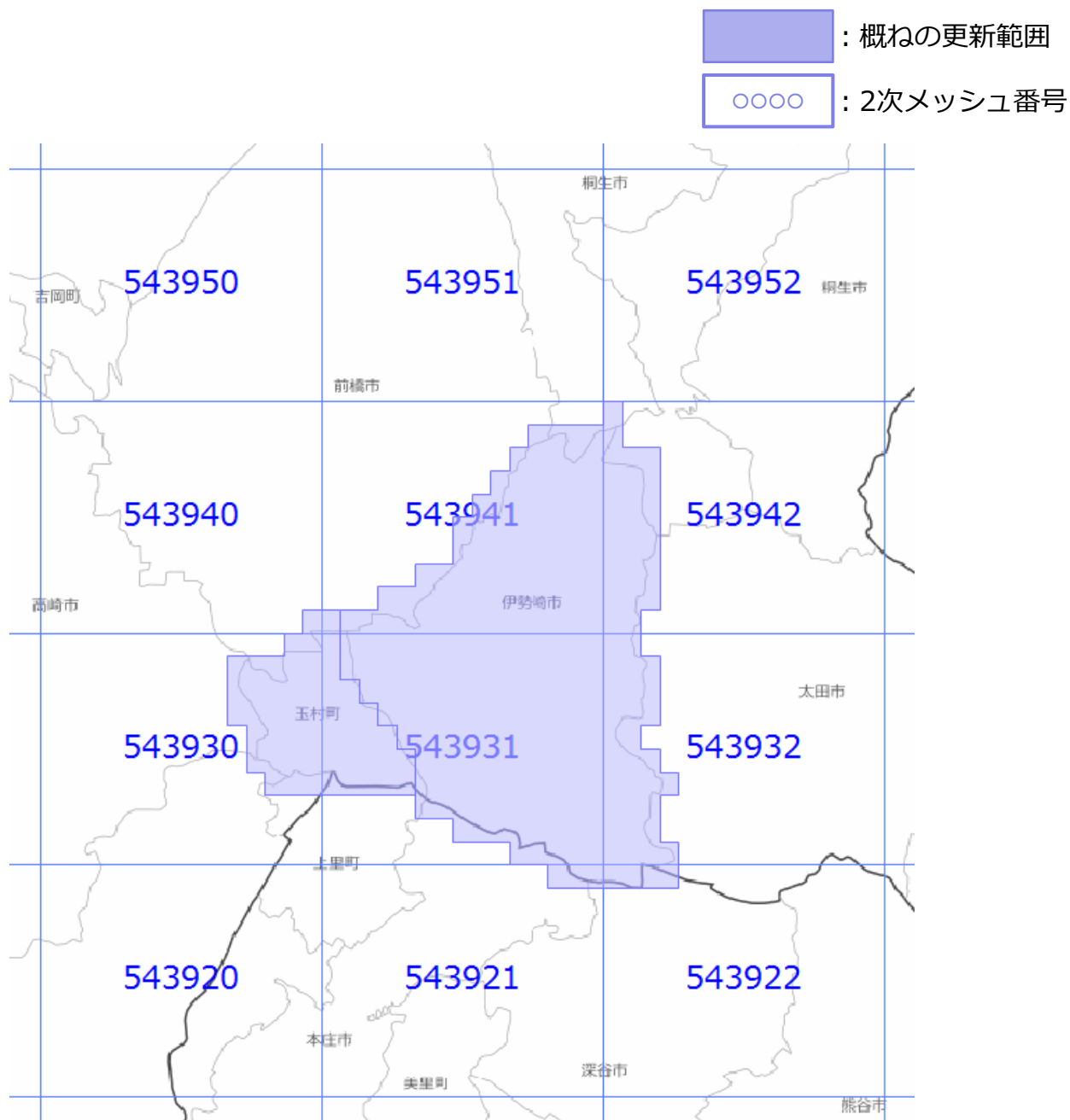
使用した原典資料

原典資料の測量年月

都市計画基図（北本市）



平成27年7月～平成28年3月

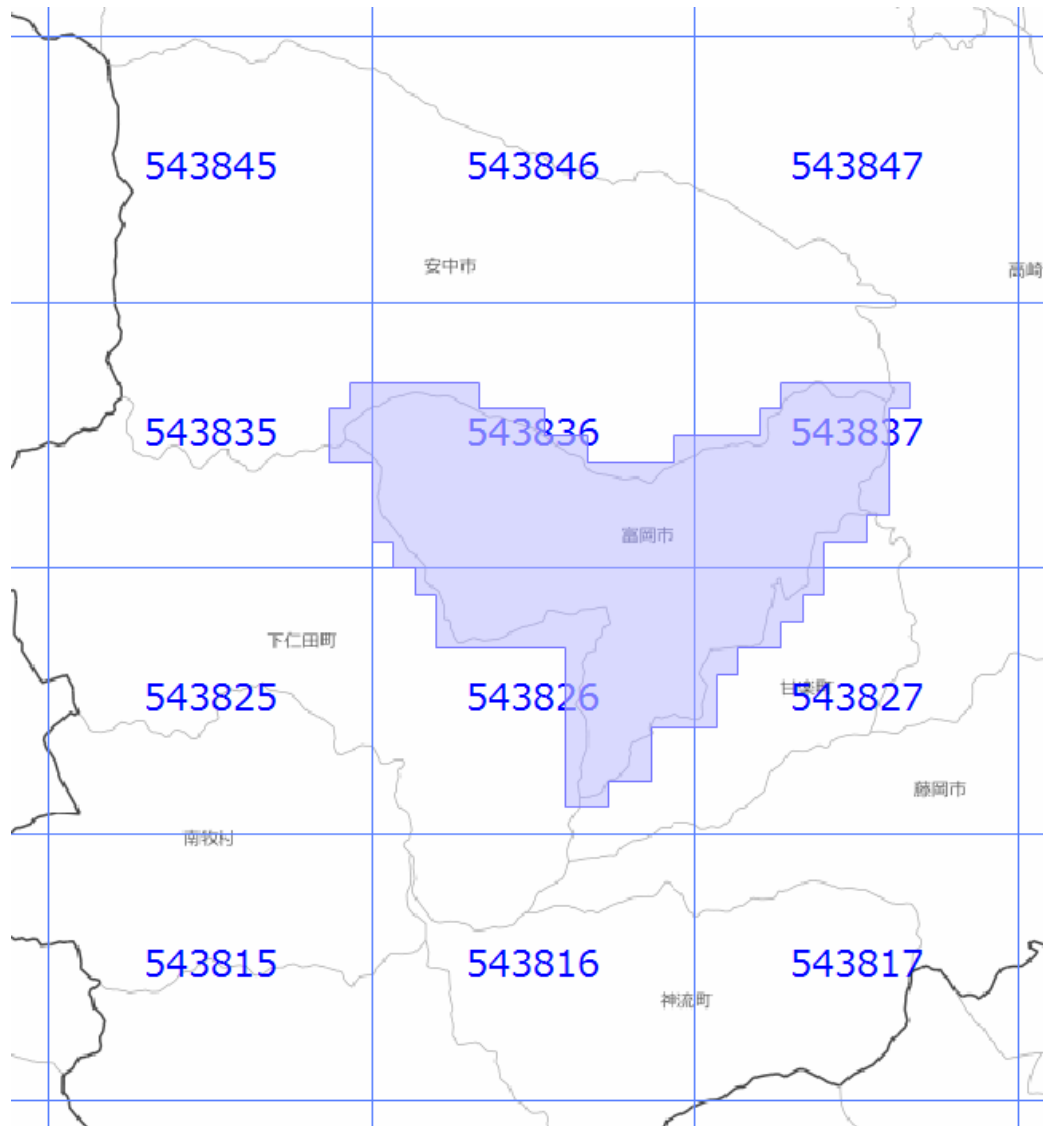
# 面的更新による概ねの更新範囲 (平成29年12月14日更新)



使用した原典資料	原典資料の測量年月
都市計画基図 (伊勢崎市)	平成27年5月～平成28年3月
都市計画基図 (玉村町)	平成27年10月～平成28年3月



# 面的更新による概ねの更新範囲 (平成29年12月14日更新)

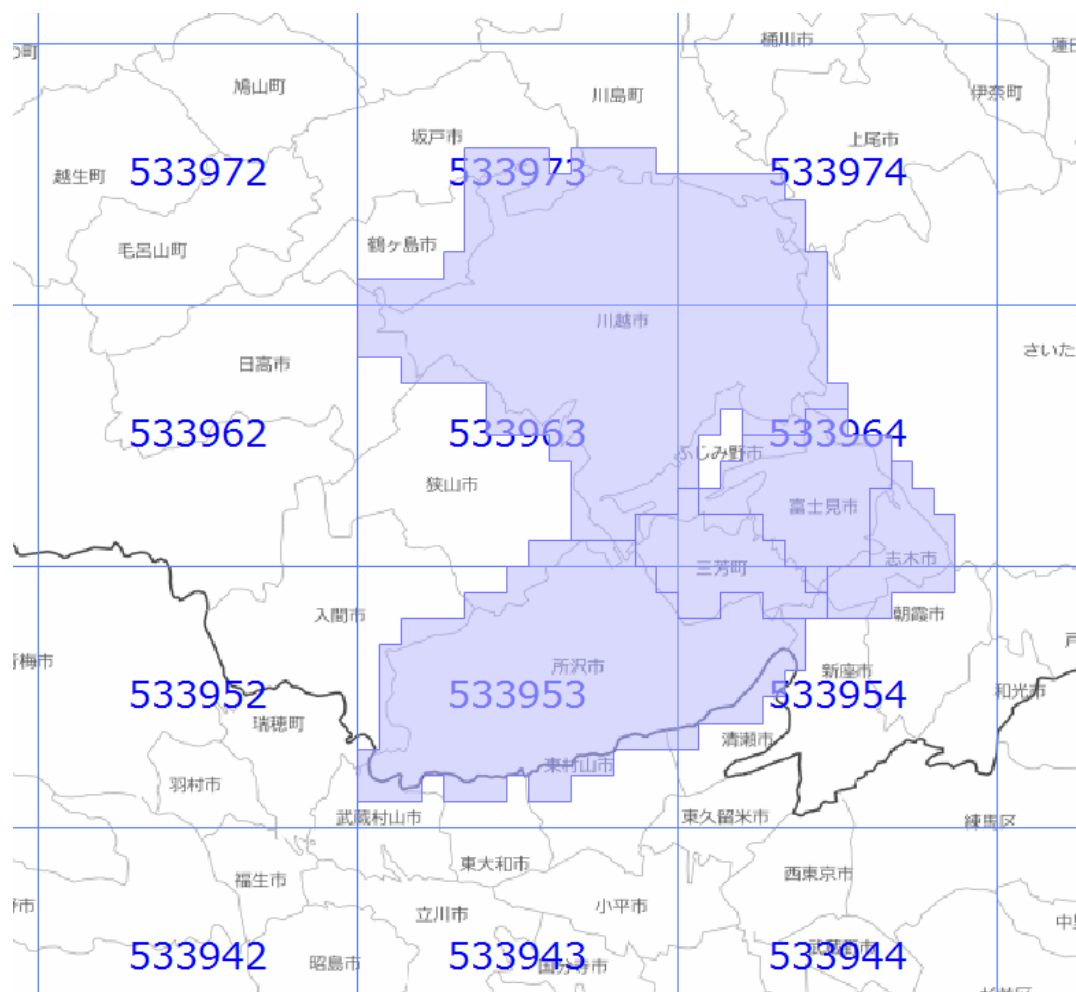
-  : 概ねの更新範囲
-  : 2次メッシュ番号



使用した原典資料	原典資料の測量年月
都市計画基図 (富岡市)	平成27年6月～平成28年3月

# 面的更新による概ねの更新範囲 (平成29年12月14日更新)

 : 概ねの更新範囲  
 : 2次メッシュ番号



使用した原典資料	原典資料の測量年月
都市計画基図 (川越市)	平成27年8月～平成28年3月
都市計画基図 (所沢市)	平成27年7月～平成28年3月
都市計画基図 (志木市)	平成27年9月～平成28年2月
都市計画基図 (富士見市)	平成27年8月～平成28年2月
都市計画基図 (三芳町)	平成27年6月～平成28年2月