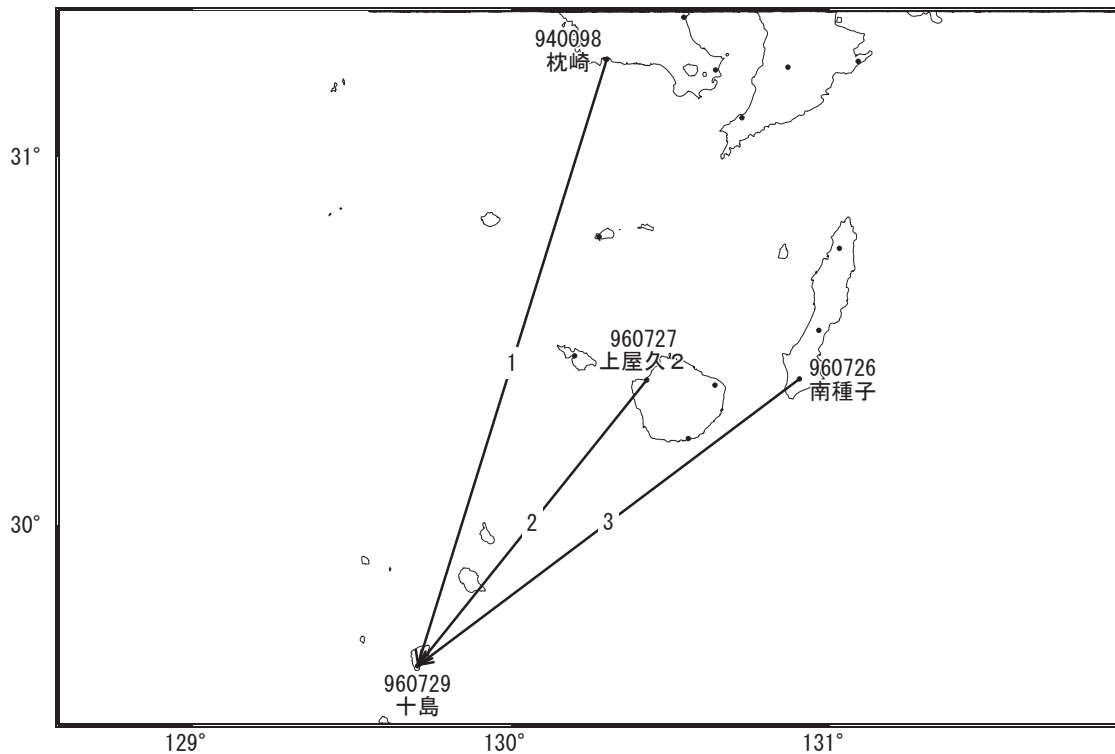


諏訪之瀬島周辺の地殻変動

—GEONET(電子基準点等)による連続観測結果—

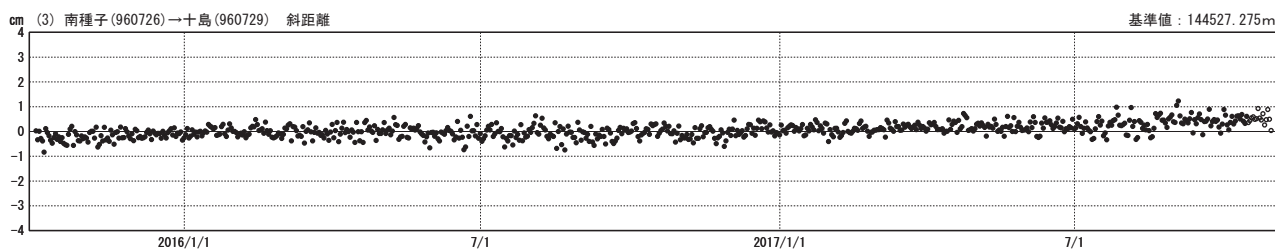
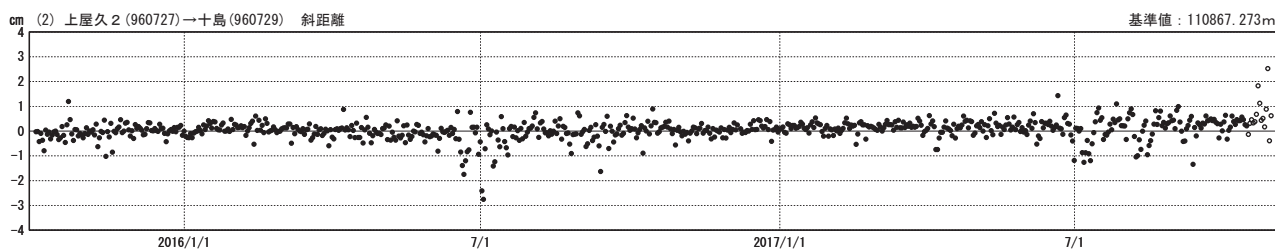
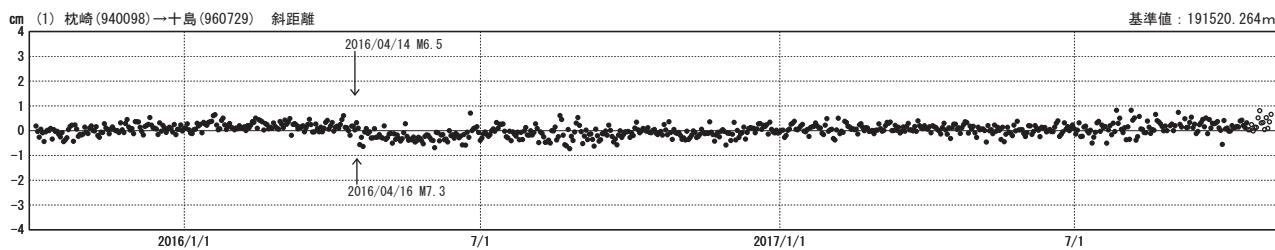
顕著な地殻変動は観測されていません。

諏訪之瀬島周辺 GNSS連続観測基線図



基線変化グラフ

期間: 2015/10/01~2017/10/29 JST



●—[F3:最終解] ○—[R3:速報解]