

「西之島での日の出」



「西之島を視認」



「夕焼けの火砕丘」



「海上保安庁測量船「昭洋」とカツオドリ」



「西之島に向けカメラを構える報道陣」



「ゴムボートで上陸開始」



「泳いで上陸」



「最終便を待つ」



「環境対策のためのウェットランディング」



「環境対策のためのウェットランディング」



「上陸後に新品の衣服・靴に着替える」



「上陸地点から旧島部分へ」



「熱観測で火山の活動度を確認」



「不安定な溶岩を登る」



「緑が見えてきた！！」



「威嚇する野鳥を避けて移動する」



「至る所に卵あり 繁茂しているオヒシバ」



「抱卵中のアオツラカツオドリ」



「産まれたばかりの雛」



「日干しで保存食？」



「旧島の様子」



「旧島に迫る溶岩 後方は火砕丘」



「旧島に設置した一等三角点」



「一等三角点でのGNSS測量(*)」

(*) カーナビ等で知られているGPSを利用した測量です。測量用GPSは高精度に位置を求めることができます。

提供：国土地理院職員 植田 勲



「旧島付近での水準測量」



「アオツラカツオドリが見守る中での水準測量」



「報道陣はドローンにより作業の様子を取材」



「足場の悪い溶岩上での水準測量」



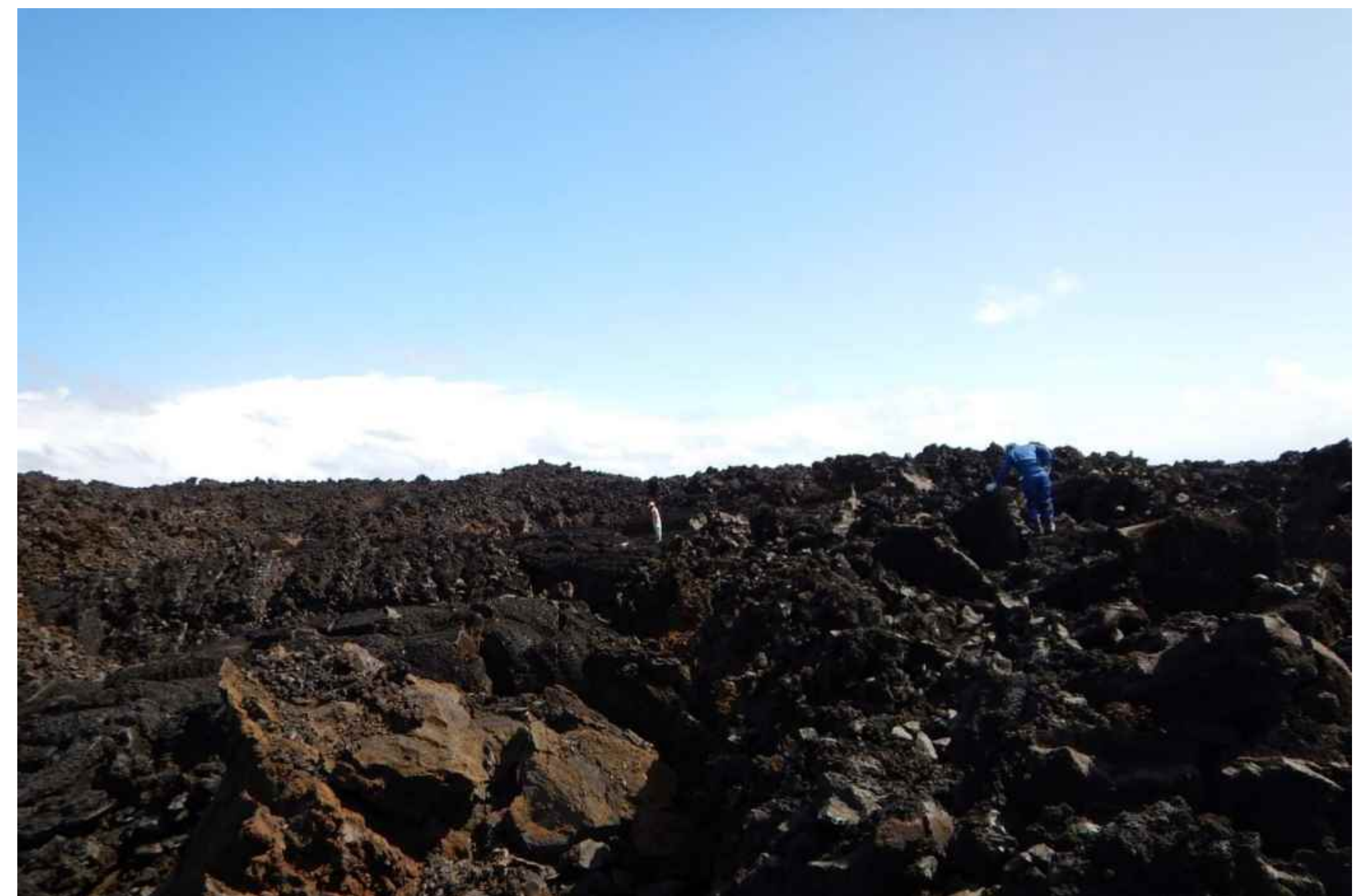
「バケツリレーで機材を運搬」



「バケツリレーで機材を運搬」



「新島部分の海岸付近 溶岩が固結している」



「新島部分 一面が溶岩の無機質な風景」



「三角点設置箇所を選点中」



「選点箇所を空中写真で確認中」



「空中写真に写るように対空標識を設置」



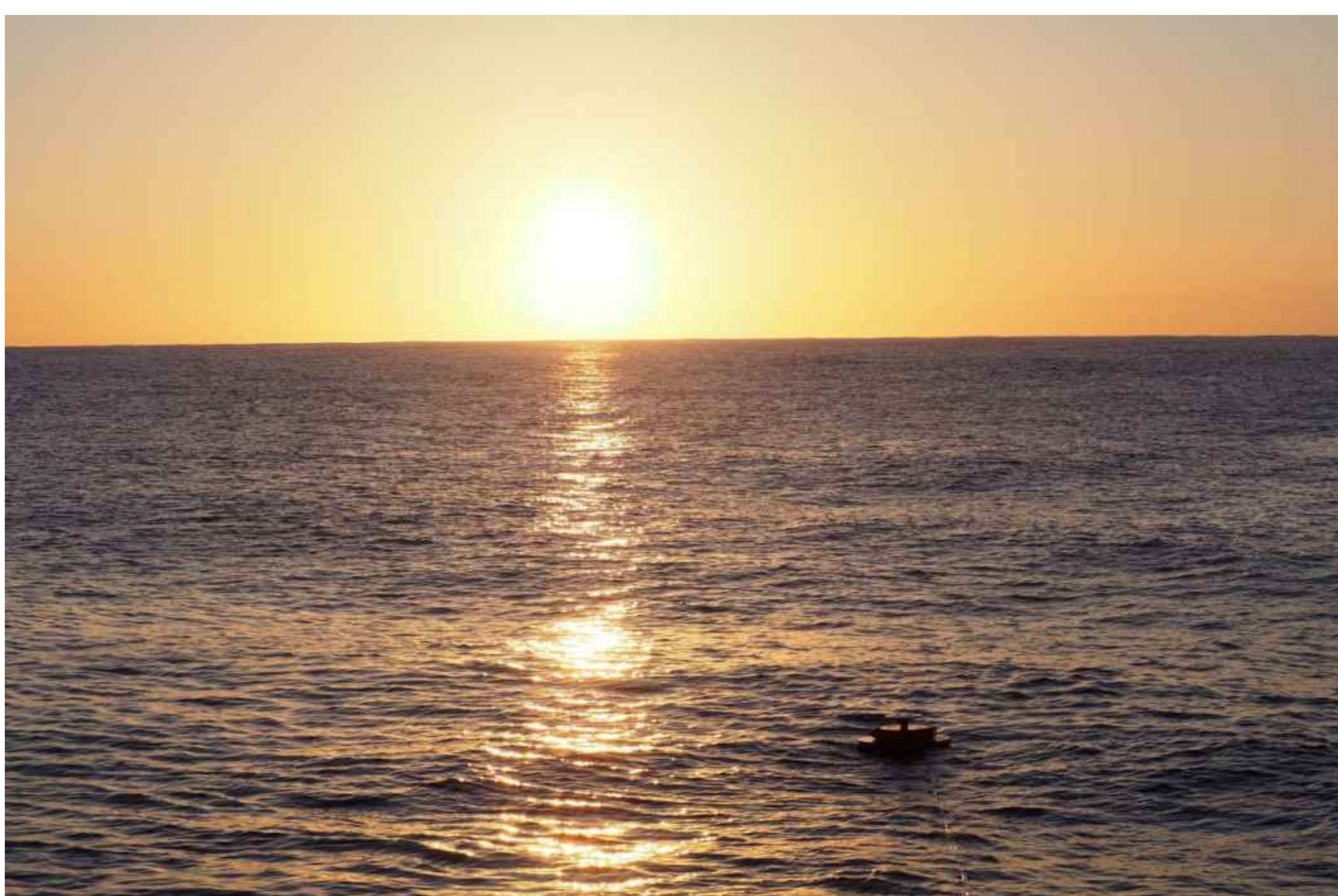
「三等三角点設置完了」



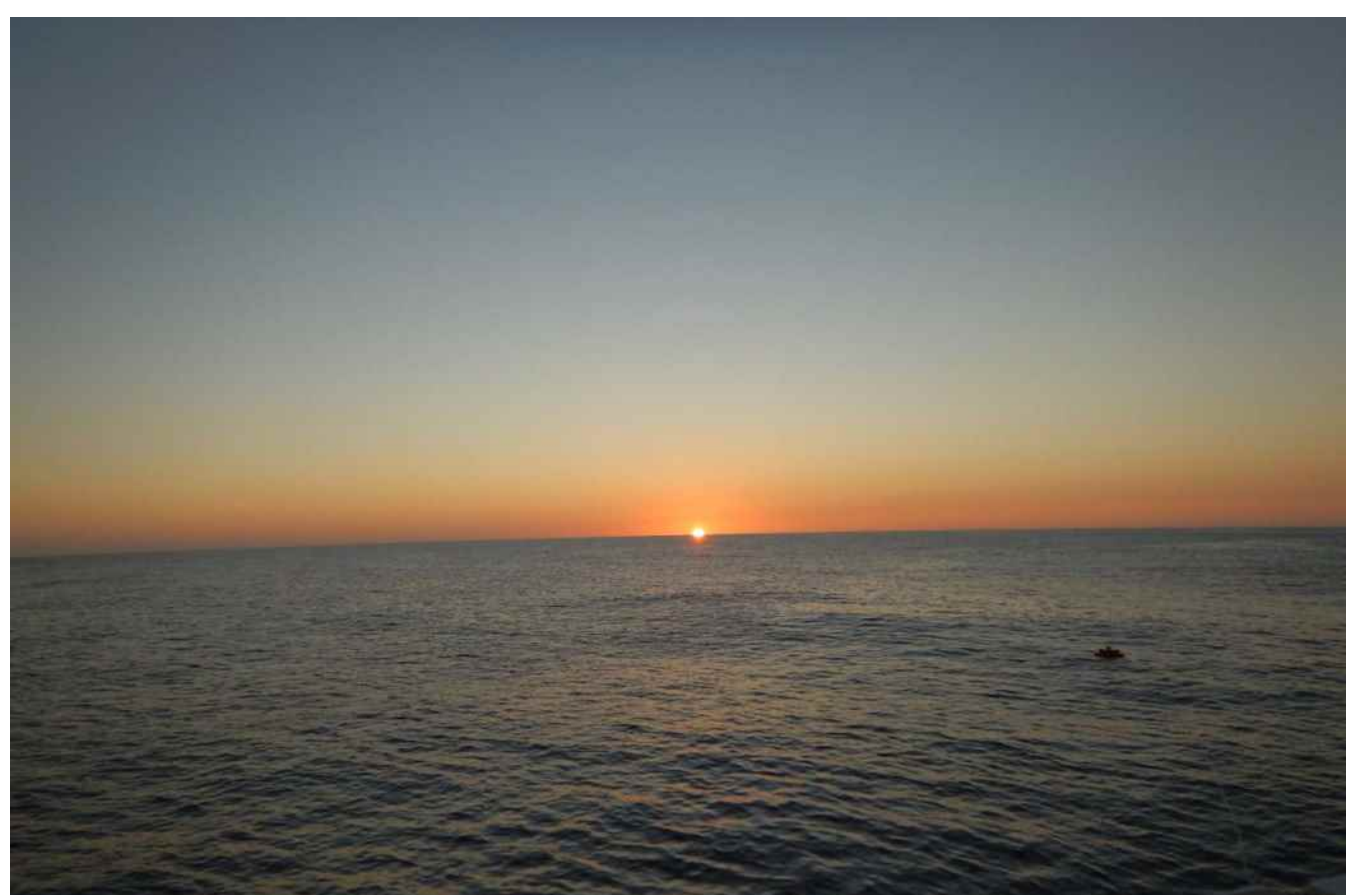
「ひと休み」



「GNSSブイ(*)による潮位観測」



「夕日とGNSSブイ(*)」



「夕日とGNSSブイ(*)」

(*) ブイにGNSS測量用の器材を搭載し、島の標高を求めるために海面の高さを測ります。



「新しく陸地化した部分でカニ発見」



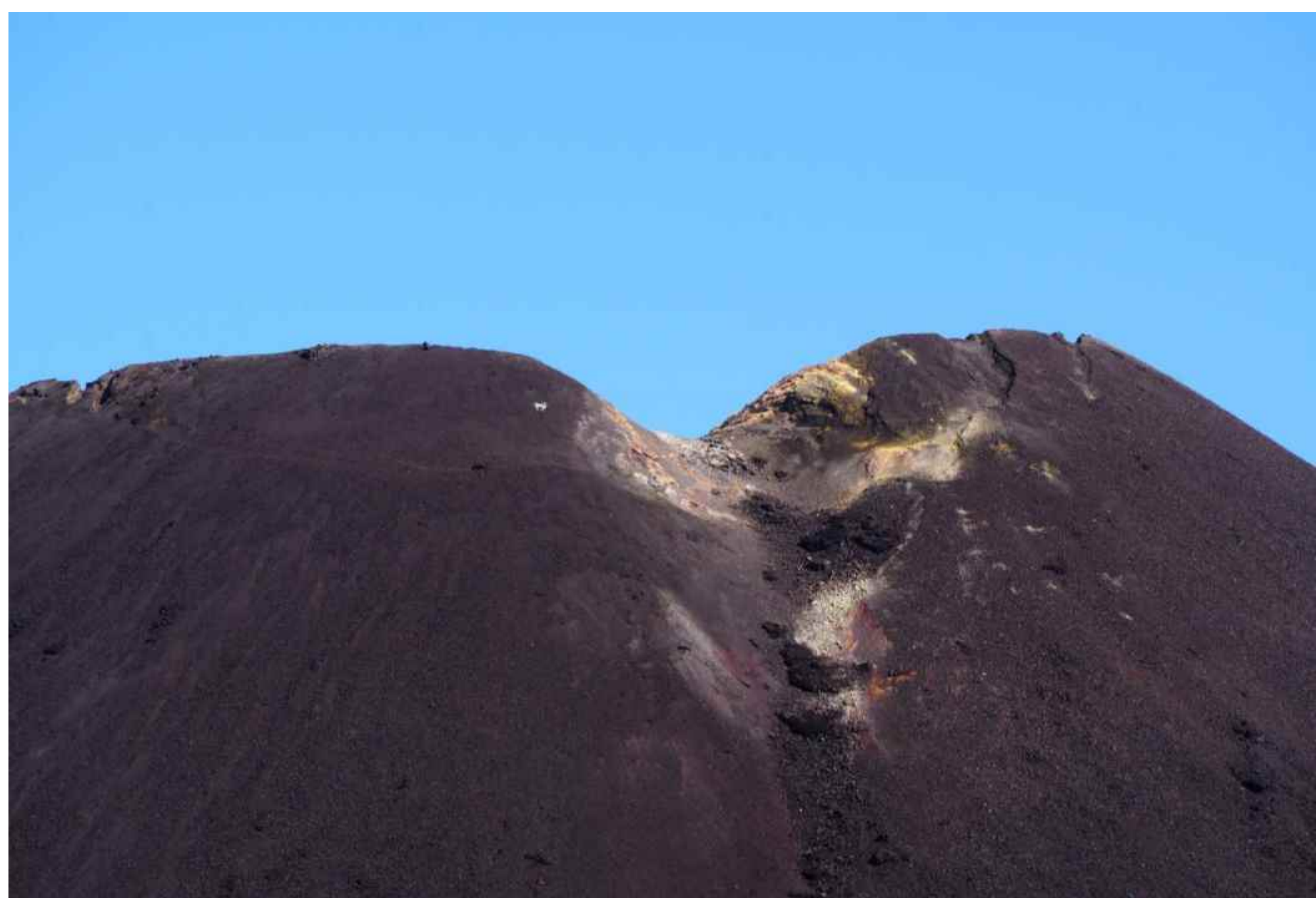
「周囲にはイルカも泳いでいる」



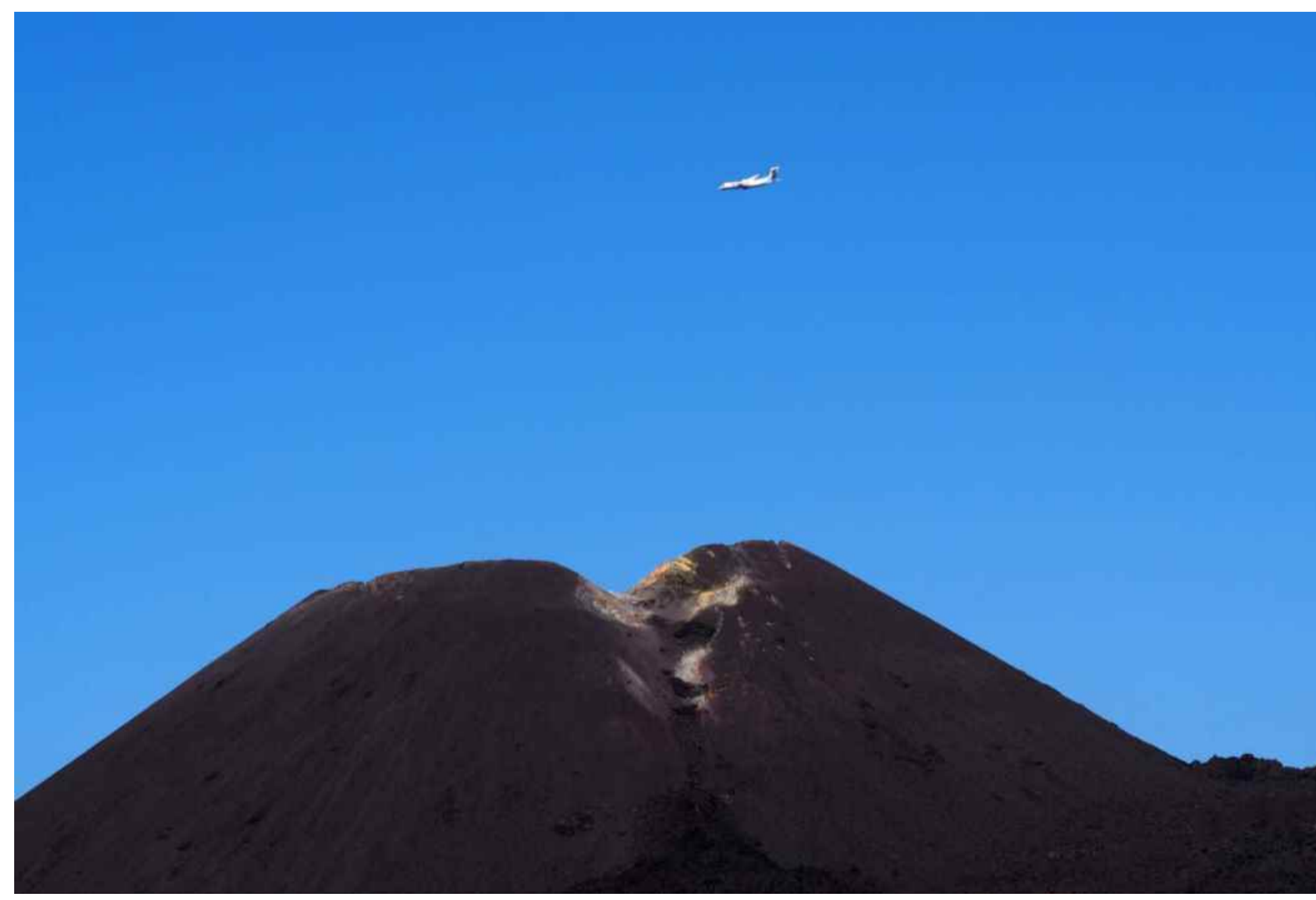
「クロアジサシの雛(2017年1月再上陸時)」



「成長したアオツラカツオドリの雛(2017年1月再上陸時)」



「火口に迫る報道陣のドローン」



「海上保安庁による航空レーザー測深」



「海上保安庁による搭載艇を使用しての測深」



「作業を終え撤収」



「作業を終え帰船」



「作業を終え帰船」(提供:海上保安庁)



「どこでも測る測量士！取材もOK！」(提供:海上保安庁)



「西之島全景 旧島部分」



「西之島全景」