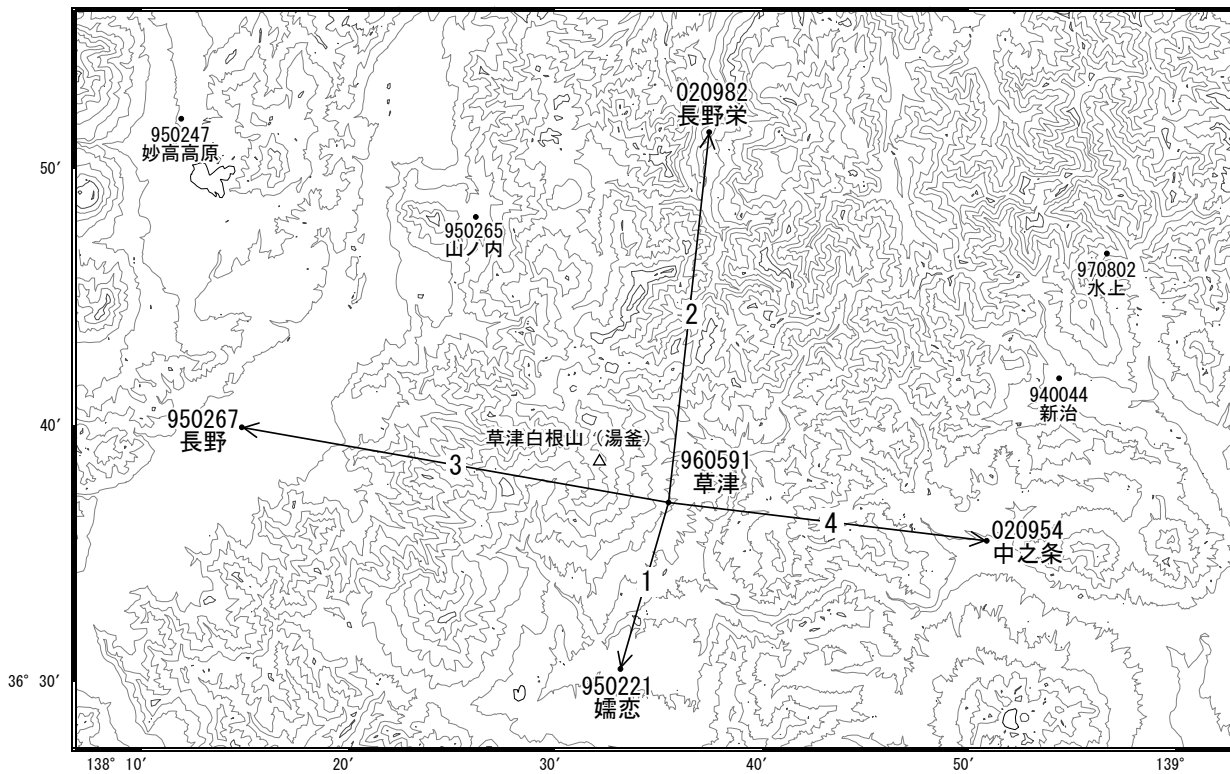


草津白根山周辺の地殻変動

—GEONET(電子基準点等)による連続観測結果—

2014年春頃から湯釜付近の膨張を示す地殻変動が継続しています。

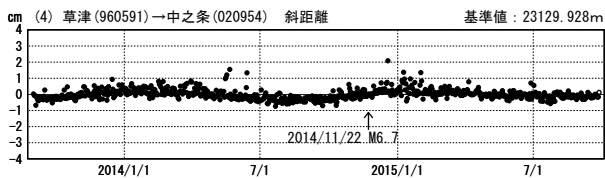
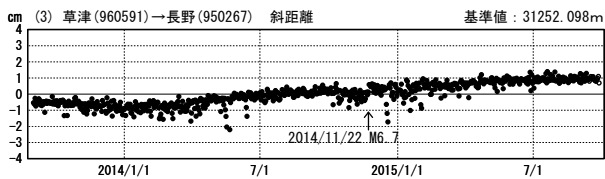
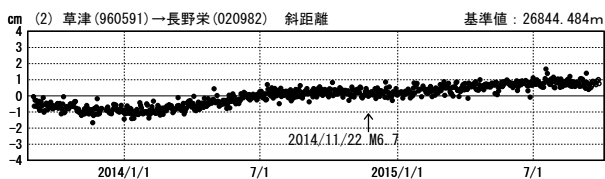
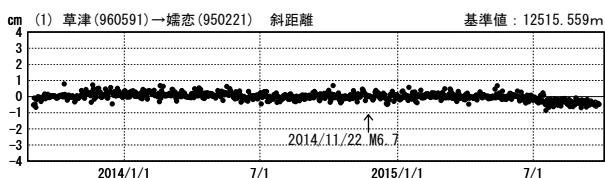
草津白根山周辺 GNSS連続観測基線図



国土地理院

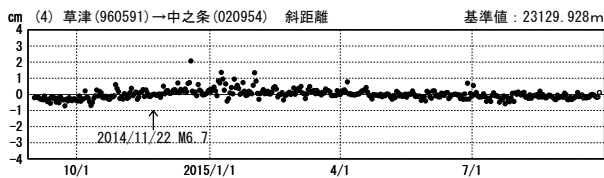
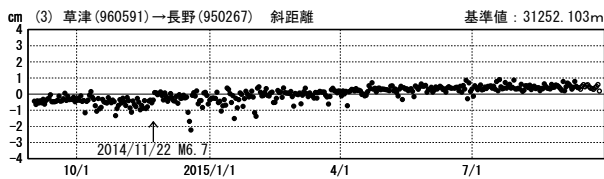
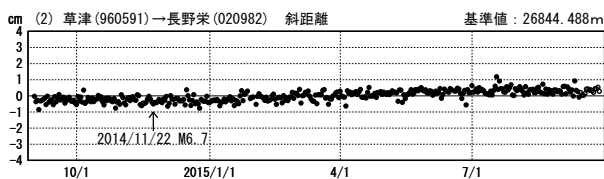
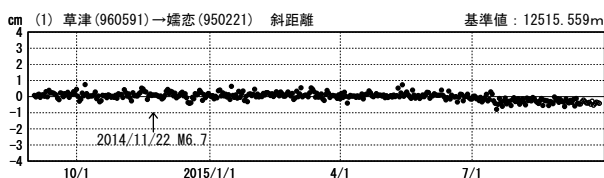
基線変化グラフ

期間: 2013/09/01~2015/09/26 JST



基線変化グラフ

期間: 2014/09/01~2015/09/26 JST



●—[F3:最終解] ○—[R3:速報解]

国土地理院