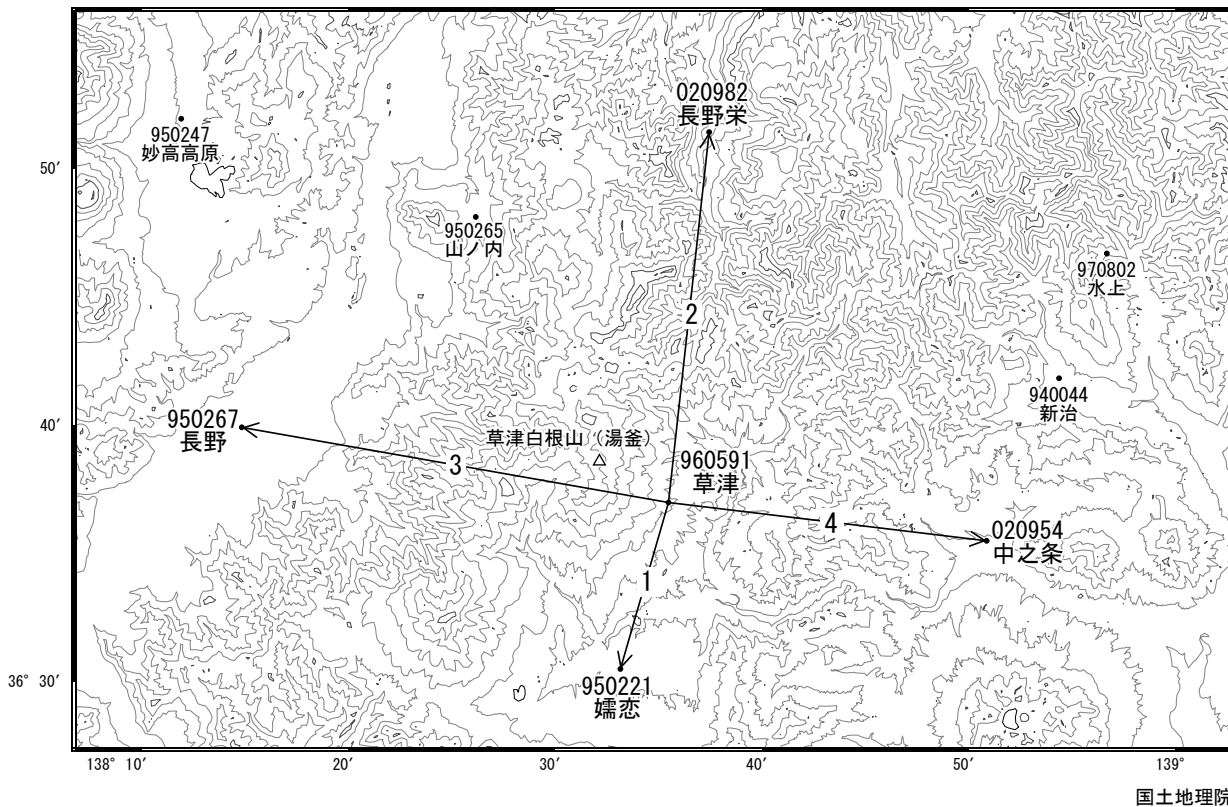


# 草津白根山周辺の地殻変動

—GEONET(電子基準点等)による連続観測結果—

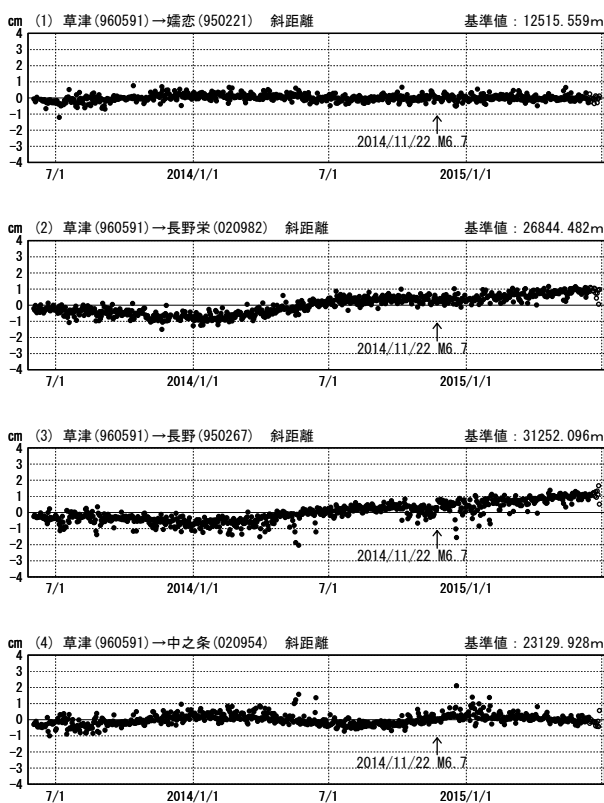
2014年春頃から湯釜付近の膨張を示す地殻変動が継続しています。

草津白根山周辺 GNSS連続観測基線図



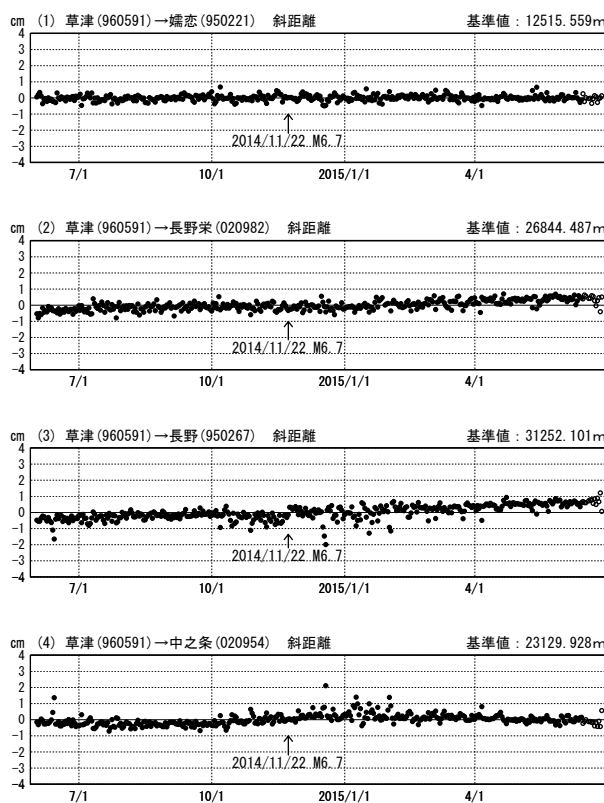
基線変化グラフ

期間: 2013/06/01~2015/06/27 JST



基線変化グラフ

期間: 2014/06/01~2015/06/27 JST



●—[F3:最終解] ○—[R3:速報解]