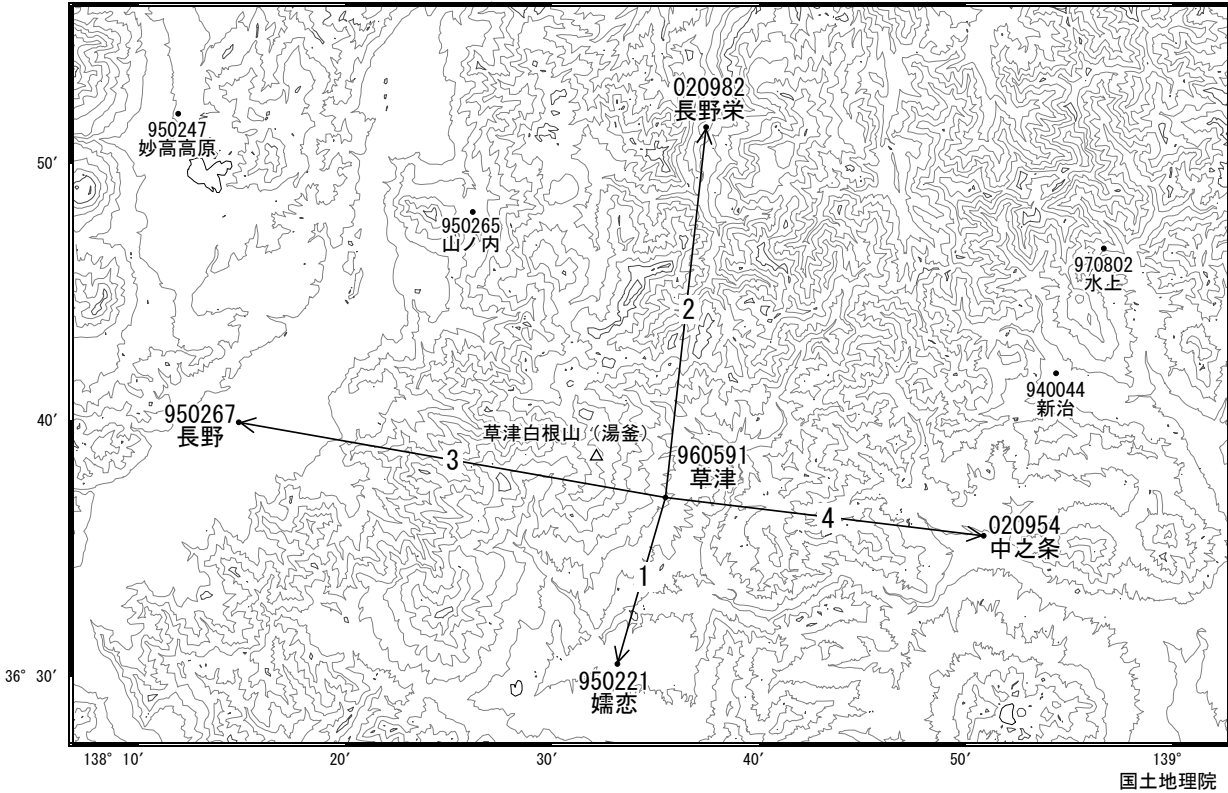


# 草津白根山周辺の地殻変動

— GEONET (電子基準点等) による連続観測結果 —

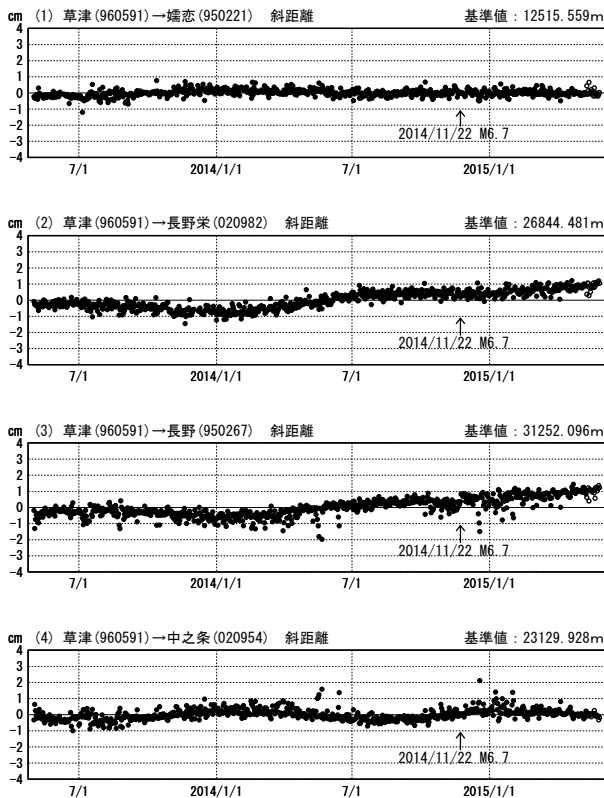
2014年春頃から湯釜付近の膨張を示す地殻変動が継続しています。

草津白根山周辺 GNSS連続観測基線図



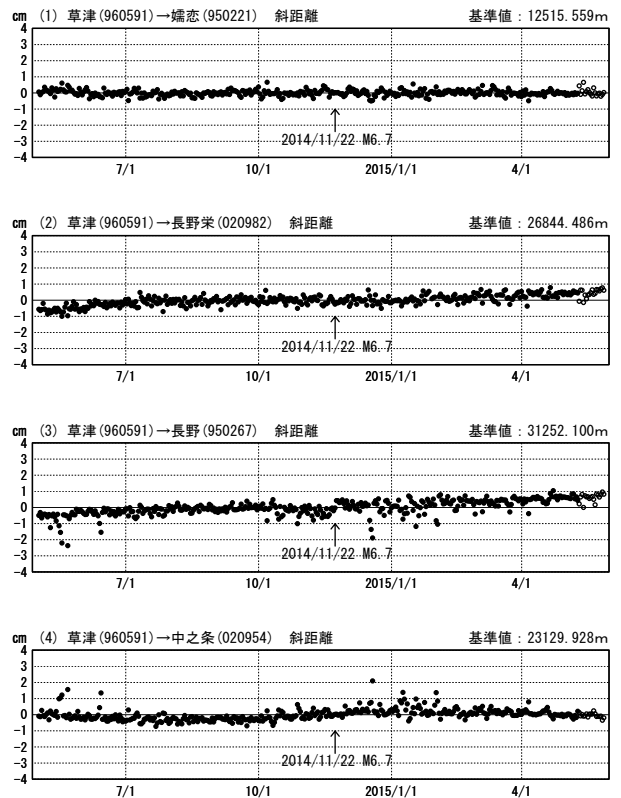
基線変化グラフ

期間: 2013/05/01~2015/05/27 JST



基線変化グラフ

期間: 2014/05/01~2015/05/27 JST



●— [F3: 最終解] ○— [R3: 速報解]