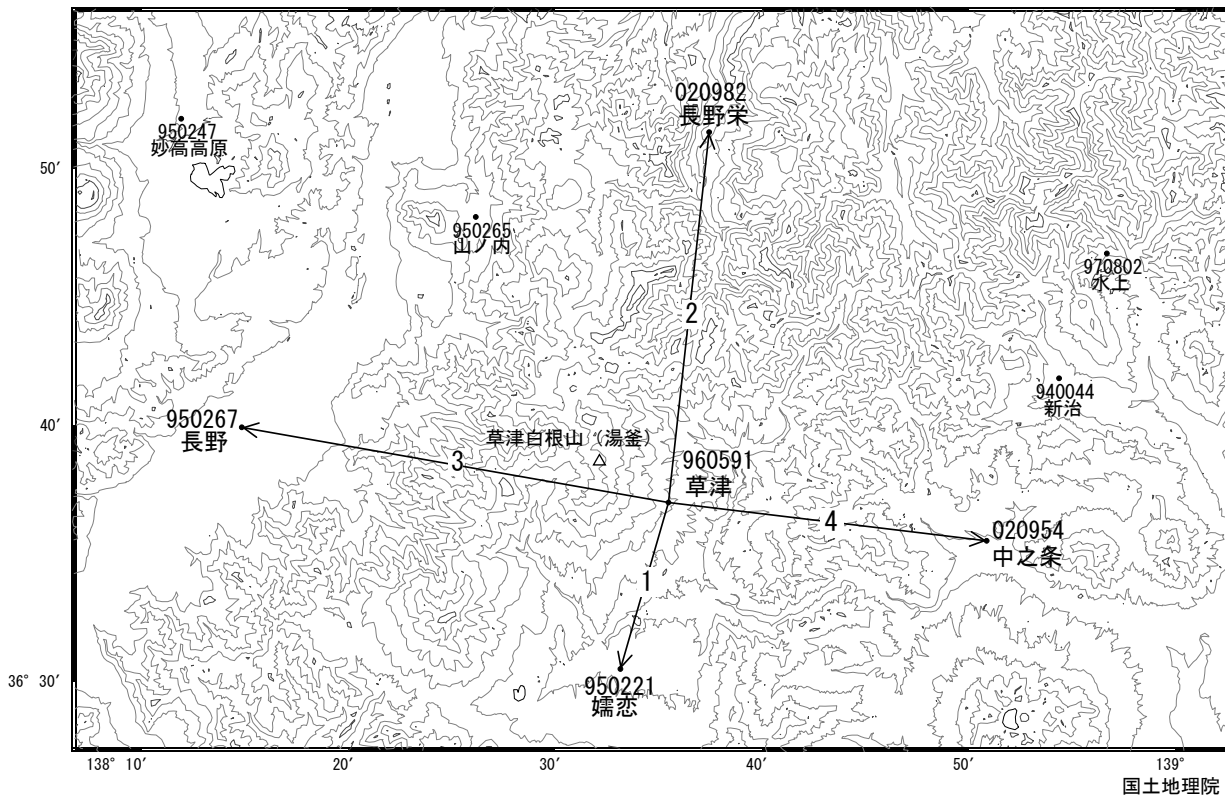


# 草津白根山周辺の地殻変動

—GEONET(電子基準点等)による連続観測結果—

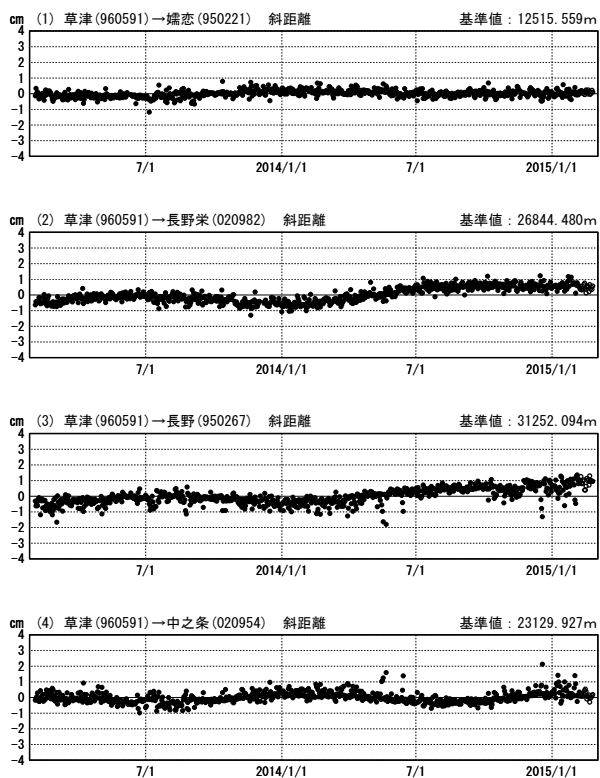
2014年春頃から見られていた湯釜付近の膨張を示す地殻変動は、11月頃から鈍化または停滞しています。

草津白根山周辺 GNSS連続観測基線図



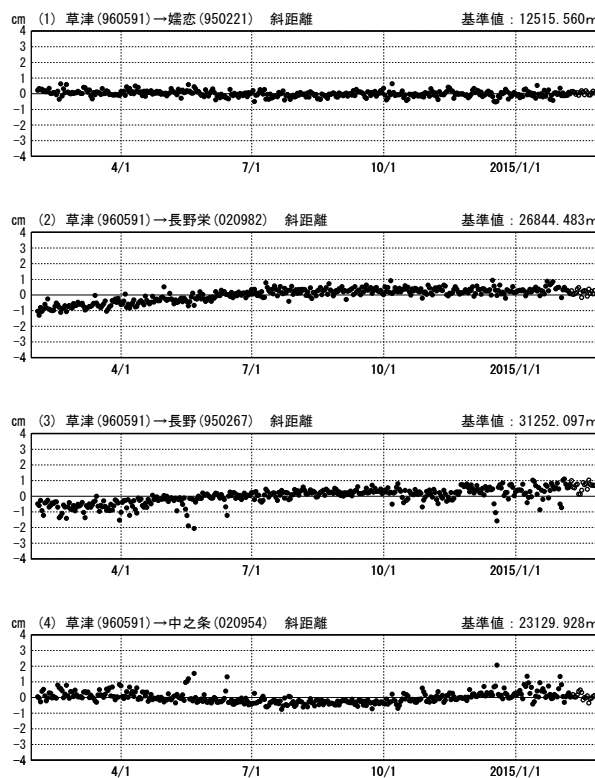
基線変化グラフ

期間: 2013/02/01~2015/02/24 JST



基線変化グラフ

期間: 2014/02/01~2015/02/24 JST



●---[F3:最終解] ○---[R3:速報解]