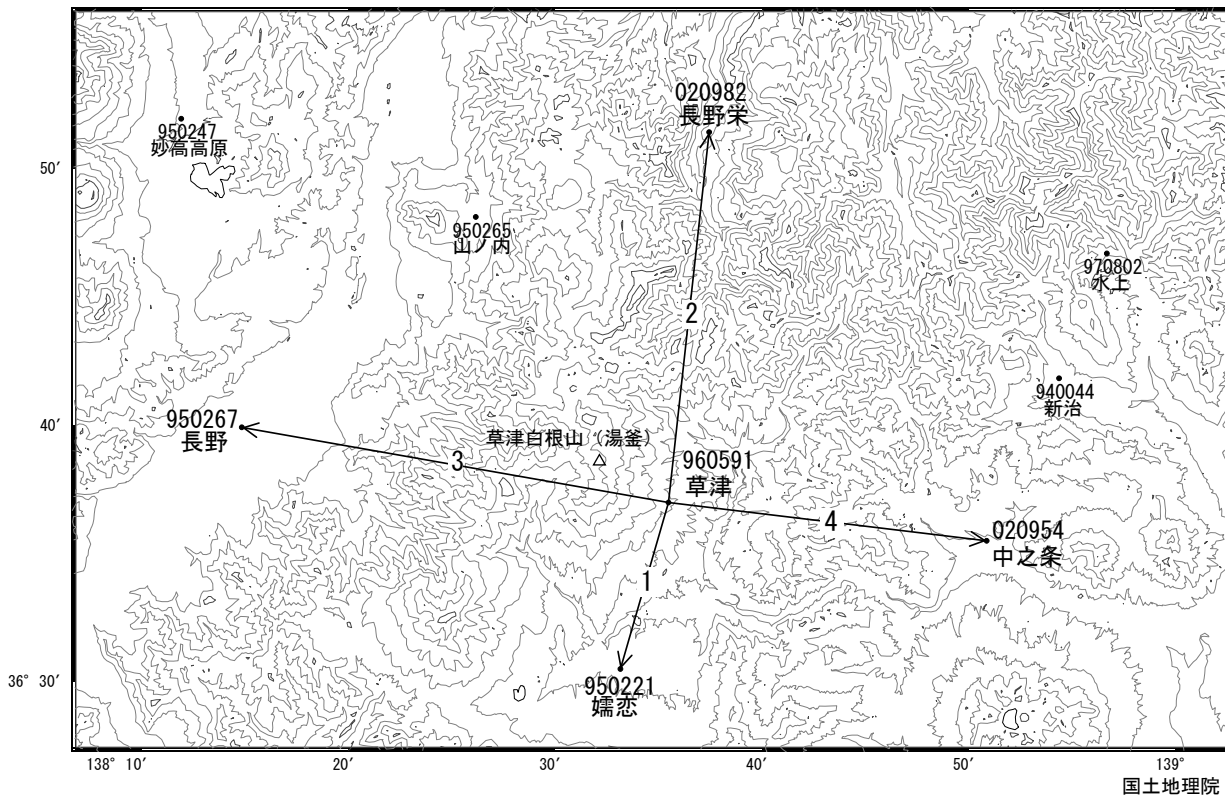


草津白根山周辺の地殻変動

—GNSS連続観測結果—

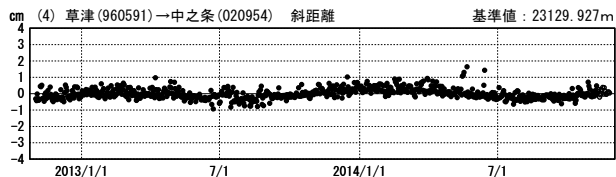
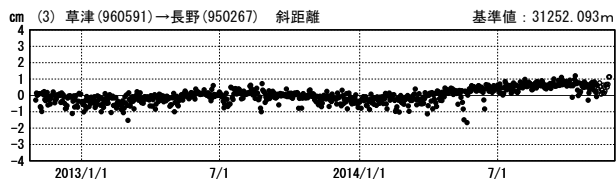
2014年春頃から見られていた湯釜付近の膨張を示す地殻変動は、11月頃から鈍化・停滞しています。

草津白根山周辺 GNSS連続観測基線図



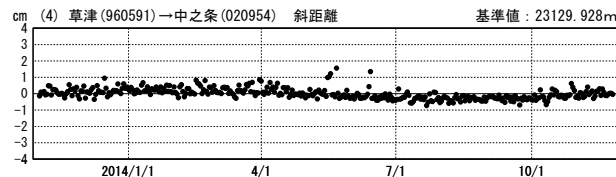
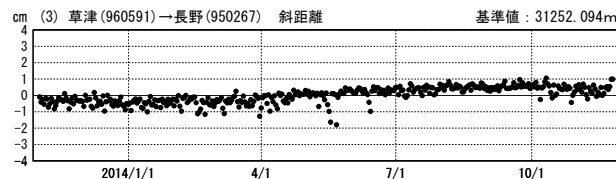
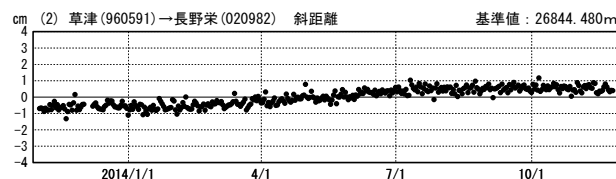
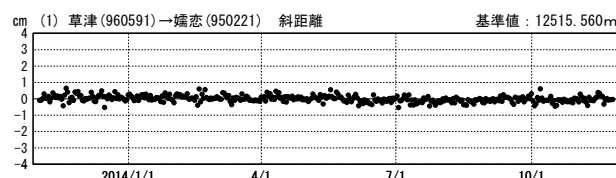
基線変化グラフ

期間: 2012/11/01~2014/11/24 JST



基線変化グラフ

期間: 2013/11/01~2014/11/24 JST



●---[F3:最終解] ○---[R3:速報解]