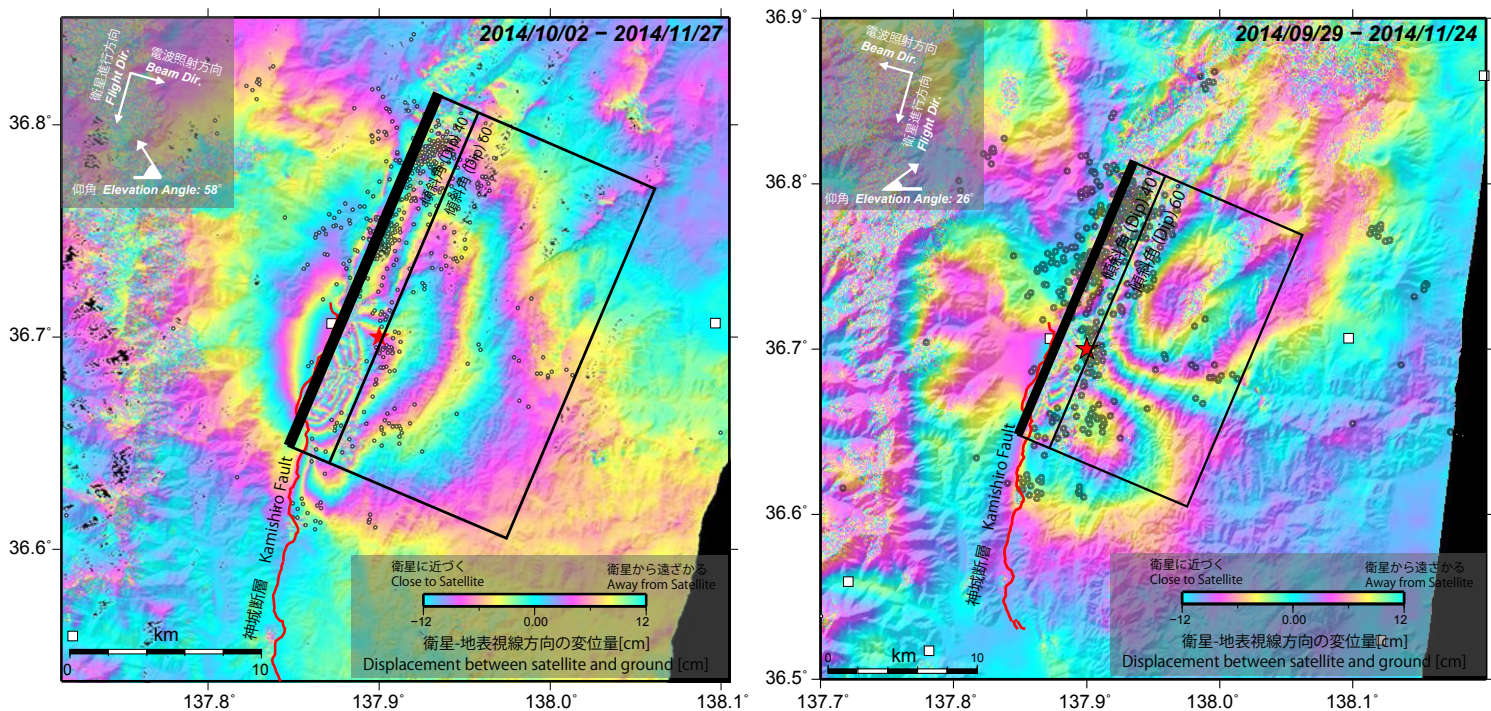


「だいち 2 号」合成開口レーダーによる地殻変動分布図と滑り分布モデル (1) (暫定)

地殻変動分布と滑りを推定した領域

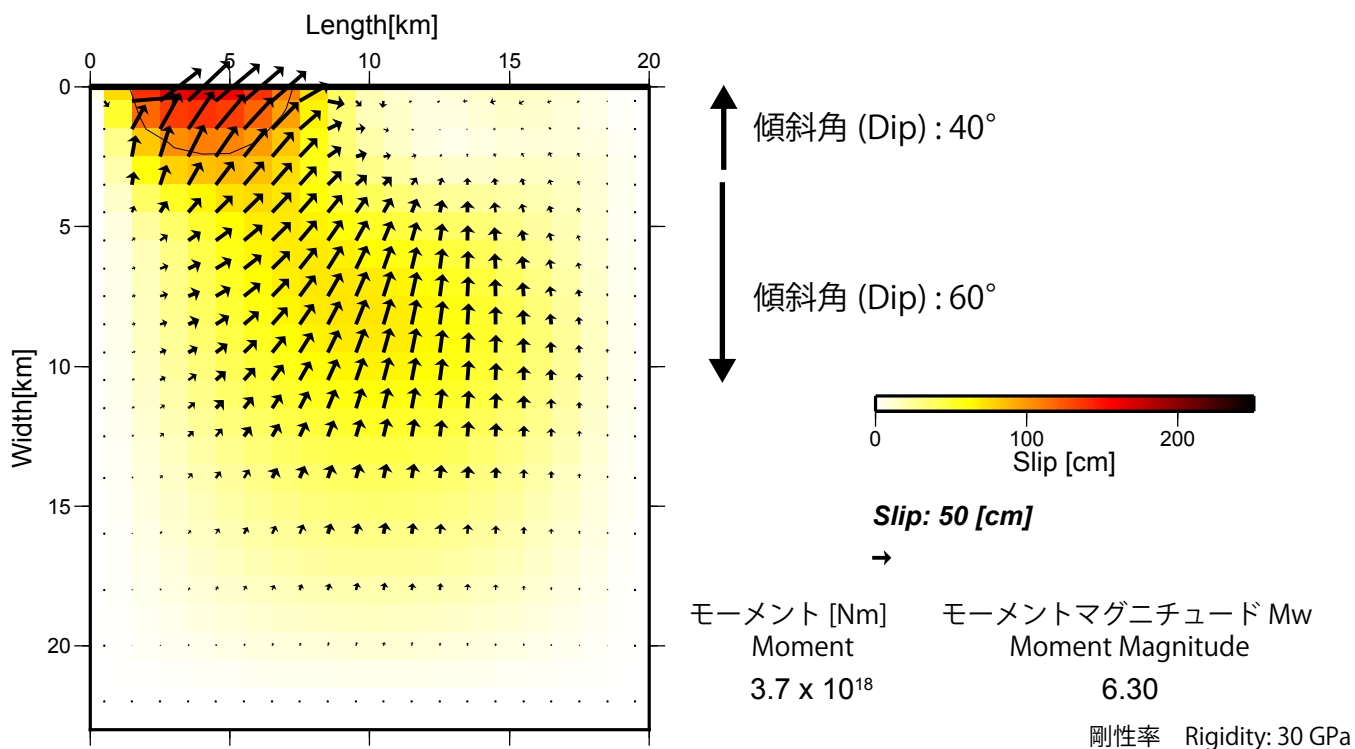


滑りを推定した領域 (断層面)  
Fault plane

- 電子基準点 GEONET
- ★ 本震 Mainshock
- 余震 Aftershock

※ 震源位置: 三次元速度構造を用いて推定された震源 (気象研究所勝間田氏による)  
Hypocenter Locations determined by using 3D velocity structure (presented by Dr. Katsumata of JMA)

断層面上の滑り分布



解析: 国土地理院 (Analysis: GSI) / 原初データ: JAXA (Data: JAXA)  
データはだいち 2 号に関する国土地理院と JAXA の間の協定に基づき提供された。  
The SAR data obtained by the ALOS-2 were provided by the Japan Aerospace Exploration Agency (JAXA) through the Agreement between GSI and JAXA.

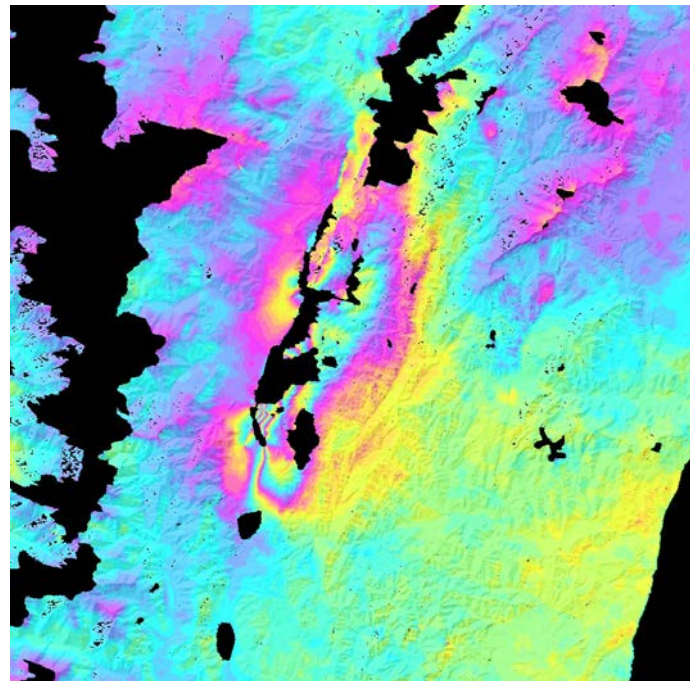
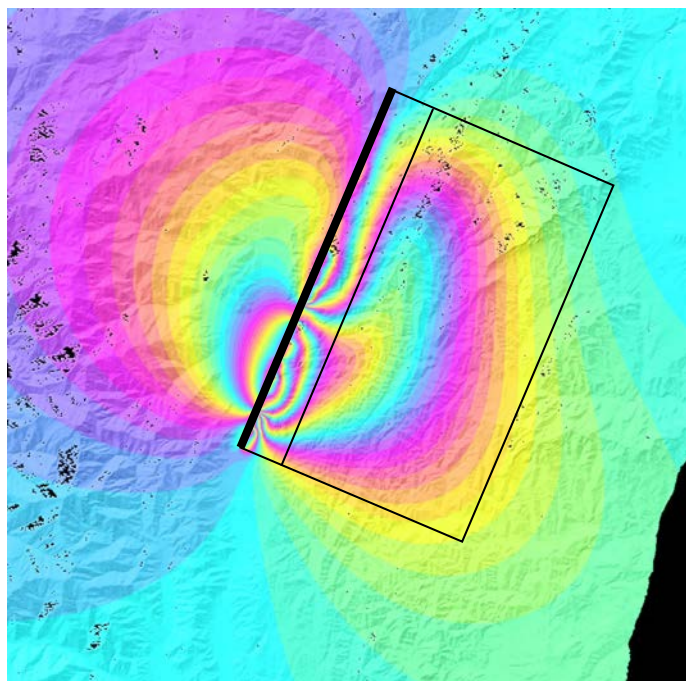
# 「だいち2号」合成開口レーダーによる地殻変動分布図と滑り分布モデル (2) (暫定)

滑り分布モデルから計算される位相変化と干渉画像との残差

2014/10/02 - 2014/11/27

計算  
Calculation

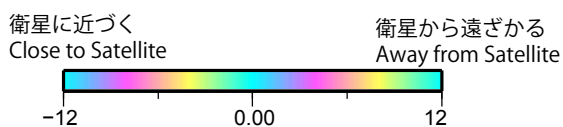
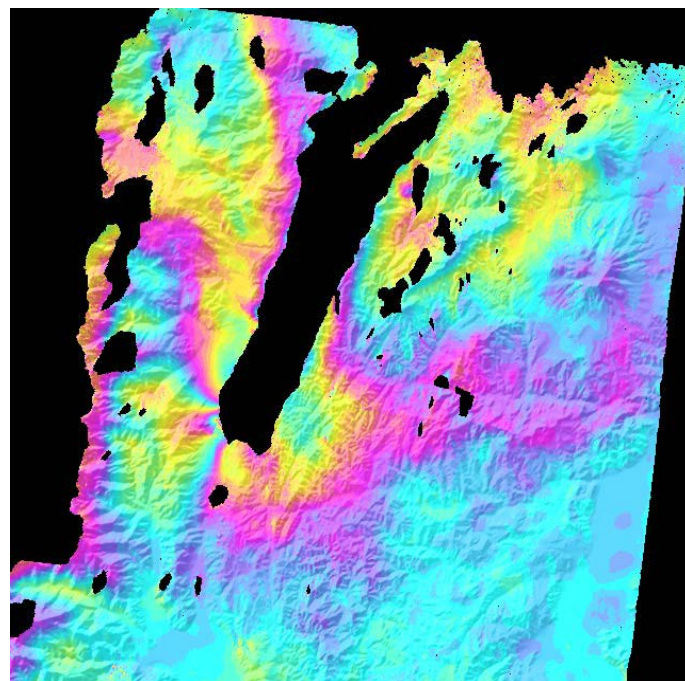
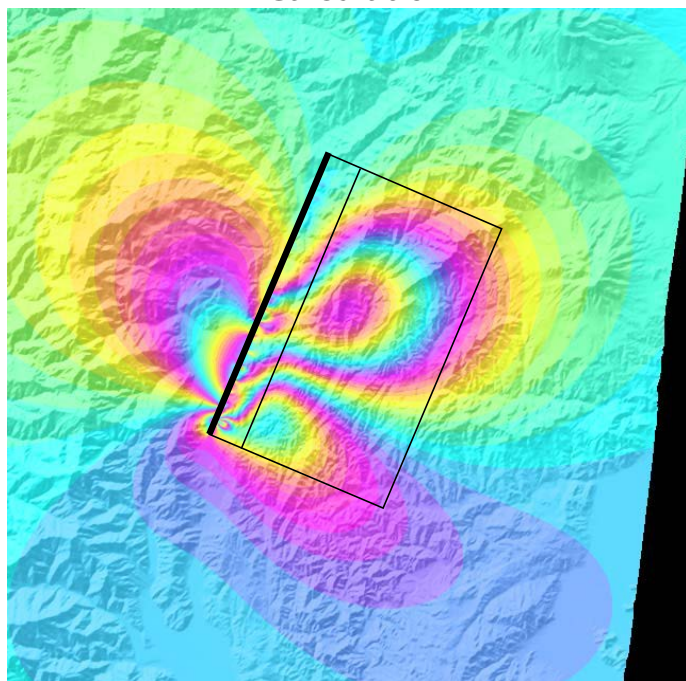
残差  
Residual



2014/09/29 - 2014/11/24

計算  
Calculation

残差  
Residual



衛星-地表視線方向の変位量[cm]  
Displacement between satellite and ground [cm]

# 「だいち2号」合成開口レーダーによる地殻変動分布図と滑り分布モデル (3) (暫定)

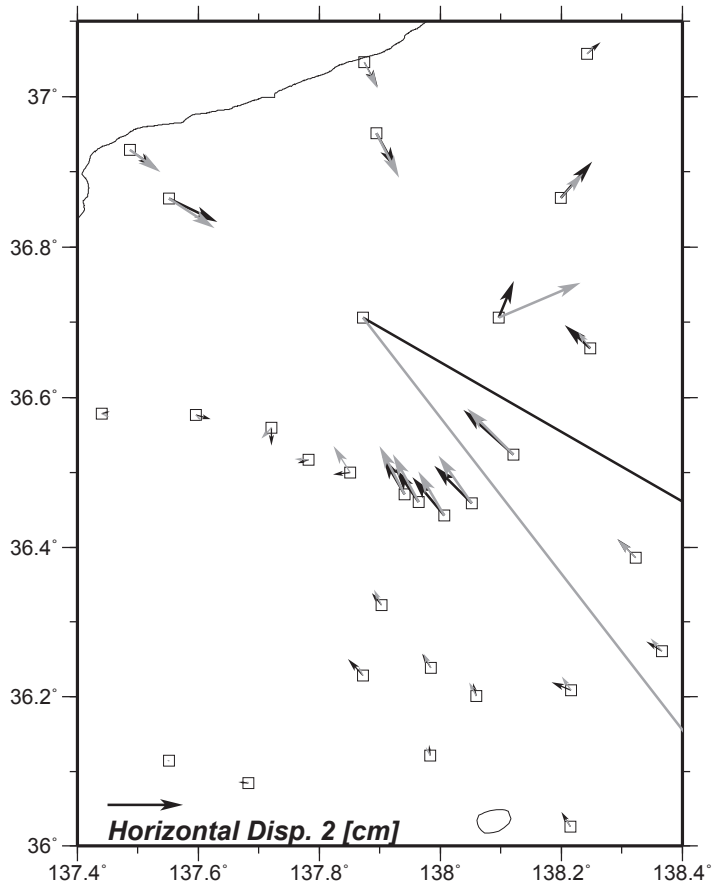
電子基準点による地殻変動ベクトルと滑り分布による計算値との比較

基準期間：2014/11/15 -- 2014/11/21 [R3：速報解]

比較期間：2014/11/23 -- 2014/11/24 [R3：速報解]

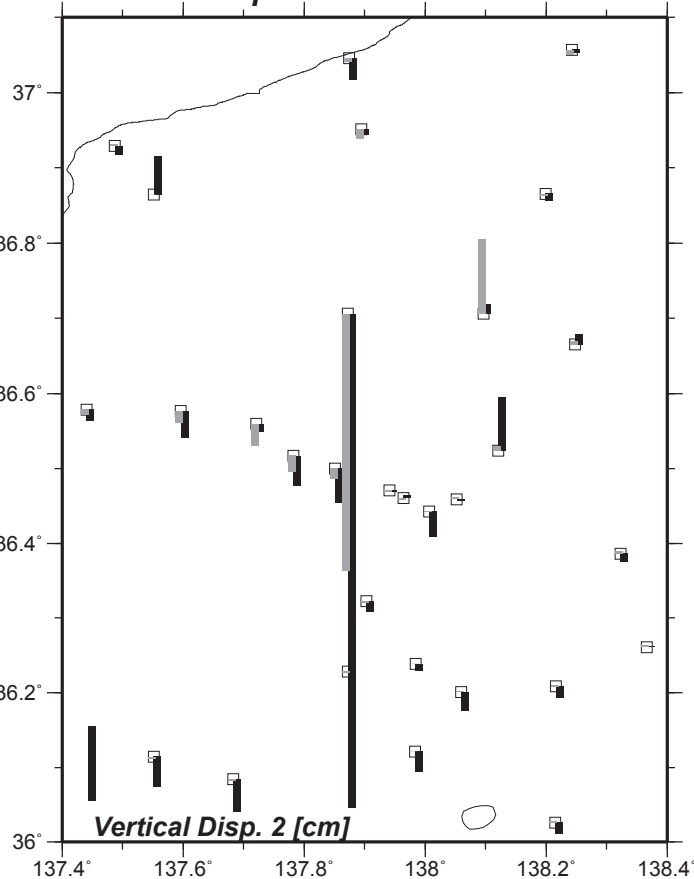
水平変位

**Horizontal Displacement**

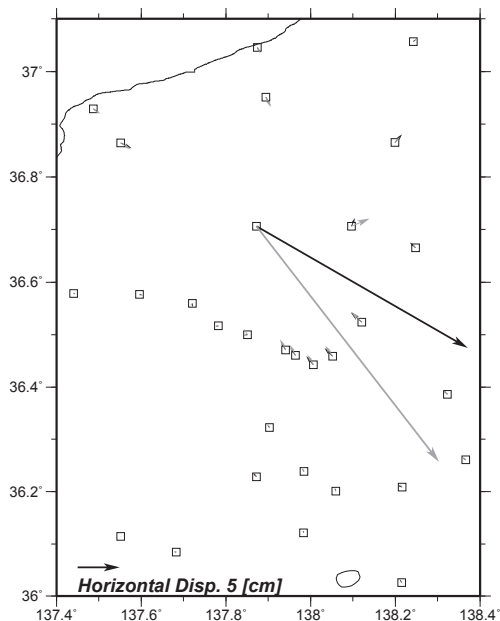


上下変位

**Vertical Displacement**



水平変位 (縮小図)



➡ 観測 Observation

➡ 計算 Calculation

固定局：白鳥 (950282)