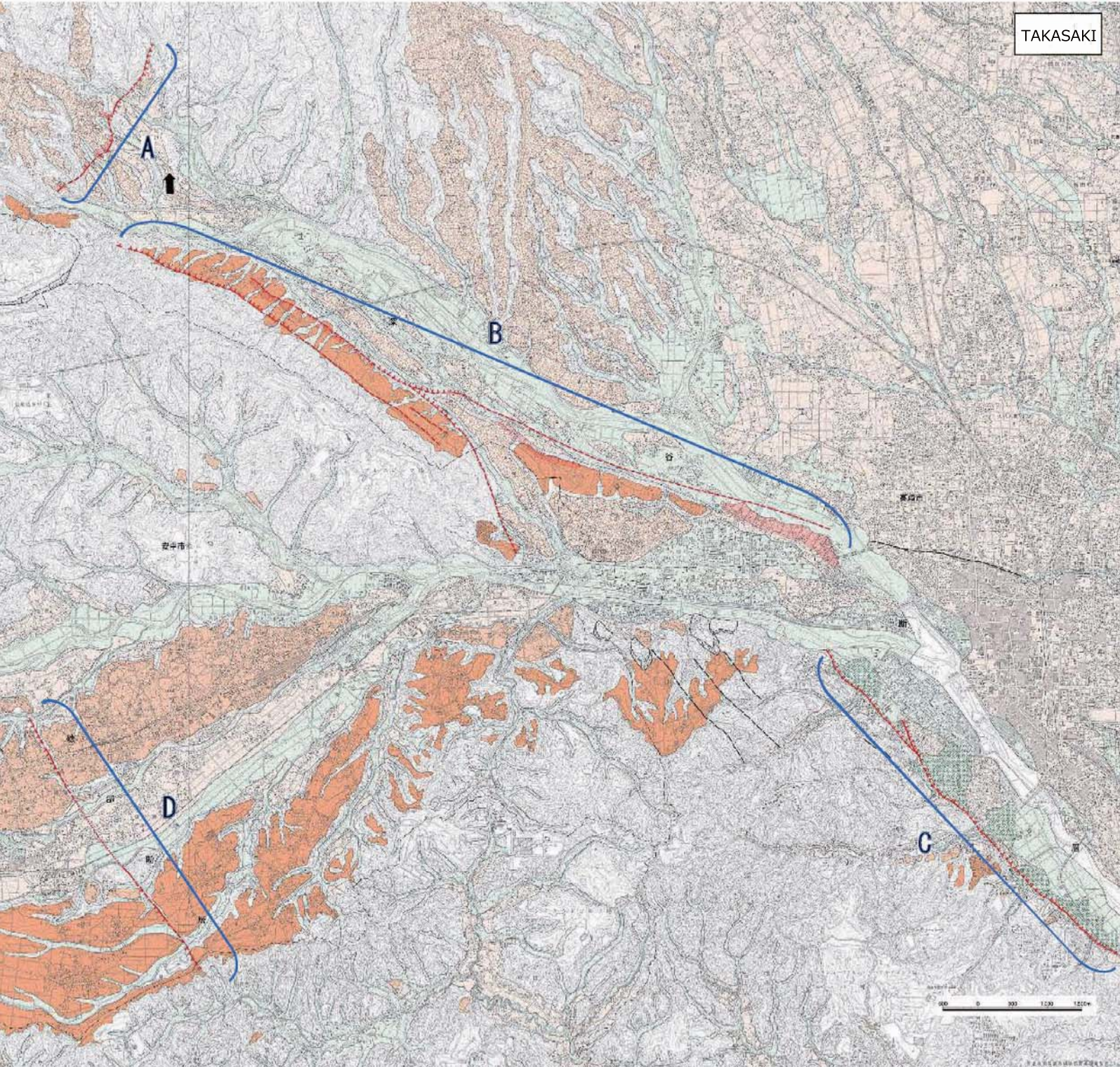


TAKASAKI

# Active Fault Map in Urban Area Part of "TAKASAKI"



## 記号 Legend

- 活断層 (Active Fault)**: 最近数十万年間に、概ね千年から数千年の間隔で繰り返し起きてきた断層帯に該当。今後も活断層であり続ける可能性が高い。断層帯の両側から位置が特定できるもの。
- 活断層 (位置や年代不明)**: 活断層のうち、活断層の位置や年代が不明なものを示す。
- 活断層 (活断層)**: 活断層のうち、活断層の位置や年代が不明なものを示す。
- 活断層 (活断層)**: 活断層のうち、活断層の位置や年代が不明なものを示す。
- 横ずれ (Strike Slip)**: 活断層のうち、活断層の位置や年代が不明なものを示す。
- 傾斜 (Dip Slip)**: 活断層のうち、活断層の位置や年代が不明なものを示す。
- 地震断層 (Earthquake Fault)**: 地震断層のうち、活断層の位置や年代が不明なものを示す。
- トレンチ調査地点 (Trench Survey Site)**: トレンチ調査地点を示す。
- 活断層露頭 (Active Fault Exposure)**: 活断層の露頭を示す。
- 活断層の名称 (Name of Active Fault)**: 活断層の名称を示す。
- 推定活断層 (推定) (Presumed Active Fault (by geoscientist))**: 推定活断層 (推定)を示す。
- 推定活断層 (地質) (Presumed Active Fault (by geologist))**: 推定活断層 (地質)を示す。
- 推定活断層 (地質) (Presumed Active Fault (by geologist))**: 推定活断層 (地質)を示す。
- 活断層 (Active Fault)**: 活断層を示す。
- 地形面の傾斜方向 (Tilted Surface Direction)**: 地形面の傾斜方向を示す。
- 高位段丘 (Higher Terrace)**: 高位段丘を示す。
- 中位段丘 (Middle Terrace)**: 中位段丘を示す。
- 低位段丘 (Lower Terrace)**: 低位段丘を示す。
- 沖積低地 (Alluvial Lowland)**: 沖積低地を示す。
- 扇状地・沖積扇 (Fan / Alluvial Cone)**: 扇状地・沖積扇を示す。
- 埋立地・干拓地 (Reclaimed Land / Filling Land)**: 埋立地・干拓地を示す。
- 噴出したれ壊れ地 (Surfaces of Debris)**: 噴出したれ壊れ地を示す。
- 地すべり (Landslide)**: 地すべりを示す。
- 変位した谷線 (Offset Channel)**: 変位した谷線を示す。

平成24年調査・編纂  
平成25年11月発行  
国土地理院  
5色刷 許可なく複製を禁ずる  
郵便番号306-0811 茨城県つくば市北郷1丁目  
電話 029-10641 1111 (代電)

Reduced to 40%