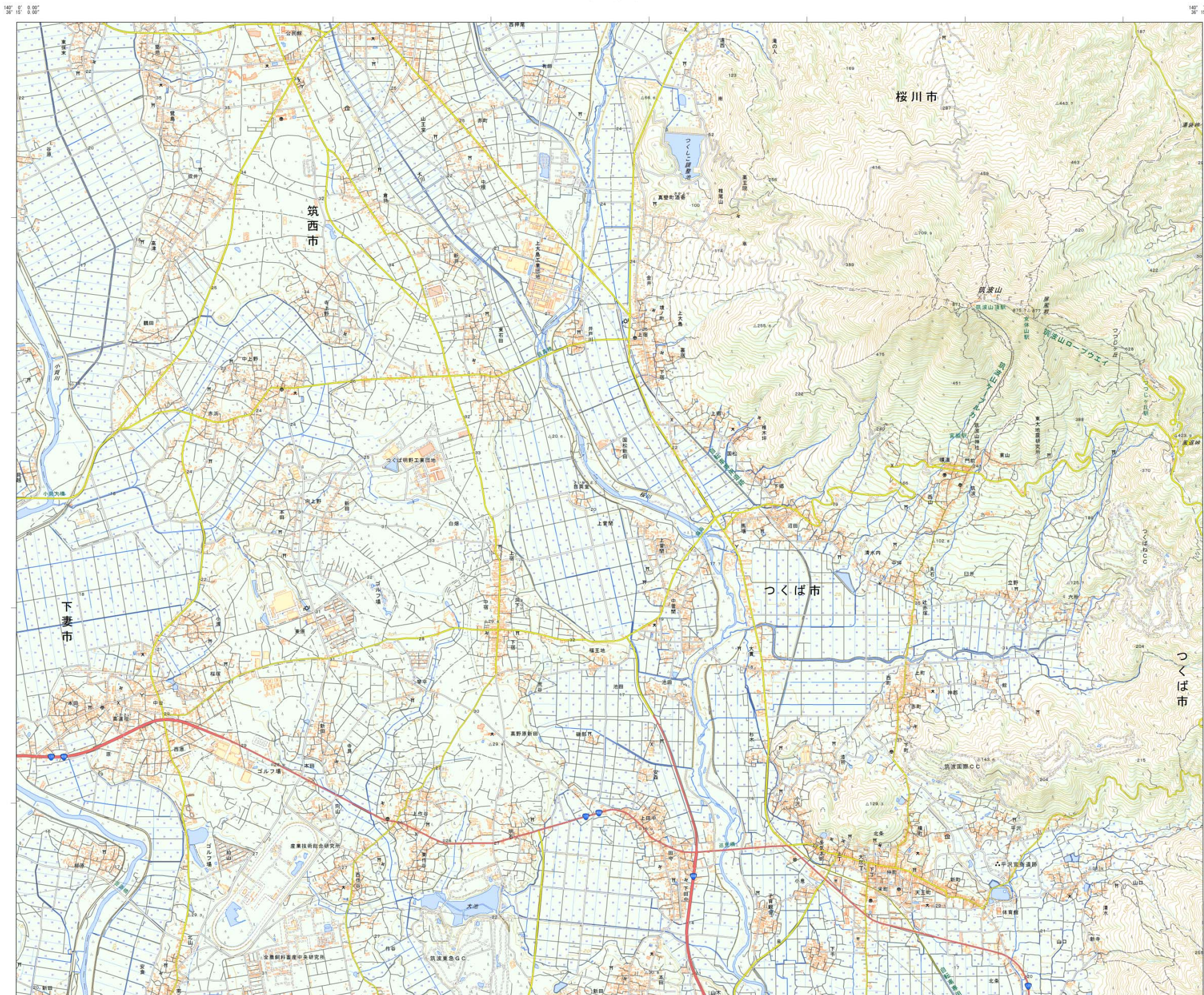


# 筑波 (地図としての実際の大きさは、このA3サイズのを約1.4倍に拡大したものです)



**記号**  
(色使い等については代表的なパターンを示したもので)

4車線以上	電子基準点	特別標高点
2車線幅員13m以上	三角点	標高点
2車線幅員13m未満	水準点	
1車線道路	市役所	神社
幅員3.0m未満の道路	警察署	寺
歩道	町役場	塔
高速道路	官公署	煙突
国道及び国道番号	裁判所	全風車
都道府県道	税務署	油井・ガス井
有料道路	消防署	灯台
有料道路	保健所	坑口
庭園路	警察署	温泉
石段	X 交番	噴火口・噴気口
車線 標高以上	郵便局	採鉱地
(河川)	X 小・中学校	城跡
橋	高等学校	(史跡・名勝・天然記念物)
トンネル	病院	↓ 清瀬
地下の鉄道	博物館	↓ 港
特殊鉄道	図書館	↓ 漁港
路面の鉄道	老人ホーム	記念碑
索道(リフト等)	電波塔	発電所・変電所
建設中または運休中の鉄道		
橋及び高架部		
都府県界		
北海道総合振興局界		
市区町村界		
所屬界		
特定地区界		
送電線		

田	竹林
茶畑	ヤシ科樹林
茶畑	果樹園
果樹園	雑地
広葉樹林	荒地
針葉樹林	

普通建物、立休交差、水制、橋、ダム、地下の水橋、流水方向、堤防の水路、渡船、水門、溜池、おう地(小)、おう地(大)、土がけ、雨製、岩がけ、万年電

1. 投影はユニバーサル横メルカトル図法、座標帯は第54帯、中央子午線は東経141°
2. 図郭に付した短線は経緯度差1分ごとの目盛
3. 高さの基準は東京湾の平均海面
4. 等高線及び等深線の間隔は10メートル
5. 磁気偏角は西偏約7' 10"
6. 図式は平成25年電子地形図25000図式