

# 東日本大震災における 地理空間情報の復興計画への活用



宮城県 東松島市  
復興都市計画課 五野井盛夫



## 1. 東松島市域の概況について

### 東松島市位置図



### 位置・地勢

- ・仙台市の北東、広域石巻圏の西端に位置し、東は石巻市、南は太平洋に面する。
- ・年間平均気温や降水量からみても、東北としては比較的暖かく風雨の少ない気候。
- ・市南部の宮戸島は日本三景松島の一角を占め、風光明媚な景観を構成。

### 面積・土地利用

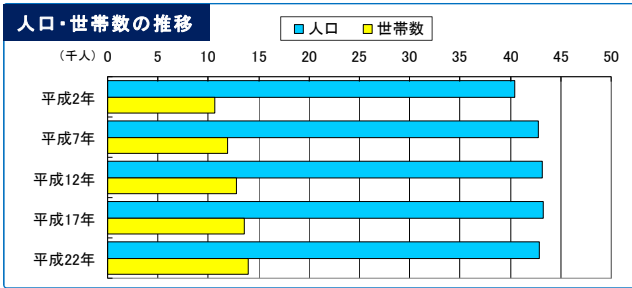
- ・総面積：10,186ha（行政区域）
- ・山林31.5%、田25.3%、畑4.9%、宅地8.5%、その他29.8%

H21年 県国土利用計画管理運営資料

### 沿革

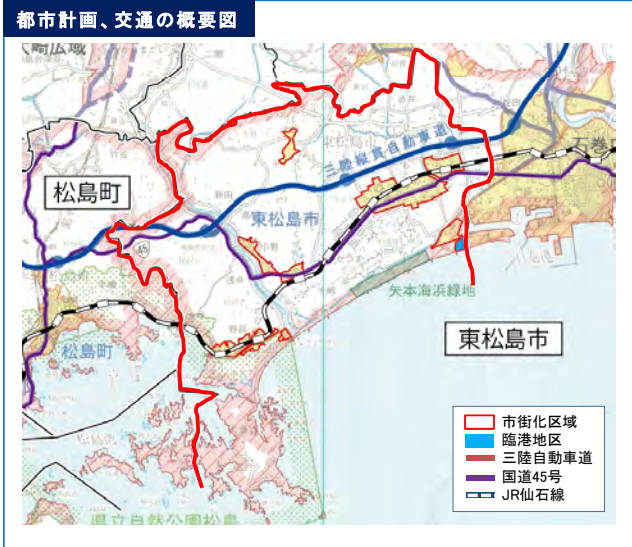
- ・旧矢本町（矢本、小松、大曲、赤井、大塩）と、旧鳴瀬町（小野、野蒜、宮戸）が平成17年4月1日に合併し誕生。

# 1. 東松島市域の概況について



## 人口・世帯

- ・H17年: 43,235人、H22年: 42,908人
- ・人口は減少傾向にある
- ・H17年: 13,582世帯、H22年: 13,997世帯
- ・世帯数は増加を続けている 国勢調査(H22は速報値)



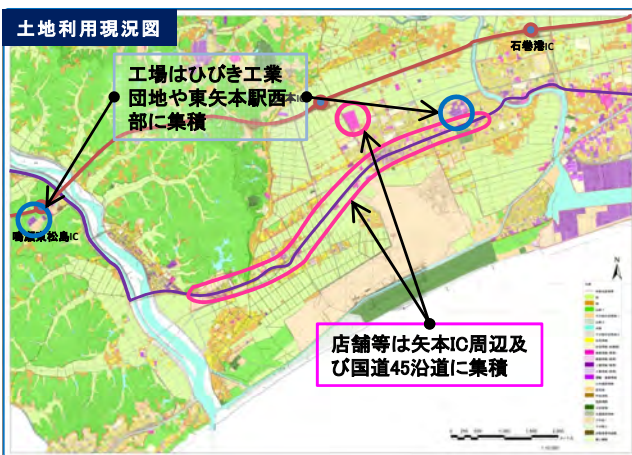
## 都市計画

- ・市の全域10,186haが線引きの石巻広域都市計画区域に指定
  - ・市街化区域(用途地域) 677ha、臨港地区 20ha
- H21年 宮城県観光統計概要

## 交通

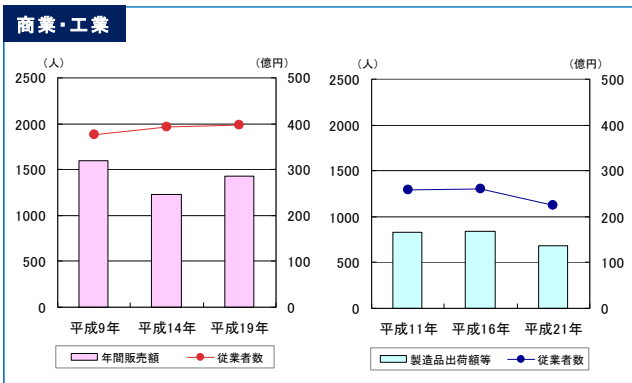
- ・仙台～東松島～石巻を結ぶ三陸自動車道と国道45号により、広域的な幹線道路網を形成
- ・上記に加え、JR仙石線により結ばれている

# 1. 東松島市域の概況について



## 産業

- 【農業】稲作や畑作に加え、近年は施設園芸による都市近郊型農業も活発化
- 【漁業】海苔やかき等の栽培漁業が中心
- 【商業】店舗等は矢本IC周辺や国道45号沿道に集積
  - ・H19小売店舗330件、H14 382件
  - ・H19従業者1,983人、H14 1,967人
  - ・H19年間販売額285億円、H14 246億円
- 【工業】工場は鳴瀬奥松島IC近傍のひびき工業団地や東矢本駅西部部に集積
  - ・H21年工場53件、H16 57件
  - ・H21従業者数1,128人、H16 1,307人
  - ・H21製造品出荷額等136億円、H16 169億円
- 【観光】
  - ・H21観光客入込数106万人、H16 111万人
  - ・主要観光資源・施設は、日本三景松島の一角を占める宮戸島や航空自衛隊松島基地のブルーインパルス など

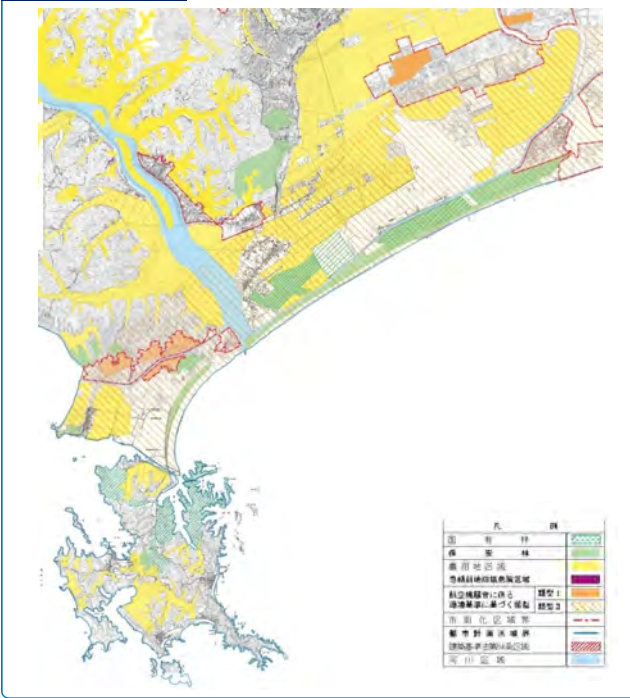


# 1. 東松島市域の概況について

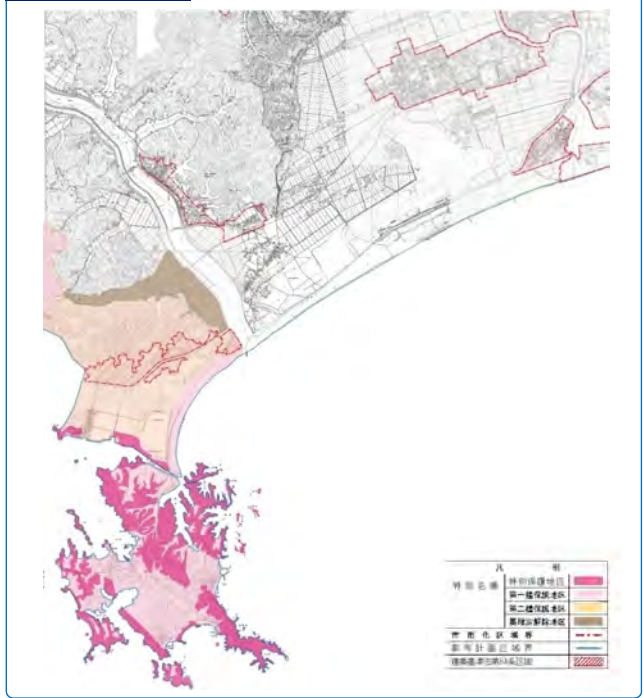
## 土地利用規制等

- ◆市全域が線引きの石巻広域都市計画区域に指定されており、市域の6.6%が市街化区域に指定されている
- ◆沿岸部の森林には保安林が、農地の大半には農用地区域が指定されているほか、宮戸島及び野蒜には特別名勝が指定されている

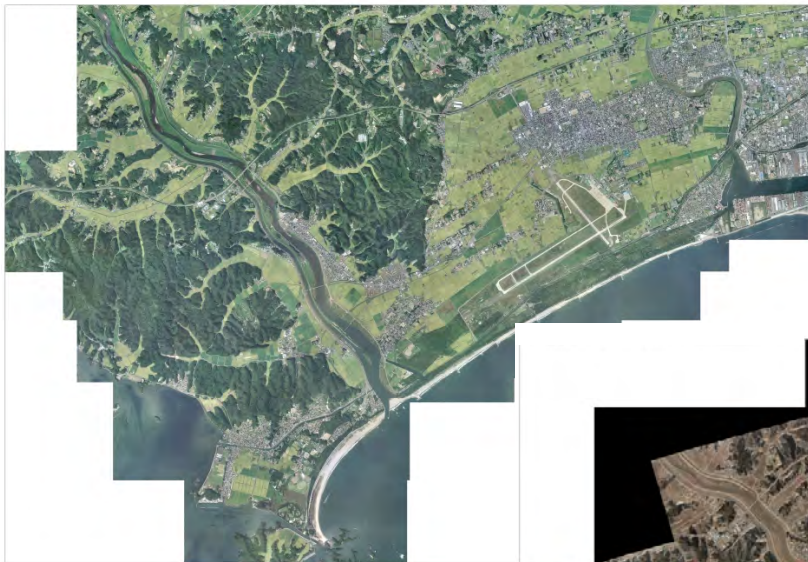
法適用状況図 1



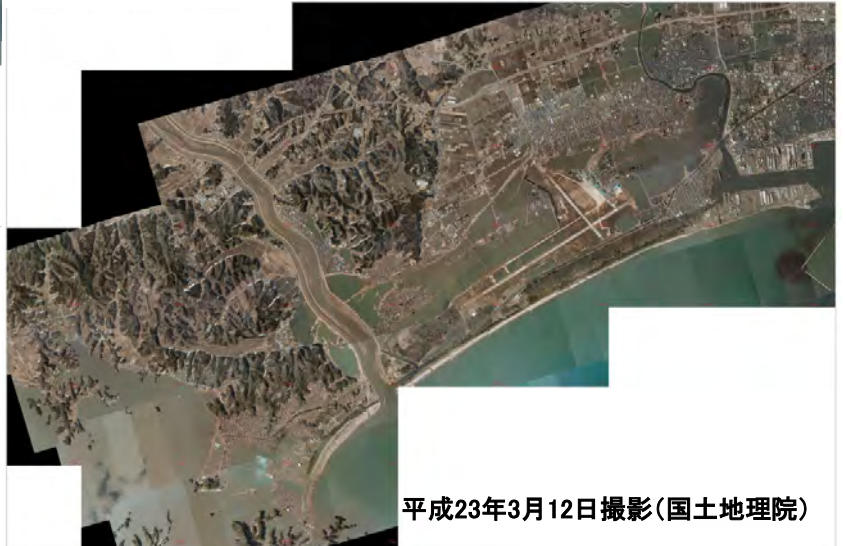
法適用状況図 2



# 2. 東松島市の被害状況

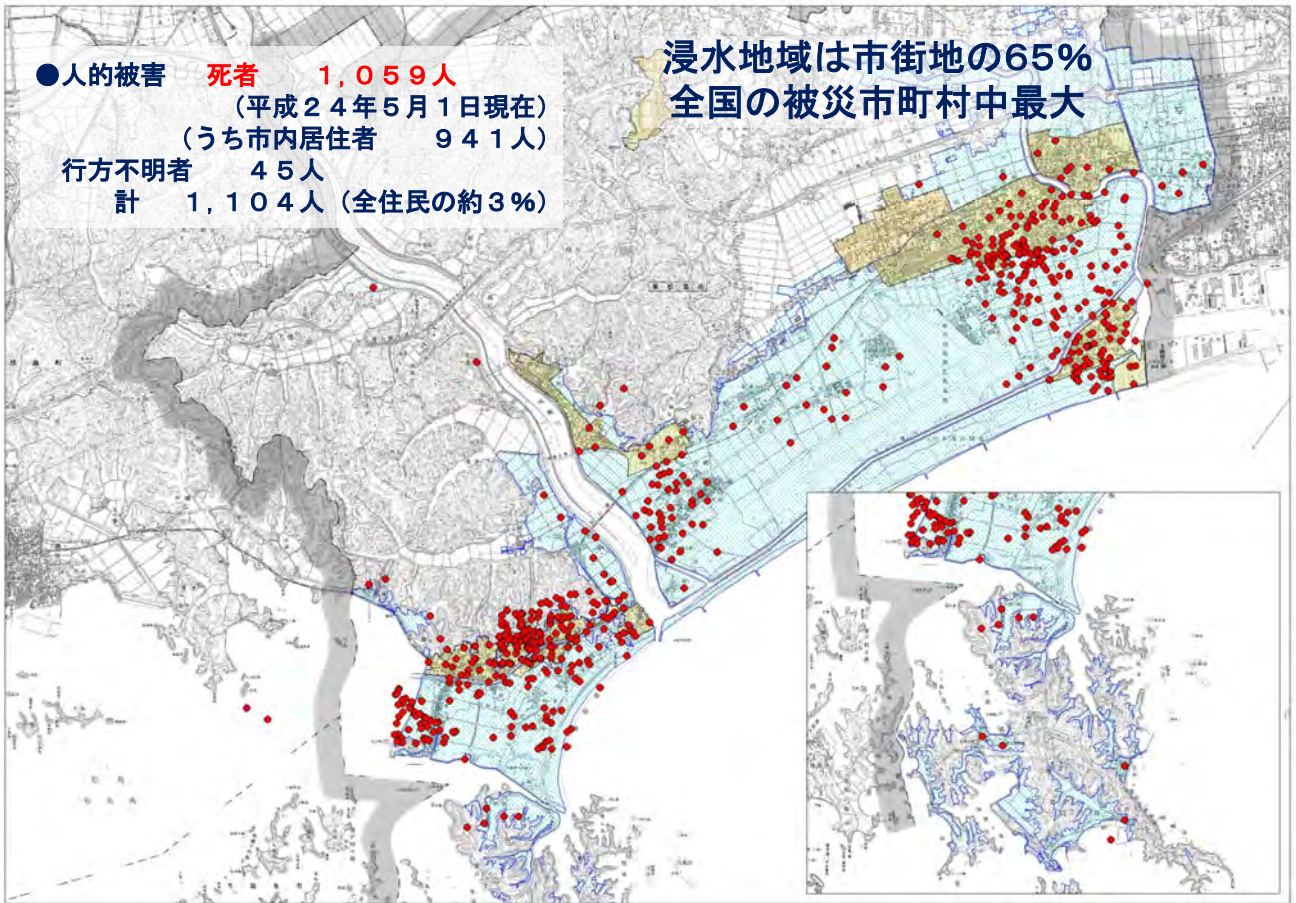


平成20年9月19日撮影(東松島市)

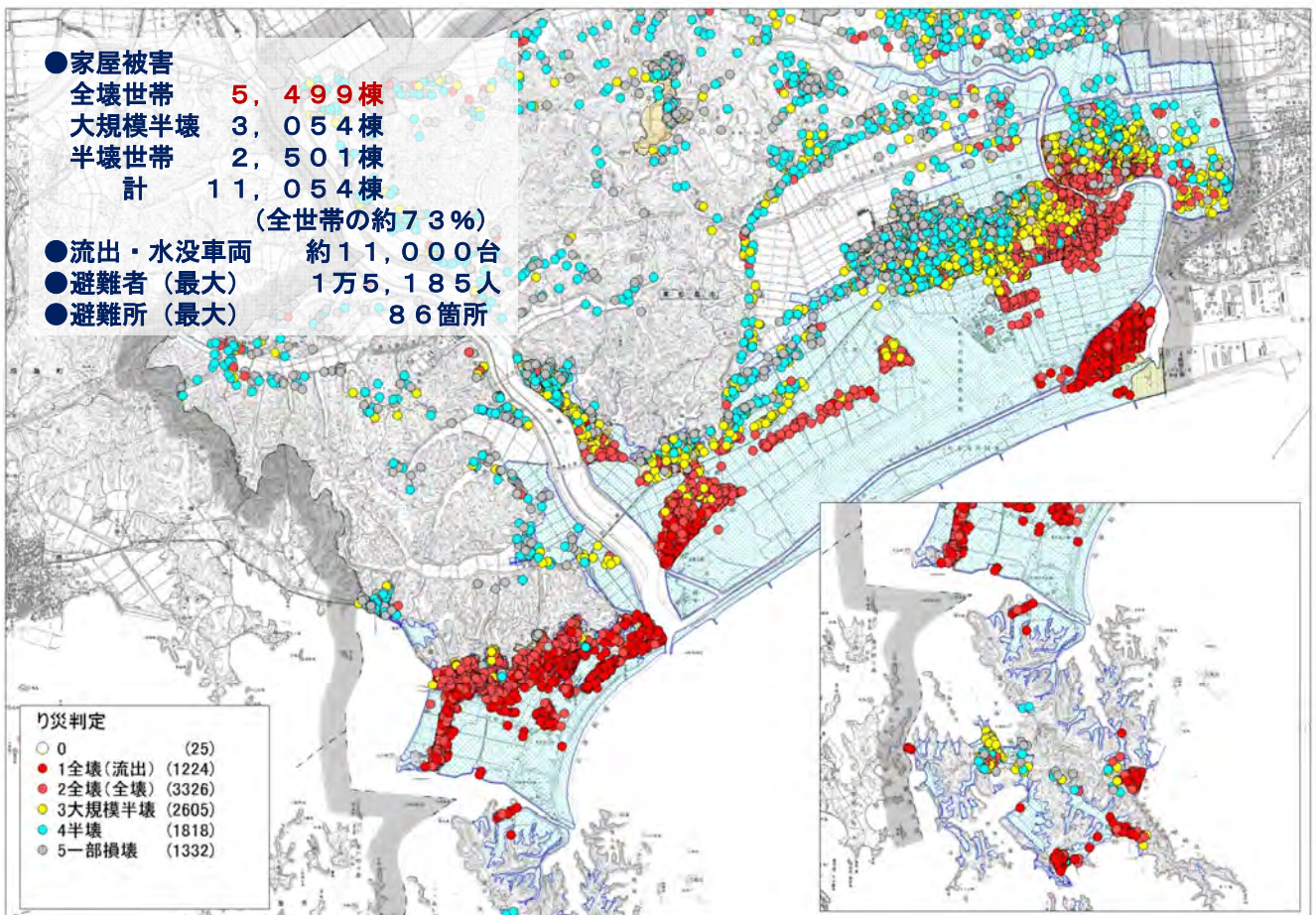


平成23年3月12日撮影(国土地理院)

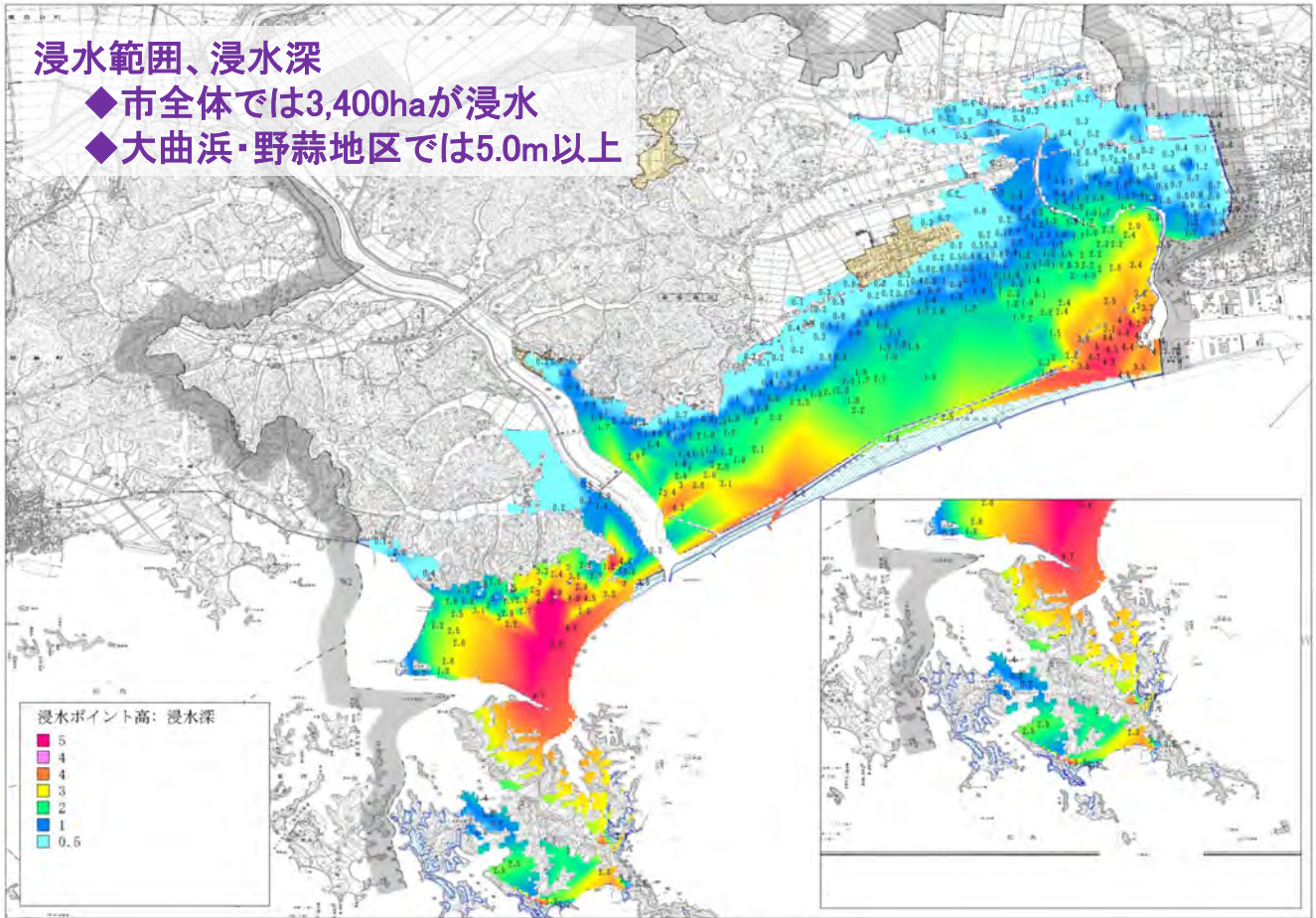
## 2. 東松島市の被害状況



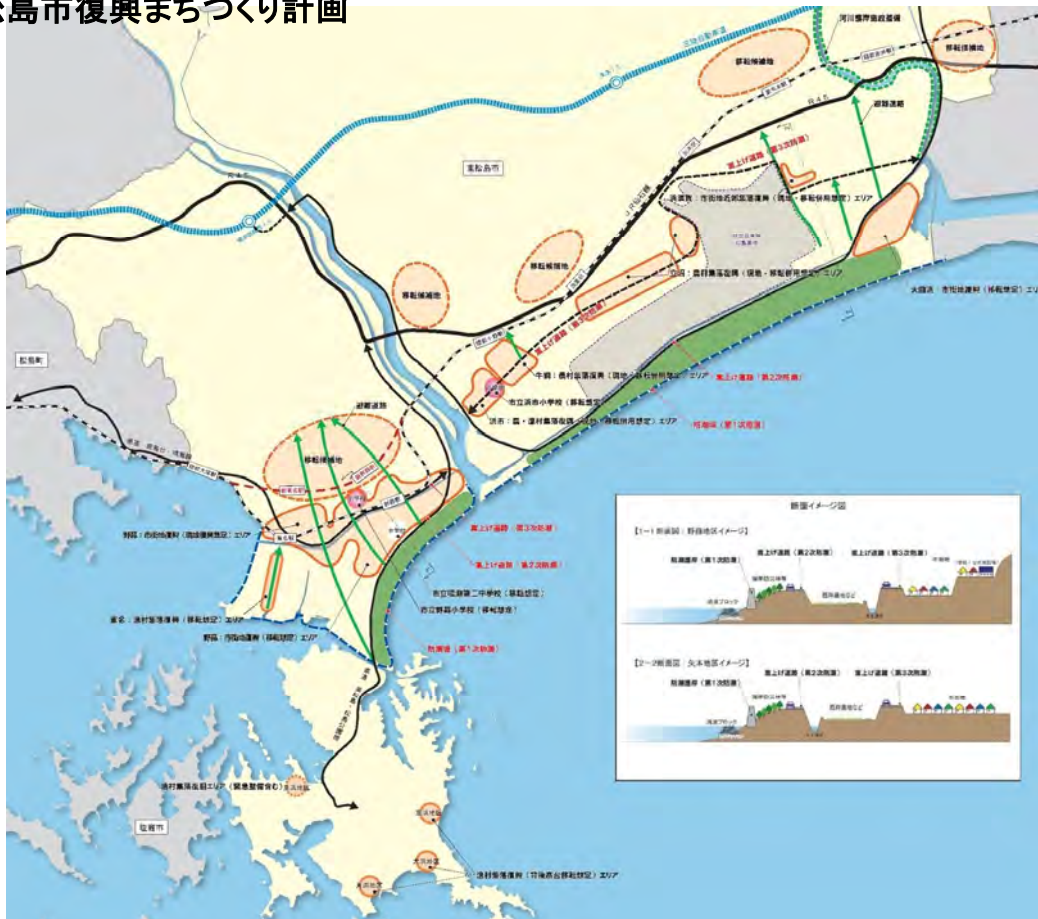
## 2. 東松島市の被害状況



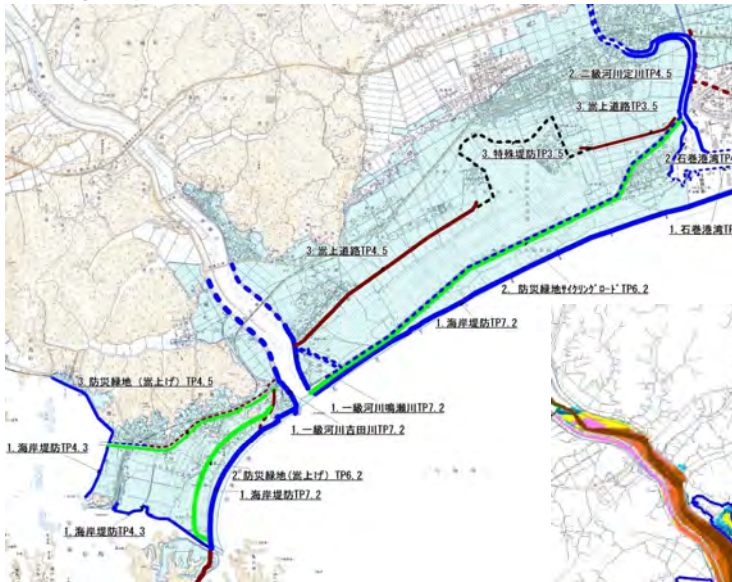
## 2. 東松島市の被害状況



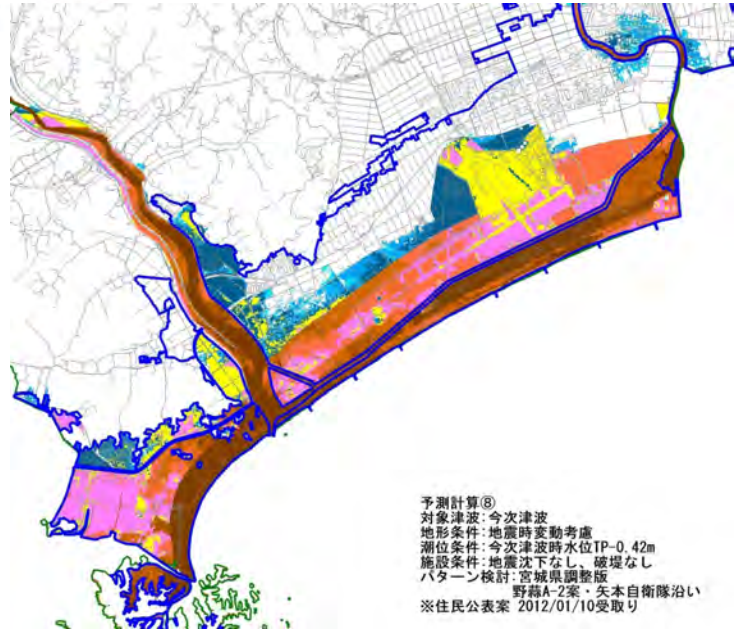
## 3. 東松島市復興まちづくり計画



### 3.東松島市復興まちづくり計画



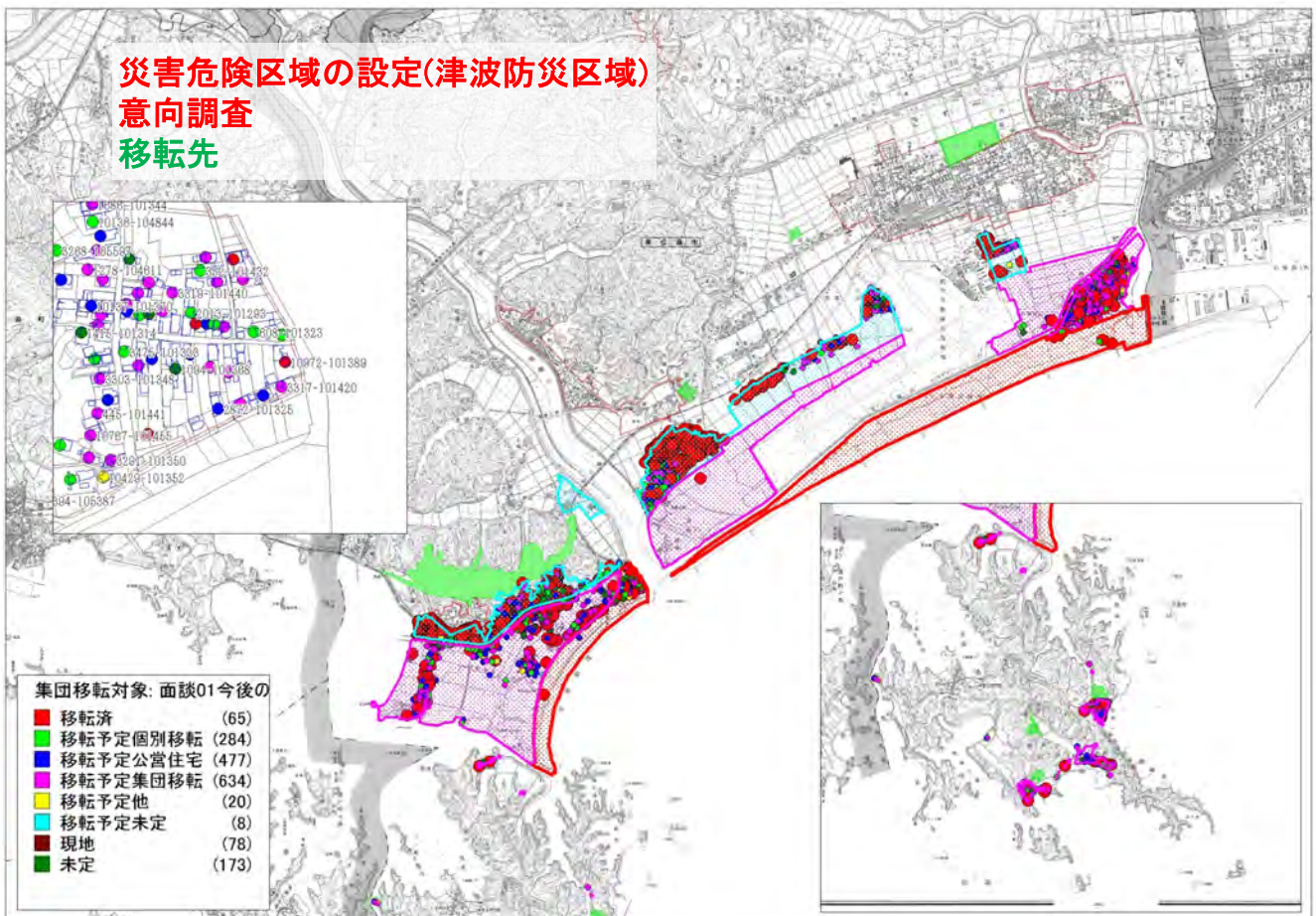
### 津波に対する 多重防御の検討



### 津波シミュレーション結果

予測計算⑧  
 対象津波: 今次津波  
 地形条件: 地震時変動考慮  
 潮位条件: 今次津波時水位TP-0.42m  
 施設条件: 地震沈下なし、破壊なし  
 パターン検討: 宮城県調整版  
 野蒜A-2案・矢本自衛隊沿い  
 ※住民公表案 2012/01/10受取り

### 3.東松島市復興まちづくり計画



# 復興まちづくり計画(復興都市計画)

(人・建物・土地宅地)

## 被災状況の把握

災害復旧計画→災害査定

## 基本構想まちづくり案

地域防災計画

多重防御構想

津波シミュレーション まちづくり用  
防災計画用

災害危険区域指定  
被災市街地復興推進地域指定

## 土地利用計画

- ① 集団移転先の計画  
開発行為・区画整理
- ② 被災地土地利用の計画  
区画整理  
農地復旧  
環境未来都市構想

# 東松島市復興まちづくり計画

## 基本構想

まちの将来像  
基本方針・推進体制整備  
[復興推進計画]

## 基本計画

分野別取り組み  
地区別土地利用  
重点プロジェクト  
[復興整備計画]

## 実施計画

事務事業実施別取り組み  
[復興交付金計画]