

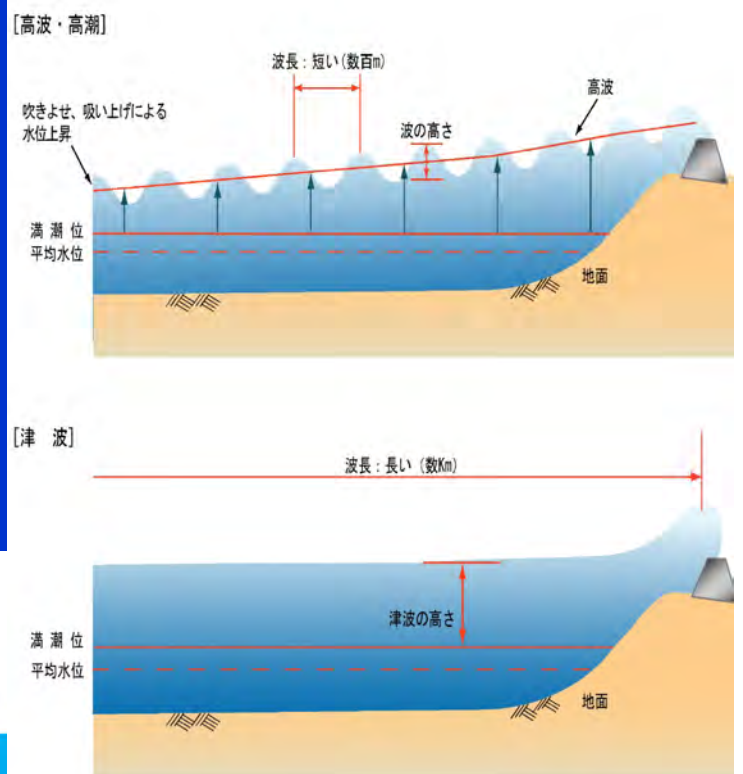
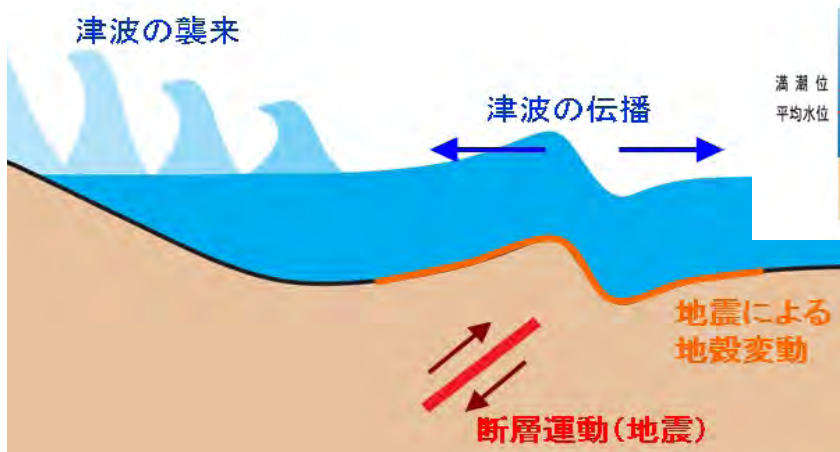
新たな津波浸水予測図について

神奈川県

1

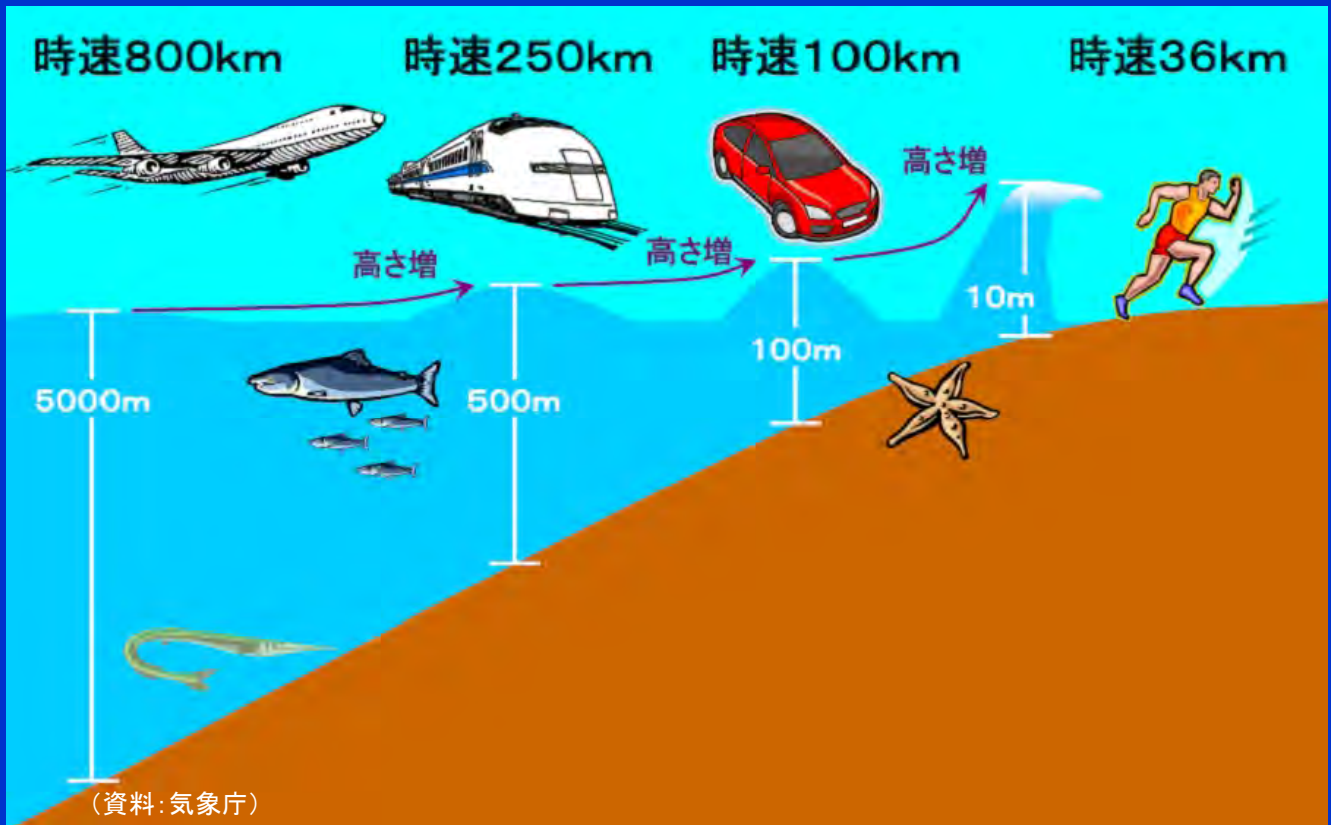
○津波とは？

海底で発生する地震に伴う海底地盤の隆起・沈降や、海底における地滑りなどにより、その周辺の海水が上下に変動することによって引き起こされる。

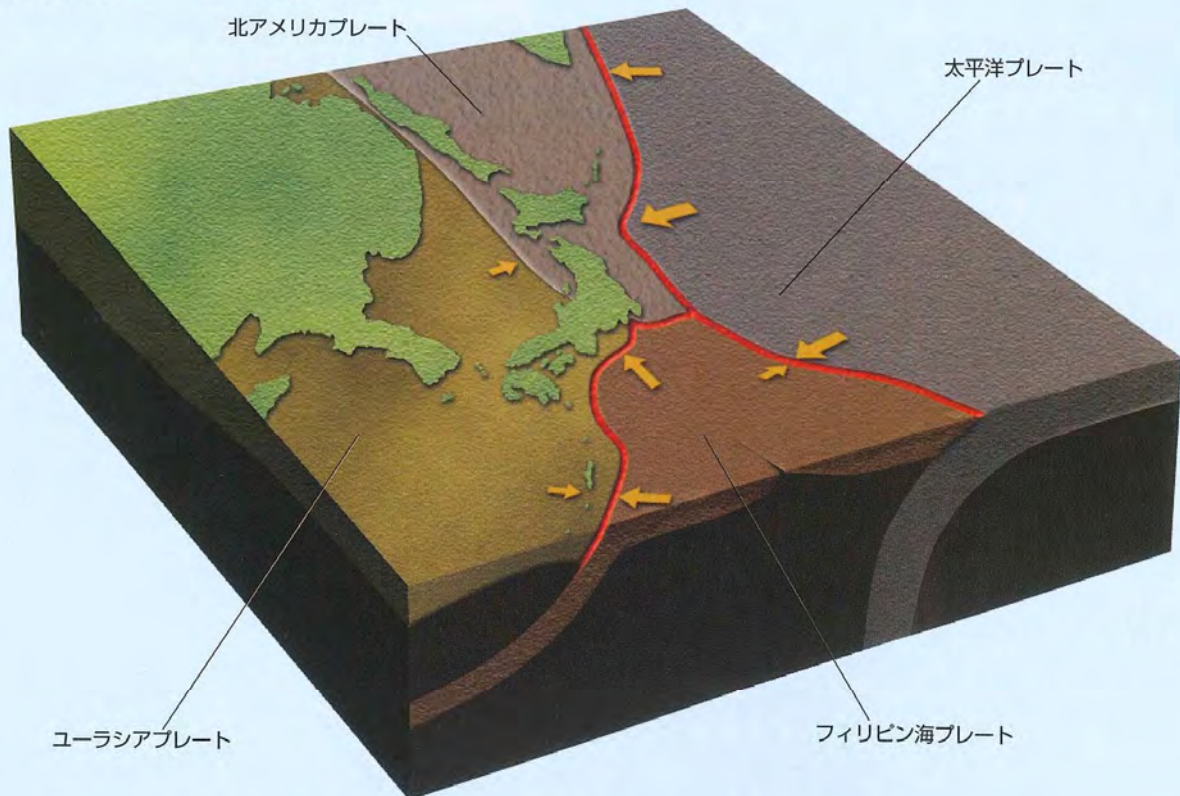


2

○津波の伝わりかた(水深による影響)

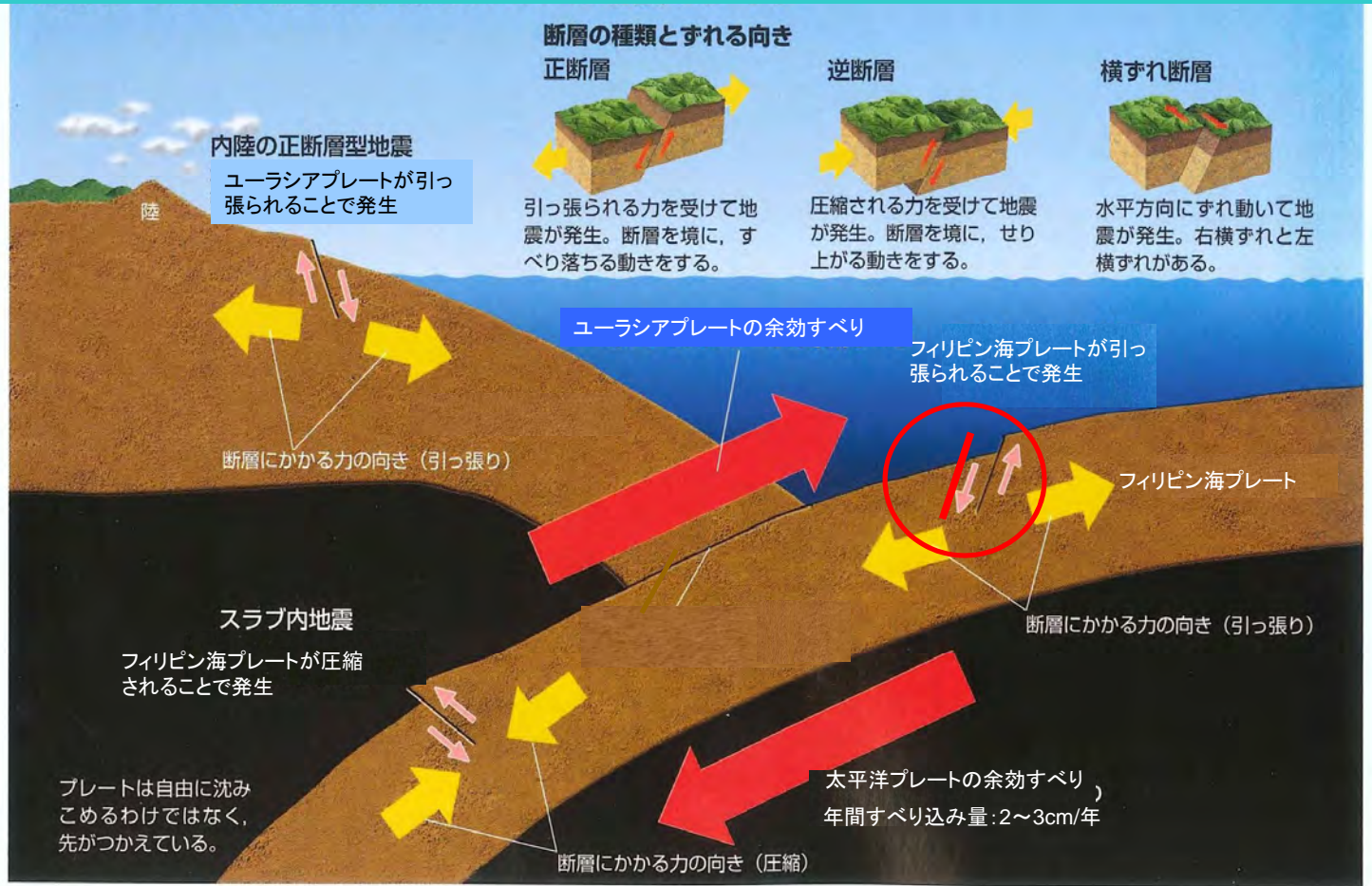


日本周辺のプレートの構造



日本周辺では、海側のプレートである太平洋プレートとフィリピン海プレート、陸側のプレートである北アメリカプレートとユーラシアプレートの、4枚のプレートがせめぎあっている。太平洋プレートは、年間8センチメートル前後の速度で西に移動し、北アメリカプレートの下に沈みこんでいる。

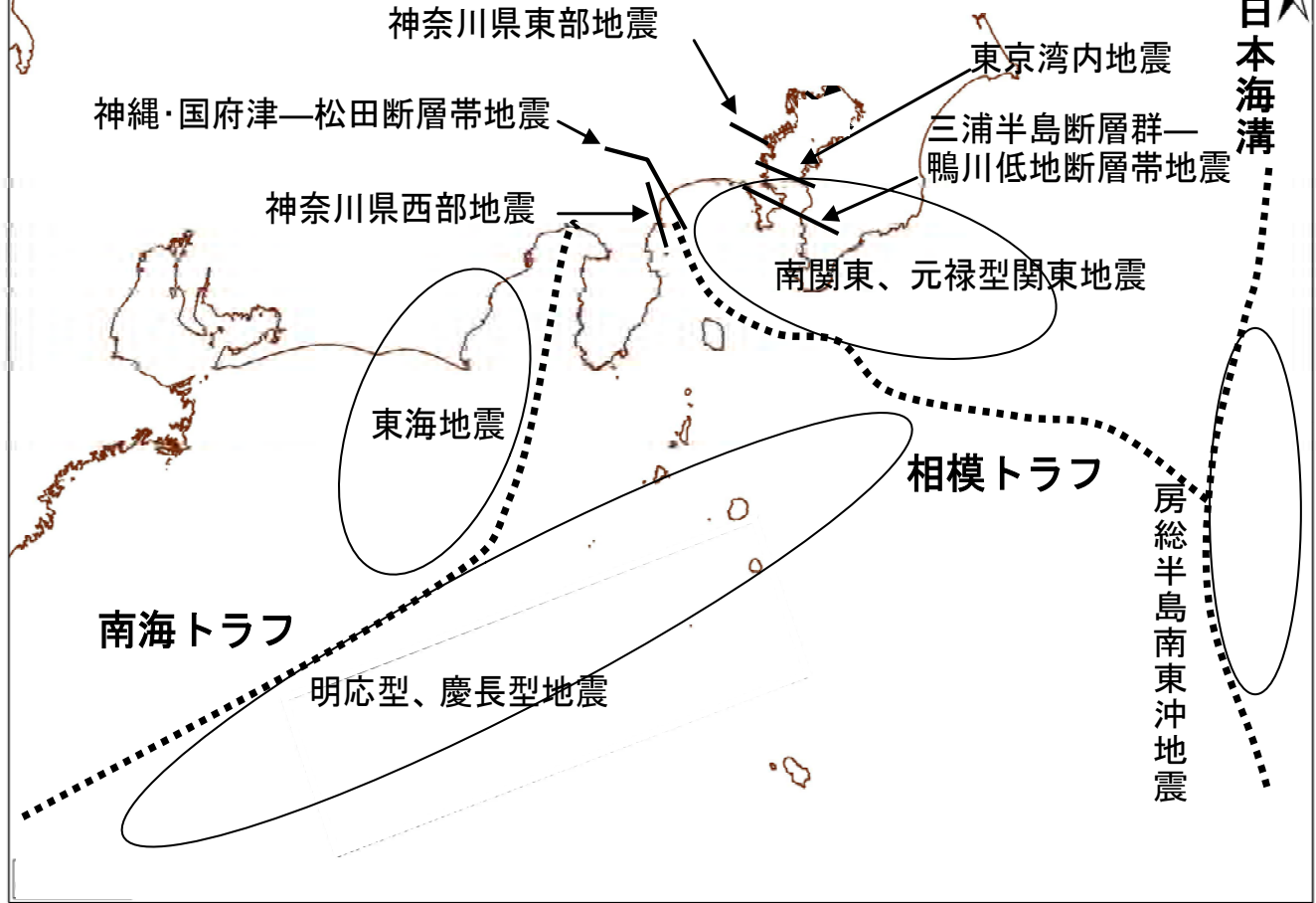
地震のタイプ(例)



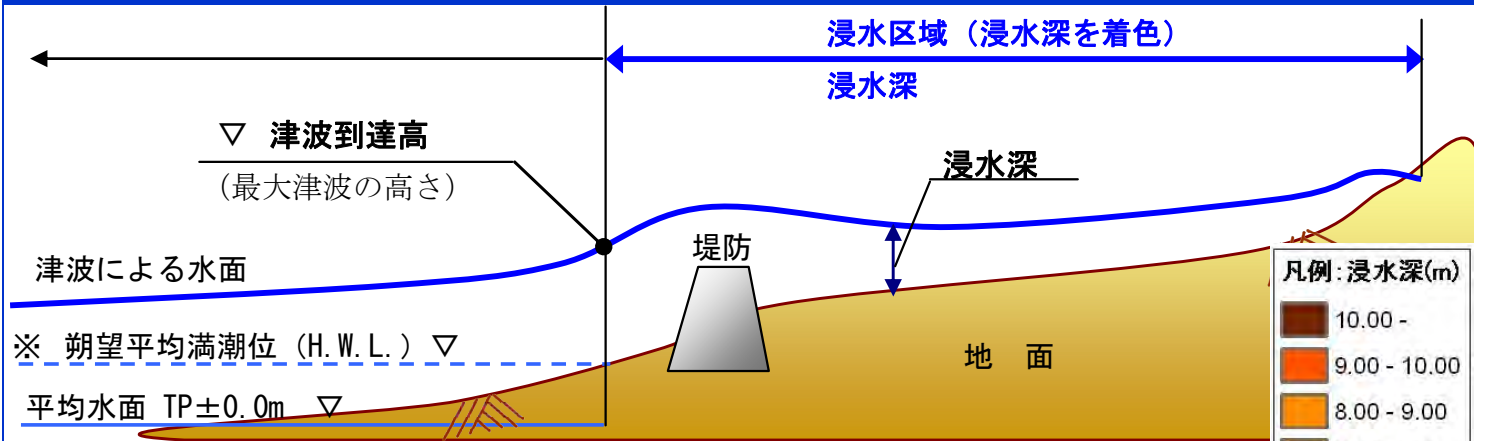
津波浸水予測図を作成した地震津波

- 慶長型地震
- 明応型地震
- 元禄型関東地震と神縄・国府津—松田断層帯地震の連動
- 南関東地震
- 神奈川県西部地震
- 東海地震
- 神縄・国府津—松田断層帯地震
- 神奈川県東部地震
- 元禄型関東地震
- 房総半島南東沖地震
- 三浦半島断層群—鴨川低地断層帯地震
- 東京湾内地震

《今回検討の対象とした地震の震源域》



○津波浸水予測図の見方



1) 浸水深

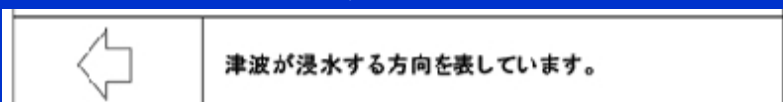
津波による浸水が発生する際に、陸上のある地点で水面が最も高い位置にきたときの、地面から水面までの高さです。なお、河川内についても表示内容は同様です。

2) 最大津波の高さ

海岸線における地震津波の最も高い津波を表示しています。

3) 浸水方向

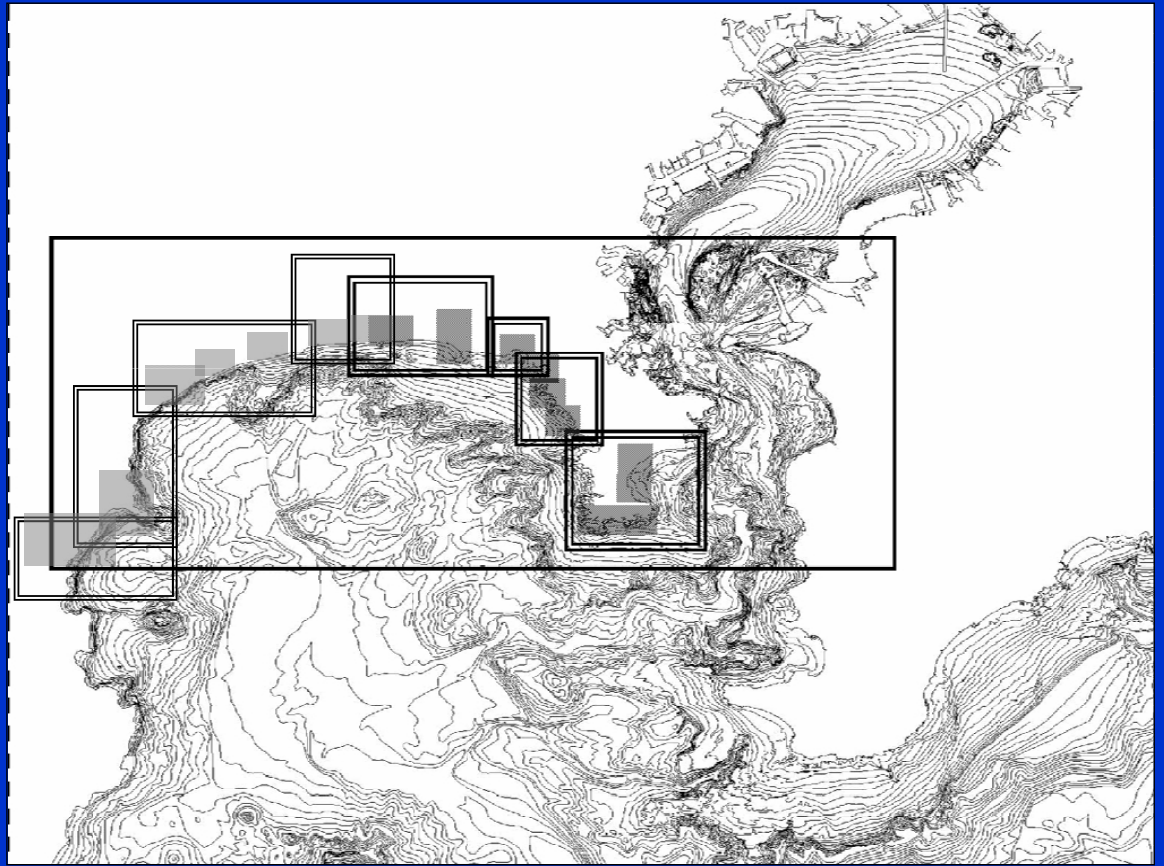
津波が進行する方向を矢印で表現しています。



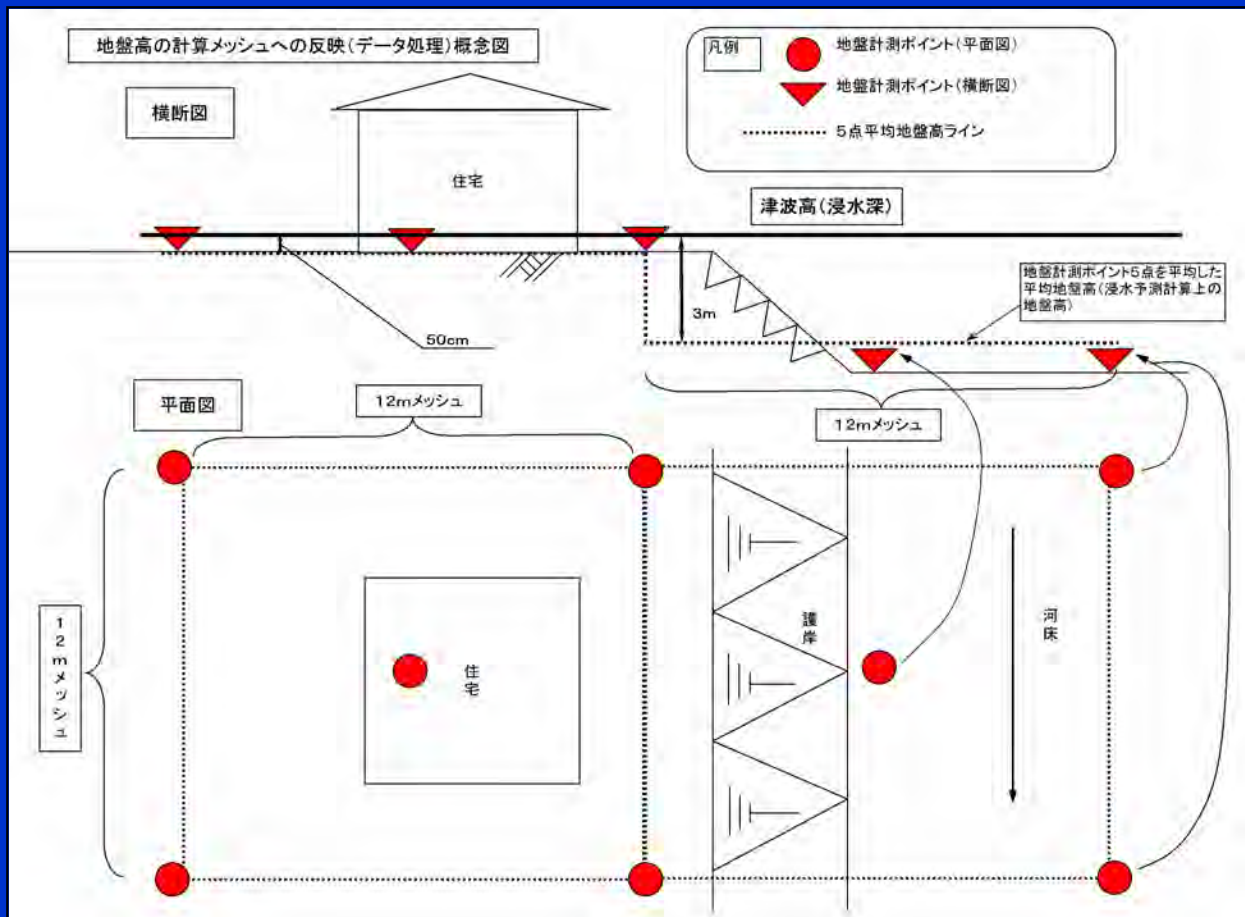
凡例: 浸水深(m)	
Dark Purple	10.00 -
Dark Blue	9.00 - 10.00
Blue	8.00 - 9.00
Light Blue	7.00 - 8.00
Cyan	6.00 - 7.00
Green	5.00 - 6.00
Light Green	4.00 - 5.00
Yellow-Green	3.00 - 4.00
Yellow	2.00 - 3.00
Light Yellow	1.20 - 2.00
Orange	0.80 - 1.20
Red-Orange	0.50 - 0.80
Red	0.15 - 0.50
Dark Red	0 - 0.15

● 格子配置図

- 324m メッシュ
- 108m メッシュ
- 36m メッシュ
- 12m メッシュ



○ 地盤高の計算メッシュへの反映方法(5点平均法)



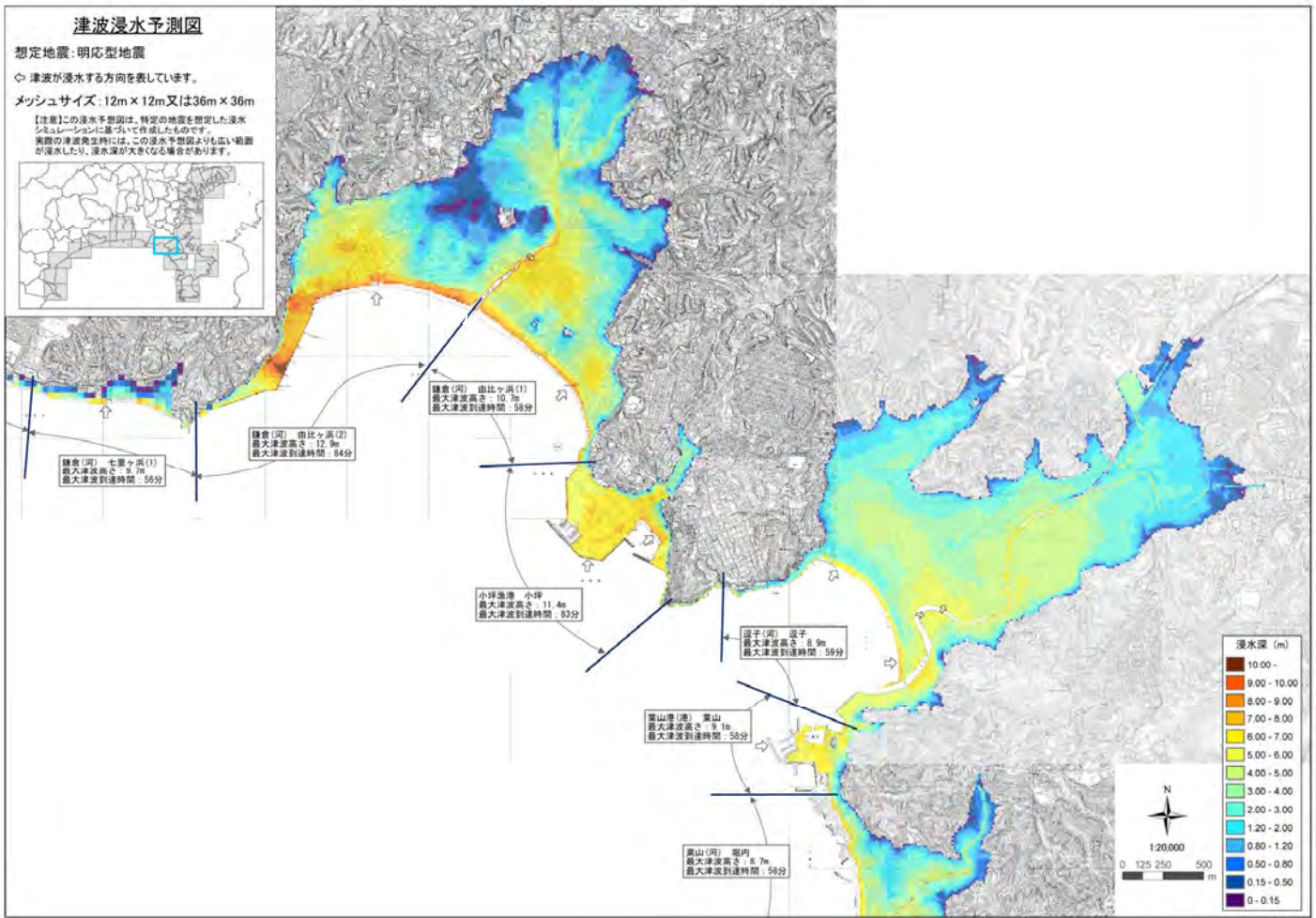
津波浸水予測図

想定地震：明応型地震

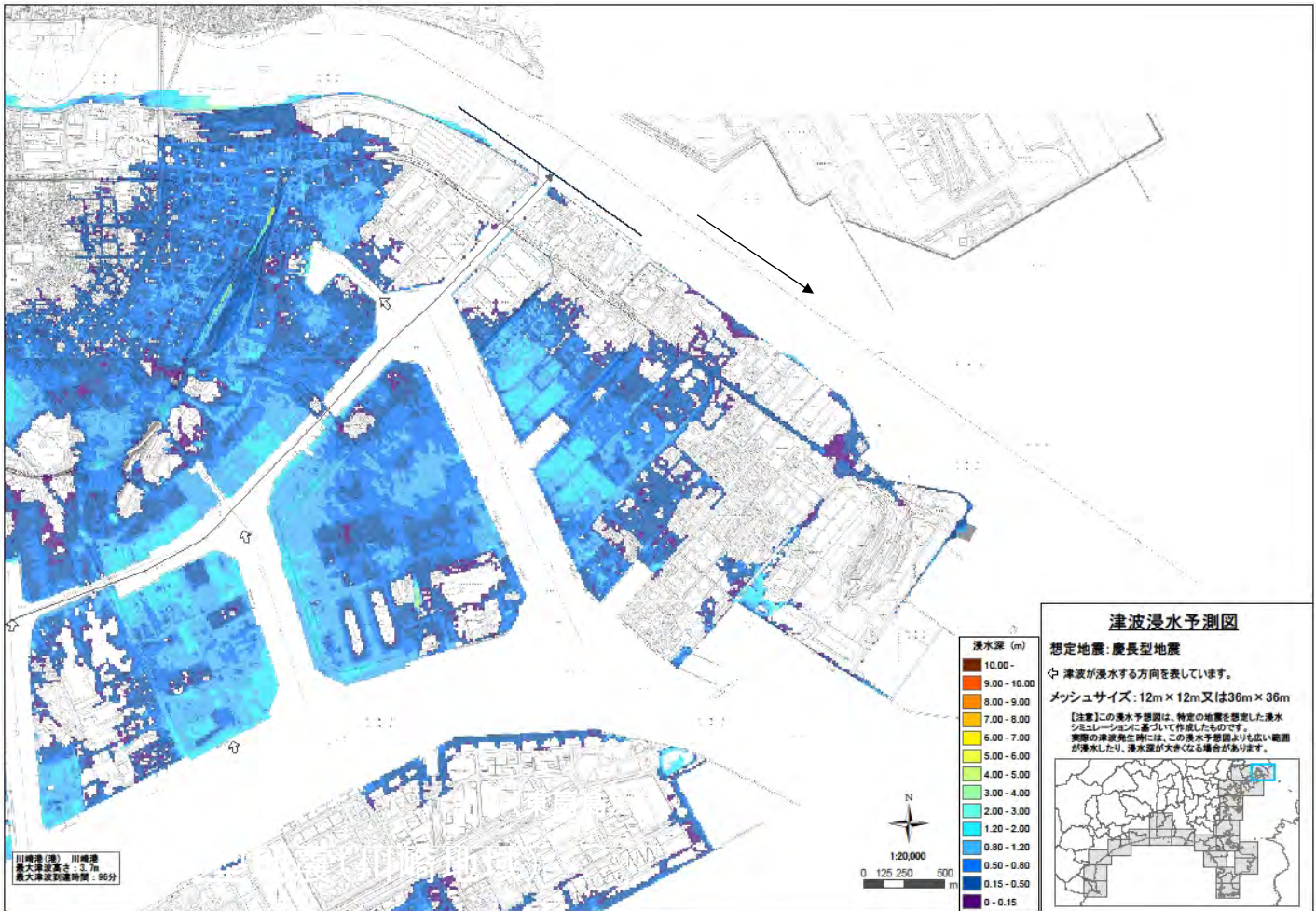
津波が浸水する方向を表しています。

メッシュサイズ：12m×12m又は36m×36m

【注意】この浸水予測図は、特定の地震を想定した浸水シミュレーションに基づいて作成したものです。実際の津波発生時には、この浸水予測図よりも広い範囲が浸水したり、浸水深が異なる場合があります。



平成24年3月神奈川県



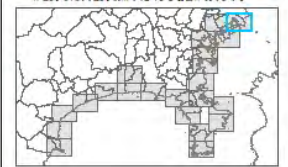
津波浸水予測図

想定地震：慶長型地震

津波が浸水する方向を表しています。

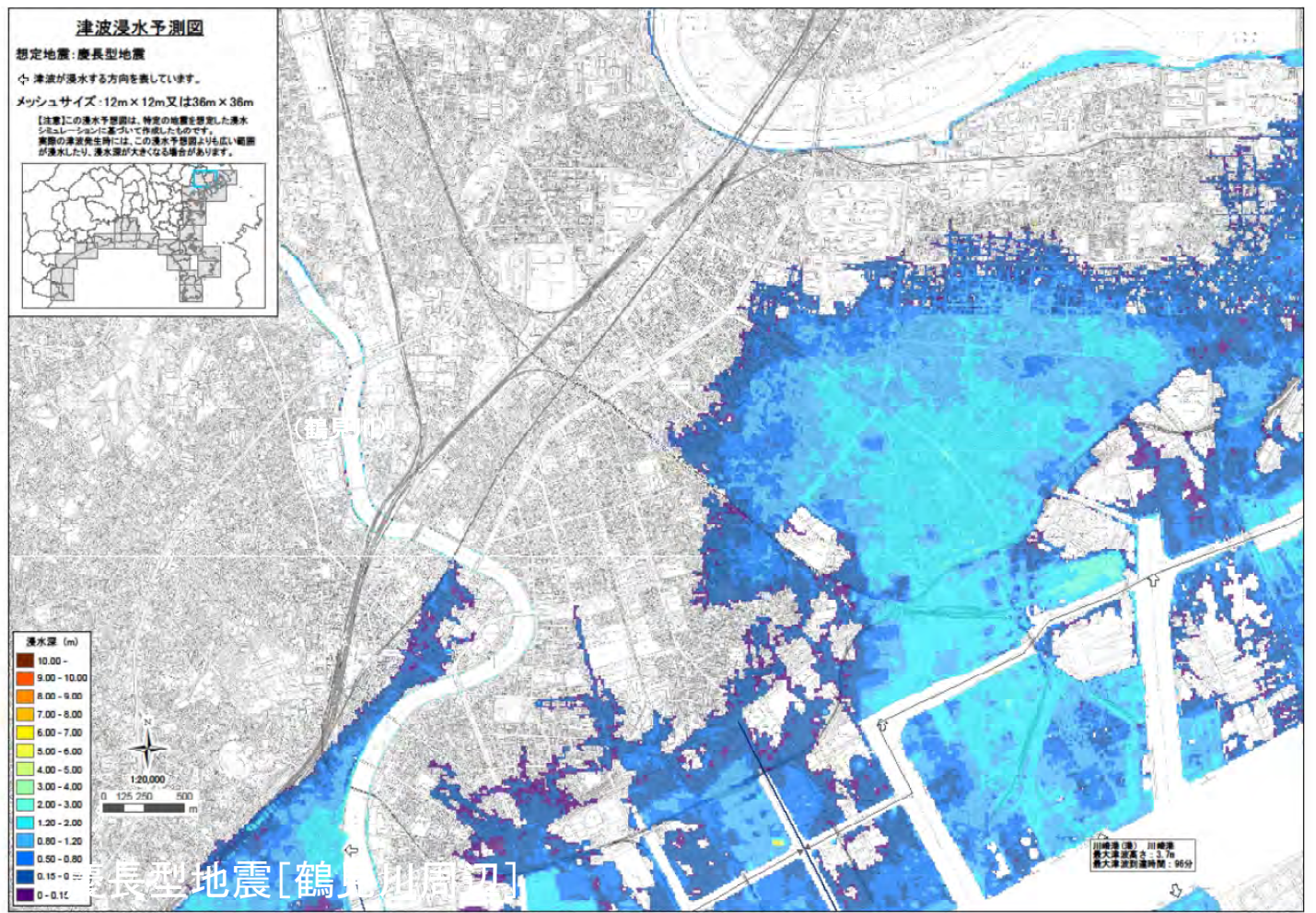
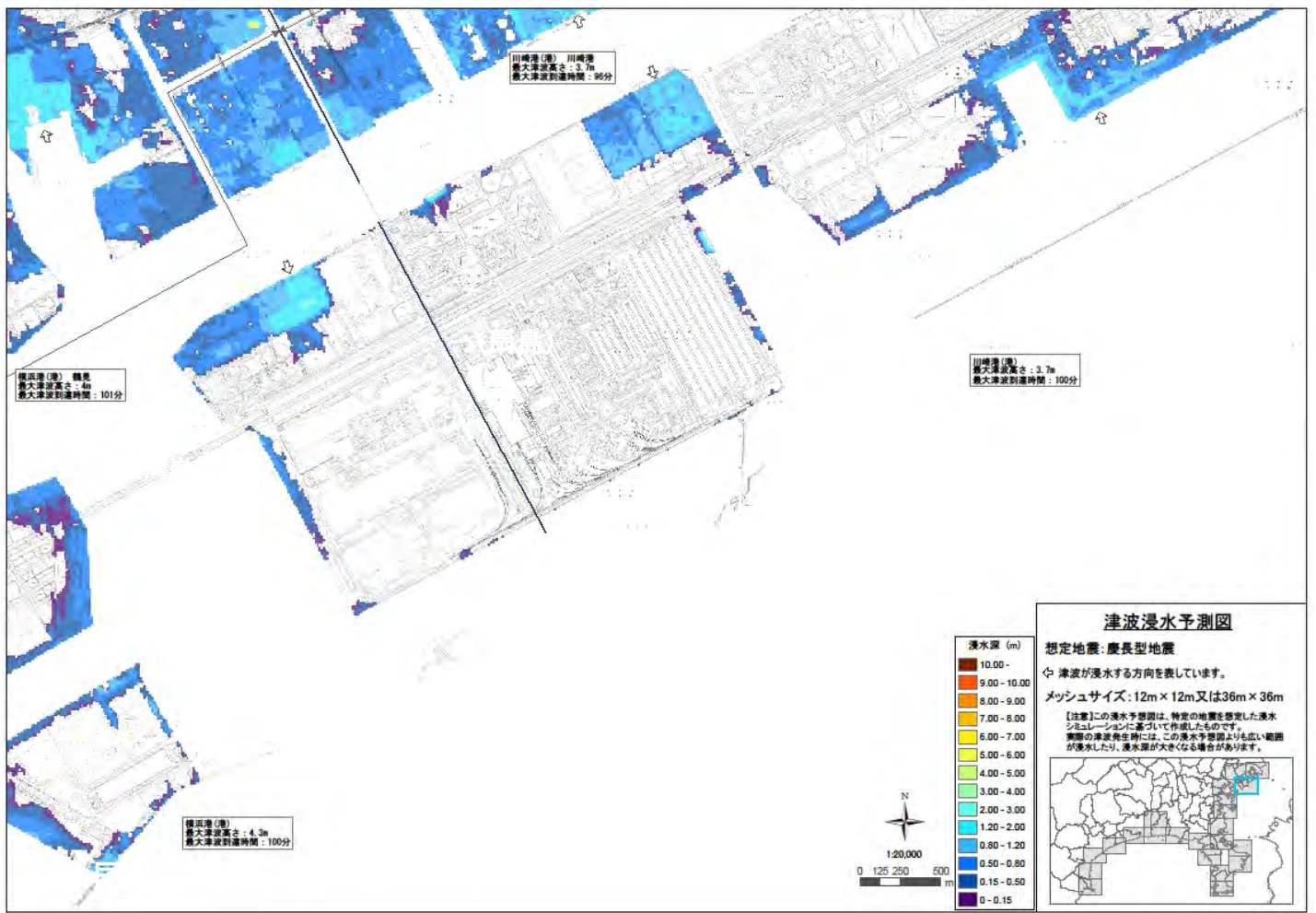
メッシュサイズ：12m×12m又は36m×36m

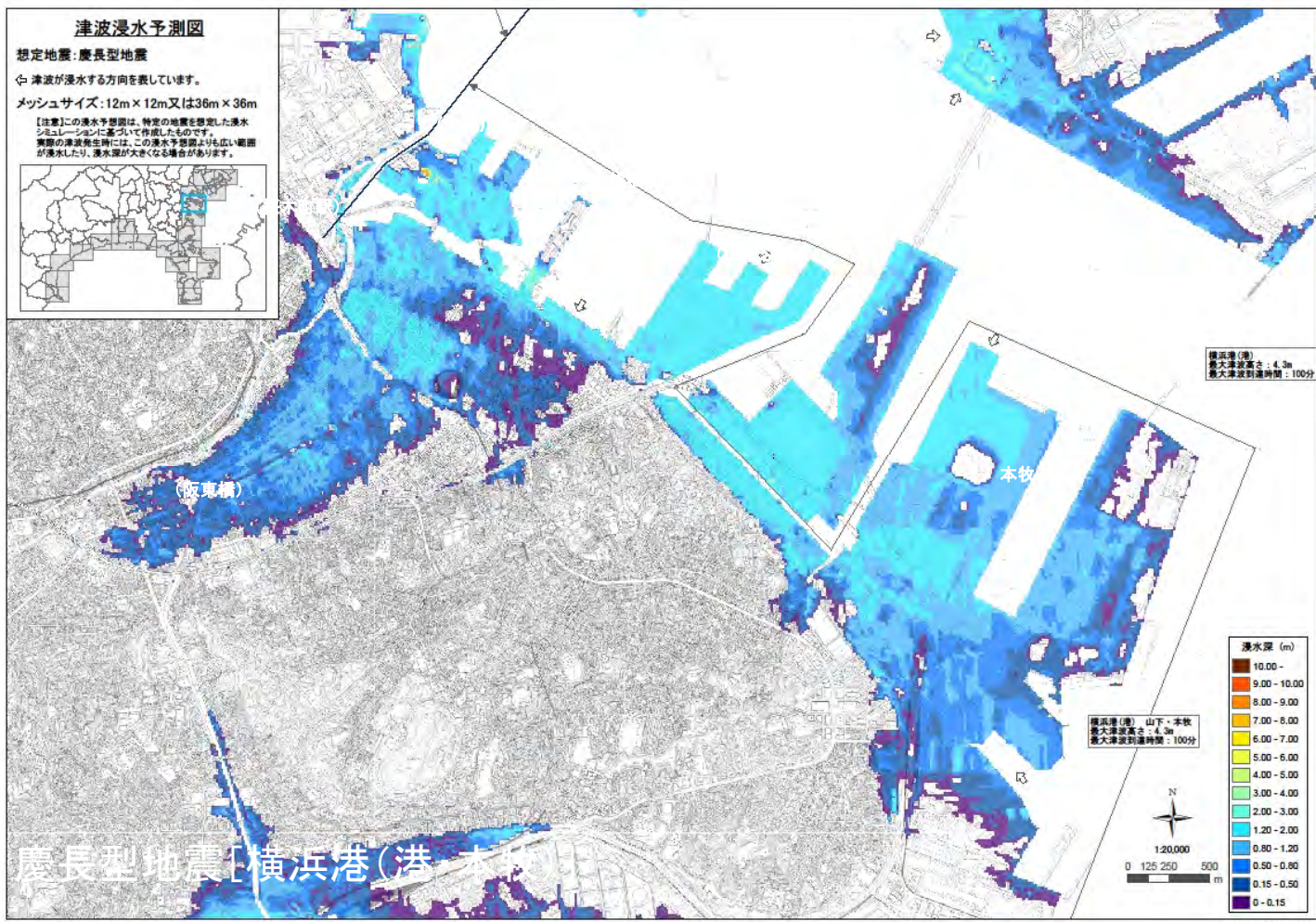
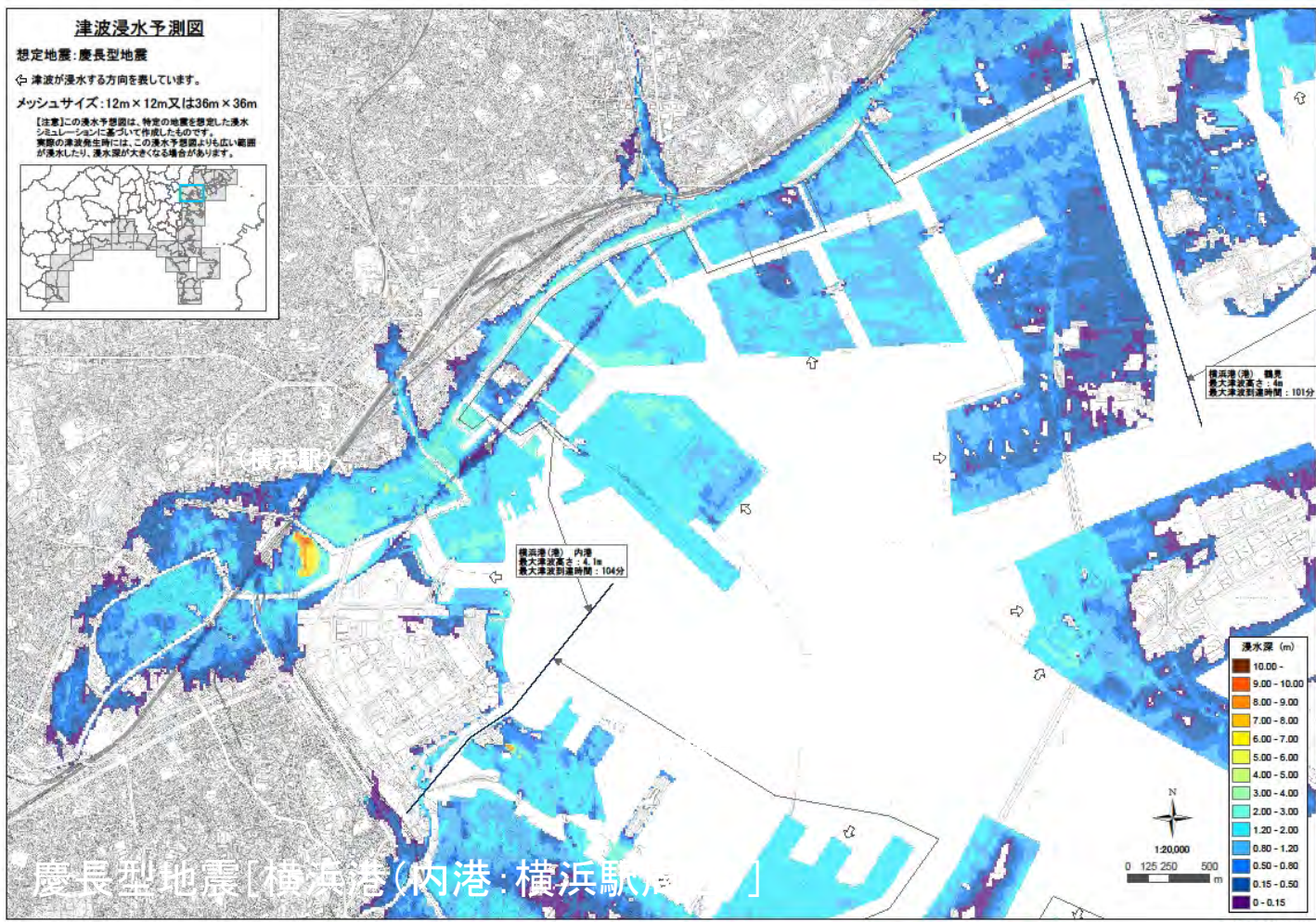
【注意】この浸水予測図は、特定の地震を想定した浸水シミュレーションに基づいて作成したものです。実際の津波発生時には、この浸水予測図よりも広い範囲が浸水したり、浸水深が異なる場合があります。

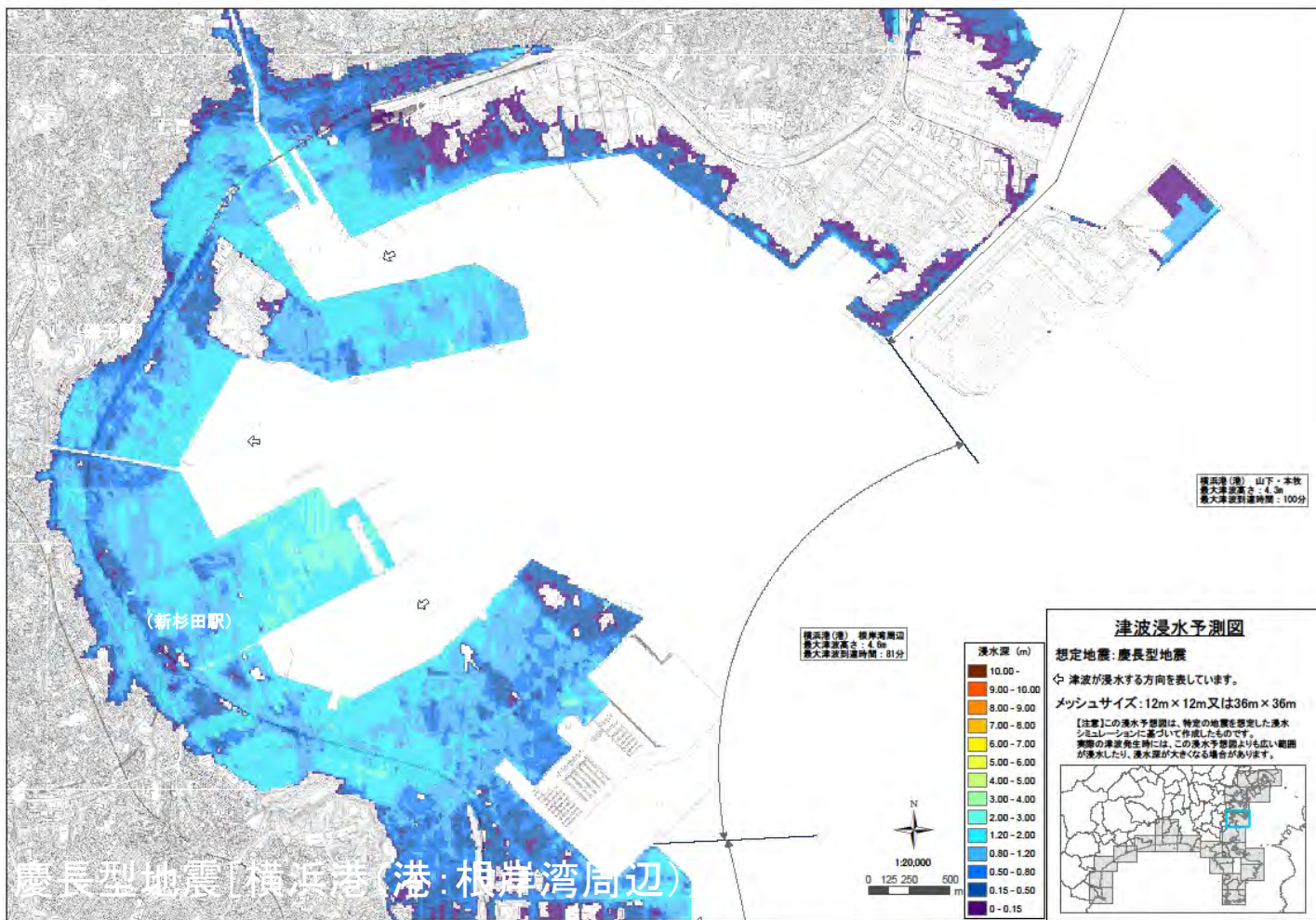


川崎港(港) 川崎港
 最大浸水深: 3.7m
 最大津波到達時間: 56分

平成24年3月神奈川県







慶長型地震[横浜港(港:根岸湾周辺)]

横浜港(港) 山下・本牧
最大津波高さ: 4.3m
最大津波到達時間: 100分

横浜港(港) 根岸湾周辺
最大津波高さ: 4.0m
最大津波到達時間: 81分

津波浸水予測図

想定地震: 慶長型地震

▽ 津波が浸水する方向を表しています。

メッシュサイズ: 12m × 12m 又は 36m × 36m

【注意】この浸水予測図は、特定の地震を想定した浸水シミュレーションに基づいて作成したものです。実際の津波発生時には、この浸水予測図よりも広い範囲が浸水したり、浸水深が異なる場合があります。

浸水深 (m)
10.00 -
9.00 - 10.00
8.00 - 9.00
7.00 - 8.00
6.00 - 7.00
5.00 - 6.00
4.00 - 5.00
3.00 - 4.00
2.00 - 3.00
1.20 - 2.00
0.80 - 1.20
0.50 - 0.80
0.15 - 0.50
0 - 0.15

