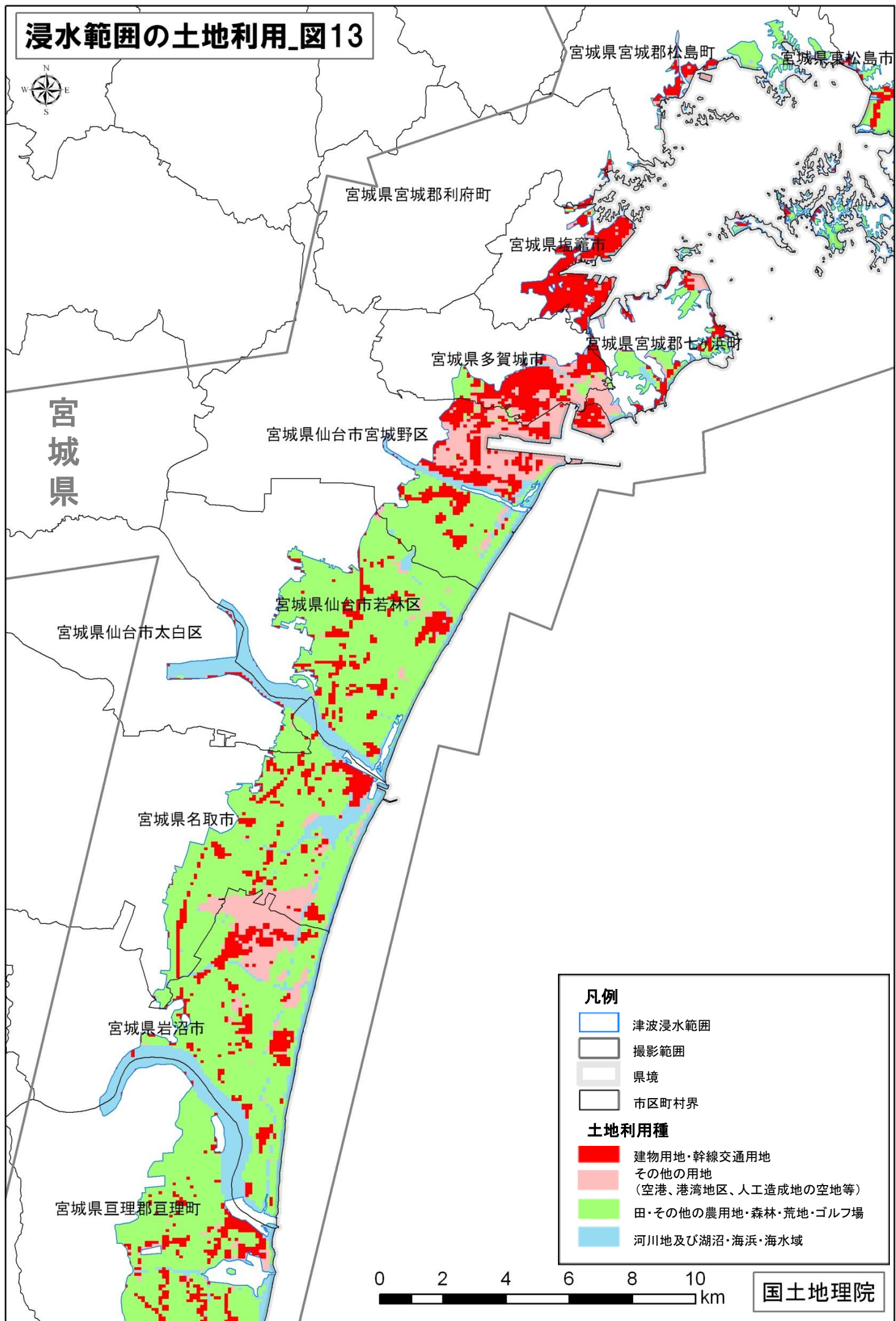


浸水範囲の土地利用_図13



凡例

- 津波浸水範囲
- 撮影範囲
- 県境
- 市区町村界

土地利用種

- 建物用地・幹線交通用地
- その他の用地
(空港、港湾地区、人工造成地の空地等)
- 田・その他の農用地・森林・荒地・ゴルフ場
- 河川地及び湖沼・海浜・海水域

