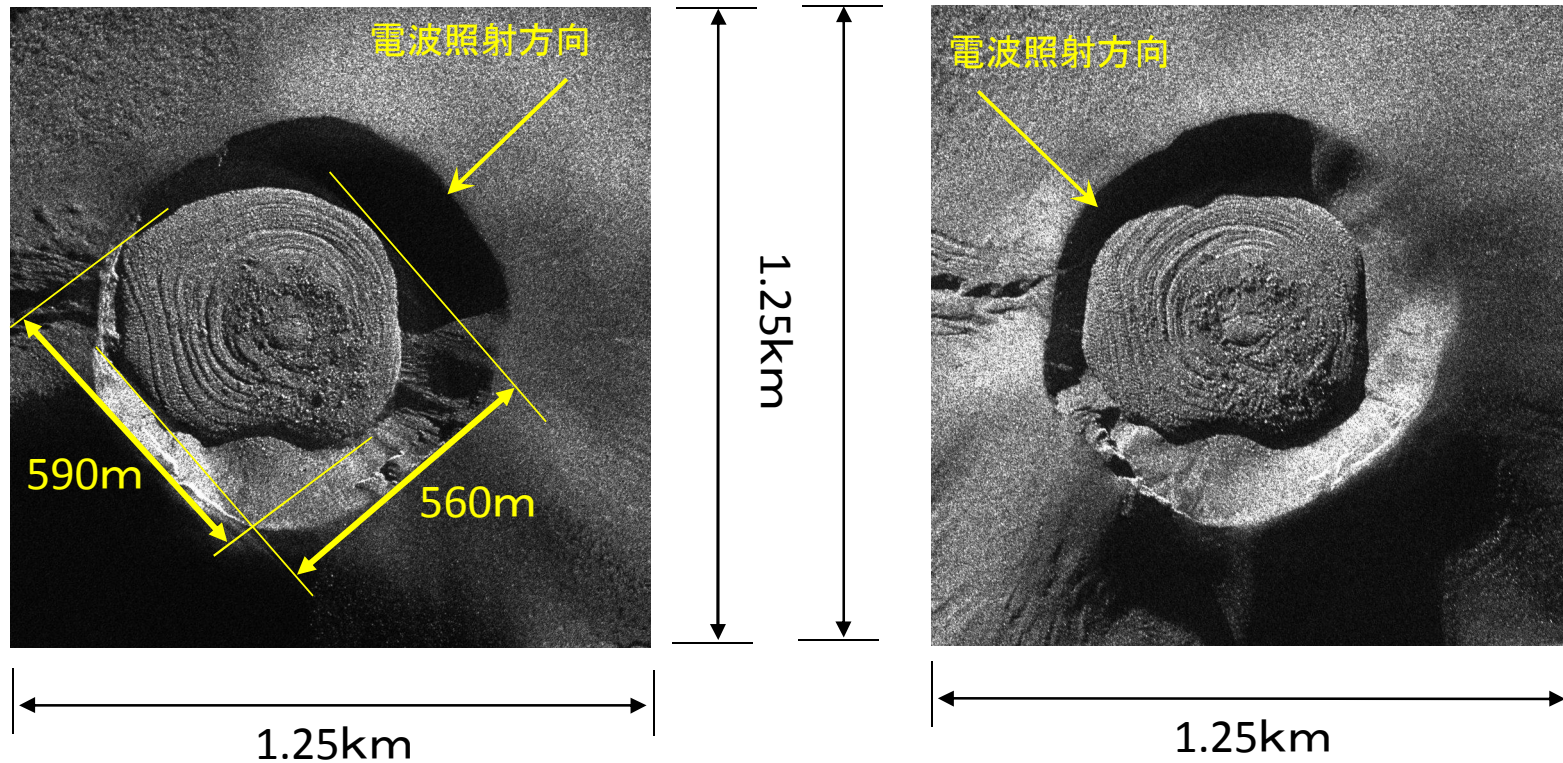


2月1日の新燃岳火口の航空機SAR画像及び解析結果

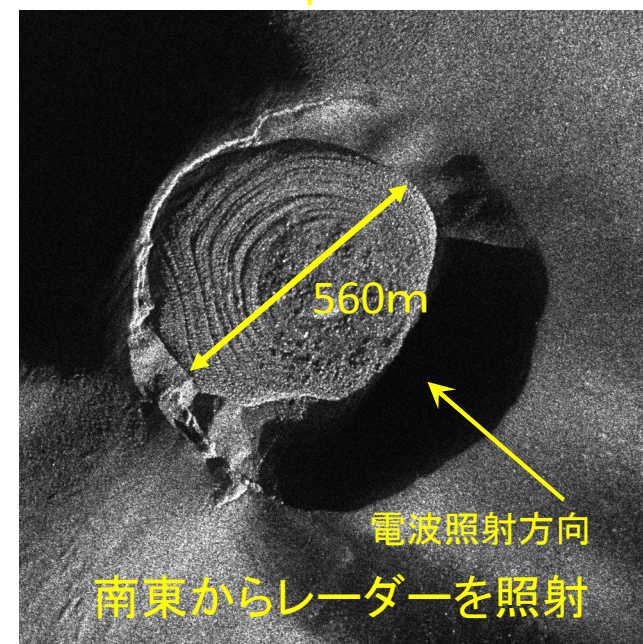
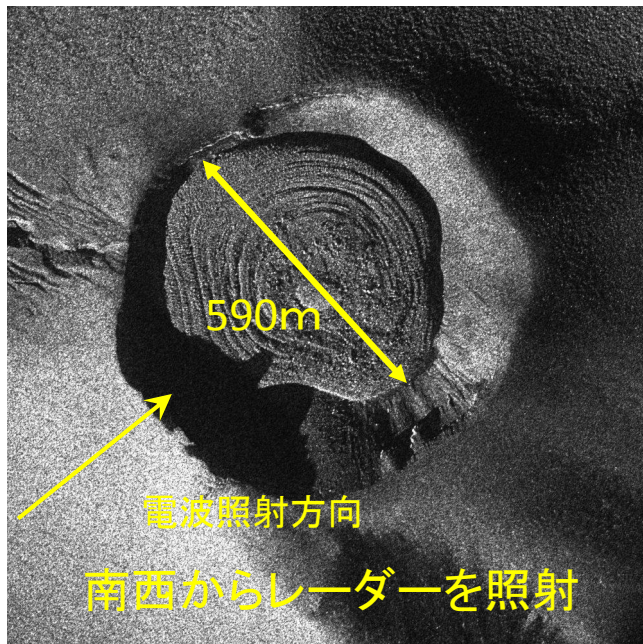
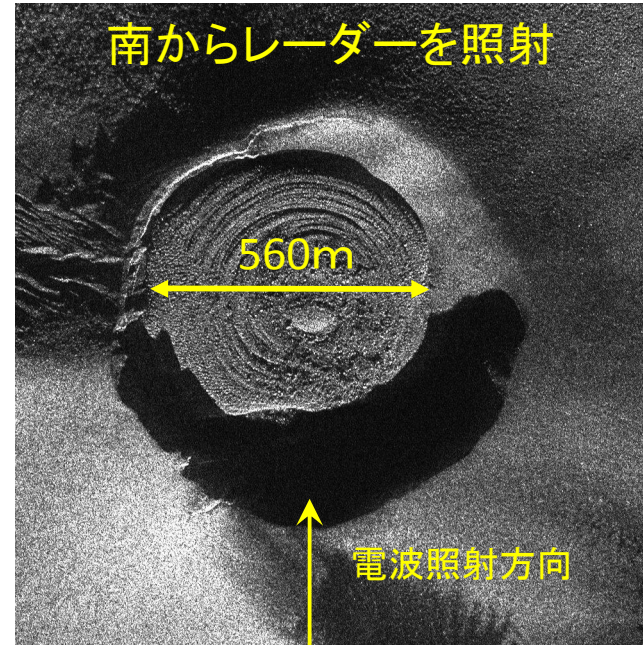
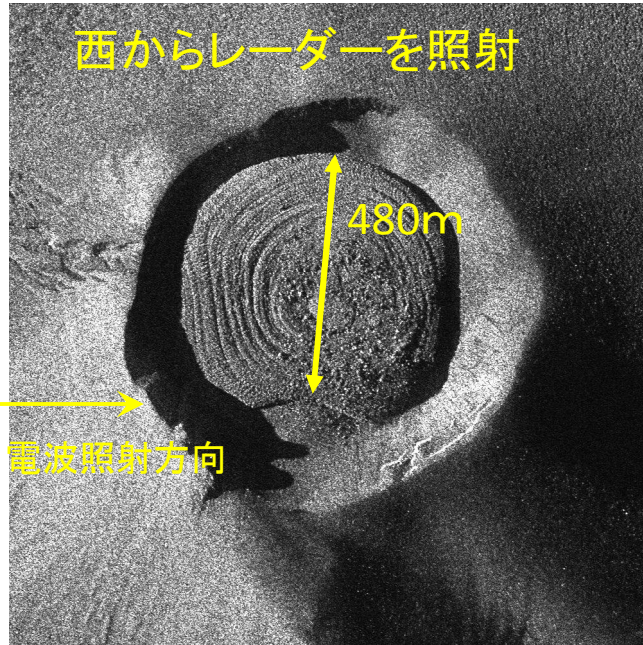
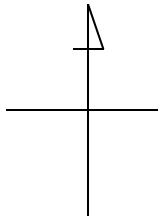
溶岩ドームは、最大590m×560mの矩形の角を丸めたような形。
南側に一部凹んでいる箇所が確認できるが、火口内の地形の影響と見られる。



北東からレーダーを照射

北西からレーダーを照射

観測条件 飛行高度4250m、オフナディア角 70.6~72.1度



画像のサイズは、
いずれも
1.25km
四方