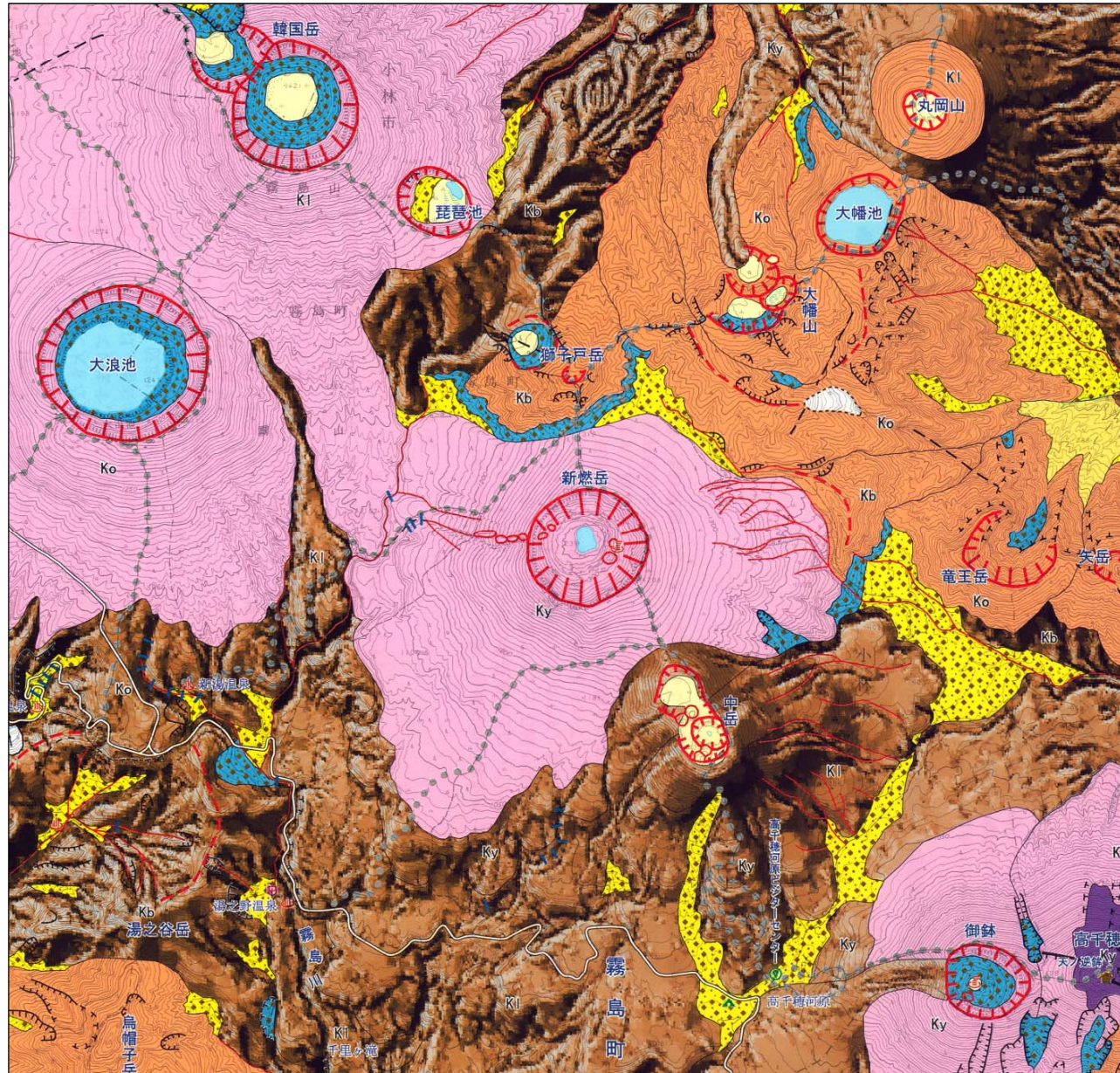


火山土地条件図「霧島山」の一部



1. 火山体（山麓堆積地を除く）

霧島火山群の山体

- 明瞭な火口地形
- 火口状の地形
- 火口原
- 溶岩流地形
- 厚い降下火砕物に覆われた部分（付加記号）
- 溶岩円頂丘
- 火砕丘
- 成層火山の一般斜面（原面及び開析による斜面）

（形成年代に関する付加記号）

- 新期（約1万1千年前～）
- 中期（約2万4千年前～1万1千年前）
- 古期（約13万年前～2万4千年前）
- 最古期（約13万年前）

その他の火山体

- 霧島火山群に先立つ火山体

2. 山麓堆積地・台地・低地

- 岩屑なだれ堆積地形・流れ山
- 流れ山
- 古期
- 新期
- 土石流堆
- 崖錐
- 火砕流堆積面
- 入戸火砕流陸上堆積面
- 入戸火砕流水中堆積面
- その他の火砕流堆積面
- 火砕流開析斜面
- 陸上堆積面開析斜面
- 水中堆積面開析斜面
- 急崖
- 河成段丘
- 上位面
- 下位面
- 一般開析斜面
- 火砕流開析斜面以外の開析斜面
- 急崖

0 3000m