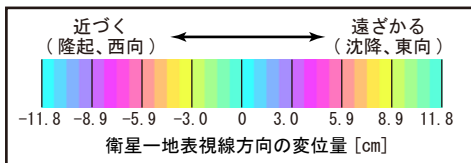
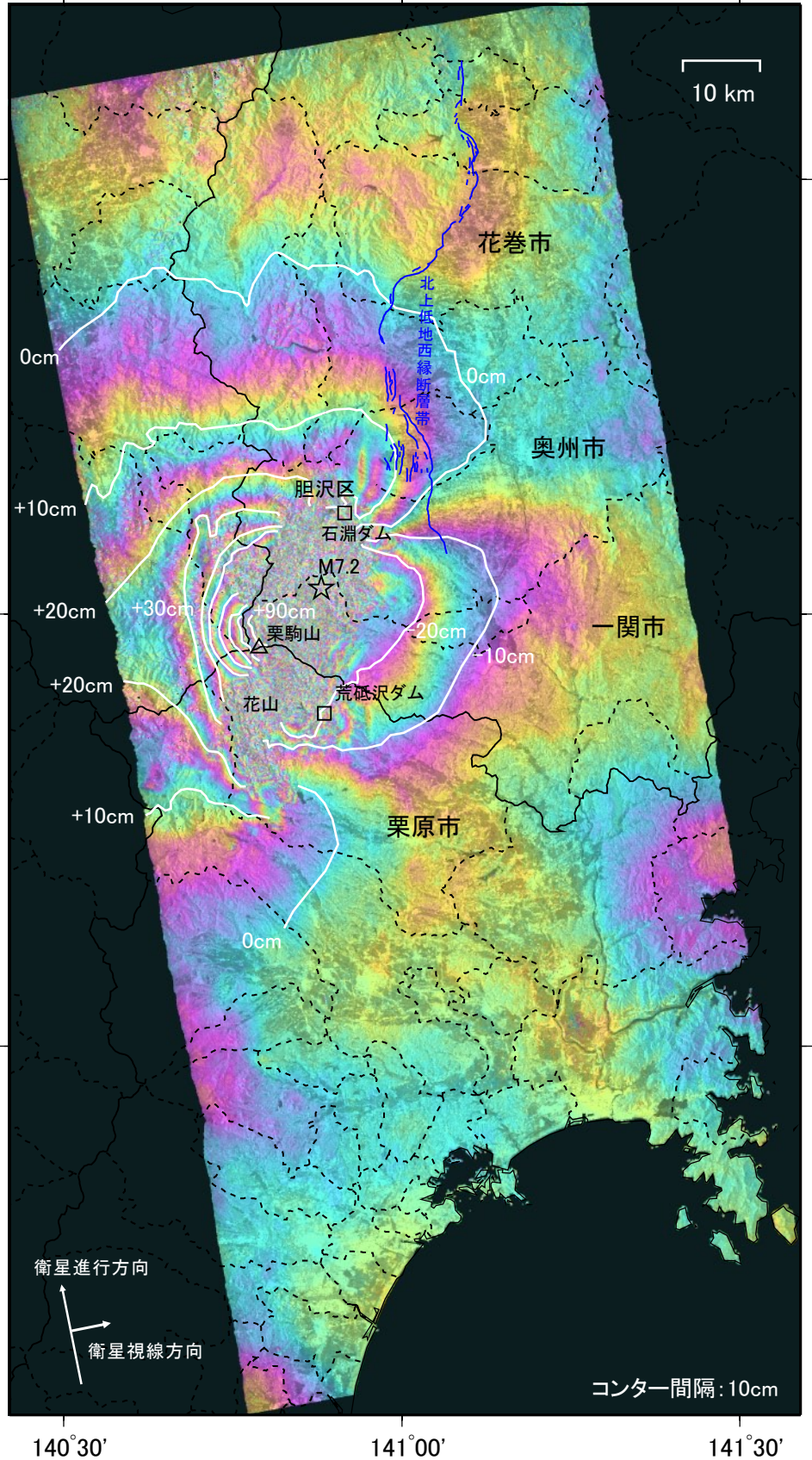
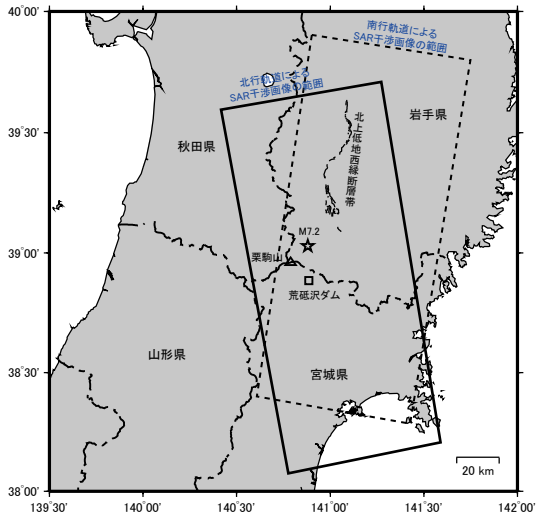


# 「だいち」合成開口レーダーによる地殻変動分布図（北行軌道）

観測日：2007/08/06 - 2008/06/23

オフナディア角：34.3°，北行軌道



カラーバーや画像中のコンターの数値は、衛星から地表までの視線方向の距離の変化量を示します。つまり、マイナスの場合は、衛星と地表の距離が縮まったことを示し、地表が隆起あるいは西向に動いたことを意味します。

Analysis by GSI from ALOS raw data (c)JAXA,METI