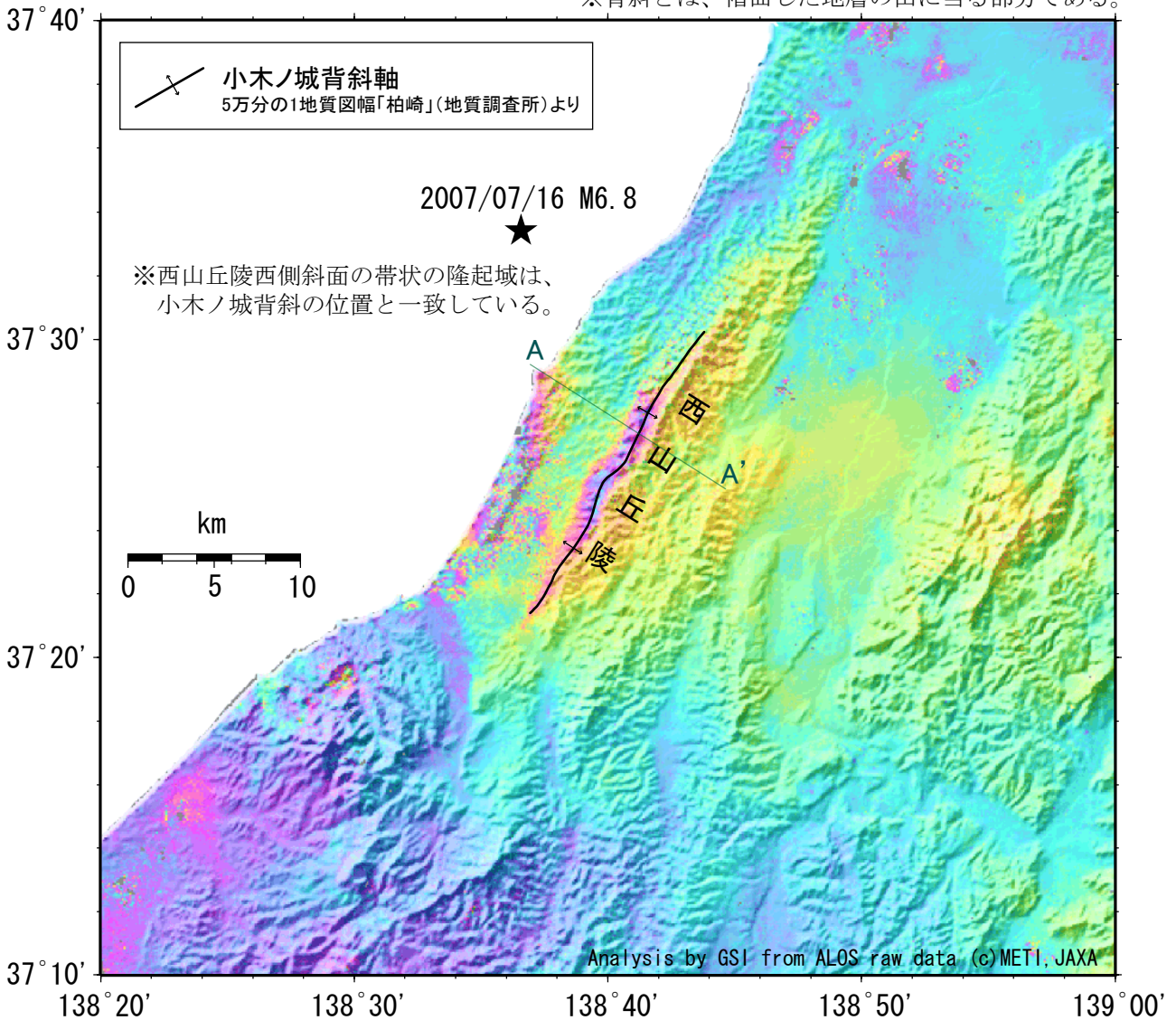


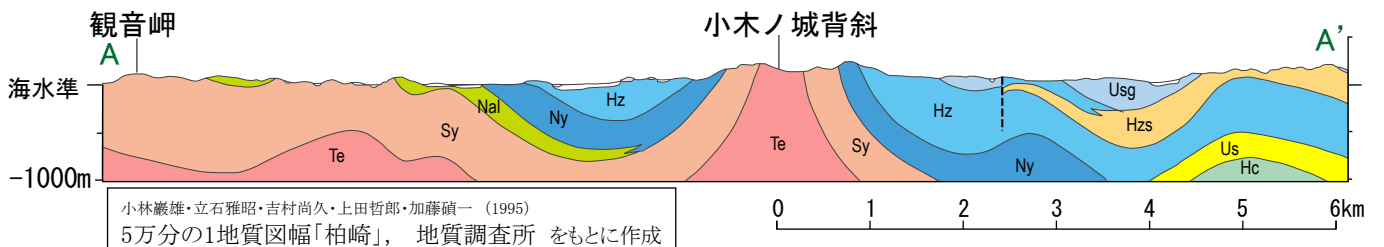
# 隆起域と地質構造の位置関係、及び地質断面図

「だいち」PALSARデータの干渉解析で得られた中越沖地震に伴う地殻変動と小木ノ城(おぎのじょう)背斜の位置関係

※背斜とは、褶曲した地層の山に当る部分である。



地質断面図 5万分の1地質図幅「柏崎」(地質調査所)をもとに作成



活褶曲の概念図

